

TESSUTO URBANO CONSOLIDATO

- centro storico e nuclei antichi
 - Ville con contesti a verde di valore ambientale
 - insediamenti prevalentemente residenziali
 - insediamenti prevalentemente residenziali rudi
 - attività produttive
 - attività commerciali - produttive - terziarie
- ATTREZZATURE DI USO PUBBLICO**
- aree ed attrezzature pubbliche o di interesse pubblico
 - Impianti tecnologici esistenti
 - Area cimiteriale e relativa fascia di rispetto

ELEMENTI, PERCORSI E VISUALI PAESISTICHE SIGNIFICATIVE

- Edifici di particolare rilevanza architettonica - storica - culturale
- Il sistema delle ville storiche e contemporanee
- Il sistema delle casche
- Le cortine edilizie da preservare
- Coni di visuale paesaggistica
- Viali alberati
- Alterazioni esistenti
- Sentieri di interesse sovramunicipale all'interno del Parco Regionale
- Percorsi esistenti

TERRITORIO AGRICOLO E NATURALE - PARCHI E AREE PROTETTE

- IL SISTEMA AGRICOLO**
- Parco Regionale di Montevocchia e Valle del Curone
 (Approvato con D.G. n° 20281 del 31 ottobre 2014 - BURL n°47 del 22.11.2014)
- Parco Naturale di Montevocchia e Valle del Curone
 (Approvato con D.G. n° 20281 del 31 ottobre 2014 - BURL n°47 del 22.11.2014)
- ELEMENTI P.T.C. PARCO DI MONTEVECCHIA E DELLA VALLE DEL CURONE**
- Area degradate da progressiva attività estrattiva - B - Cava della Belleghina
 Area degradate da progressiva attività estrattiva - A - Miera della Cappona (Montevocchia)
 Siti di particolare rilievo geologico - Allegato D - NTA P.T.C. - Belleghina

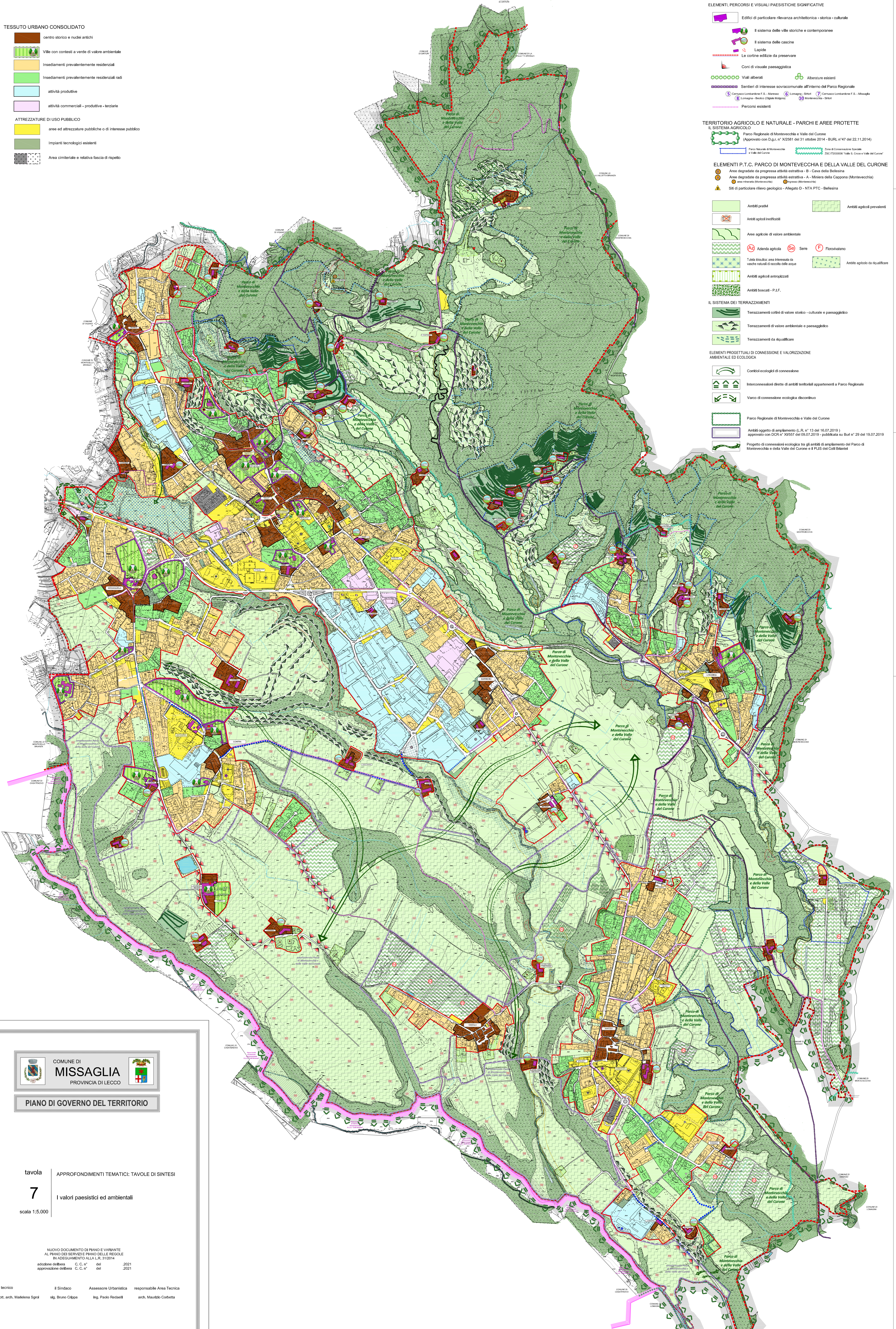
- Ambienti protetti
- Ambienti agricoli inestirpati
- Aree agricole di valore ambientale
- Agriarea agricola
- Seme
- Florovasiario
- Tutela italoica: area interessata da vasche naturali di raccolta delle acque
- Ambienti agricoli antropizzati
- Ambienti boscati - P.L.F.
- Ambienti agricoli da riqualificare

IL SISTEMA DEI TERRAZZAMENTI

- Terrazzamenti coltivi di valore storico - culturale e paesaggistico
- Terrazzamenti di valore ambientale e paesaggistico
- Terrazzamenti da squallificare

ELEMENTI PROGETTUALI DI CONNESSIONE E VALORIZZAZIONE AMBIENTALE ED ECOLOGICA

- Corridoi ecologici di connessione
- Interconnessioni dirette di ambienti territoriali appartenenti a Parco Regionale
- Varco di connessione ecologica discontinua
- Parco Regionale di Montevocchia e Valle del Curone
- Ambienti oggetto di ampliamento (L.R. n° 13 del 16.07.2019) approvato con DCR n° 18557 del 09.07.2019 - pubblicata su Bur n° 29 del 19.07.2019
- Progetto di connessione ecologica tra gli ambienti di ampliamento del Parco di Montevocchia e della Valle del Curone e i PLUS del Coll'Alente



COMUNE DI MISSAGLIA
 PROVINCIA DI LECCO

PIANO DI GOVERNO DEL TERRITORIO

tavola **7** APPROFONDIMENTI TEMATICI: TAVOLE DI SINTESI
 I valori paesistici ed ambientali
 scala 1:5.000

NUOVO DOCUMENTO DI PIANO E VARIANTE AL PIANO DEI SERVIZI E PIANO DELLE REGOLE IN ADESIONE ALLA L.R. 31/2014
 approvazione del Piano C.C. n° del 2021
 approvazione della Variante C.C. n° del 2021

Il tecnico: dott. arch. Marielena Signi
 Il Sindaco: sig. Bruno Origo
 Assessore Urbanistica: ing. Paolo Rocchielli
 responsabile Area Tecnica: arch. Maurizio Corbetta