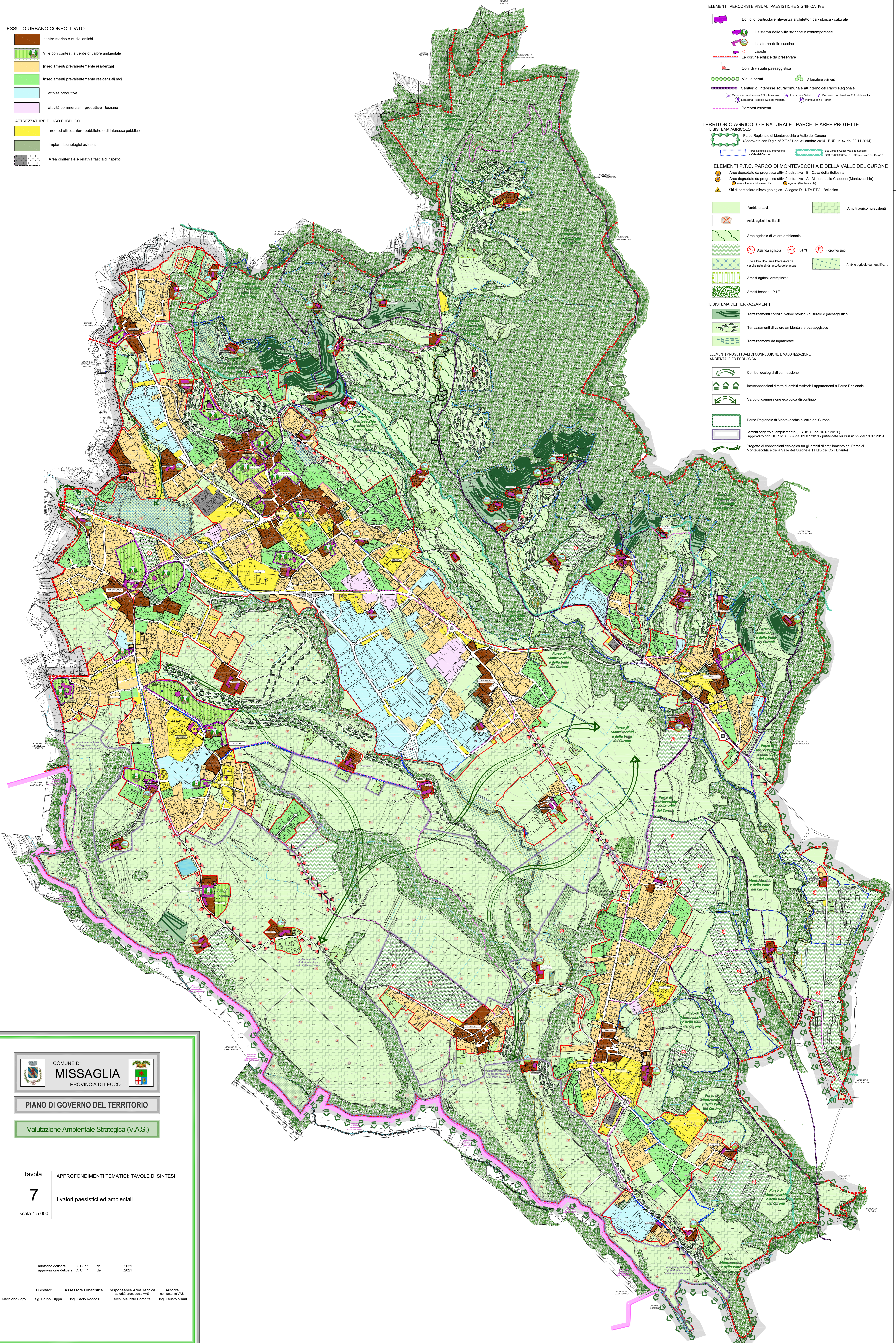


- TESSUTO URBANO CONSOLIDATO**
- centro storico e nuclei antichi
 - Ville con contesti a verde di valore ambientale
 - insediamenti prevalentemente residenziali
 - insediamenti prevalentemente residenziali rcd
 - attività produttive
 - attività commerciali - produttive - terziarie
- ATTREZZATURE DI USO PUBBLICO**
- aree ed attrezzature pubbliche o di interesse pubblico
 - Impianti tecnologici esistenti
 - Area cimiteriale e relativa fascia di rispetto

- ELEMENTI, PERCORSI E VISUALI PAESISTICHE SIGNIFICATIVE**
- Edifici di particolare rilevanza architettonica - storica - culturale
 - Il sistema delle ville storiche e contemporanee
 - Il sistema delle cascate
 - Lapide
 - Le cortine edilizie da preservare
 - Coni di visuale paesaggistica
 - Viali alberati
 - Alberature esistenti
 - Sentieri di interesse sovramunicipale all'interno del Parco Regionale
 - Parcours esistenti
- TERRITORIO AGRICOLO E NATURALE - PARCHI E AREE PROTETTE**
- IL SISTEMA AGRICOLO**
- Parco Regionale di Montevocchia e Valle del Curone
 (Approvato con D.G.P. n° 20281 del 31 ottobre 2014 - BURL n°47 del 22.11.2014)
- Parco Naturale di Montevocchia e Valle del Curone
 (D.L. n° 100 del 22.11.2014)
- ELEMENTI P.T.C. PARCO DI MONTEVECCHIA E DELLA VALLE DEL CURONE**
- Area degradata da progressiva attività estrattiva - B - Cava della Bellestina
 - Area degradata da progressiva attività estrattiva - A - Miera della Cappona (Montevocchia)
 - Siti di particolare rilievo geologico - Allegato D - NTA P.T.C. - Bellestina
- Ambiti protetti
 - Ambiti agricoli prevalenti
 - Ambiti agricoli inaffidabili
 - Aree agricole di valore ambientale
 - Agricoltura agricola
 - Seme
 - Florovaiario
 - Tutela italoica: area interessata da vasche naturali di raccolta delle acque
 - Ambiti agricoli antropizzati
 - Ambiti boscati - P.L.F.
 - Ambito agricolo da riqualificare
- IL SISTEMA DEI TERRAZZAMENTI**
- Terrazzamenti coltivi di valore storico - culturale e paesaggistico
 - Terrazzamenti di valore ambientale e paesaggistico
 - Terrazzamenti da squallificare
- ELEMENTI PROGETTUALI DI CONNESSIONE E VALORIZZAZIONE AMBIENTALE ED ECOLOGICA**
- Corridoi ecologici di connessione
 - Interconnessioni dirette di ambiti territoriali appartenenti a Parco Regionale
 - Varco di connessione ecologica discontinua
 - Parco Regionale di Montevocchia e Valle del Curone
 - Ambiti oggetto di ampliamento (L.R. n° 13 del 16.07.2019) approvato con DCR n° 18557 del 09.07.2019 - pubblicata su Bur n° 29 del 19.07.2019
 - Progetto di connessione ecologica tra gli ambiti di ampliamento del Parco di Montevocchia e della Valle del Curone e il P.L.S. del Coll'Alente



COMUNE DI MISSAGLIA
 PROVINCIA DI LECCO

PIANO DI GOVERNO DEL TERRITORIO

Valutazione Ambientale Strategica (V.A.S.)

tavola **7** APPROFONDIMENTI TEMATICI: TAVOLE DI SINTESI
 I valori paesistici ed ambientali
 scala 1:5.000

adozione delibera C.C. n° del 2021
 approvazione delibera C.C. n° del 2021

il tecnico: **Il Sindaco** Assessore Urbanistica responsabile Area Tecnica autorità competente VAS
 dott. arch. Marielena Signi alp. Bruno Cipolla Ing. Paolo Redaelli arch. Nicolaia Corsetti Ing. Fausto Marzi