

COMUNE DI MISSAGLIA
PIANO DI GOVERNO DEL TERRITORIO
Valutazione Ambientale Strategica (VAS)

TAVOLA 13C
IL PROGETTO DI P.A.T.
NUOVO DOCUMENTO DI PIANO
PARCO DELLA FOGLIA - PIANO DEI SERVIZI
SCALA 1:2000

Autore: Antonino Tombaro
Autore: Massimo Sotgiu
Autore: Paolo Paganini
Autore: Roberto Caracciolo
Autore: Roberto Caracciolo
Autore: Roberto Caracciolo

Approvazione: C.C. n. 26 del 20/12/2011

LEGENDA

LEGENDA DEDICATA ALLE LINEE E AI PUNTI

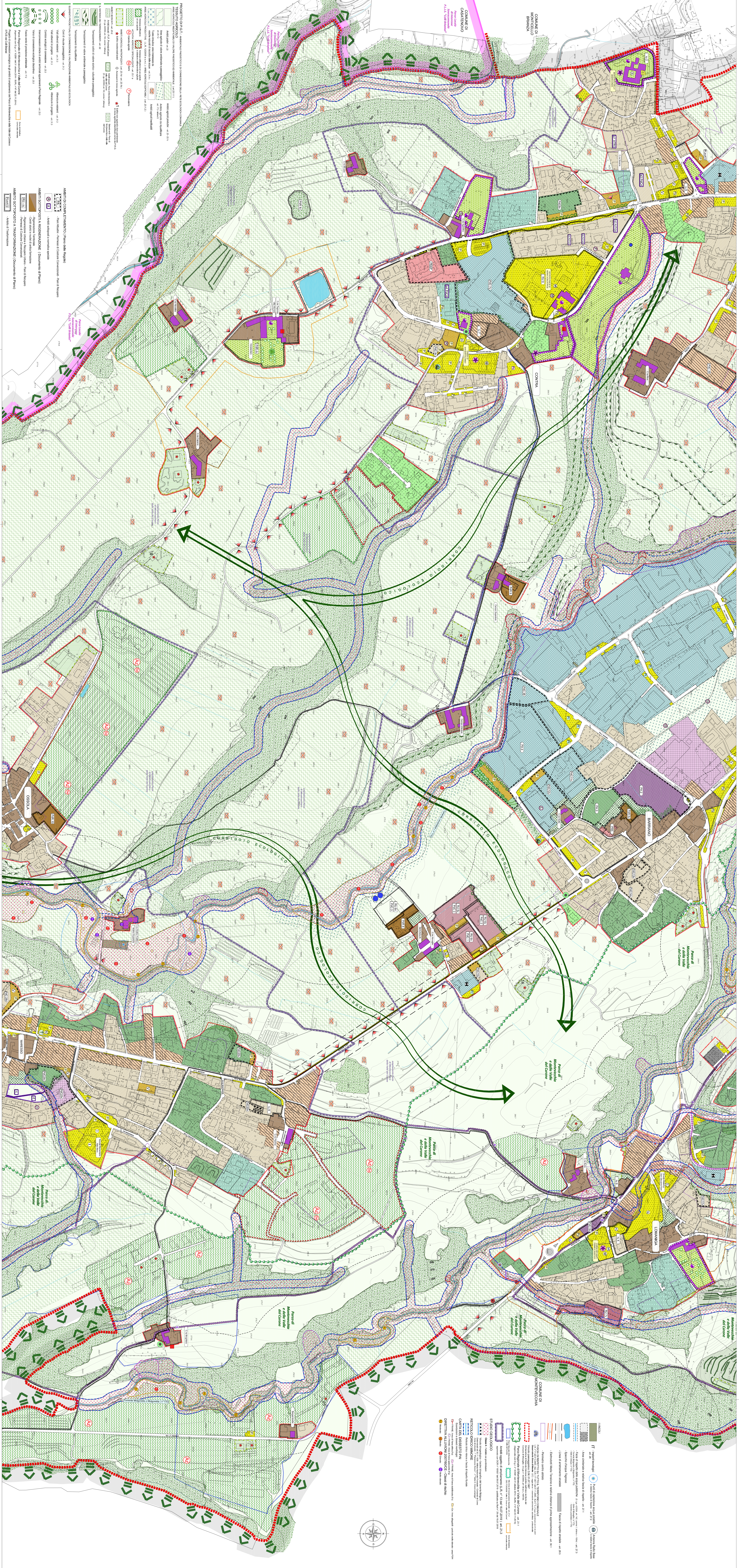
- LINEE E PUNTI:**
 - Linee rosse: delimitazione di aree a rischio idraulico.
 - Linee verdi: delimitazione di aree a rischio idrogeologico.
 - Linee gialle: delimitazione di aree a rischio sismico.
 - Linee blu: delimitazione di aree a rischio inquinamento.
 - Linee viola: delimitazione di aree a rischio culturale.
 - Punti rossi: punti di interesse storico-artistico.
 - Punti verdi: punti di interesse ambientale.
 - Punti gialli: punti di interesse paesaggistico.
 - Punti blu: punti di interesse idrografico.
 - Punti viola: punti di interesse culturale.
- AREE DI INTERESSE:**
 - Area di interesse storico-artistico (AI): aree ricche di beni culturali e monumenti.
 - Area di interesse ambientale (AI): aree ricche di flora, fauna e habitat.
 - Area di interesse paesaggistico (AI): aree di particolare interesse paesaggistico.
 - Area di interesse idrografico (AI): aree ricche di risorse idriche.
 - Area di interesse culturale (AI): aree ricche di beni culturali e monumenti.

LEGENDA DEDICATA ALLE LINEE E AI PUNTI (CONTINUA)

- AREE DI INTERESSE (CONTINUA):**
 - Area di interesse storico-artistico (AI): aree ricche di beni culturali e monumenti.
 - Area di interesse ambientale (AI): aree ricche di flora, fauna e habitat.
 - Area di interesse paesaggistico (AI): aree di particolare interesse paesaggistico.
 - Area di interesse idrografico (AI): aree ricche di risorse idriche.
 - Area di interesse culturale (AI): aree ricche di beni culturali e monumenti.

LEGENDA DEDICATA ALLE LINEE E AI PUNTI (CONTINUA)

- AREE DI INTERESSE (CONTINUA):**
 - Area di interesse storico-artistico (AI): aree ricche di beni culturali e monumenti.
 - Area di interesse ambientale (AI): aree ricche di flora, fauna e habitat.
 - Area di interesse paesaggistico (AI): aree di particolare interesse paesaggistico.
 - Area di interesse idrografico (AI): aree ricche di risorse idriche.
 - Area di interesse culturale (AI): aree ricche di beni culturali e monumenti.



PROGETTO DI P.A.T.

LEGENDA DEDICATA ALLE LINEE E AI PUNTI

- AREE DI INTERESSE:**
 - Area di interesse storico-artistico (AI): aree ricche di beni culturali e monumenti.
 - Area di interesse ambientale (AI): aree ricche di flora, fauna e habitat.
 - Area di interesse paesaggistico (AI): aree di particolare interesse paesaggistico.
 - Area di interesse idrografico (AI): aree ricche di risorse idriche.
 - Area di interesse culturale (AI): aree ricche di beni culturali e monumenti.

AREE DI INTERESSE (CONTINUA)

- AREE DI INTERESSE (CONTINUA):**
 - Area di interesse storico-artistico (AI): aree ricche di beni culturali e monumenti.
 - Area di interesse ambientale (AI): aree ricche di flora, fauna e habitat.
 - Area di interesse paesaggistico (AI): aree di particolare interesse paesaggistico.
 - Area di interesse idrografico (AI): aree ricche di risorse idriche.
 - Area di interesse culturale (AI): aree ricche di beni culturali e monumenti.

AREE DI INTERESSE (CONTINUA)

- AREE DI INTERESSE (CONTINUA):**
 - Area di interesse storico-artistico (AI): aree ricche di beni culturali e monumenti.
 - Area di interesse ambientale (AI): aree ricche di flora, fauna e habitat.
 - Area di interesse paesaggistico (AI): aree di particolare interesse paesaggistico.
 - Area di interesse idrografico (AI): aree ricche di risorse idriche.
 - Area di interesse culturale (AI): aree ricche di beni culturali e monumenti.

AREE DI INTERESSE (CONTINUA)

- AREE DI INTERESSE (CONTINUA):**
 - Area di interesse storico-artistico (AI): aree ricche di beni culturali e monumenti.
 - Area di interesse ambientale (AI): aree ricche di flora, fauna e habitat.
 - Area di interesse paesaggistico (AI): aree di particolare interesse paesaggistico.
 - Area di interesse idrografico (AI): aree ricche di risorse idriche.
 - Area di interesse culturale (AI): aree ricche di beni culturali e monumenti.

AREE DI INTERESSE (CONTINUA)

- AREE DI INTERESSE (CONTINUA):**
 - Area di interesse storico-artistico (AI): aree ricche di beni culturali e monumenti.
 - Area di interesse ambientale (AI): aree ricche di flora, fauna e habitat.
 - Area di interesse paesaggistico (AI): aree di particolare interesse paesaggistico.
 - Area di interesse idrografico (AI): aree ricche di risorse idriche.
 - Area di interesse culturale (AI): aree ricche di beni culturali e monumenti.

