

VALORI DEI LIMITI MASSIMI DEL LIVELLO SONORO EQUIVALENTI (LEQ_A)
RELATIVI ALLE CLASSI DI DESTINAZIONE D'USO DEL TERRITORIO

CLASSE DI DESTINAZIONE ACUSTICA	LIMITI MASSIMI (Leq dB(A))		FASCE DI PERTINENZA ACUSTICA, AI SENSI DEL D.M.P.C. n. 142 del 28/03/01			
	Periodo diurno	Periodo notturno	Fascia di pertinenza acustica		Linee di immissione presso ricettori sensibili (Leq dB(A))	
CLASSE I	50	40	Fascia di pertinenza acustica		Linee di immissione presso ricettori sensibili (Leq dB(A))	
CLASSE II	55	45	Fascia A 100m		65	55
CLASSE III	60	50	Fascia B 50m		65	55
CLASSE IV	65	55	Fascia di pertinenza acustica		Linee di immissione presso ricettori sensibili (Leq dB(A))	
CLASSE V	70	60	Fascia di pertinenza acustica		Linee di immissione presso ricettori sensibili (Leq dB(A))	
CLASSE VI	70	70	30 mt		65	55

AREA ADIBITA AD ATTIVITÀ A CARATTERE TEMPORANEO (Loc. Novaglia)							
Linee acustiche di immissione in campo aperto		Linee acustiche di immissione in campo aperto		Linee acustiche di immissione in campo aperto		Linee acustiche di immissione in campo aperto	
Linee acustiche di immissione in campo aperto	Linee acustiche di immissione in campo aperto	Linee acustiche di immissione in campo aperto	Linee acustiche di immissione in campo aperto	Linee acustiche di immissione in campo aperto	Linee acustiche di immissione in campo aperto	Linee acustiche di immissione in campo aperto	Linee acustiche di immissione in campo aperto
65	55	50	40	55	70	60	60

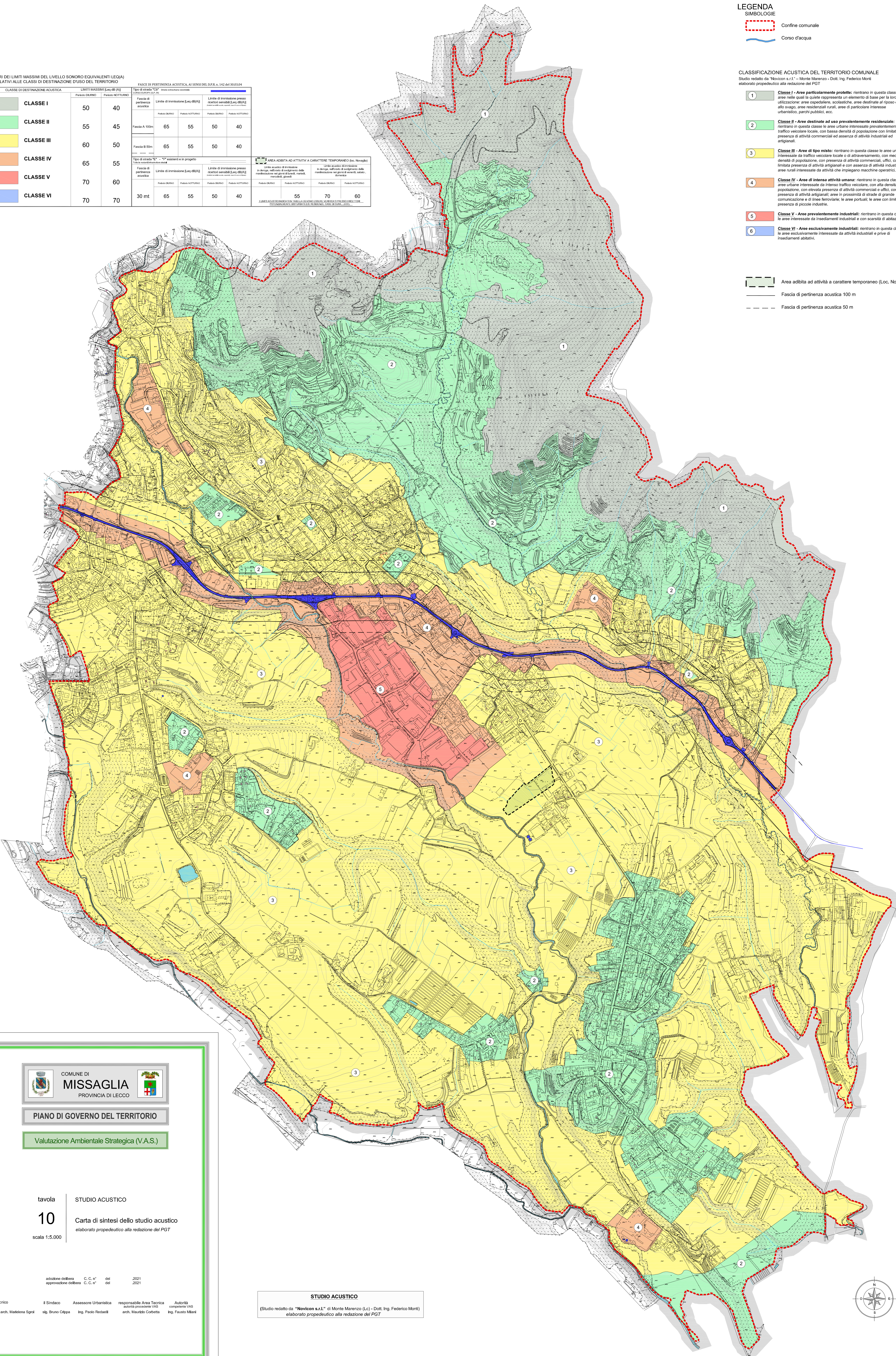
LEGENDA

- Simbologie**
- Confine comunale
 - Corso d'acqua

CLASSIFICAZIONE ACUSTICA DEL TERRITORIO COMUNALE

- Studio redatto da "Novicon s.r.l." - Monte Marengo - Dott. Ing. Federico Mori
elaborato propedeutico alla redazione del PGT
- Classe I - Aree particolarmente protette:** rientrano in questa classe le aree nelle quali la quiete rappresenta un elemento di base per la loro utilizzazione: aree ospedaliere, scolastiche, aree destinate al riposo ed allo svago, aree residenziali rurali; aree di particolare interesse urbanistico, parchi pubblici, ecc.
 - Classe II - Aree destinate ad uso prevalentemente residenziale:** rientrano in questa classe le aree urbane interessate prevalentemente da traffico veicolare locale, con bassa densità di popolazione con limitata presenza di attività commerciali ed assenza di attività industriali ed artigianali.
 - Classe III - Aree di tipo misto:** rientrano in questa classe le aree urbane interessate da traffico veicolare locale o di attraversamento, con media densità di popolazione, con presenza di attività commerciali, uffici, con limitata presenza di attività artigianali e con assenza di attività industriali; aree rurali interessate da attività che impiegano macchine operatrici.
 - Classe IV - Aree di intensa attività umana:** rientrano in questa classe le aree urbane interessate da intenso traffico veicolare, con alta densità di popolazione, con elevata presenza di attività commerciali e uffici, con presenza di attività artigianali; aree in prossimità di stadi di grande comunicazione e di linee ferroviarie; le aree portuali; le aree con limitata presenza di piccole industrie.
 - Classe V - Aree prevalentemente industriali:** rientrano in questa classe le aree interessate da insediamenti industriali e con scarsità di abitazioni.
 - Classe VI - Aree esclusivamente industriali:** rientrano in questa classe le aree esclusivamente interessate da attività industriali e prive di insediamenti abitativi.

- Area adibita ad attività a carattere temporaneo (Loc. Novaglia)
- Fascia di pertinenza acustica 100 m
- Fascia di pertinenza acustica 50 m



COMUNE DI
MISSAGLIA
PROVINCIA DI LECCO

PIANO DI GOVERNO DEL TERRITORIO

Valutazione Ambientale Strategica (V.A.S.)

tavola
10
scala 1:5.000

STUDIO ACUSTICO
Carta di sintesi dello studio acustico
elaborato propedeutico alla redazione del PGT

adozione delibera C. C. n° del 2021
approvazione delibera C. C. n° del 2021

Il tecnico: dot. arch. Marielena Signi
Il Sindaco: sig. Bruno Ciripa
Assessore Urbanistica: Ing. Paolo Rodatti
responsabile Area Tecnica autorità procedure VAS: arch. Maurizio Cobetta
Autorità competente VAS: Ing. Fausto Miani

STUDIO ACUSTICO
(Studio redatto da "Novicon s.r.l." di Monte Marengo (LC) - Dott. Ing. Federico Mori)
elaborato propedeutico alla redazione del PGT

