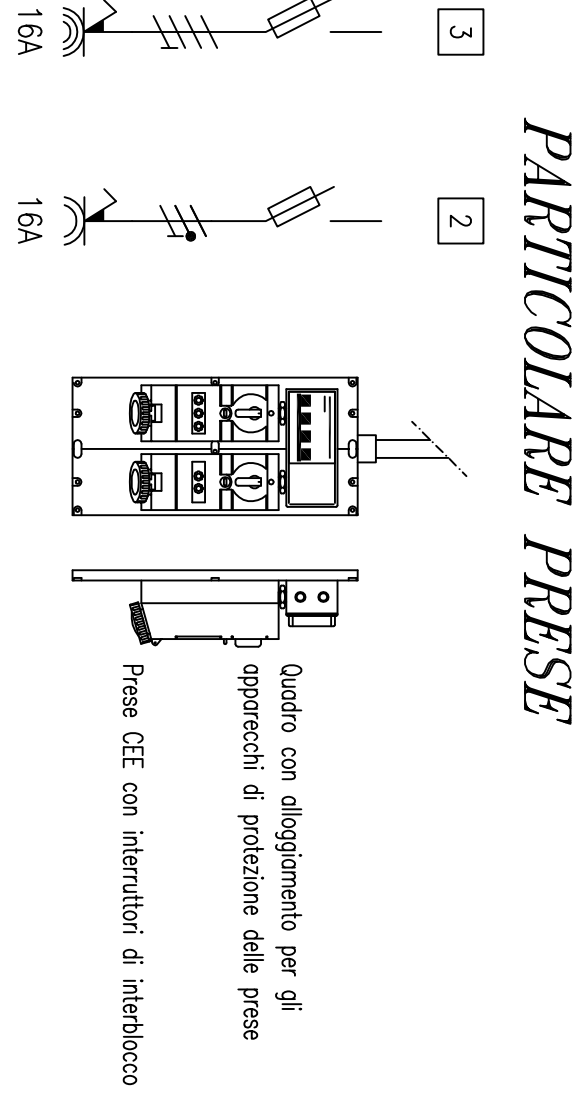
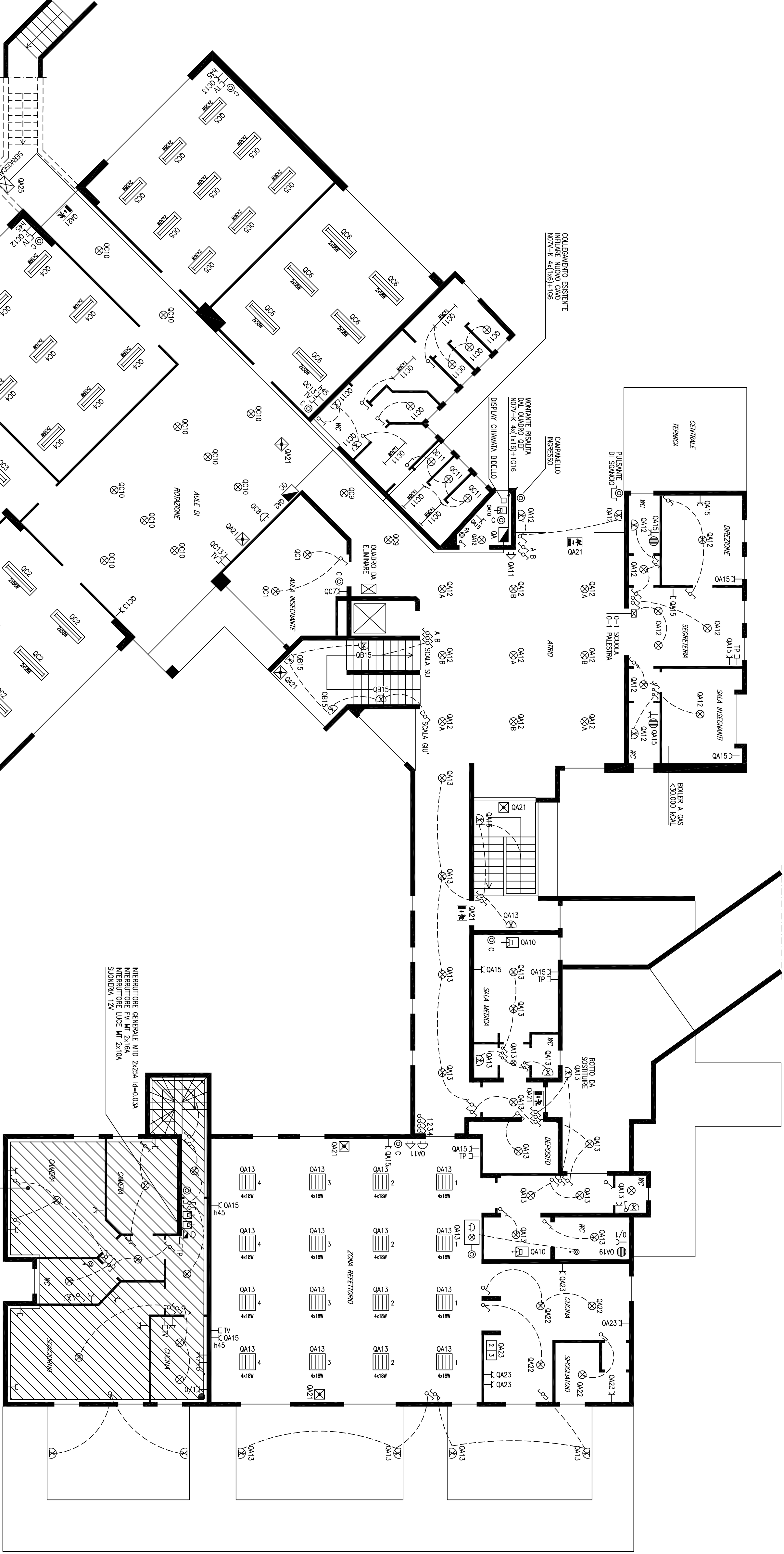
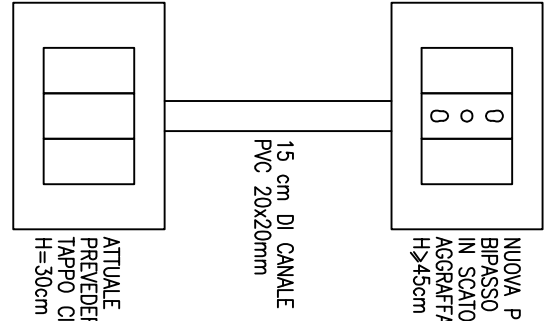


PARTICOLARE ADEGUAMENTO PRESE
 PER PORTATORE HANDICAP



	FORNITURA DI ENERGIA		PRESE 220V~1 10/1/16A		LUCE DI EMERGENZA
	QUADRO ELETTRICO		PRESE 220V~1 10/1/16A DA ADDETERMINARE		LUCE USUARI DI SICUREZZA
	QUADRO TELECOMUNICAZIONI		PRESE PER TELECOMUNICAZIONI		GRUPPO AUTONOMO D'EMERGENZA
	PRESE DI SPANDO		PRESE 220V~1 10/1/16A IN SCALATA AZZERATA		PULSANTE A TREMITE
	NODI EQUIPOTENZIALI		PRESE CEE con Isolati N°1 - 16A		CINTURINO
	POCOLO DI TERRA		PRESE CEE con Isolati 3° e 4° - 16A		SINGOLA DI FINE CDA
	SEZIONATORE DI TERRA		VENTILATORI		SINGOLA BIVOLTA ALTERNATE
	RISULTA CDA		SCALATA ACQUA		SINGOLA CAS
	CANALE PORTACANALI		PULSANTE		SINGOLA CAS
					SINGOLA CAS
					SINGOLA CAS
					SINGOLA CAS

NOTE:
 1. OGNI AD OGNI UTENZA E STATA INDICATA LA SQUA O DI IDENTIFICAZIONE DELLA LINEA
 2. OGNI AD OGNI UTENZA E STATA INDICATA LA SQUA O DI IDENTIFICAZIONE DELLA LINEA
 3. OGNI AD OGNI UTENZA E STATA INDICATA LA SQUA O DI IDENTIFICAZIONE DELLA LINEA

Titolo disegno Progetto di adeguamento impianto elettrico esecutivo e definitivo data emissione 08/01/2003 numero disegno T02 Codice progetto sm021128	1:100 08/01/2003 T02 sm021128
--	--

TAVOLA VALIDA AI SOLI FINI DELL'IMPIANTO ELETTRICO

COMUNE DI MISSAGLIA

PROVINCIA DI LECCE

PROGETTO DEFINITIVO ED
 ESECUTIVO PER IL RECUPERO
 PLESSO SCOLASTICO "ALDO MORO"
 Missaglia loc. Maressa

Via Madonna
 CAPOGRUPPO PROGETTAZIONE
 -Coordinamento progetto
 -Progetto impianti
 -Progetto abbattimento barriere architettoniche

Studio di Ingegneria
 Dott. Ing. MASSIMO MISSAGLIA
 Via Iomasselli, 14 - 20043 Arcore (MI)
 Tel./Fax 039.617568 - Email ingms@prova.it

ICS Engineering s.r.l.
 Via Lanamora, 12 - 20038 Seregno - (Milano)
 Tel. +39.0362.32.81.76 fax +39.0362.32.81.96
 Dott. Ing. Angelo Novara
 Dott. Ing. Filippo Civetta
 e-mail: posta@icsengineering.it

- I COMPONENTI IN COLORE ■ SONO DI NUOVA INSTALLAZIONE
 I COMPONENTI IN COLORE ■ SONO DA SOSTITUIRE PERCHÉ ROTTI
 I COMPONENTI IN COLORE ■ SONO DA SPOSTARE AD ALTEZZA > 45 CM