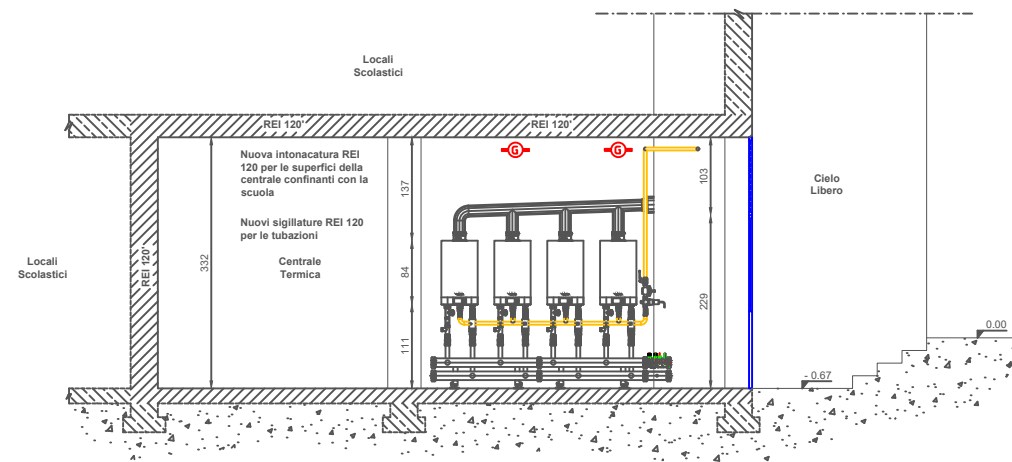
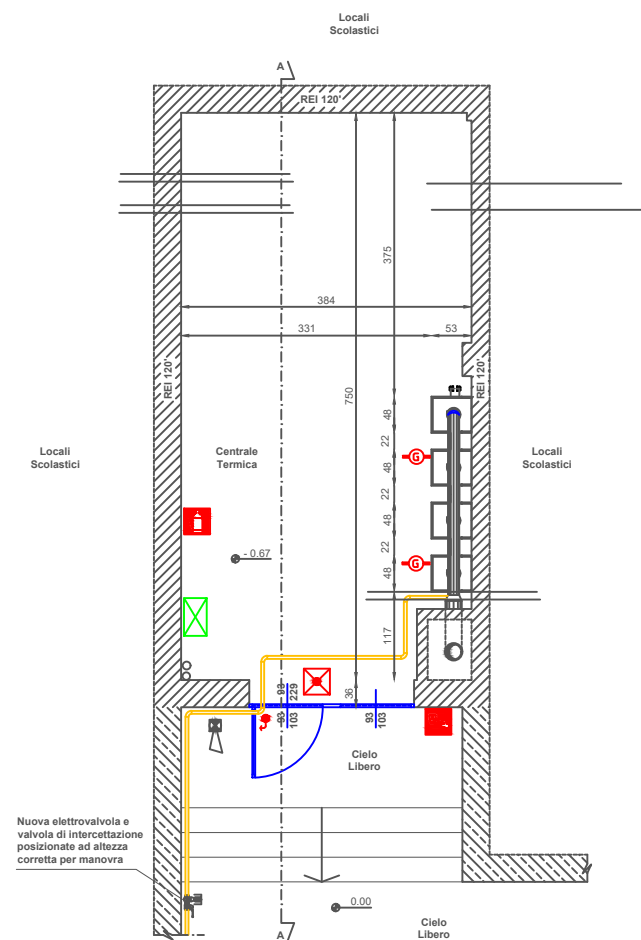
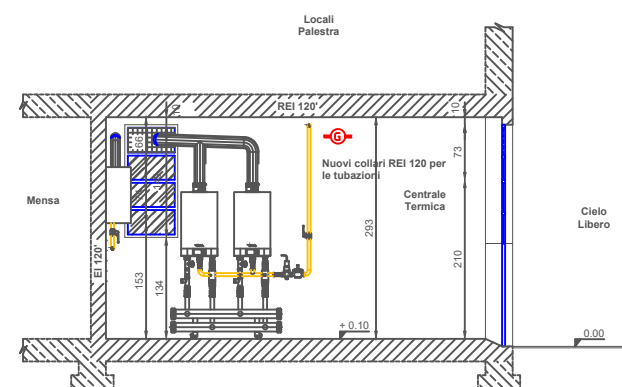
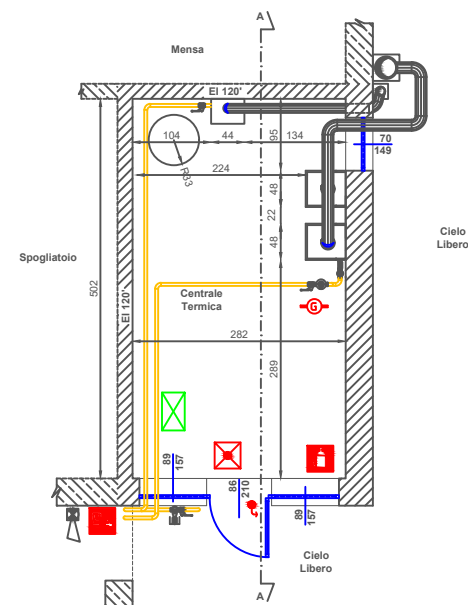











Centrale termica scuola



Centrale termica palestra



LEGENDA SIMBOLI

	ESTINTORE PORTATILE CLASSE > 21A 89BC		VALVOLA MANUALE SEZIONAMENTO GAS METANO
	INTERRUTTORE GENERALE		ELETTROVALVOLA NORMALMENTE CHIUSA A RIARMO MANUALE
	RILEVATORE FUGHE GAS		RETE GAS
	CORPO ILLUMINANTE DI EMERGENZA		QUADRO ELETTRICO
	DISPOSITIVO DI AUTOCHIUSURA PORTA		

cod. documento: MIS07.SCH
 documento: Schematizzazione grafica degli interventi proposti per ciascun edificio oggetto di intervento - Progetto Esecutivo
 edificio: Scuola Da Vinci - Missaglia, via Garibaldi 109
 oggetto: **Schema funzionale centrale termica: stato di progetto**

data: **18/01/2019**

offerente:

Siram
by **VEGLIA**

Un Procuratore
Francisco Silverio Marques

tav.: **n. 01**

committente:
11 Comuni della
Provincia di Lecco

oggetto: Procedura negoziata ai sensi dell'art. 63 del D. Lgs n. 50/2016, per l'affidamento di una concessione mista di beni e servizi per la realizzazione degli "interventi finalizzati all'efficienza energetica e allo sviluppo delle fonti rinnovabili sugli edifici di proprietà comunale al raggruppamento di Missaglia", a valere su risorse messe a disposizione dalla fondazione Cariplo nell'ambito dell'iniziativa "100 comuni sostenibili" indetta dal comune di Missaglia (LC) in qualità di Comune Capofila di altri Comuni.

li | progettista: