



Comune | Missaglia
Sistema edificio-impianto: MIS05



Progettazione esecutiva interventi di riqualificazione tecnologica ed energetica degli edifici del consorzio dei comuni in provincia di Lecco.

oggetto | **PROGETTO ESECUTIVO**

documento | **Studio illuminotecnico e schede tecniche dei corpi illuminanti**

Cod. doc | **ESE.MIS05.ELE.ILL**

Sistema edificio-
impianto | **Scuola Moneta e Palazzetto
Missaglia**

revisione | **PRIMA EMISSIONE**

data | **18 GENNAIO 2019**

SIRAM SpA - RELAMPING MISSAGLIA

SCUOLA "E. T. Moneta"
Via G. Beretta, 3 - 23873 Missaglia (LC)

relamping edifici comunali

Data: 21.03.2019
Redattore:



Redattore
Telefono
Fax
e-Mail

Indice

SIRAM SpA - RELAMPING MISSAGLIA

Copertina progetto	1
Indice	2
PANNELLO LED - 60W - UGR 19 - CRI80 - 120LMW - dim.595x1195mm	
Scheda tecnica apparecchio	4
PANNELLO LED - 60W - UGR 19 - CRI80 - 120LMW - dim.595x1195mm	
Tabella UGR	5
RIFLETTORE DA INTERNO 200W	
Scheda tecnica apparecchio	6
RIFLETTORE DA INTERNO 200W	
Tabella UGR	7
PANNELLO LED - 30W - UGR 19 - CRI80 - 120LMW - dim.295x1195mm	
Scheda tecnica apparecchio	8
PANNELLO LED - 30W - UGR 19 - CRI80 - 120LMW - dim.295x1195mm	
Tabella UGR	9
Sala Riunioni - P. Terra	
Lista pezzi lampade	10
Lampade (planimetria)	11
Superfici UGR (lista coordinate)	12
Risultati illuminotecnici	13
Rendering 3D	14
Rendering colori sfalsati	15
Superfici locale	
Superficie utile	
Isolinee (E)	16
Livelli di grigio (E)	17
Superficie di calcolo UGR 4	
Isolinee (UGR)	18
Livelli di grigio (UGR)	19
Grafica dei valori (UGR)	20
Tabella (UGR)	21
Ufficio - P. Terra	
Lista pezzi lampade	23
Lampade (planimetria)	24
Superfici UGR (lista coordinate)	25
Risultati illuminotecnici	26
Rendering 3D	27
Rendering colori sfalsati	28
Superfici locale	
Superficie utile	
Isolinee (E)	29
Livelli di grigio (E)	30
Superficie di calcolo UGR 4	
Isolinee (UGR)	31
Livelli di grigio (UGR)	32
Grafica dei valori (UGR)	33
Tabella (UGR)	34
Palestra - P. Terra	
Lista pezzi lampade	35
Lampade (planimetria)	36
Superfici UGR (lista coordinate)	37
Risultati illuminotecnici	38
Rendering 3D	39
Rendering colori sfalsati	40



Redattore
Telefono
Fax
e-Mail

Indice

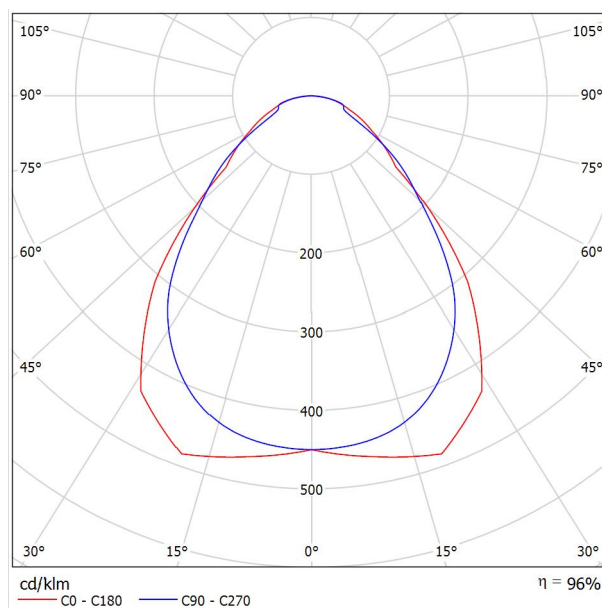
Superfici locale	
Superficie utile	
Isolinee (E)	41
Livelli di grigio (E)	42
Superficie di calcolo UGR 1	
Isolinee (UGR)	43
Livelli di grigio (UGR)	44
Grafica dei valori (UGR)	45
Tabella (UGR)	46
Aula Tipo - P. Primo	
Lista pezzi lampade	50
Lampade (planimetria)	51
Superfici UGR (lista coordinate)	52
Risultati illuminotecnici	53
Rendering 3D	54
Rendering colori sfalsati	55
Superfici locale	
Superficie utile	
Isolinee (E)	56
Livelli di grigio (E)	57
Superficie di calcolo UGR 1	
Isolinee (UGR)	58
Livelli di grigio (UGR)	59
Grafica dei valori (UGR)	60
Tabella (UGR)	61

Redattore
Telefono
Fax
e-Mail

PANNELLO LED - 60W - UGR 19 - CRI80 - 120LMW - dim.595x1195mm / Scheda tecnica apparecchio

Emissione luminosa 1:

Per un'immagine della lampada consultare il nostro catalogo lampade.



Classificazione lampade secondo CIE: 100
CIE Flux Code: 63 88 97 100 96

Emissione luminosa 1:

Valutazione di abbagliamento secondo UGR												
p Soffitto		70	70	50	50	30	70	70	50	50	30	
p Pareti		50	30	50	30	30	50	30	50	30	30	
p Pavimento		20	20	20	20	20	20	20	20	20	20	20
Dimensioni del locale		Linea di mira perpendicolare all'asse delle lampade					Linea di mira parallela all'asse delle lampade					
X	Y											
2H	2H	14.0	15.1	14.3	15.4	15.6	13.1	14.2	13.4	14.4	14.6	
	3H	15.0	16.0	15.3	16.2	16.5	14.1	15.1	14.4	15.3	15.6	
	4H	15.4	16.4	15.8	16.6	16.9	14.6	15.6	15.0	15.8	16.1	
	6H	15.8	16.7	16.2	17.0	17.3	15.1	16.0	15.5	16.3	16.6	
	8H	16.0	16.8	16.3	17.1	17.4	15.3	16.1	15.6	16.4	16.7	
	12H	16.1	16.9	16.5	17.2	17.6	15.3	16.1	15.7	16.4	16.8	
4H	2H	14.3	15.3	14.7	15.5	15.8	13.6	14.5	13.9	14.8	15.0	
	3H	15.4	16.2	15.8	16.5	16.9	14.7	15.5	15.1	15.8	16.1	
	4H	16.0	16.7	16.4	17.1	17.4	15.4	16.1	15.8	16.4	16.8	
	6H	16.6	17.2	17.0	17.6	18.0	16.0	16.6	16.4	17.0	17.4	
	8H	16.8	17.4	17.2	17.8	18.2	16.2	16.7	16.6	17.1	17.5	
	12H	17.0	17.5	17.4	17.9	18.3	16.3	16.8	16.7	17.2	17.6	
8H	4H	16.2	16.8	16.6	17.2	17.6	15.6	16.2	16.0	16.5	17.0	
	6H	16.9	17.4	17.4	17.8	18.3	16.3	16.8	16.8	17.2	17.7	
	8H	17.3	17.7	17.7	18.1	18.6	16.6	17.0	17.1	17.5	17.9	
	12H	17.5	17.9	18.0	18.3	18.8	16.8	17.1	17.3	17.6	18.1	
12H	4H	16.2	16.7	16.7	17.1	17.6	15.6	16.1	16.1	16.5	17.0	
	6H	17.0	17.4	17.5	17.8	18.3	16.4	16.8	16.9	17.2	17.7	
	8H	17.4	17.7	17.8	18.2	18.7	16.7	17.1	17.2	17.5	18.0	
Variazione della posizione dell'osservatore per le distanze delle lampade S												
S = 1.0H		+0.2 / -0.4					+0.3 / -0.3					
S = 1.5H		+0.5 / -0.8					+0.4 / -0.8					
S = 2.0H		+1.3 / -1.2					+1.0 / -1.3					
Tabella standard		BK04					BK05					
Addendo di correzione		-0.8					-1.1					
Indici di abbagliamento corretti riferiti a 5078lm Flusso luminoso sferico												



Redattore
Telefono
Fax
e-Mail

PANNELLO LED - 60W - UGR 19 - CRI80 - 120LMW - dim.595x1195mm / Tabella UGR

Lampada: PANNELLO LED - 60W - UGR 19 - CRI80 - 120LMW - dim.595x1195mm

Lampadine: 1 x

Valutazione di abbagliamento secondo UGR											
ρ Soffitto		70	70	50	50	30	70	70	50	50	30
ρ Pareti		50	30	50	30	30	50	30	50	30	30
ρ Pavimento		20	20	20	20	20	20	20	20	20	20
Dimensioni del locale X Y		Linea di mira perpendicolare all'asse delle lampade					Linea di mira parallela all'asse delle lampade				
2H	2H	14.0	15.1	14.3	15.4	15.6	13.1	14.2	13.4	14.4	14.6
	3H	15.0	16.0	15.3	16.2	16.5	14.1	15.1	14.4	15.3	15.6
	4H	15.4	16.4	15.8	16.6	16.9	14.6	15.6	15.0	15.8	16.1
	6H	15.8	16.7	16.2	17.0	17.3	15.1	16.0	15.5	16.3	16.6
	8H	16.0	16.8	16.3	17.1	17.4	15.3	16.1	15.6	16.4	16.7
	12H	16.1	16.9	16.5	17.2	17.6	15.3	16.1	15.7	16.4	16.8
4H	2H	14.3	15.3	14.7	15.5	15.8	13.6	14.5	13.9	14.8	15.0
	3H	15.4	16.2	15.8	16.5	16.9	14.7	15.5	15.1	15.8	16.1
	4H	16.0	16.7	16.4	17.1	17.4	15.4	16.1	15.8	16.4	16.8
	6H	16.6	17.2	17.0	17.6	18.0	16.0	16.6	16.4	17.0	17.4
	8H	16.8	17.4	17.2	17.8	18.2	16.2	16.7	16.6	17.1	17.5
	12H	17.0	17.5	17.4	17.9	18.3	16.3	16.8	16.7	17.2	17.6
8H	4H	16.2	16.8	16.6	17.2	17.6	15.6	16.2	16.0	16.5	17.0
	6H	16.9	17.4	17.4	17.8	18.3	16.3	16.8	16.8	17.2	17.7
	8H	17.3	17.7	17.7	18.1	18.6	16.6	17.0	17.1	17.5	17.9
	12H	17.5	17.9	18.0	18.3	18.8	16.8	17.1	17.3	17.6	18.1
12H	4H	16.2	16.7	16.7	17.1	17.6	15.6	16.1	16.1	16.5	17.0
	6H	17.0	17.4	17.5	17.8	18.3	16.4	16.8	16.9	17.2	17.7
	8H	17.4	17.7	17.8	18.2	18.7	16.7	17.1	17.2	17.5	18.0
Variazione della posizione dell'osservatore per le distanze delle lampade S											
S = 1.0H		+0.2 / -0.4					+0.3 / -0.3				
S = 1.5H		+0.5 / -0.8					+0.4 / -0.8				
S = 2.0H		+1.3 / -1.2					+1.0 / -1.3				
Tabella standard		BK04					BK05				
Addendo di correzione		-0.8					-1.1				
Indici di abbagliamento corretti riferiti a 5078lm Flusso luminoso sferico											

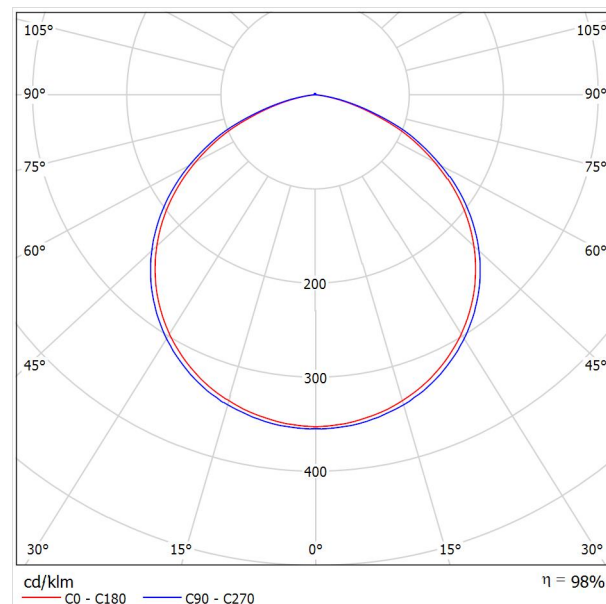
I valori UGR vengono calcolati secondo CIE Publ. 117. Spacing-to-Height-Ratio = 0.25.

Redattore
Telefono
Fax
e-Mail

RIFLETTORE DA INTERNO 200W / Scheda tecnica apparecchio

Emissione luminosa 1:

Per un'immagine della lampada consultare il nostro catalogo lampade.



Classificazione lampade secondo CIE: 100
CIE Flux Code: 49 82 98 100 98

Emissione luminosa 1:

Valutazione di abbagliamento secondo UGR											
p Soffitto	70	70	50	50	30	70	70	50	50	30	30
p Pareti	50	30	50	30	30	50	30	50	30	30	30
p Pavimento	20	20	20	20	20	20	20	20	20	20	20
Dimensioni del locale X Y		Linea di mira perpendicolare all'asse delle lampade					Linea di mira parallela all'asse delle lampade				
2H	2H	30.8	32.1	31.1	32.3	32.6	31.0	32.3	31.3	32.5	32.7
	3H	32.0	33.2	32.4	33.5	33.7	32.3	33.5	32.6	33.7	34.0
	4H	32.4	33.5	32.7	33.7	34.0	32.7	33.8	33.0	34.0	34.3
	6H	32.5	33.5	32.8	33.8	34.1	32.8	33.8	33.2	34.1	34.4
	8H	32.5	33.4	32.8	33.8	34.1	32.8	33.8	33.2	34.1	34.4
4H	12H	32.4	33.4	32.8	33.7	34.0	32.8	33.7	33.2	34.0	34.4
	2H	31.4	32.5	31.8	32.8	33.1	31.6	32.7	31.9	32.9	33.2
	3H	32.8	33.7	33.2	34.1	34.4	33.0	33.9	33.4	34.3	34.6
	4H	33.2	34.0	33.6	34.4	34.8	33.5	34.3	33.9	34.6	35.0
	6H	33.4	34.1	33.8	34.5	34.9	33.7	34.4	34.1	34.8	35.2
8H	8H	33.4	34.0	33.8	34.4	34.9	33.7	34.3	34.1	34.7	35.2
	12H	33.4	34.0	33.8	34.4	34.8	33.7	34.3	34.1	34.7	35.1
	4H	33.4	34.0	33.8	34.4	34.8	33.6	34.2	34.0	34.6	35.1
	6H	33.6	34.1	34.0	34.5	35.0	33.9	34.4	34.3	34.8	35.3
	8H	33.6	34.1	34.1	34.5	35.0	33.9	34.4	34.4	34.8	35.3
12H	12H	33.6	34.0	34.1	34.5	35.0	33.9	34.3	34.4	34.8	35.3
	4H	33.4	33.9	33.8	34.3	34.8	33.6	34.2	34.0	34.6	35.0
	6H	33.6	34.0	34.1	34.5	35.0	33.9	34.3	34.3	34.8	35.2
	8H	33.6	34.0	34.1	34.5	35.0	33.9	34.3	34.4	34.8	35.3
Variazione della posizione dell'osservatore per le distanze delle lampade S											
S = 1.0H		+0.1 / -0.2					+0.1 / -0.2				
S = 1.5H		+0.3 / -0.6					+0.3 / -0.5				
S = 2.0H		+0.7 / -1.1					+0.7 / -0.9				
Tabella standard		BK04					BK04				
Addendo di correzione		16.1					16.4				
Indici di abbagliamento corretti riferiti a 26474lm Flusso luminoso sferico											



Redattore
Telefono
Fax
e-Mail

RIFLETTORE DA INTERNO 200W / Tabella UGR

Lampada: RIFLETTORE DA INTERNO 200W

Lampadine: 1 x LED 200W - CRI80 - 4000K

Valutazione di abbagliamento secondo UGR											
ρ Soffitto		70	70	50	50	30	70	70	50	50	30
ρ Pareti		50	30	50	30	30	50	30	50	30	30
ρ Pavimento		20	20	20	20	20	20	20	20	20	20
Dimensioni del locale X Y		Linea di mira perpendicolare all'asse delle lampade					Linea di mira parallela all'asse delle lampade				
2H	2H	30.8	32.1	31.1	32.3	32.6	31.0	32.3	31.3	32.5	32.7
	3H	32.0	33.2	32.4	33.5	33.7	32.3	33.5	32.6	33.7	34.0
	4H	32.4	33.5	32.7	33.7	34.0	32.7	33.8	33.0	34.0	34.3
	6H	32.5	33.5	32.8	33.8	34.1	32.8	33.8	33.2	34.1	34.4
	8H	32.5	33.4	32.8	33.8	34.1	32.8	33.8	33.2	34.1	34.4
	12H	32.4	33.4	32.8	33.7	34.0	32.8	33.7	33.2	34.0	34.4
4H	2H	31.4	32.5	31.8	32.8	33.1	31.6	32.7	31.9	32.9	33.2
	3H	32.8	33.7	33.2	34.1	34.4	33.0	33.9	33.4	34.3	34.6
	4H	33.2	34.0	33.6	34.4	34.8	33.5	34.3	33.9	34.6	35.0
	6H	33.4	34.1	33.8	34.5	34.9	33.7	34.4	34.1	34.8	35.2
	8H	33.4	34.0	33.8	34.4	34.9	33.7	34.3	34.1	34.7	35.2
	12H	33.4	34.0	33.8	34.4	34.8	33.7	34.3	34.1	34.7	35.1
8H	4H	33.4	34.0	33.8	34.4	34.8	33.6	34.2	34.0	34.6	35.1
	6H	33.6	34.1	34.0	34.5	35.0	33.9	34.4	34.3	34.8	35.3
	8H	33.6	34.1	34.1	34.5	35.0	33.9	34.4	34.4	34.8	35.3
	12H	33.6	34.0	34.1	34.5	35.0	33.9	34.3	34.4	34.8	35.3
12H	4H	33.4	33.9	33.8	34.3	34.8	33.6	34.2	34.0	34.6	35.0
	6H	33.6	34.0	34.1	34.5	35.0	33.9	34.3	34.3	34.8	35.2
	8H	33.6	34.0	34.1	34.5	35.0	33.9	34.3	34.4	34.8	35.3
Variazione della posizione dell'osservatore per le distanze delle lampade S											
S = 1.0H		+0.1 / -0.2					+0.1 / -0.2				
S = 1.5H		+0.3 / -0.6					+0.3 / -0.5				
S = 2.0H		+0.7 / -1.1					+0.7 / -0.9				
Tabella standard		BK04					BK04				
Addendo di correzione		16.1					16.4				
Indici di abbagliamento corretti riferiti a 26474lm Flusso luminoso sferico											

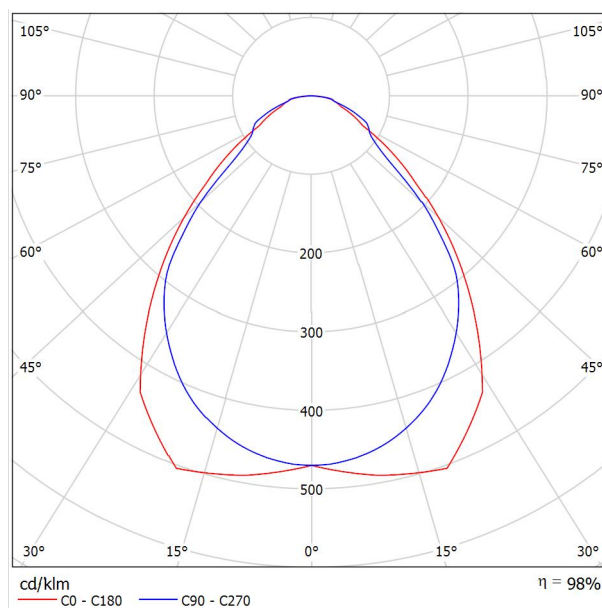
I valori UGR vengono calcolati secondo CIE Publ. 117. Spacing-to-Height-Ratio = 0.25.

Redattore
Telefono
Fax
e-Mail

PANNELLO LED - 30W - UGR 19 - CRI80 - 120LMW - dim.295x1195mm / Scheda tecnica apparecchio

Emissione luminosa 1:

Per un'immagine della lampada consultare il nostro catalogo lampade.



Classificazione lampade secondo CIE: 100
CIE Flux Code: 63 88 97 100 98

Emissione luminosa 1:

Valutazione di abbagliamento secondo UGR												
p Soffitto		70	70	50	50	30	70	70	50	50	30	
p Pareti		50	30	50	30	30	50	30	50	30	30	
p Pavimento		20	20	20	20	20	20	20	20	20	20	20
Dimensioni del locale		Linea di mira perpendicolare all'asse delle lampade					Linea di mira parallela all'asse delle lampade					
X	Y											
2H	2H	14.9	16.0	15.2	16.2	16.5	14.9	16.0	15.2	16.3	16.5	
	3H	15.8	16.8	16.1	17.0	17.3	16.0	17.0	16.3	17.2	17.5	
	4H	16.2	17.1	16.5	17.4	17.7	16.4	17.4	16.8	17.7	17.9	
	6H	16.6	17.5	16.9	17.7	18.1	16.8	17.7	17.2	18.0	18.3	
	8H	16.8	17.6	17.1	17.9	18.2	17.0	17.8	17.4	18.1	18.5	
	12H	16.9	17.7	17.3	18.0	18.4	17.1	17.9	17.5	18.2	18.5	
4H	2H	15.3	16.3	15.6	16.5	16.8	15.3	16.3	15.7	16.5	16.8	
	3H	16.3	17.1	16.7	17.4	17.8	16.5	17.3	16.9	17.6	17.9	
	4H	16.9	17.6	17.3	17.9	18.3	17.1	17.8	17.5	18.2	18.5	
	6H	17.5	18.1	17.9	18.4	18.8	17.8	18.4	18.2	18.7	19.1	
	8H	17.7	18.3	18.1	18.7	19.1	18.0	18.5	18.4	18.9	19.3	
	12H	17.9	18.4	18.4	18.8	19.2	18.1	18.6	18.6	19.0	19.5	
8H	4H	17.1	17.7	17.5	18.1	18.5	17.4	17.9	17.8	18.3	18.7	
	6H	17.8	18.2	18.3	18.7	19.1	18.2	18.6	18.6	19.1	19.5	
	8H	18.1	18.5	18.6	19.0	19.4	18.5	18.9	19.0	19.4	19.8	
	12H	18.4	18.7	18.9	19.2	19.7	18.7	19.1	19.2	19.5	20.0	
	4H	17.2	17.7	17.6	18.1	18.5	17.4	17.9	17.8	18.3	18.7	
	6H	17.9	18.3	18.4	18.7	19.2	18.2	18.6	18.7	19.1	19.5	
12H	8H	18.2	18.6	18.7	19.0	19.5	18.6	19.0	19.1	19.4	19.9	
Variazione della posizione dell'Osservatore per le distanze delle lampade S												
S = 1.0H		+0.3 / -0.3					+0.3 / -0.4					
S = 1.5H		+0.6 / -1.0					+0.4 / -0.6					
S = 2.0H		+1.2 / -1.5					+1.1 / -1.2					
Tabella standard		BK04					BK05					
Addendo di correzione		0.2					0.8					
Indici di abbagliamento corretti riferiti a 3348lm Flusso luminoso sferico												



Redattore
Telefono
Fax
e-Mail

PANNELLO LED - 30W - UGR 19 - CRI80 - 120LMW - dim.295x1195mm / Tabella UGR

Lampada: PANNELLO LED - 30W - UGR 19 - CRI80 - 120LMW - dim.295x1195mm

Lampadine: 1 x

Valutazione di abbagliamento secondo UGR											
ρ Soffitto		70	70	50	50	30	70	70	50	50	30
ρ Pareti		50	30	50	30	30	50	30	50	30	30
ρ Pavimento		20	20	20	20	20	20	20	20	20	20
Dimensioni del locale X Y		Linea di mira perpendicolare all'asse delle lampade					Linea di mira parallela all'asse delle lampade				
2H	2H	14.9	16.0	15.2	16.2	16.5	14.9	16.0	15.2	16.3	16.5
	3H	15.8	16.8	16.1	17.0	17.3	16.0	17.0	16.3	17.2	17.5
	4H	16.2	17.1	16.5	17.4	17.7	16.4	17.4	16.8	17.7	17.9
	6H	16.6	17.5	16.9	17.7	18.1	16.8	17.7	17.2	18.0	18.3
	8H	16.8	17.6	17.1	17.9	18.2	17.0	17.8	17.4	18.1	18.5
	12H	16.9	17.7	17.3	18.0	18.4	17.1	17.9	17.5	18.2	18.5
4H	2H	15.3	16.3	15.6	16.5	16.8	15.3	16.3	15.7	16.5	16.8
	3H	16.3	17.1	16.7	17.4	17.8	16.5	17.3	16.9	17.6	17.9
	4H	16.9	17.6	17.3	17.9	18.3	17.1	17.8	17.5	18.2	18.5
	6H	17.5	18.1	17.9	18.4	18.8	17.8	18.4	18.2	18.7	19.1
	8H	17.7	18.3	18.1	18.7	19.1	18.0	18.5	18.4	18.9	19.3
	12H	17.9	18.4	18.4	18.8	19.2	18.1	18.6	18.6	19.0	19.5
8H	4H	17.1	17.7	17.5	18.1	18.5	17.4	17.9	17.8	18.3	18.7
	6H	17.8	18.2	18.3	18.7	19.1	18.2	18.6	18.6	19.1	19.5
	8H	18.1	18.5	18.6	19.0	19.4	18.5	18.9	19.0	19.4	19.8
	12H	18.4	18.7	18.9	19.2	19.7	18.7	19.1	19.2	19.5	20.0
12H	4H	17.2	17.7	17.6	18.1	18.5	17.4	17.9	17.8	18.3	18.7
	6H	17.9	18.3	18.4	18.7	19.2	18.2	18.6	18.7	19.1	19.5
	8H	18.2	18.6	18.7	19.0	19.5	18.6	19.0	19.1	19.4	19.9
Variazione della posizione dell'osservatore per le distanze delle lampade S											
S = 1.0H		+0.3 / -0.3					+0.3 / -0.4				
S = 1.5H		+0.6 / -1.0					+0.4 / -0.6				
S = 2.0H		+1.2 / -1.5					+1.1 / -1.2				
Tabella standard		BK04					BK05				
Addendo di correzione		0.2					0.8				
Indici di abbagliamento corretti riferiti a 3348lm Flusso luminoso sferico											

I valori UGR vengono calcolati secondo CIE Publ. 117. Spacing-to-Height-Ratio = 0.25.

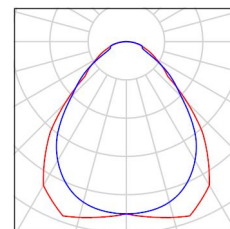


Redattore
Telefono
Fax
e-Mail

Sala Riunioni - P. Terra / Lista pezzi lampade

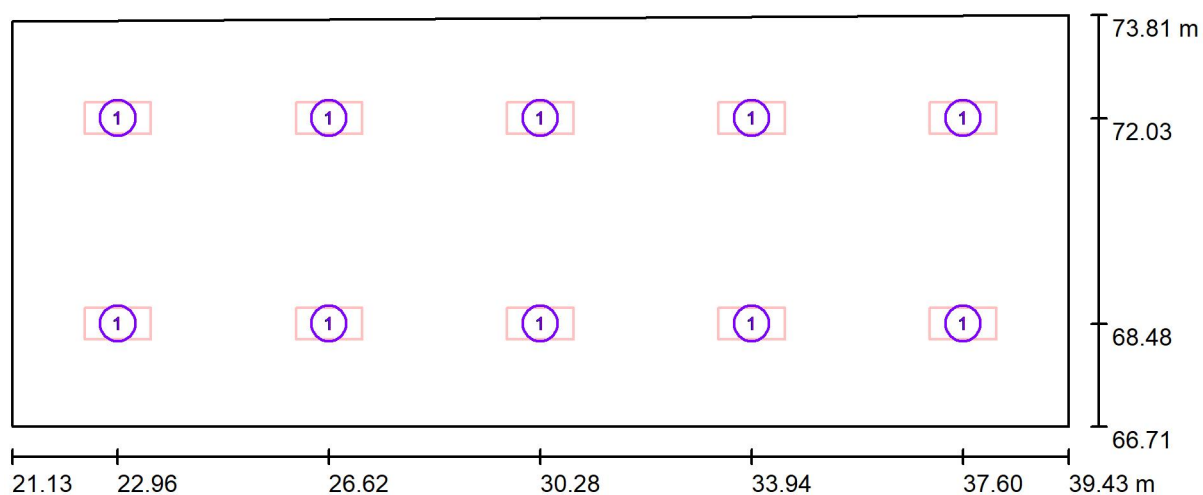
10 Pezzo PANNELLO LED - 60W - UGR 19 - CRI80 -
120LMW - dim.595x1195mm
Articolo No.:
Flusso luminoso (Lampada): 4857 lm
Flusso luminoso (Lampadine): 5078 lm
Potenza lampade: 50.8 W
Classificazione lampade secondo CIE: 100
CIE Flux Code: 63 88 97 100 96
Dotazione: 1 x Definito dall'utente (Fattore di
correzione 1.000).

Per un'immagine della
lampada consultare il
nostro catalogo
lampade.





Redattore
Telefono
Fax
e-Mail

Sala Riunioni - P. Terra / Lampade (planimetria)

Scala 1 : 131

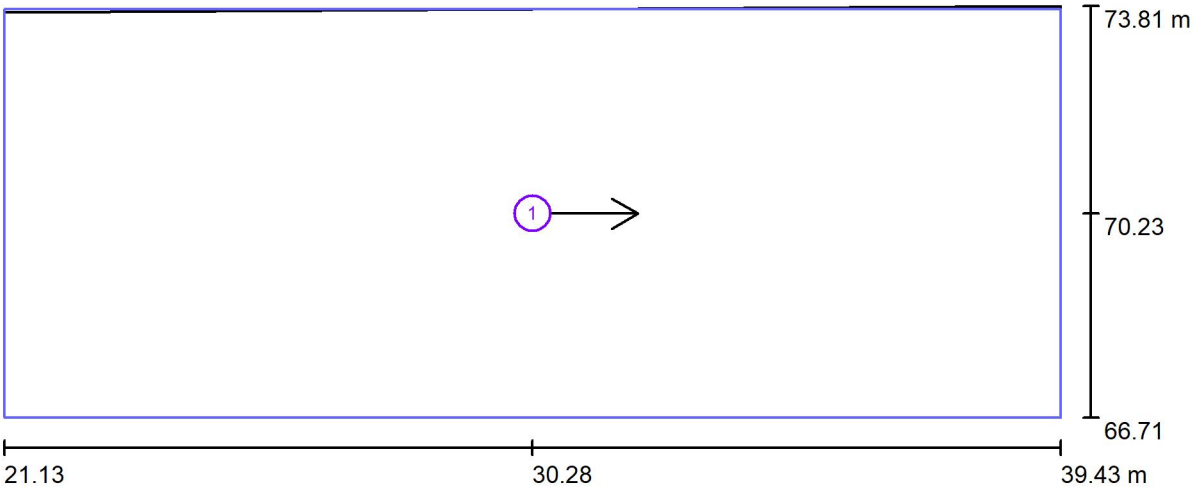
Distinta lampade

No.	Pezzo	Denominazione
1	10	PANNELLO LED - 60W - UGR 19 - CRI80 - 120LMW - dim.595x1195mm



Redattore
Telefono
Fax
e-Mail

Sala Riunioni - P. Terra / Superfici UGR (lista coordinate)



Scala 1 : 131

Lista superfici UGR

No.	Denominazione	Posizione [m]			Dimensioni [m]		Linea di mira [°]
		X	Y	Z	L	P	
1	Superficie di calcolo UGR 4	30.284	70.232	1.200	18.307	7.051	0.0


 Redattore
 Telefono
 Fax
 e-Mail

Sala Riunioni - P. Terra / Risultati illuminotecnici

Flusso luminoso sferico: 48569 lm
 Potenza totale: 508.0 W
 Fattore di manutenzione: 0.80
 Zona margine: 0.250 m

Superficie	Illuminamenti medi [lx]			Coefficiente di riflessione [%]	Luminanza medio [cd/m²]
	diretto	indiretto	totale		
Superficie utile	265	115	380	/	/
Pavimento	223	120	343	40	44
Soffitto	0.00	135	135	80	34
Parete 1	65	124	189	70	42
Parete 2	67	120	187	70	42
Parete 3	67	125	192	70	43
Parete 4	68	121	189	70	42

Regolarità sulla superficie utile

E_{\min} / E_m : 0.571 (1:2)

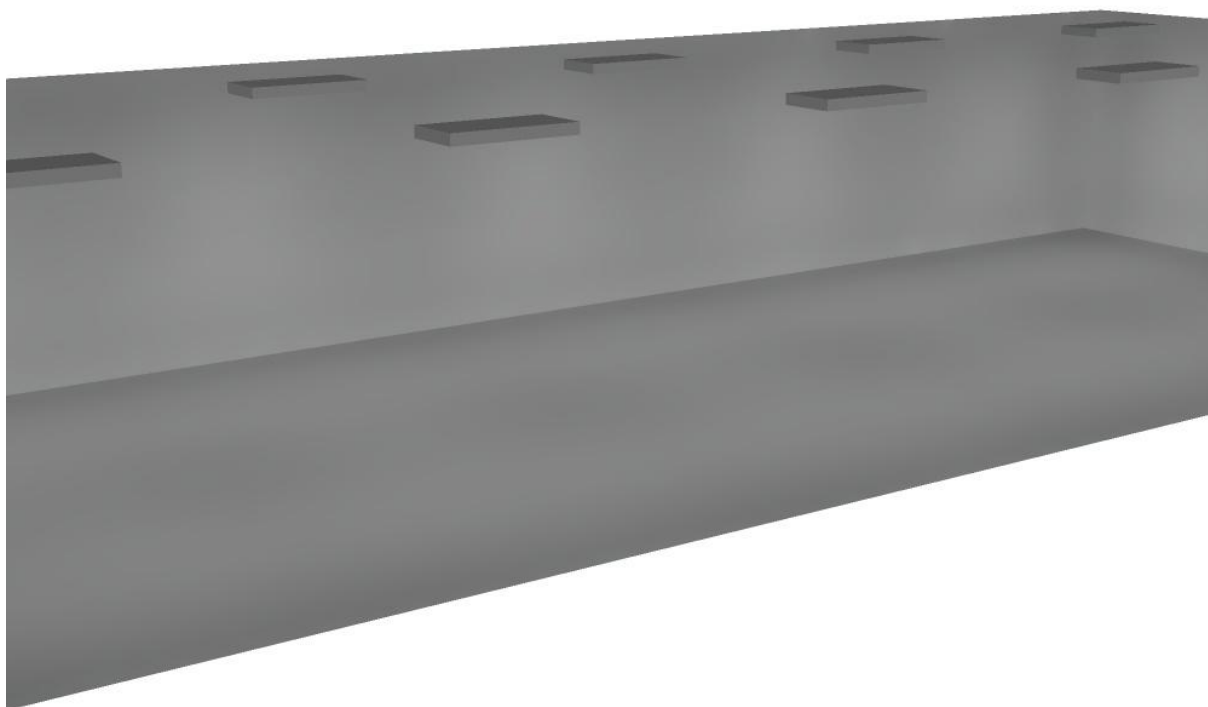
E_{\min} / E_{\max} : 0.400 (1:2)

Potenza allacciata specifica: $3.94 \text{ W/m}^2 = 1.04 \text{ W/m}^2/100 \text{ lx}$ (Base: 129.05 m^2)



Redattore
Telefono
Fax
e-Mail

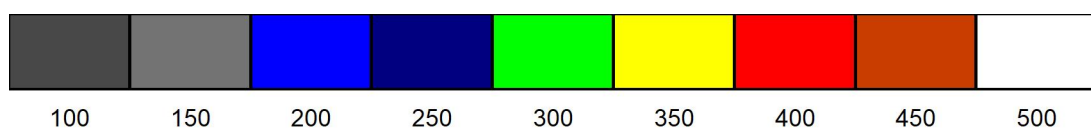
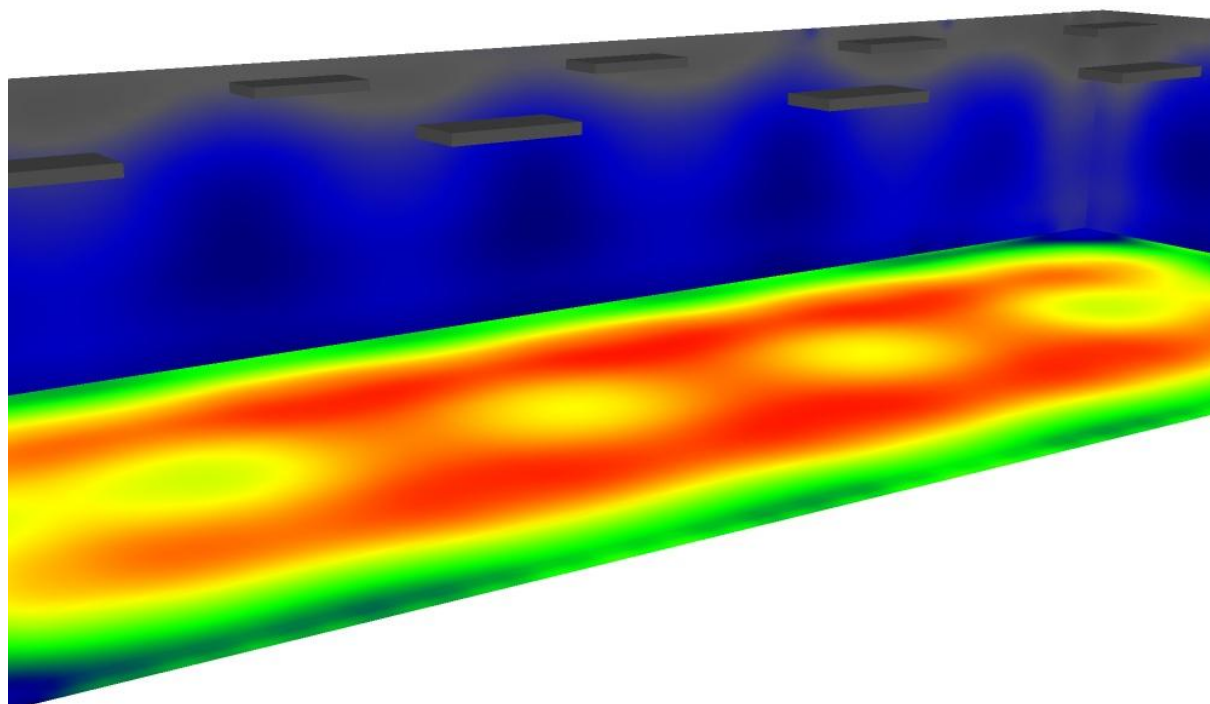
Sala Riunioni - P. Terra / Rendering 3D





Redattore
Telefono
Fax
e-Mail

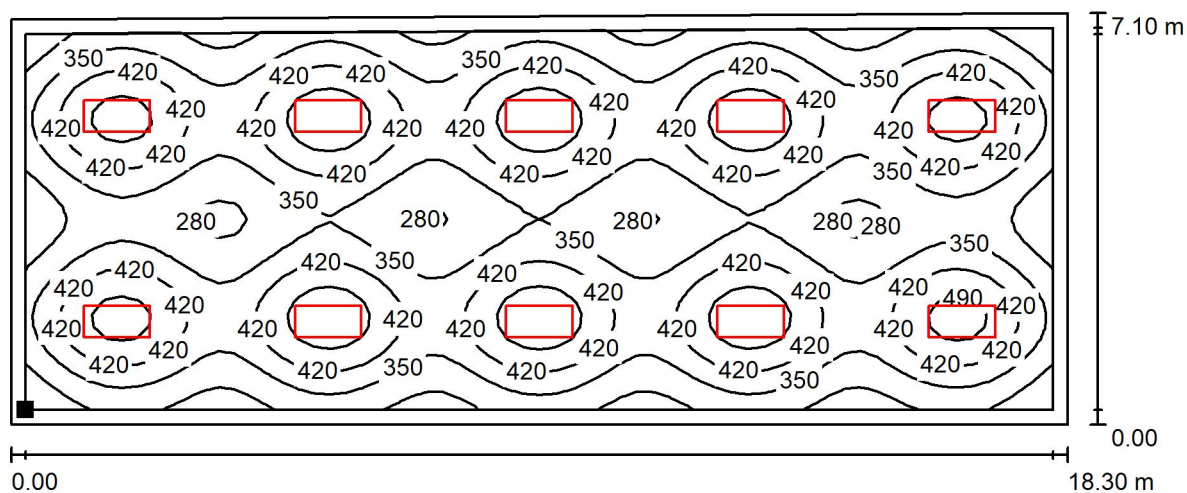
Sala Riunioni - P. Terra / Rendering colori sfalsati





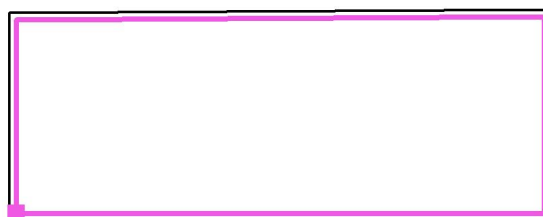
Redattore
Telefono
Fax
e-Mail

Sala Riunioni - P. Terra / Superficie utile / Isolinee (E)



Valori in Lux, Scala 1 : 131

Posizione della superficie nel locale:
Superficie utile con 0.250 m Zona
margine
Punto contrassegnato:
(21.379 m, 66.956 m, 0.850 m)



Reticolo: 64 x 32 Punti

E_m [lx]
380

E_{min} [lx]
217

E_{max} [lx]
542

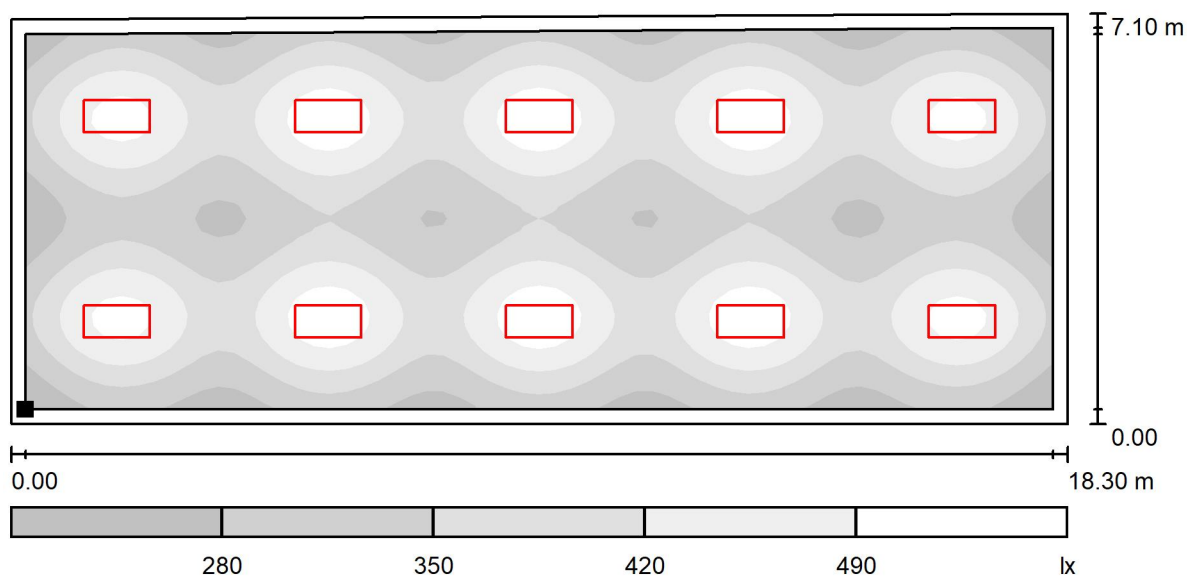
E_{min} / E_m
0.571

E_{min} / E_{max}
0.400



Redattore
Telefono
Fax
e-Mail

Sala Riunioni - P. Terra / Superficie utile / Livelli di grigio (E)



Scala 1 : 131

Posizione della superficie nel locale:
Superficie utile con 0.250 m Zona
margine
Punto contrassegnato:
(21.379 m, 66.956 m, 0.850 m)



Reticolo: 64 x 32 Punti

E_m [lx]
380

E_{min} [lx]
217

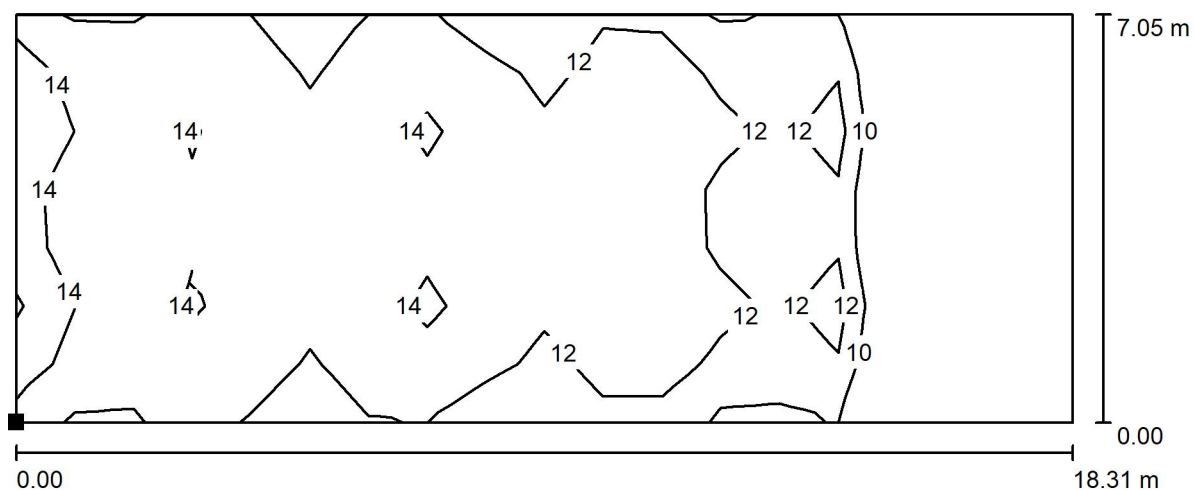
E_{max} [lx]
542

E_{min} / E_m
0.571

E_{min} / E_{max}
0.400

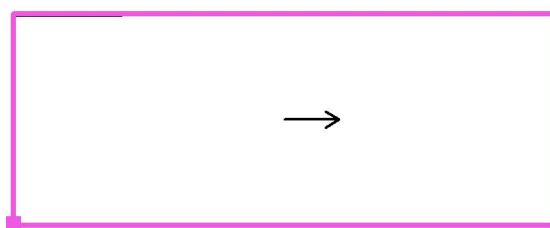


Redattore
Telefono
Fax
e-Mail

Sala Riunioni - P. Terra / Superficie di calcolo UGR 4 / Isolinee (UGR)

Scala 1 : 131

Posizione della superficie nel locale:
Punto contrassegnato:
(21.131 m, 66.706 m, 1.200 m)

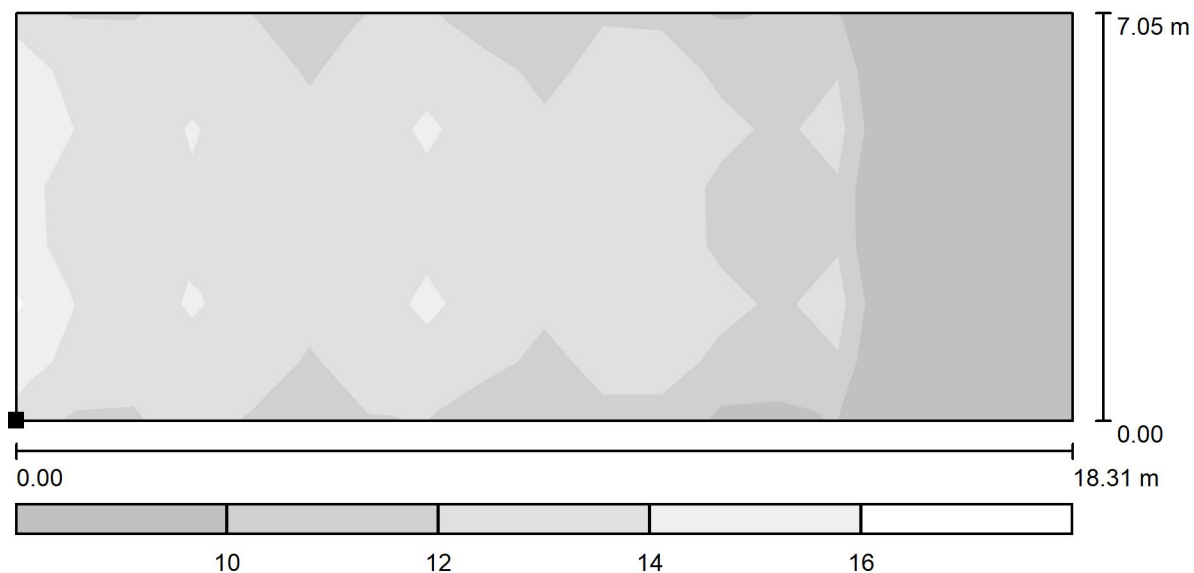


Reticolo: 18 x 7 Punti

Min
/Max
15

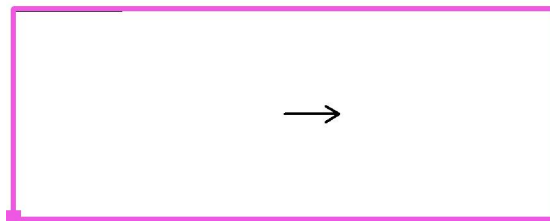


Redattore
Telefono
Fax
e-Mail

Sala Riunioni - P. Terra / Superficie di calcolo UGR 4 / Livelli di grigio (UGR)

Scala 1 : 131

Posizione della superficie nel locale:

Punto contrassegnato:
(21.131 m, 66.706 m, 1.200 m)

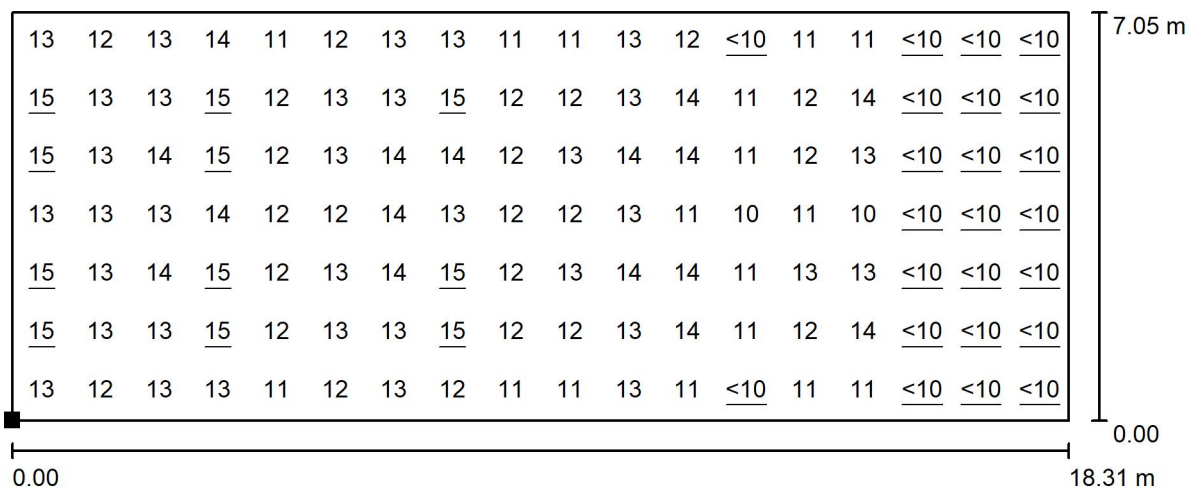
Reticolo: 18 x 7 Punti

Min
/Max
15



Redattore
Telefono
Fax
e-Mail

Sala Riunioni - P. Terra / Superficie di calcolo UGR 4 / Grafica dei valori (UGR)

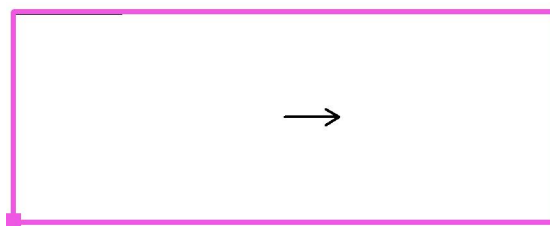


Scala 1 : 131

Posizione della superficie nel locale:

Punto contrassegnato:

(21.131 m, 66.706 m, 1.200 m)



Reticolo: 18 x 7 Punti

Min
/



Max
15



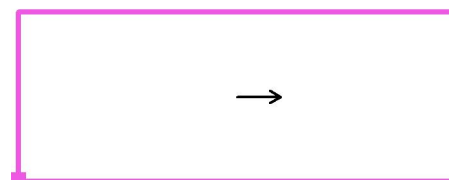
Redattore
Telefono
Fax
e-Mail

Sala Riunioni - P. Terra / Superficie di calcolo UGR 4 / Tabella (UGR)



 Riquadro corrente
 Altri riquadri

Posizione della superficie nel locale:
Punto contrassegnato:
(21.131 m, 66.706 m, 1.200 m)



6.547	13	12	13	14	11	12	13	13	11	11
5.540	<u>15</u>	13	13	<u>15</u>	12	13	13	<u>15</u>	12	12
4.533	<u>15</u>	13	14	<u>15</u>	12	13	14	14	12	13
3.526	13	13	13	14	12	12	14	13	12	12
2.518	<u>15</u>	13	14	<u>15</u>	12	13	14	<u>15</u>	12	13
1.511	<u>15</u>	13	13	<u>15</u>	12	13	13	<u>15</u>	12	12
0.504	13	12	13	13	11	12	13	12	11	11
m	0.509	1.526	2.543	3.560	4.577	5.594	6.611	7.628	8.645	9.662

Attenzione: Le coordinate si riferiscono all'immagine rappresentata sopra.

Reticolo: 18 x 7 Punti

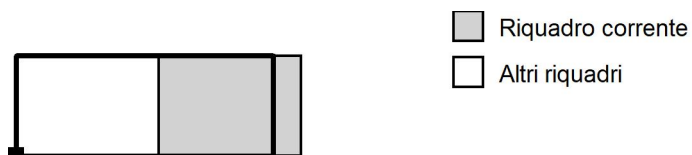
Min
/

Max
15

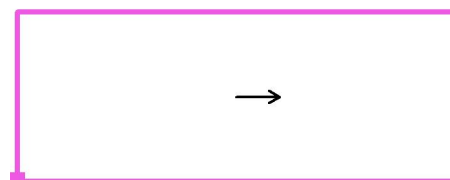


Redattore
Telefono
Fax
e-Mail

Sala Riunioni - P. Terra / Superficie di calcolo UGR 4 / Tabella (UGR)



Posizione della superficie nel locale:
Punto contrassegnato:
(21.131 m, 66.706 m, 1.200 m)



6.547	13	12	<10	11	11	/	/	/
5.540	13	14	11	12	14	/	/	/
4.533	14	14	11	12	13	/	/	/
3.526	13	11	10	11	10	/	/	/
2.518	14	14	11	13	13	/	/	/
1.511	13	14	11	12	14	/	/	/
0.504	13	11	<10	11	11	/	/	/
m	10.679	11.696	12.713	13.730	14.747	15.764	16.781	17.798

Attenzione: Le coordinate si riferiscono all'immagine rappresentata sopra.

Reticolo: 18 x 7 Punti

Min
/

Max
15

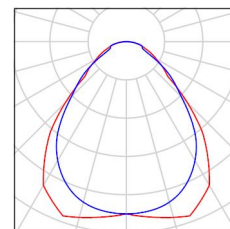


Redattore
Telefono
Fax
e-Mail

Ufficio - P. Terra / Lista pezzi lampade

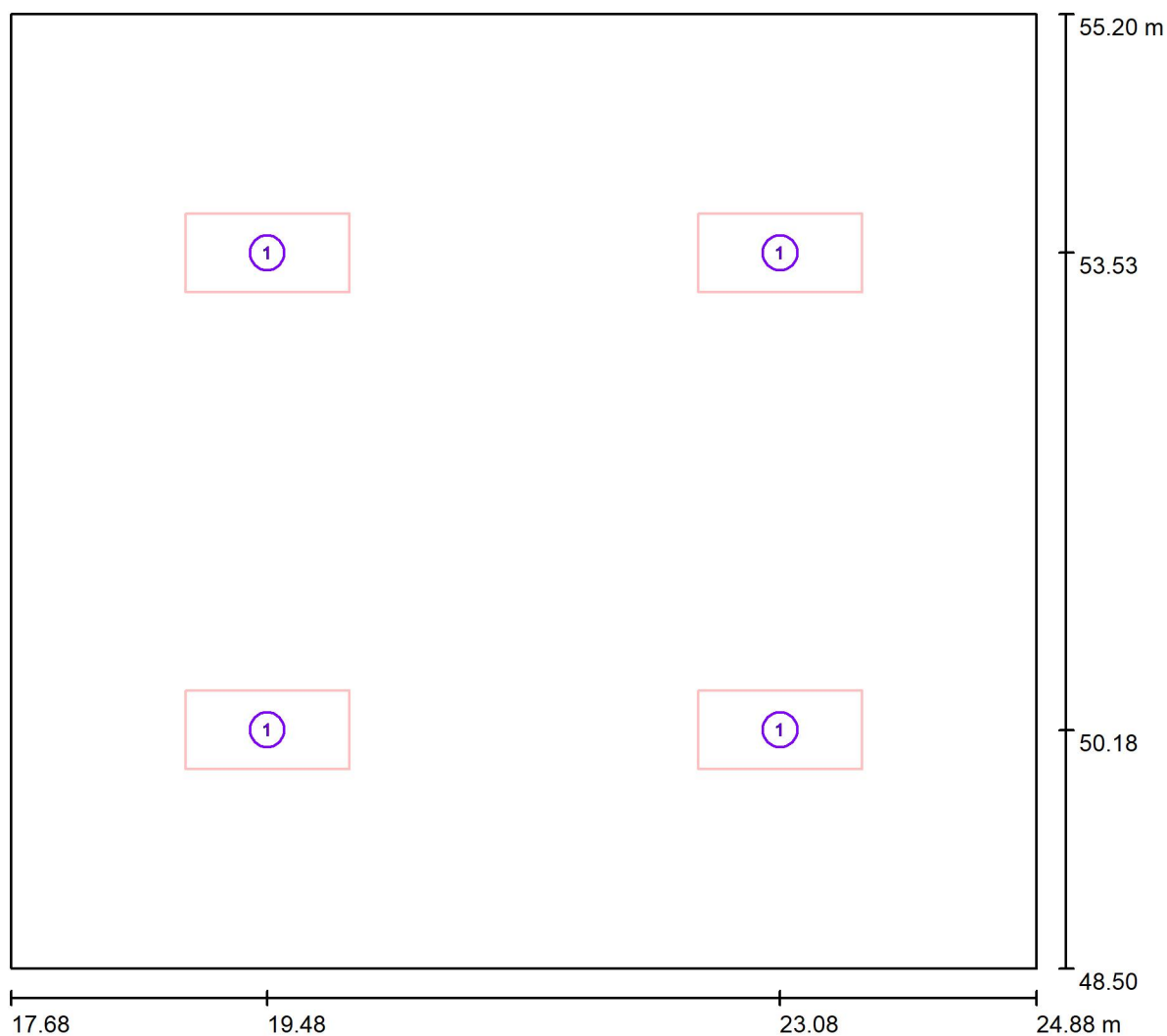
4 Pezzo PANNELLO LED - 60W - UGR 19 - CRI80 -
120LMW - dim.595x1195mm
Articolo No.:
Flusso luminoso (Lampada): 4857 lm
Flusso luminoso (Lampadine): 5078 lm
Potenza lampade: 50.8 W
Classificazione lampade secondo CIE: 100
CIE Flux Code: 63 88 97 100 96
Dotazione: 1 x Definito dall'utente (Fattore di
correzione 1.000).

Per un'immagine della
lampada consultare il
nostro catalogo
lampade.





Redattore
Telefono
Fax
e-Mail

Ufficio - P. Terra / Lampade (planimetria)

Scala 1 : 52

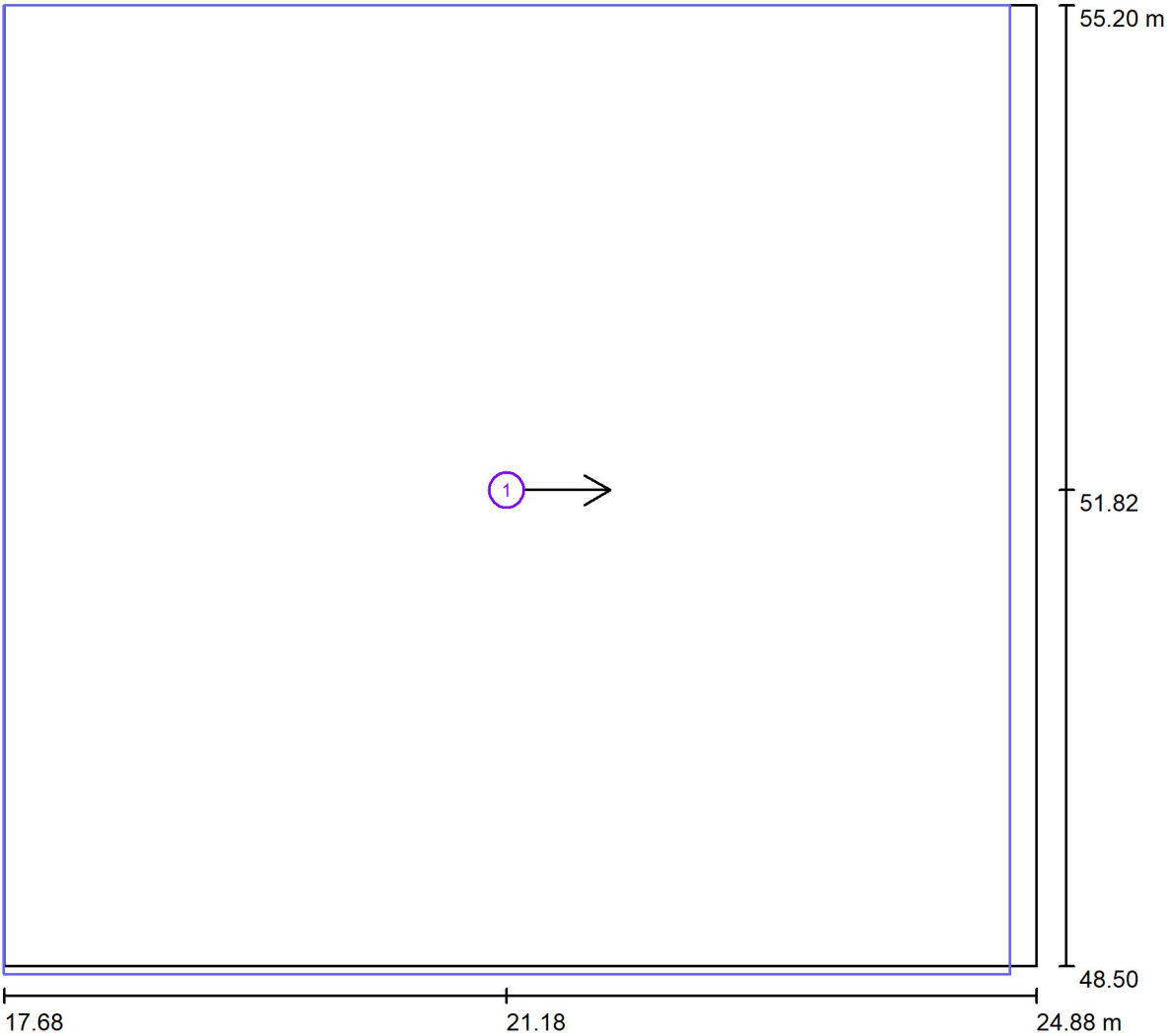
Distinta lampade

No.	Pezzo	Denominazione
1	4	PANNELLO LED - 60W - UGR 19 - CRI80 - 120LMW - dim.595x1195mm



Redattore
Telefono
Fax
e-Mail

Ufficio - P. Terra / Superfici UGR (lista coordinate)



Scala 1 : 52

Lista superfici UGR

No.	Denominazione	Posizione [m]			Dimensioni [m]		Linea di mira [°]
		X	Y	Z	L	P	
1	Superficie di calcolo UGR 4	21.184	51.823	1.200	7.019	6.763	0.0



Redattore
Telefono
Fax
e-Mail

Ufficio - P. Terra / Risultati illuminotecnici

Flusso luminoso sferico: 19428 lm
Potenza totale: 203.2 W
Fattore di
manutenzione: 0.80
Zona margine: 0.250 m

Superficie	Illuminamenti medi [lx]			Coefficiente di riflessione [%]	Luminanza medio [cd/m²]
	diretto	indiretto	totale		
Superficie utile	268	139	407	/	/
Pavimento	208	145	353	50	56
Soffitto	0.00	163	163	80	41
Parete 1	64	151	215	70	48
Parete 2	69	150	219	70	49
Parete 3	64	151	215	70	48
Parete 4	69	150	219	70	49

Regolarità sulla superficie utile

E_{\min} / E_{\max} : 0.623 (1:2)

E_{\min} / E_{\max} : 0.460 (1:2)

UGR

Parete sinistra

Parete inferiore

(CIE, SHR = 0.25.)

Longitudinale-

16

16

Trasversale

15

15

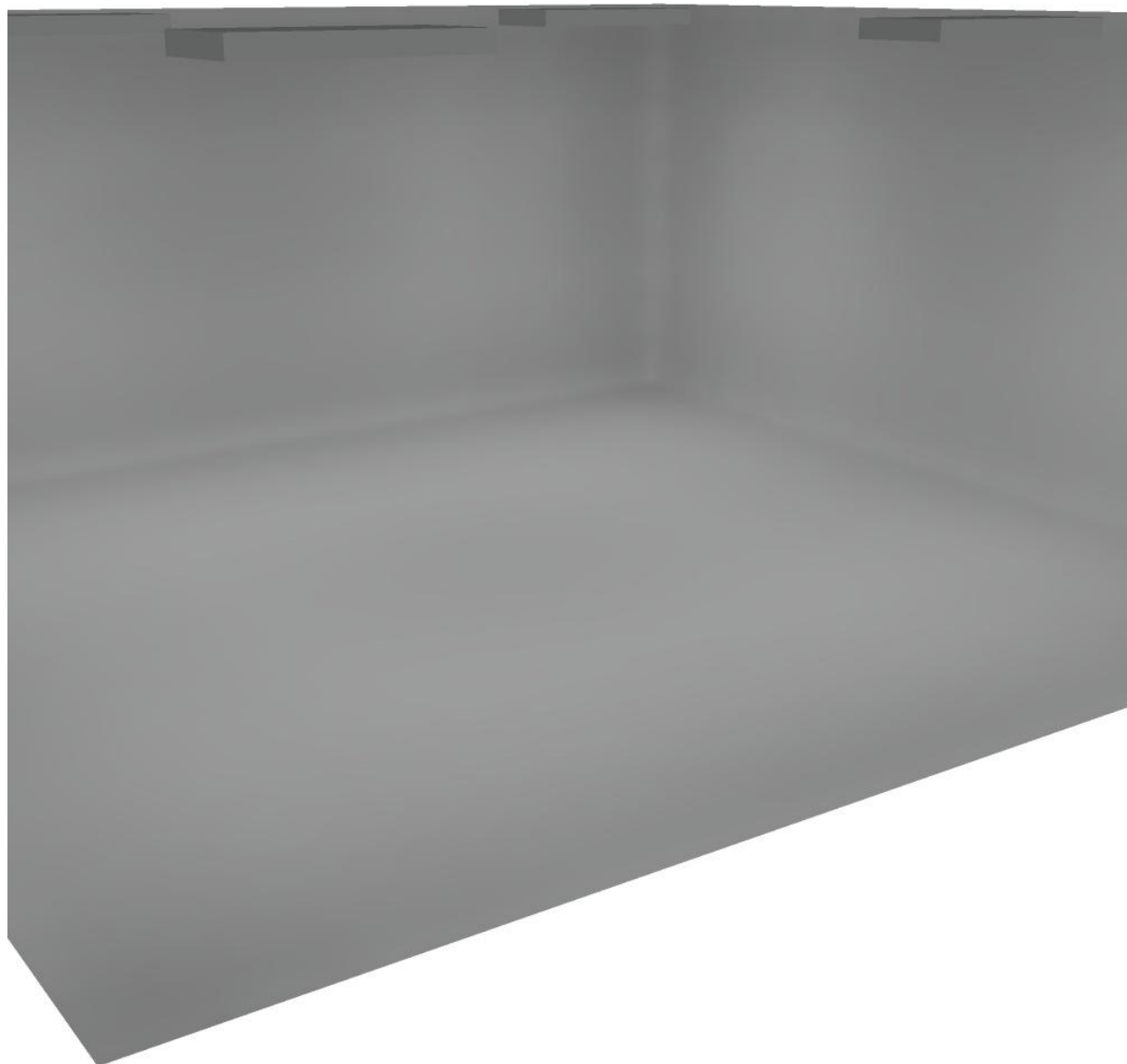
verso l'asse
lampade

Potenza allacciata specifica: $4.21 \text{ W/m}^2 = 1.03 \text{ W/m}^2/100 \text{ lx}$ (Base: 48.26 m^2)



Redattore
Telefono
Fax
e-Mail

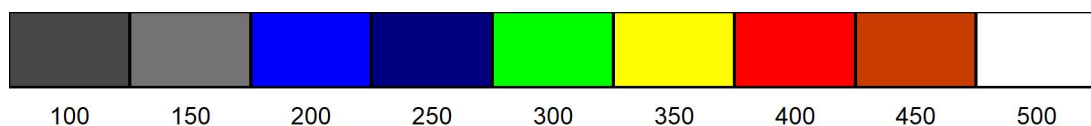
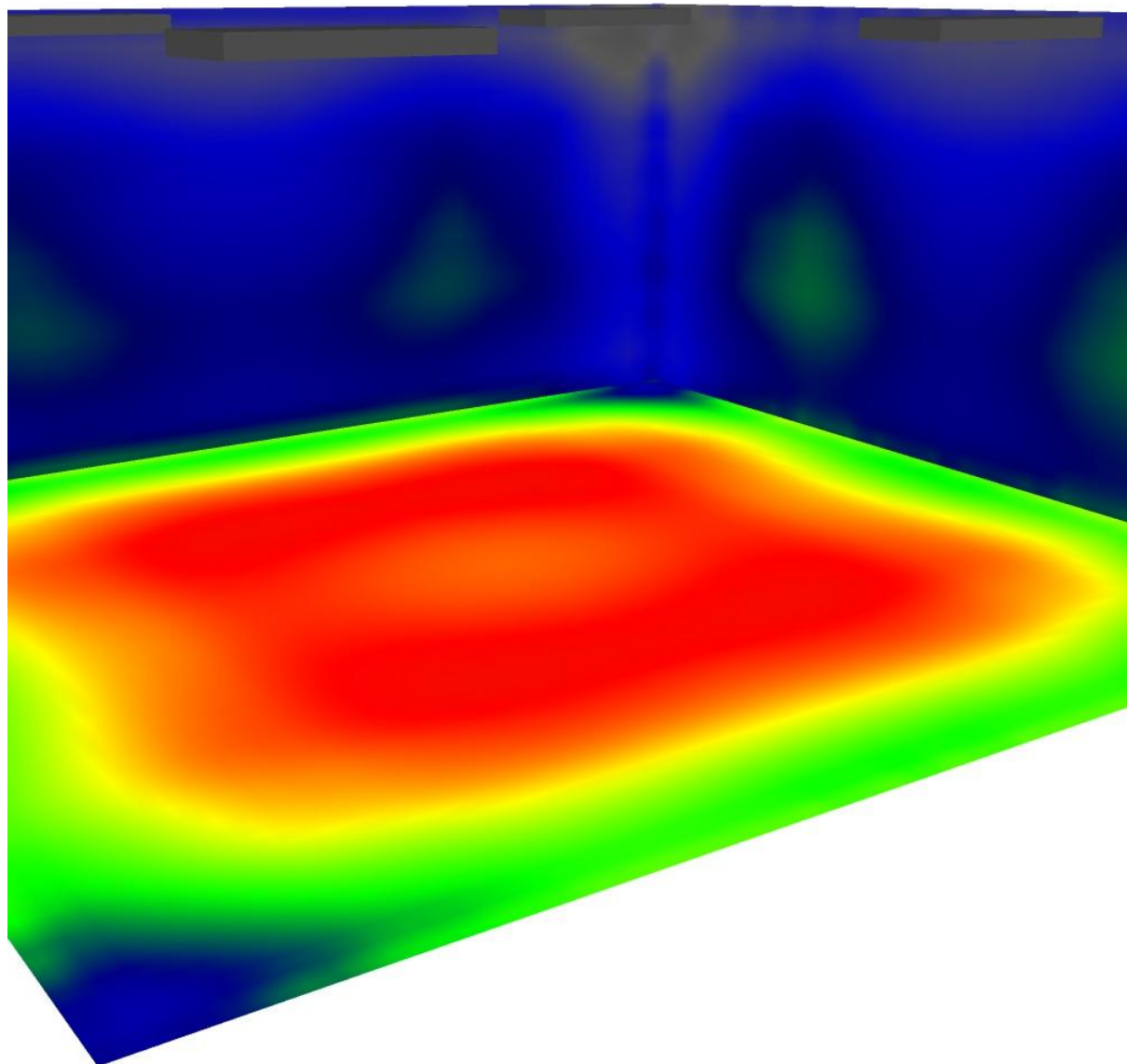
Ufficio - P. Terra / Rendering 3D





Redattore
Telefono
Fax
e-Mail

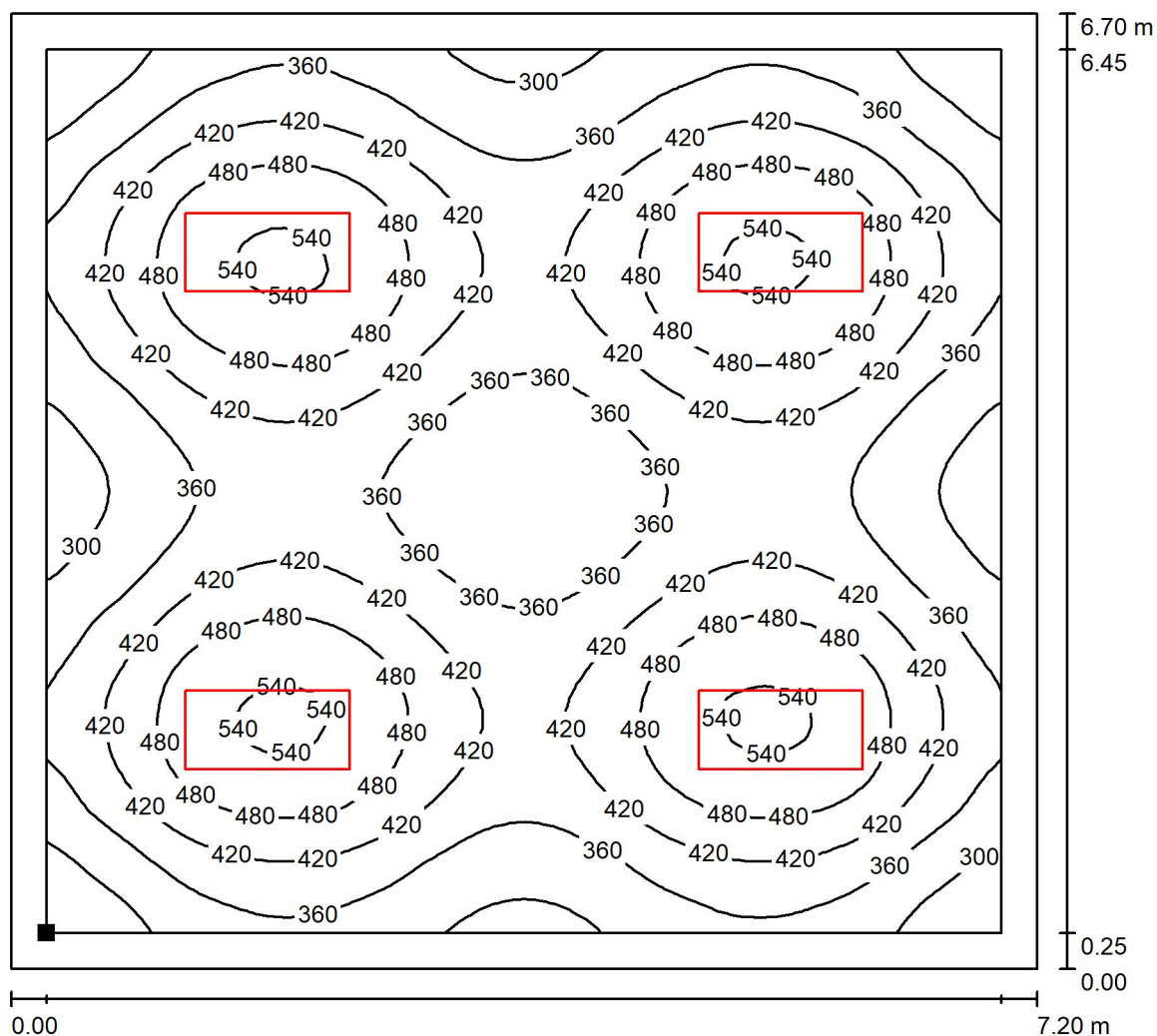
Ufficio - P. Terra / Rendering colori sfalsati



lx

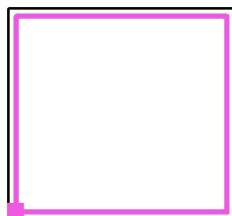
Redattore
Telefono
Fax
e-Mail

Ufficio - P. Terra / Superficie utile / Isolinee (E)



Valori in Lux, Scala 1 : 53

Posizione della superficie nel locale:
Superficie utile con 0.250 m Zona
margine
Punto contrassegnato:
(17.928 m, 48.752 m, 0.850 m)



Reticolo: 64 x 64 Punti

E_m [lx]
407

E_{min} [lx]
254

E_{max} [lx]
552

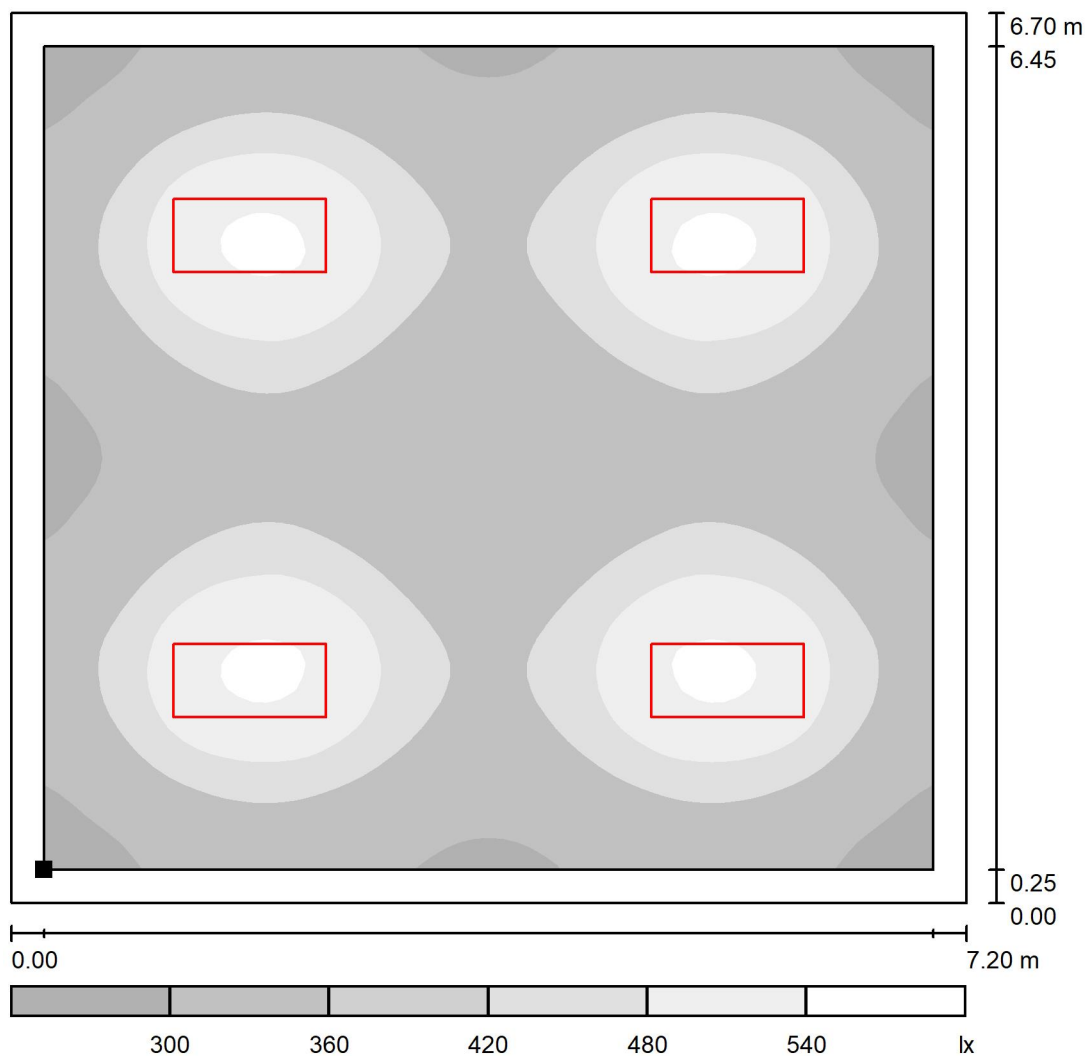
E_{min} / E_m
0.623

E_{min} / E_{max}
0.460



Redattore
Telefono
Fax
e-Mail

Ufficio - P. Terra / Superficie utile / Livelli di grigio (E)



Scala 1 : 57

Posizione della superficie nel locale:
Superficie utile con 0.250 m Zona
margine
Punto contrassegnato:
(17.928 m, 48.752 m, 0.850 m)



Reticolo: 64 x 64 Punti

E_m [lx]
407

E_{min} [lx]
254

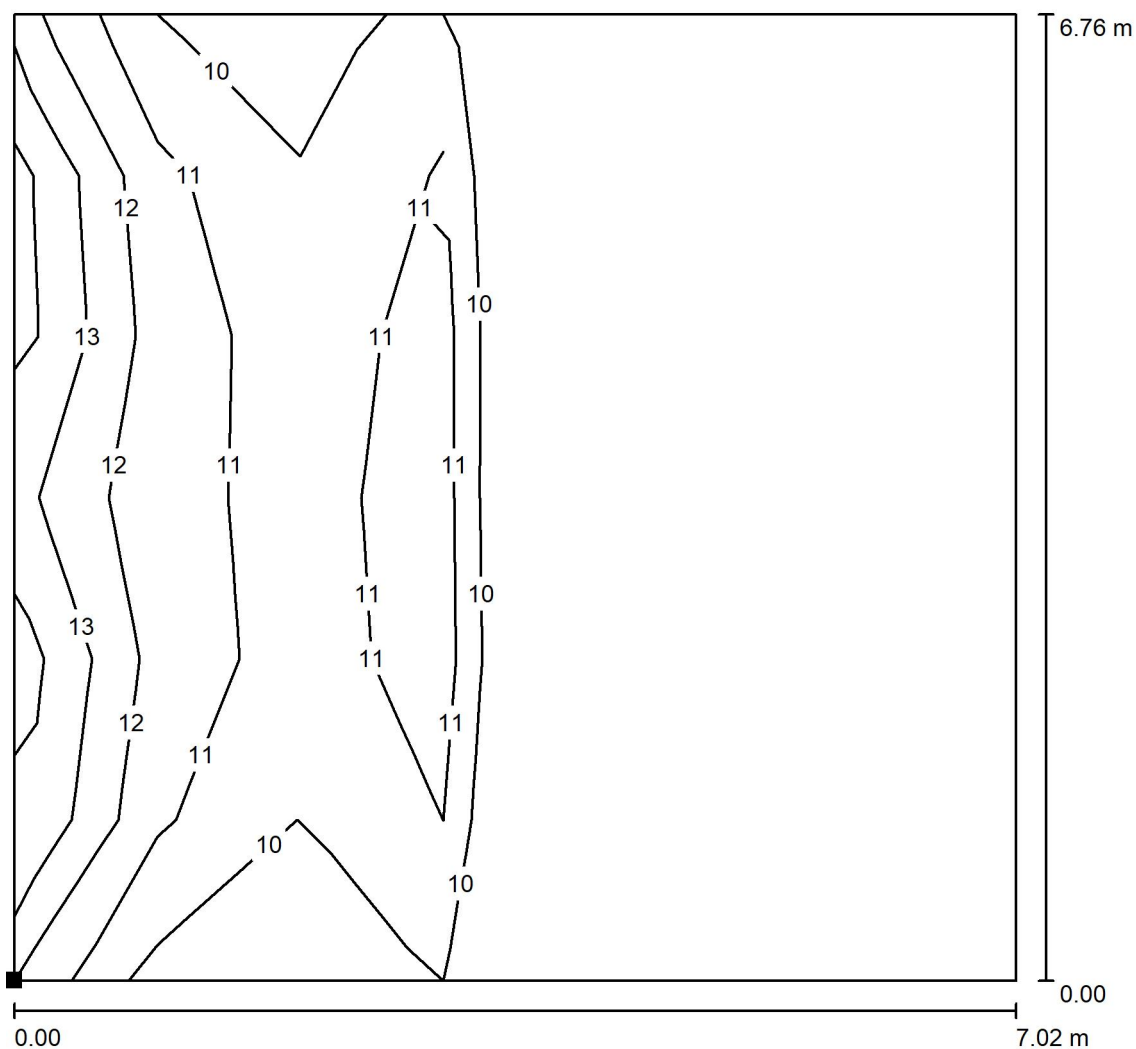
E_{max} [lx]
552

E_{min} / E_m
0.623

E_{min} / E_{max}
0.460



Redattore
Telefono
Fax
e-Mail

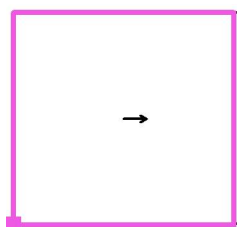
Ufficio - P. Terra / Superficie di calcolo UGR 4 / Isolinee (UGR)

Scala 1 : 53

Posizione della superficie nel locale:

Punto contrassegnato:

(17.674 m, 48.441 m, 1.200 m)

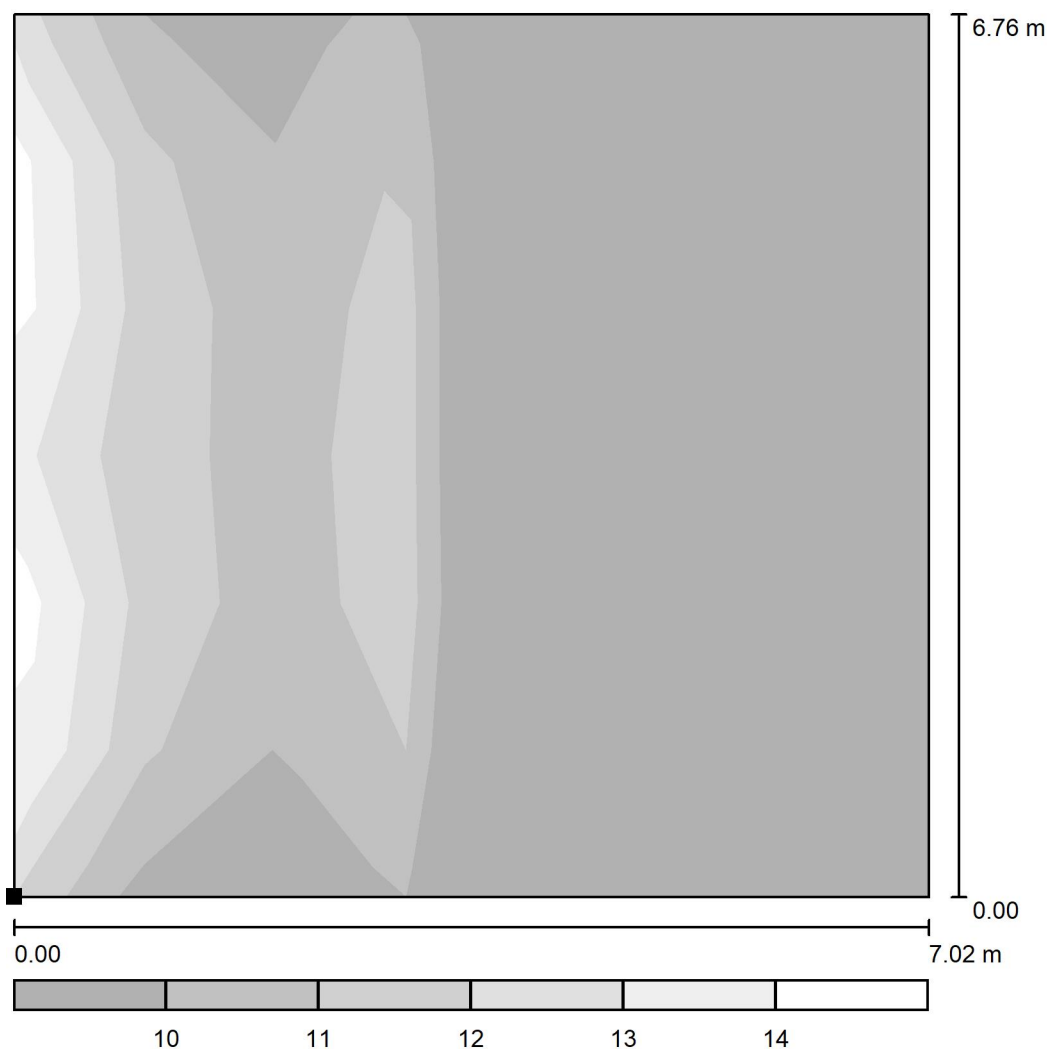


Reticolo: 7 x 6 Punti

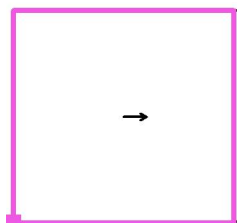
Min
/Max
14



Redattore
Telefono
Fax
e-Mail

Ufficio - P. Terra / Superficie di calcolo UGR 4 / Livelli di grigio (UGR)

Posizione della superficie nel locale:
Punto contrassegnato:
(17.674 m, 48.441 m, 1.200 m)



Scala 1 : 58

Reticolo: 7 x 6 Punti

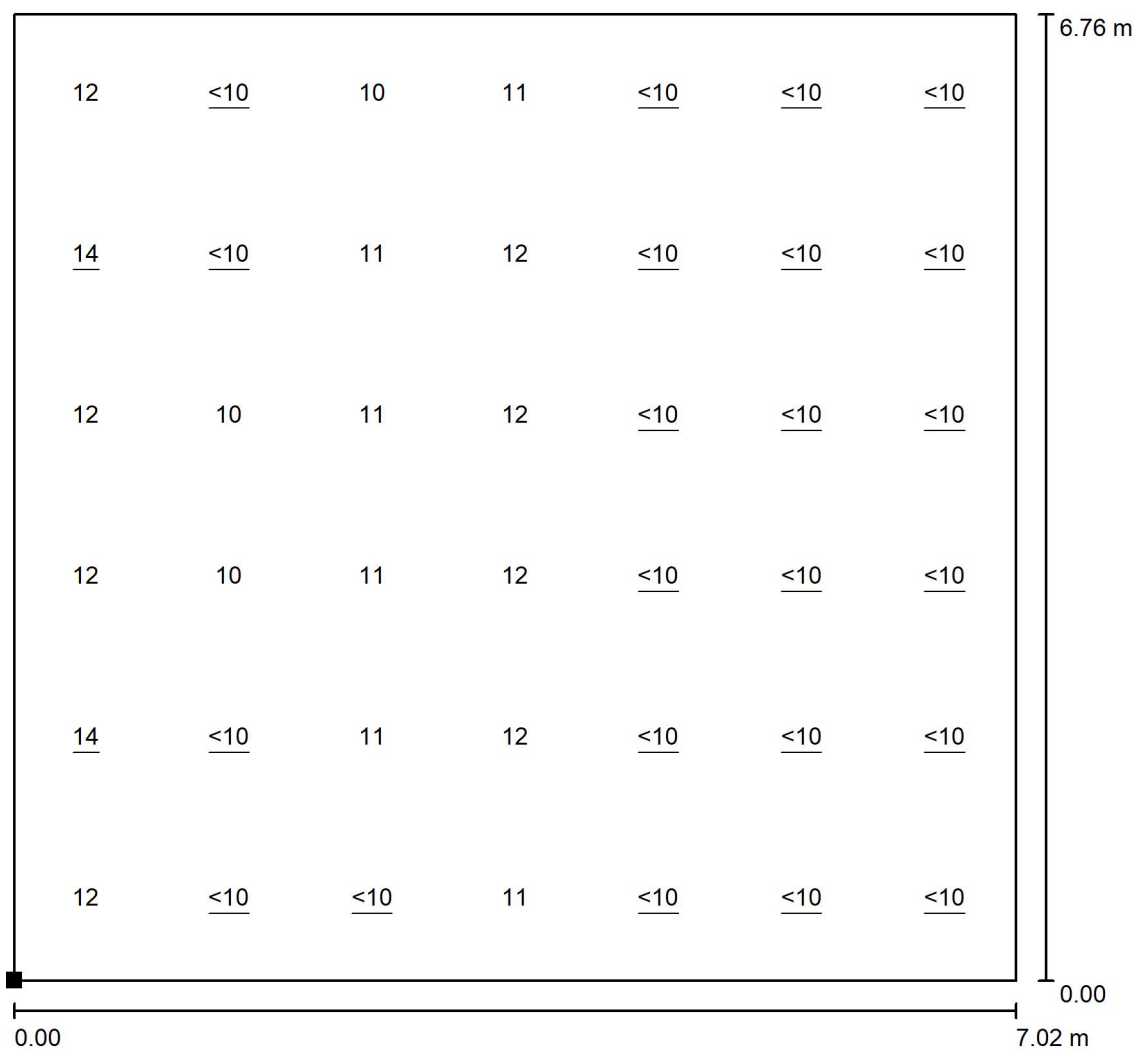
Min
/

Max
14



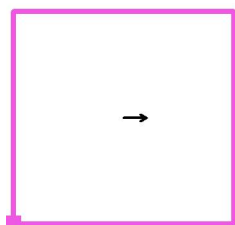
Redattore
Telefono
Fax
e-Mail

Ufficio - P. Terra / Superficie di calcolo UGR 4 / Grafica dei valori (UGR)



Scala 1 : 53

Posizione della superficie nel locale:
Punto contrassegnato:
(17.674 m, 48.441 m, 1.200 m)



Reticolo: 7 x 6 Punti

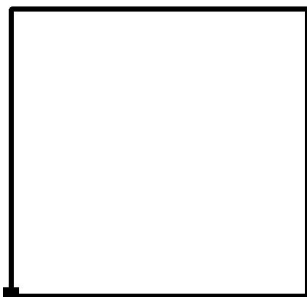
Min
/

Max
14

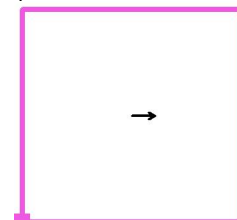


Redattore
Telefono
Fax
e-Mail

Ufficio - P. Terra / Superficie di calcolo UGR 4 / Tabella (UGR)



Posizione della superficie nel locale:
Punto contrassegnato:
(17.674 m, 48.441 m, 1.200 m)



6.200	12	<10	10	11	/	/	/
5.073	<u>14</u>	<10	11	12	/	/	/
3.945	12	10	11	12	/	/	/
2.818	12	10	11	12	/	/	/
1.691	<u>14</u>	<10	11	12	/	/	/
0.564	12	<10	<10	11	/	/	/
m	0.501	1.504	2.507	3.510	4.512	5.515	6.518

Attenzione: Le coordinate si riferiscono all'immagine rappresentata sopra.

Reticolo: 7 x 6 Punti

Min
/

Max
14

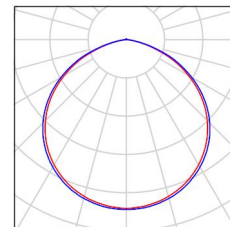


Redattore
Telefono
Fax
e-Mail

Palestra - P. Terra / Lista pezzi lampade

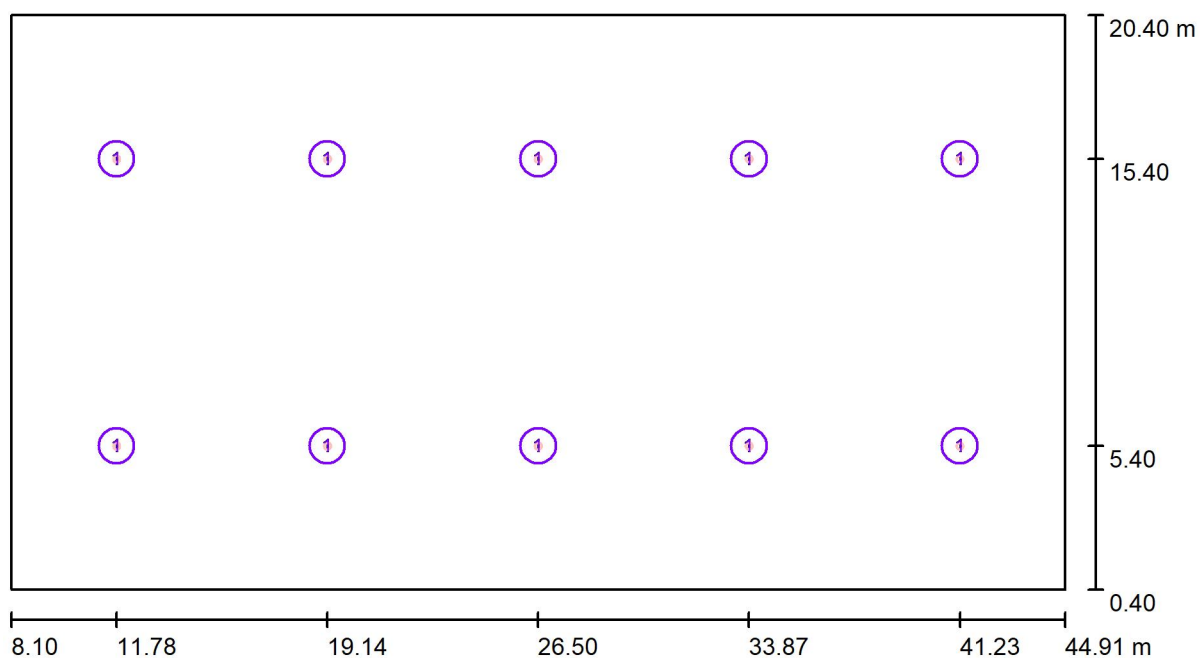
10 Pezzo RIFLETTORE DA INTERNO 200W
Articolo No.:
Flusso luminoso (Lampada): 25994 lm
Flusso luminoso (Lampadine): 26474 lm
Potenza lampade: 204.2 W
Classificazione lampade secondo CIE: 100
CIE Flux Code: 49 82 98 100 98
Dotazione: 1 x LED 200W - CRI80 - 4000K
(Fattore di correzione 1.000).

Per un'immagine della
lampada consultare il
nostro catalogo
lampade.





Redattore
Telefono
Fax
e-Mail

Palestra - P. Terra / Lampade (planimetria)

Scala 1 : 264

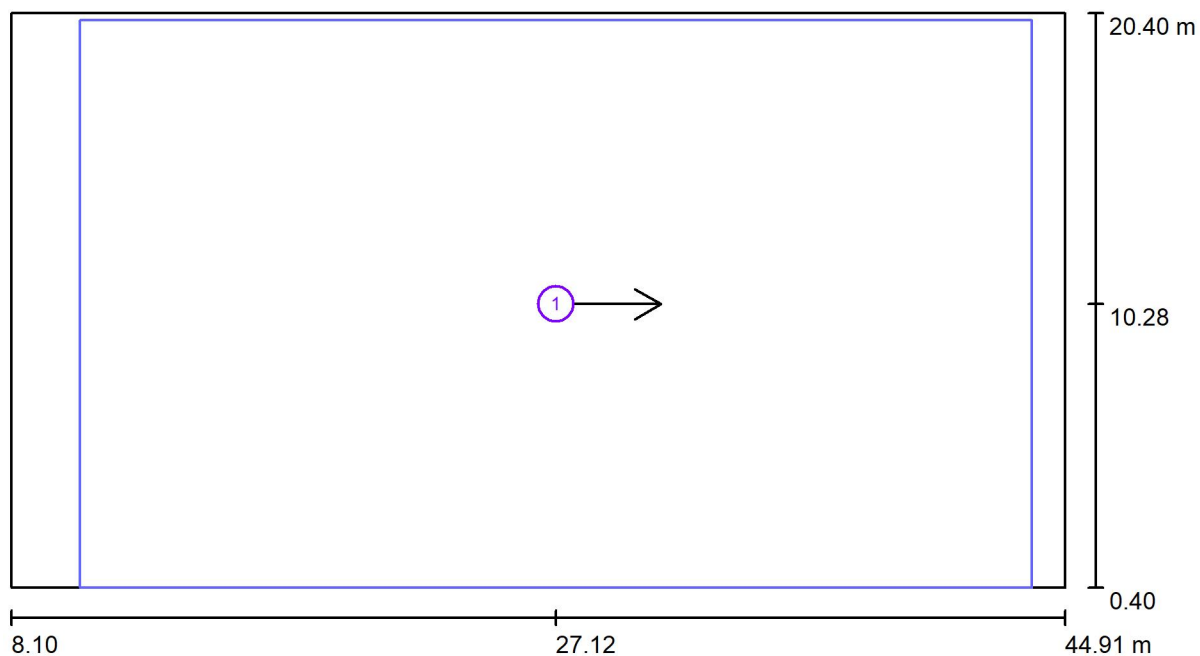
Distinta lampade

No.	Pezzo	Denominazione
1	10	RIFLETTORE DA INTERNO 200W



Redattore
Telefono
Fax
e-Mail

Palestra - P. Terra / Superfici UGR (lista coordinate)



Scala 1 : 264

Lista superfici UGR

No.	Denominazione	Posizione [m]			Dimensioni [m]		Linea di mira [°]
		X	Y	Z	L	P	
1	Superficie di calcolo UGR 1	27.121	10.277	1.200	33.246	19.756	0.0



Redattore
Telefono
Fax
e-Mail

Palestra - P. Terra / Risultati illuminotecnici

Flusso luminoso sferico: 259940 lm
Potenza totale: 2042.0 W
Fattore di
manutenzione: 0.80
Zona margine: 0.250 m

Superficie	Illuminamenti medi [lx]			Coefficiente di riflessione [%]	Luminanza medio [cd/m²]
	diretto	indiretto	totale		
Superficie utile	230	149	379	/	/
Pavimento	212	151	363	50	58
Soffitto	0.00	176	176	80	45
Parete 1	71	160	231	70	52
Parete 2	81	153	234	70	52
Parete 3	71	158	230	70	51
Parete 4	81	157	237	70	53

Regolarità sulla superficie utile

E_{\min} / E_m : 0.609 (1:2)

E_{\min} / E_{\max} : 0.448 (1:2)

UGR

Parete sinistra

Parete inferiore

(CIE, SHR = 0.25.)

Longitudinale-

>30

>30

Trasversale

>30

>30

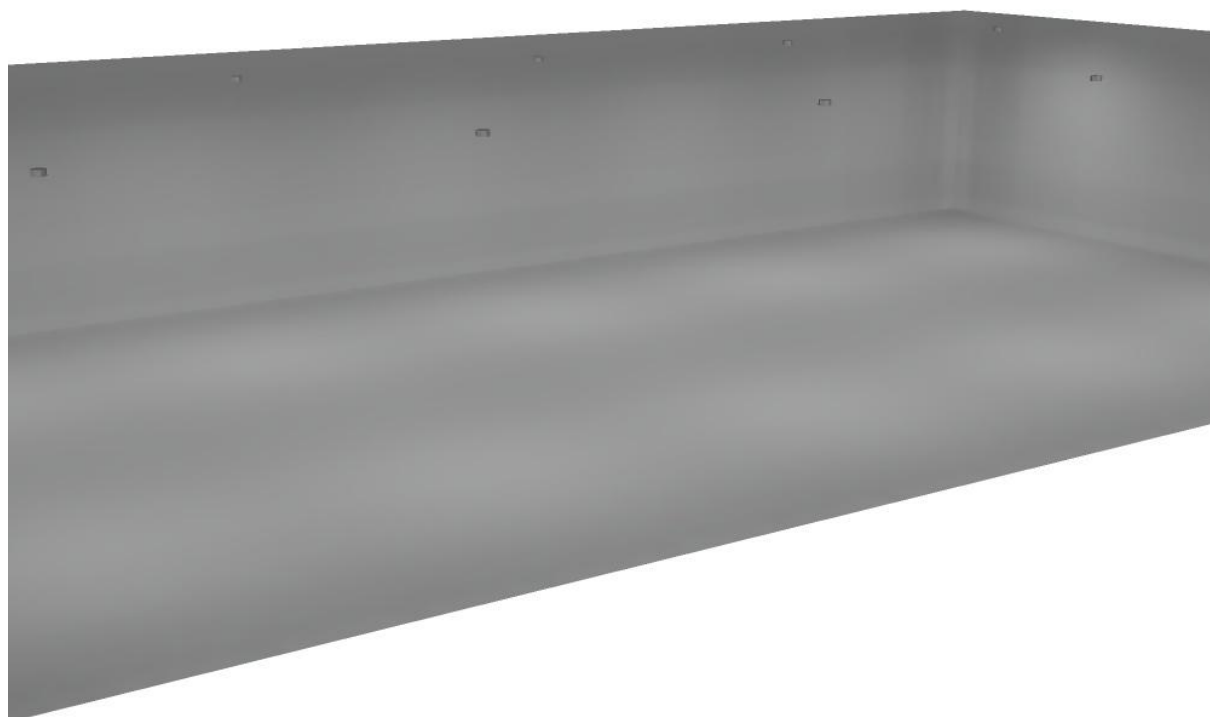
verso l'asse
lampade

Potenza allacciata specifica: $2.77 \text{ W/m}^2 = 0.73 \text{ W/m}^2/100 \text{ lx}$ (Base: 736.06 m^2)



Redattore
Telefono
Fax
e-Mail

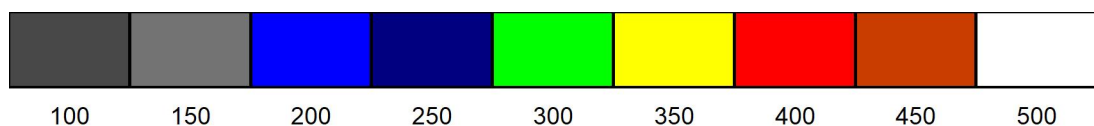
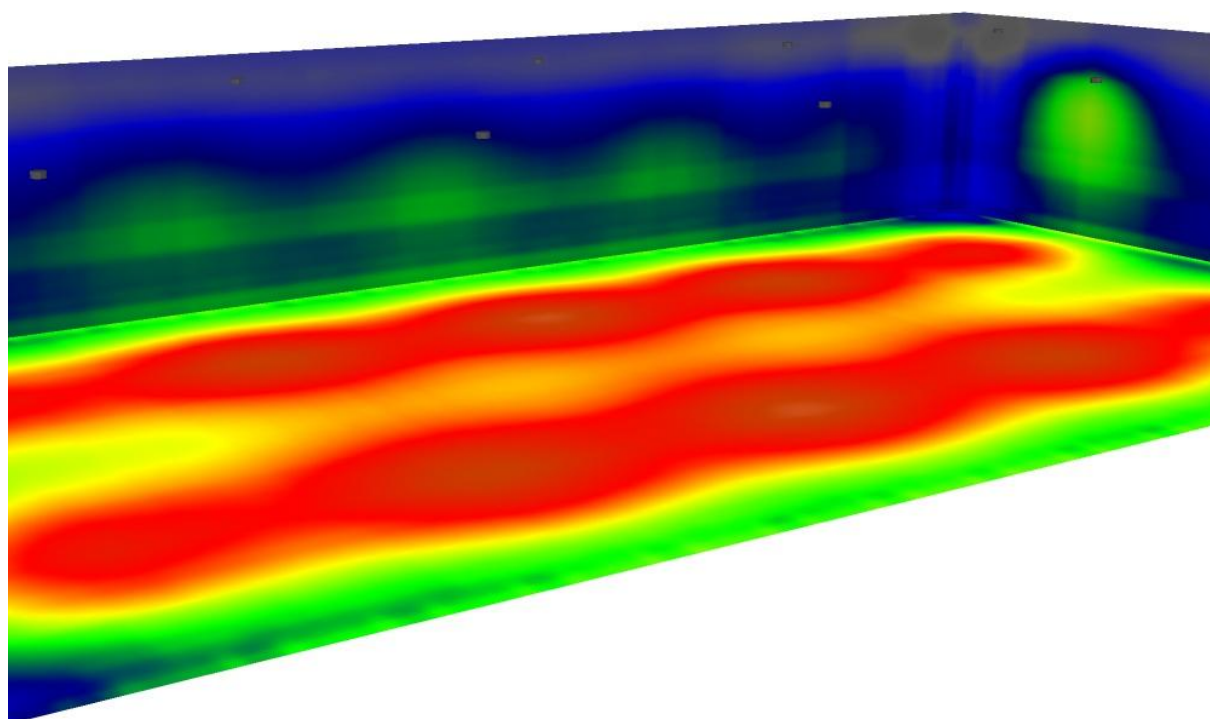
Palestra - P. Terra / Rendering 3D





Redattore
Telefono
Fax
e-Mail

Palestra - P. Terra / Rendering colori sfalsati

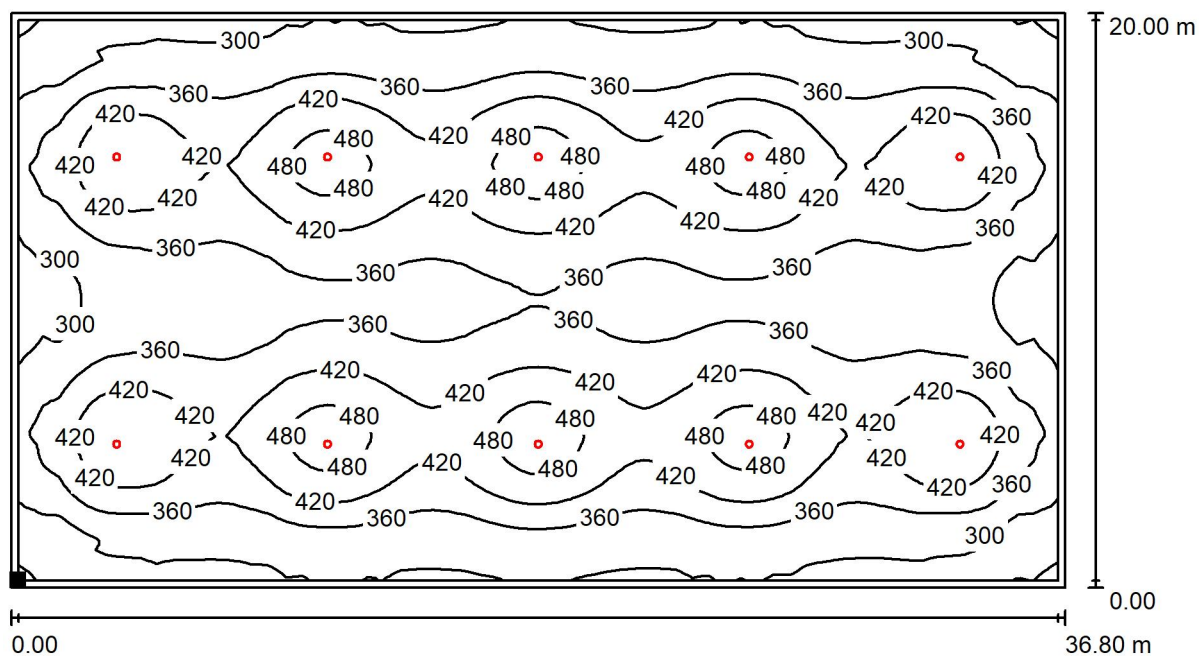


lx



Redattore
Telefono
Fax
e-Mail

Palestra - P. Terra / Superficie utile / Isolinee (E)



Valori in Lux, Scala 1 : 264

Posizione della superficie nel locale:
Superficie utile con 0.250 m Zona
margine
Punto contrassegnato:
(8.353 m, 0.652 m, 0.850 m)



Reticolo: 128 x 128 Punti

E_m [lx]
379

E_{min} [lx]
231

E_{max} [lx]
515

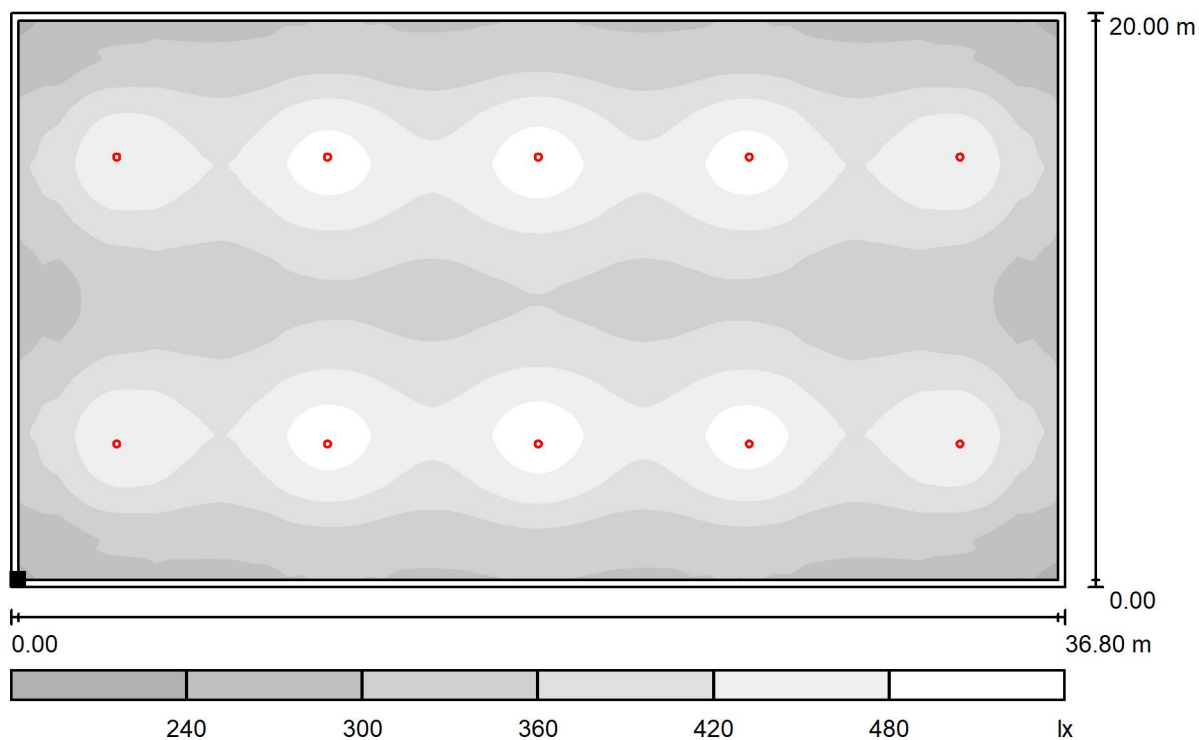
E_{min} / E_m
0.609

E_{min} / E_{max}
0.448



Redattore
Telefono
Fax
e-Mail

Palestra - P. Terra / Superficie utile / Livelli di grigio (E)



Scala 1 : 264

Posizione della superficie nel locale:
Superficie utile con 0.250 m Zona
margine
Punto contrassegnato:
(8.353 m, 0.652 m, 0.850 m)



Reticolo: 128 x 128 Punti

E_m [lx]
379

E_{min} [lx]
231

E_{max} [lx]
515

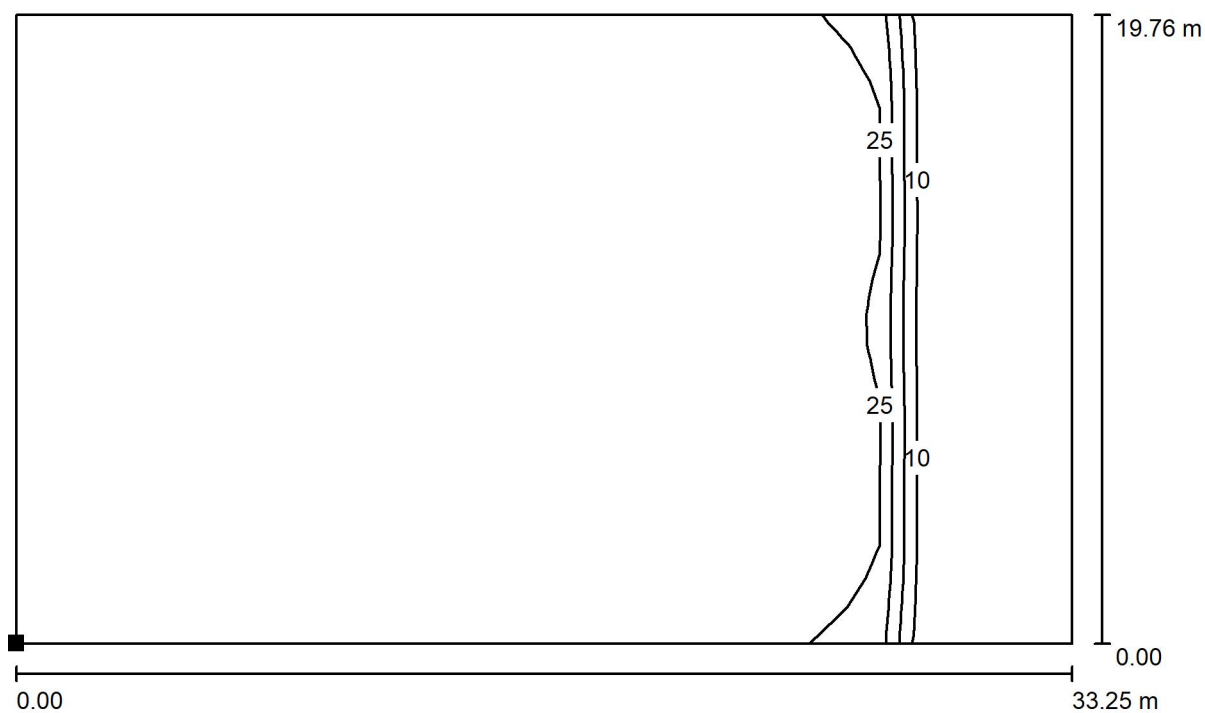
E_{min} / E_m
0.609

E_{min} / E_{max}
0.448



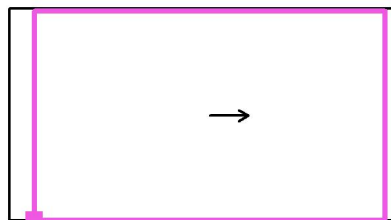
Redattore
Telefono
Fax
e-Mail

Palestra - P. Terra / Superficie di calcolo UGR 1 / Isolinee (UGR)



Scala 1 : 238

Posizione della superficie nel locale:
Punto contrassegnato:
(10.499 m, 0.399 m, 1.200 m)



Reticolo: 33 x 19 Punti

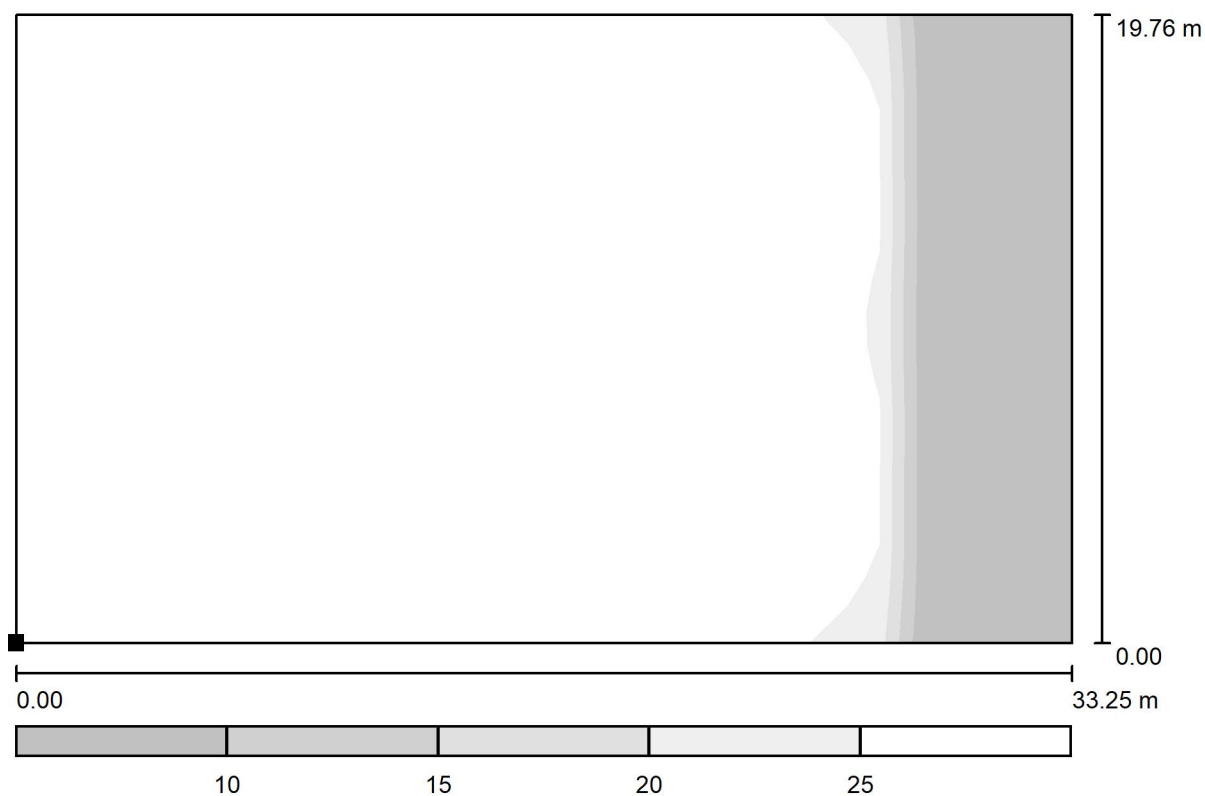
Min
/

Max
30



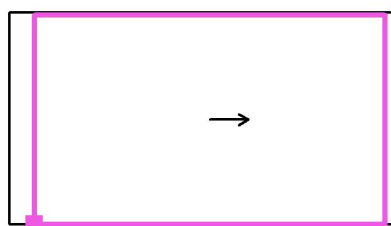
Redattore
Telefono
Fax
e-Mail

Palestra - P. Terra / Superficie di calcolo UGR 1 / Livelli di grigio (UGR)



Scala 1 : 238

Posizione della superficie nel locale:
Punto contrassegnato:
(10.499 m, 0.399 m, 1.200 m)



Reticolo: 33 x 19 Punti

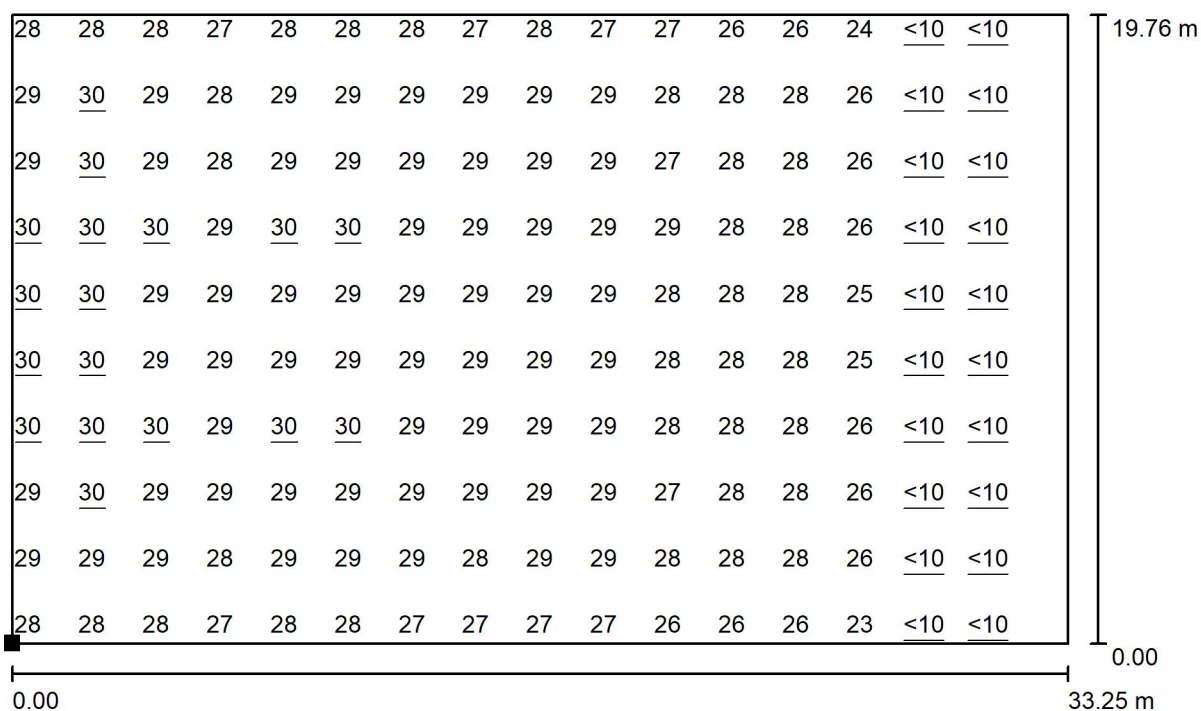
Min
/

Max
30



Redattore
Telefono
Fax
e-Mail

Palestra - P. Terra / Superficie di calcolo UGR 1 / Grafica dei valori (UGR)



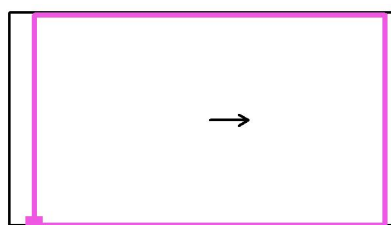
Scala 1 : 238

Impossibile visualizzare tutti i valori calcolati.

Posizione della superficie nel locale:

Punto contrassegnato:

(10.499 m, 0.399 m, 1.200 m)



Reticolo: 33 x 19 Punti

Min
/

Max
30



Redattore
Telefono
Fax
e-Mail

Palestra - P. Terra / Superficie di calcolo UGR 1 / Tabella (UGR)

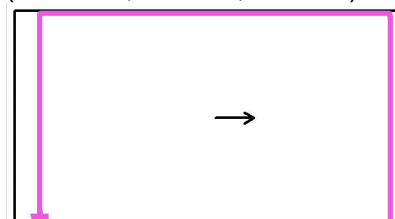


Riquadro corrente
 Altri riquadri

Posizione della superficie nel locale:

Punto contrassegnato:

(10.499 m, 0.399 m, 1.200 m)



19.236	28	28	28	28	28	28	27	28	28	28
18.196	29	29	29	29	29	28	28	28	29	29
17.157	29	29	<u>30</u>	29	29	29	28	29	29	29
16.117	29	<u>30</u>	<u>30</u>	<u>30</u>	<u>30</u>	29	29	29	29	<u>30</u>
15.077	29	29	<u>30</u>	<u>30</u>	29	29	28	29	29	29
14.037	29	<u>30</u>	<u>30</u>	<u>30</u>	<u>30</u>	29	29	29	29	<u>30</u>
12.997	<u>30</u>	<u>30</u>	<u>30</u>	<u>30</u>	<u>30</u>	29	29	29	<u>30</u>	<u>30</u>
11.958	<u>30</u>	<u>30</u>	<u>30</u>	<u>30</u>	<u>30</u>	29	29	29	<u>30</u>	<u>30</u>
10.918	<u>30</u>	<u>30</u>	<u>30</u>	<u>30</u>	29	29	29	29	29	29
9.878	29	<u>30</u>	<u>30</u>	<u>30</u>	29	29	29	29	29	29
8.838	<u>30</u>	<u>30</u>	<u>30</u>	<u>30</u>	29	29	29	29	29	<u>30</u>
7.798	<u>30</u>	<u>30</u>	<u>30</u>	<u>30</u>	<u>30</u>	29	29	29	<u>30</u>	<u>30</u>
6.759	<u>30</u>	<u>30</u>	<u>30</u>	<u>30</u>	<u>30</u>	29	29	29	<u>30</u>	<u>30</u>
5.719	29	<u>30</u>	<u>30</u>	<u>30</u>	<u>30</u>	29	29	29	29	<u>30</u>
4.679	29	29	<u>30</u>	<u>30</u>	29	29	29	29	29	29
3.639	29	<u>30</u>	<u>30</u>	<u>30</u>	29	29	29	29	29	<u>30</u>
2.599	29	29	29	29	29	29	28	29	29	29
1.560	29	29	29	29	29	28	28	28	28	29
0.520	28	28	28	28	28	27	27	27	28	28
m	0.504	1.511	2.519	3.526	4.533	5.541	6.548	7.556	8.563	9.571

Attenzione: Le coordinate si riferiscono all'immagine rappresentata sopra.

Reticolo: 33 x 19 Punti

Min
/

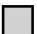

Max
30



Redattore
Telefono
Fax
e-Mail

Palestra - P. Terra / Superficie di calcolo UGR 1 / Tabella (UGR)

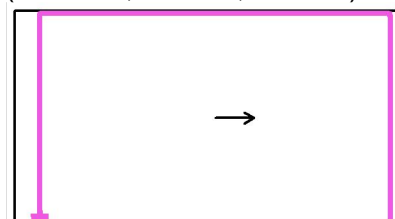


 Riquadro corrente
 Altri riquadri

Posizione della superficie nel locale:

Punto contrassegnato:

(10.499 m, 0.399 m, 1.200 m)



19.236	28	28	28	27	27	27	28	28	27	27
18.196	29	29	28	28	28	28	28	28	28	28
17.157	29	29	29	28	29	29	29	29	29	29
16.117	<u>30</u>	29	29	28	29	29	29	29	29	29
15.077	29	29	29	28	29	29	29	29	29	29
14.037	<u>30</u>	<u>30</u>	29	28	29	29	29	29	29	29
12.997	<u>30</u>	<u>30</u>	29	29	29	29	29	29	29	29
11.958	<u>30</u>	29	29	29	29	29	29	29	29	29
10.918	29	29	29	29	29	29	29	29	29	29
9.878	29	29	29	29	29	29	29	29	29	29
8.838	29	29	29	29	29	29	29	29	29	29
7.798	<u>30</u>	<u>30</u>	29	29	29	29	29	29	29	29
6.759	<u>30</u>	<u>30</u>	29	29	29	29	29	<u>30</u>	29	29
5.719	<u>30</u>	29	29	28	29	29	29	29	29	29
4.679	29	29	29	28	29	29	29	29	29	29
3.639	<u>30</u>	29	29	28	29	29	29	29	29	29
2.599	29	29	29	28	28	29	29	29	29	28
1.560	29	28	28	28	28	28	28	28	28	28
0.520	28	27	27	27	27	27	27	27	27	27
m	10.578	11.586	12.593	13.600	14.608	15.615	16.623	17.630	18.638	19.645

Attenzione: Le coordinate si riferiscono all'immagine rappresentata sopra.

Reticolo: 33 x 19 Punti

Min
/



Max
30



Redattore
Telefono
Fax
e-Mail

Palestra - P. Terra / Superficie di calcolo UGR 1 / Tabella (UGR)

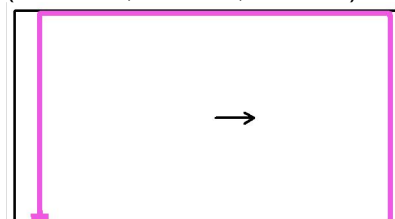


 Riquadro corrente
 Altri riquadri

Posizione della superficie nel locale:

Punto contrassegnato:

(10.499 m, 0.399 m, 1.200 m)



19.236	27	26	26	26	26	25	24	22	/	/
18.196	28	27	27	27	27	26	25	23	/	/
17.157	28	28	28	28	28	27	26	24	/	/
16.117	28	28	28	28	28	27	26	24	/	/
15.077	27	28	28	28	28	27	26	24	/	/
14.037	28	28	28	28	28	28	26	24	/	/
12.997	29	28	28	28	28	27	26	24	/	/
11.958	29	28	28	28	28	27	26	24	/	/
10.918	28	28	28	28	28	27	25	23	/	/
9.878	28	28	28	28	27	27	25	23	/	/
8.838	28	28	28	28	28	27	25	24	/	/
7.798	29	28	28	28	28	27	26	24	/	/
6.759	28	28	28	28	28	28	26	24	/	/
5.719	27	28	28	28	28	27	26	24	/	/
4.679	27	28	28	28	28	27	26	24	/	/
3.639	28	28	28	28	28	27	26	24	/	/
2.599	28	27	28	28	28	27	26	24	/	/
1.560	27	27	27	27	27	26	25	23	/	/
0.520	26	26	26	26	26	25	23	22	/	/
m	20.653	21.660	22.667	23.675	24.682	25.690	26.697	27.705	28.712	29.720

Attenzione: Le coordinate si riferiscono all'immagine rappresentata sopra.

Reticolo: 33 x 19 Punti

Min
/

Max
30

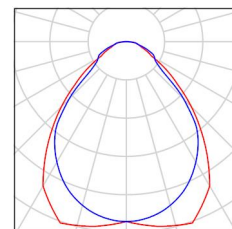


Redattore
Telefono
Fax
e-Mail

Aula Tipo - P. Primo / Lista pezzi lampade

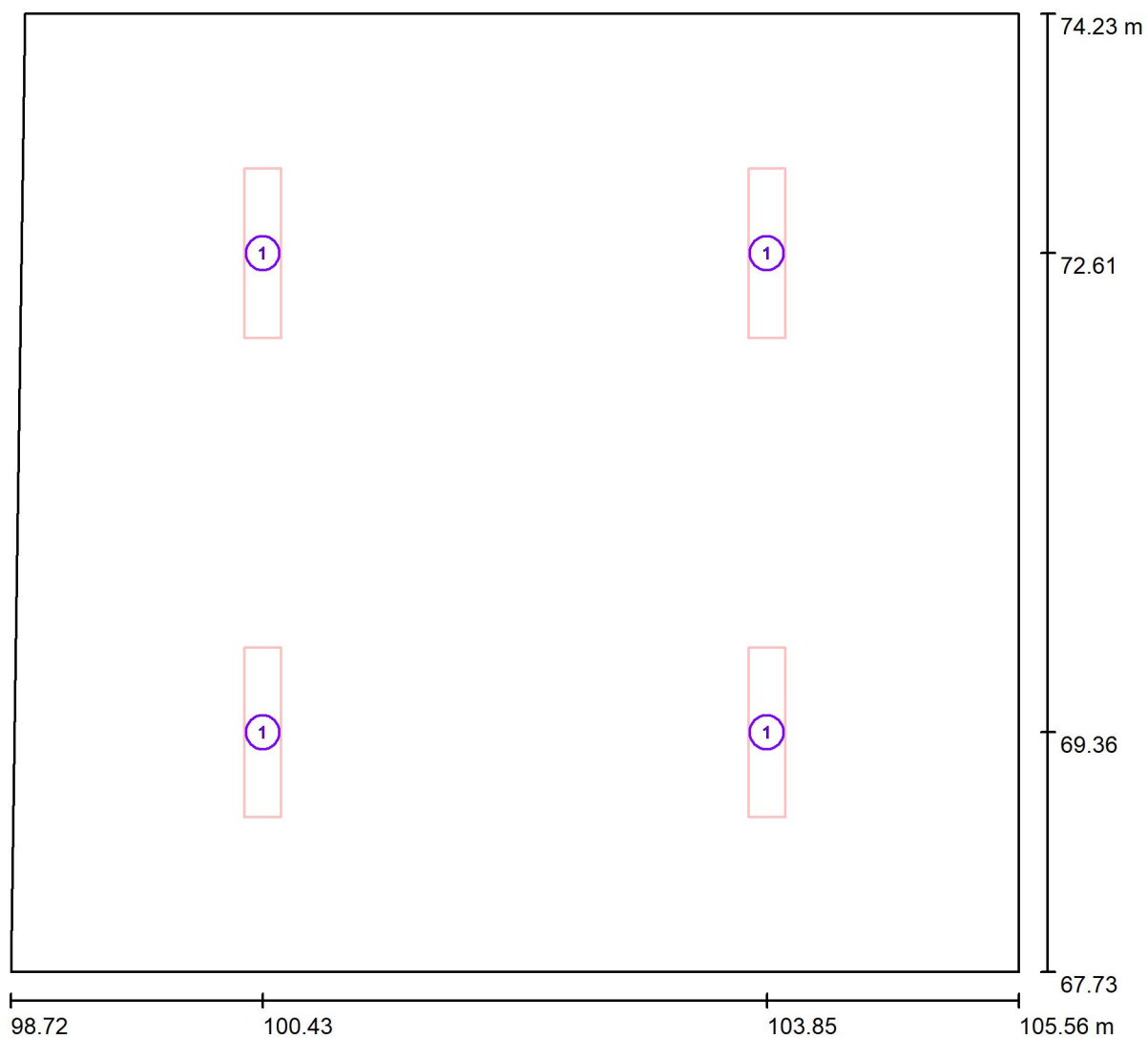
4 Pezzo PANNELLO LED - 30W - UGR 19 - CRI80 -
120LMW - dim.295x1195mm
Articolo No.:
Flusso luminoso (Lampada): 3283 lm
Flusso luminoso (Lampadine): 3348 lm
Potenza lampade: 27.6 W
Classificazione lampade secondo CIE: 100
CIE Flux Code: 63 88 97 100 98
Dotazione: 1 x Definito dall'utente (Fattore di
correzione 1.000).

Per un'immagine della
lampada consultare il
nostro catalogo
lampade.





Redattore
Telefono
Fax
e-Mail

Aula Tipo - P. Primo / Lampade (planimetria)

Scala 1 : 49

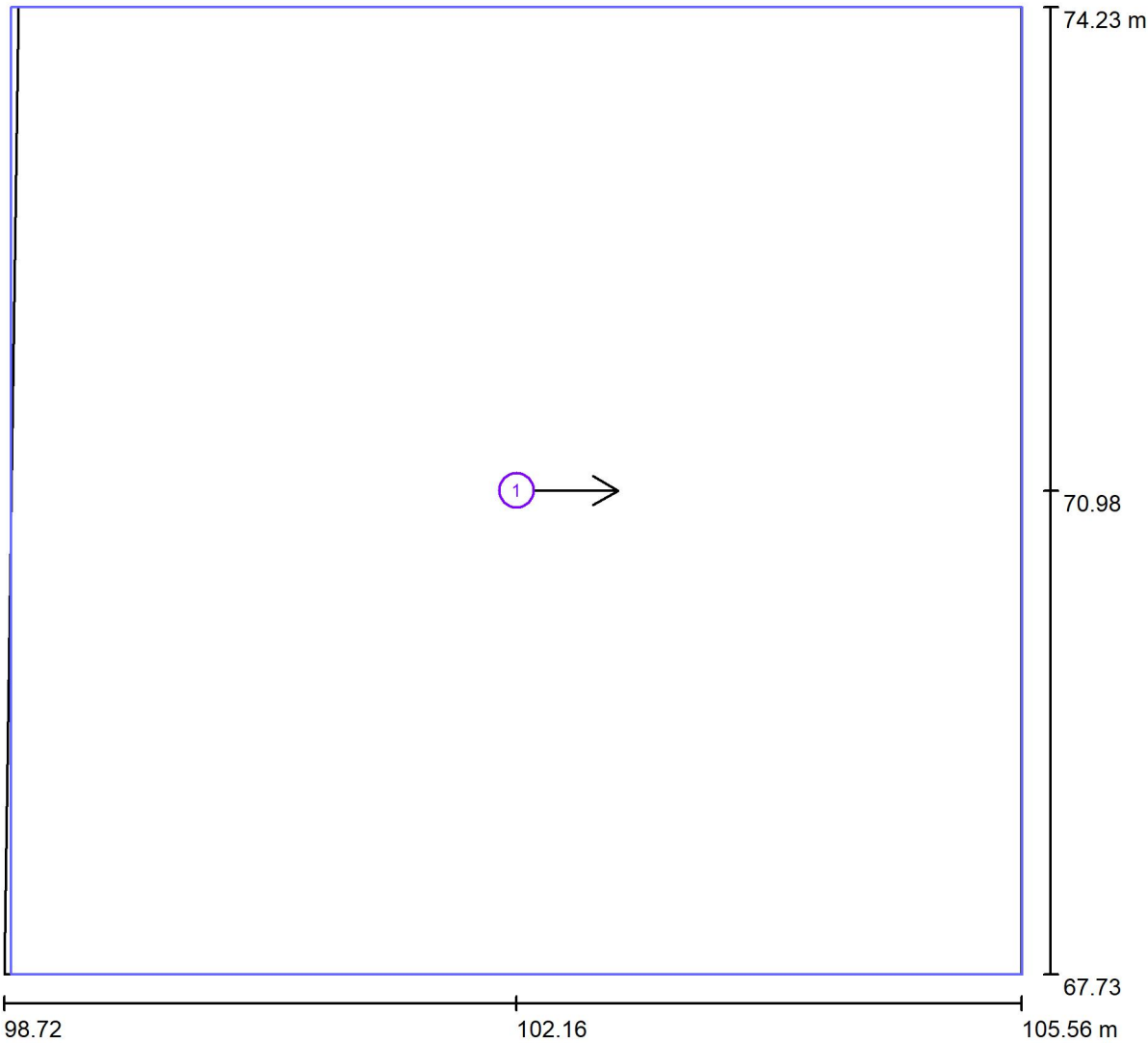
Distinta lampade

No.	Pezzo	Denominazione
1	4	PANNELLO LED - 30W - UGR 19 - CRI80 - 120LMW - dim.295x1195mm



Redattore
Telefono
Fax
e-Mail

Aula Tipo - P. Primo / Superfici UGR (lista coordinate)



Scala 1 : 49

Lista superfici UGR

No.	Denominazione	Posizione [m]			Dimensioni [m]		Linea di mira [°]
		X	Y	Z	L	P	
1	Superficie di calcolo UGR 1	102.164	70.982	1.200	6.804	6.499	0.0



Redattore
Telefono
Fax
e-Mail

Aula Tipo - P. Primo / Risultati illuminotecnici

Flusso luminoso sferico: 13131 lm
Potenza totale: 110.4 W
Fattore di
manutenzione: 0.80
Zona margine: 0.250 m

Superficie	Illuminamenti medi [lx]			Coefficiente di riflessione [%]	Luminanza medio [cd/m²]
	diretto	indiretto	totale		
Superficie utile	194	102	295	/	/
Pavimento	149	106	255	50	41
Soffitto	0.00	118	118	80	30
Parete 1	51	110	160	70	36
Parete 2	47	110	156	70	35
Parete 3	51	110	161	70	36
Parete 4	48	111	159	70	35

Regolarità sulla superficie utile

E_{\min} / E_m : 0.608 (1:2)

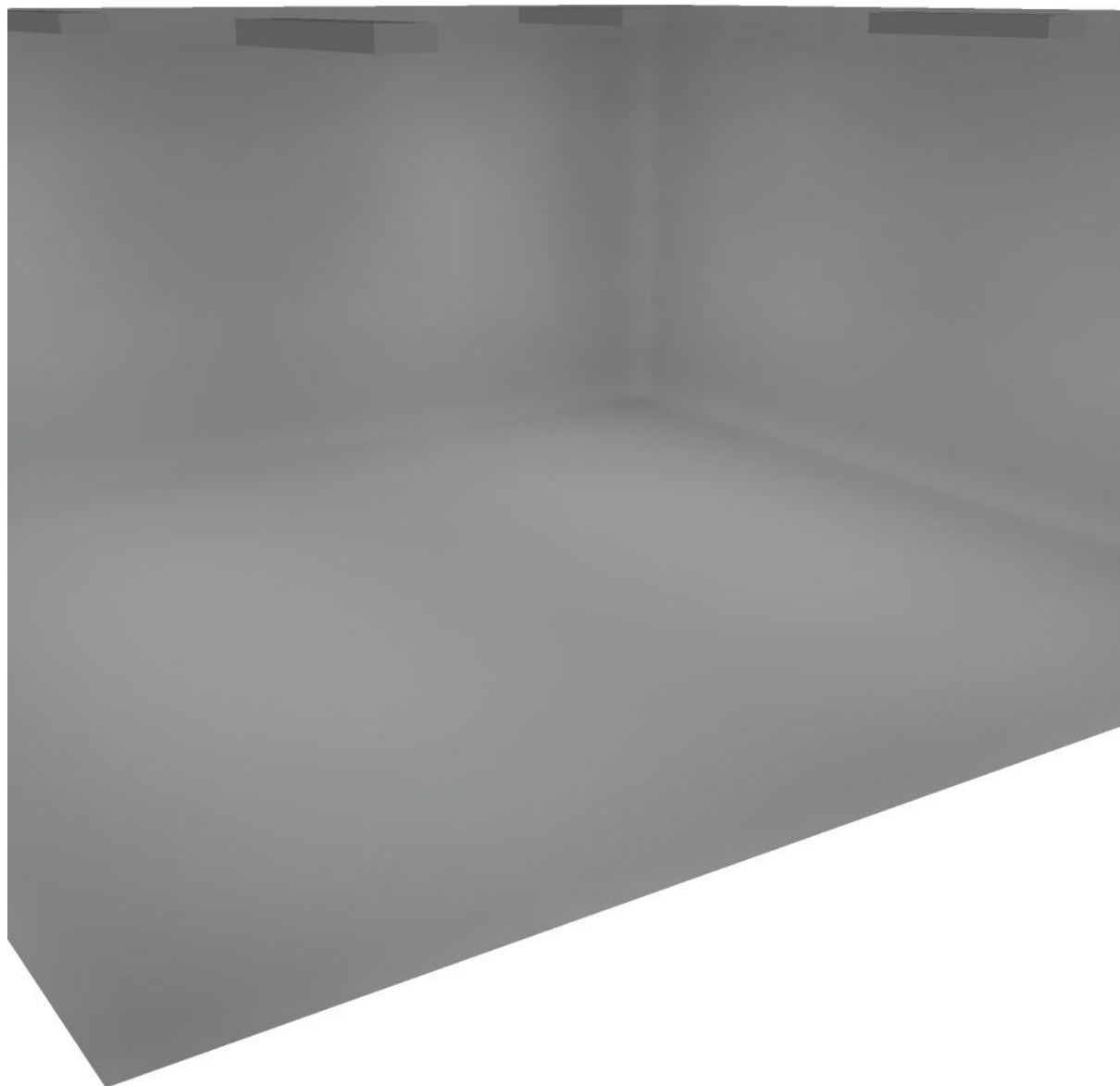
E_{\min} / E_{\max} : 0.455 (1:2)

Potenza allacciata specifica: $2.50 \text{ W/m}^2 = 0.85 \text{ W/m}^2/100 \text{ lx}$ (Base: 44.18 m^2)



Redattore
Telefono
Fax
e-Mail

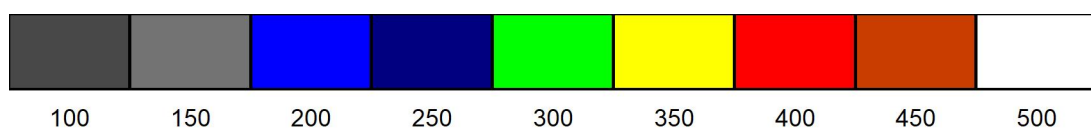
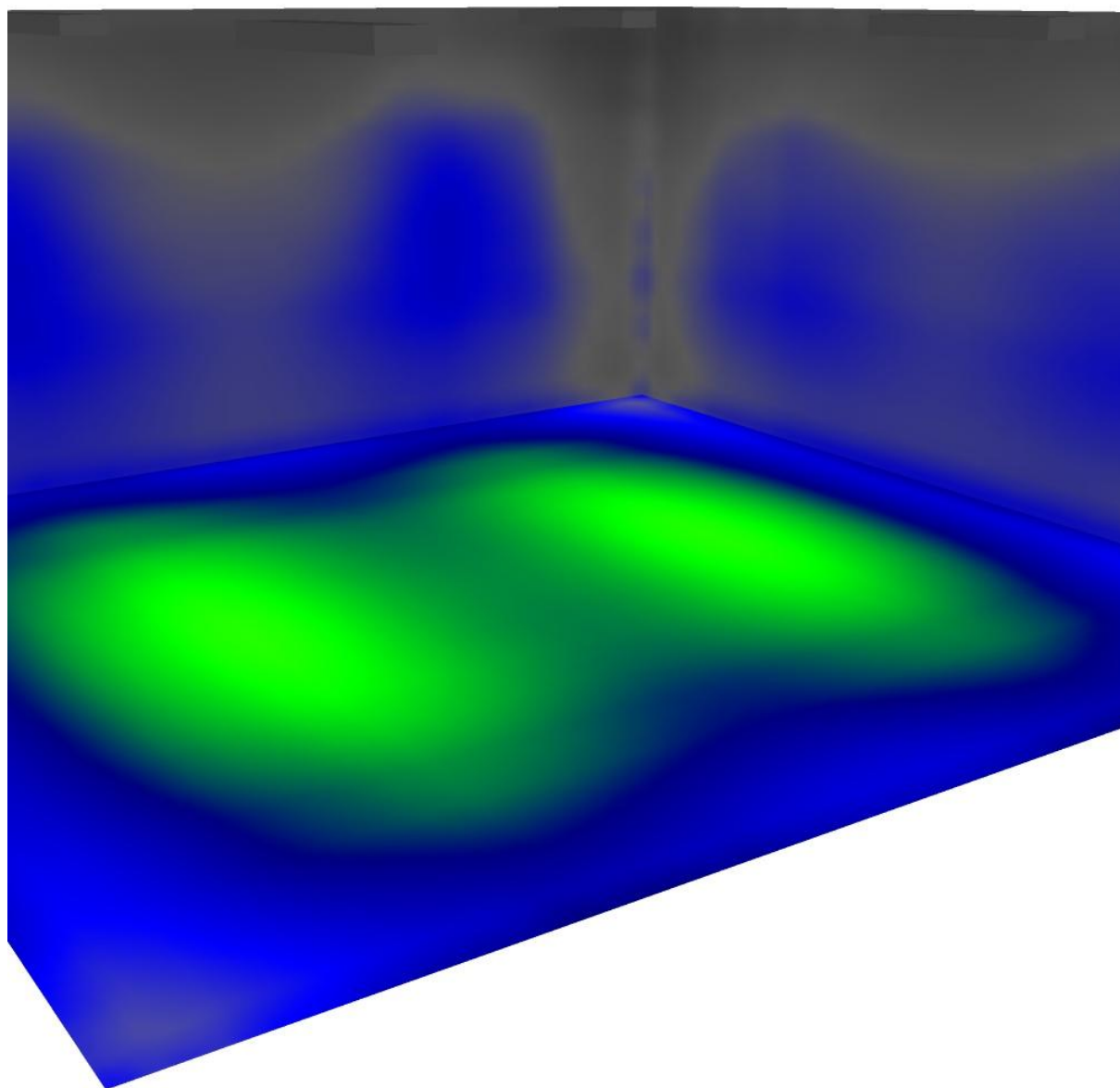
Aula Tipo - P. Primo / Rendering 3D





Redattore
Telefono
Fax
e-Mail

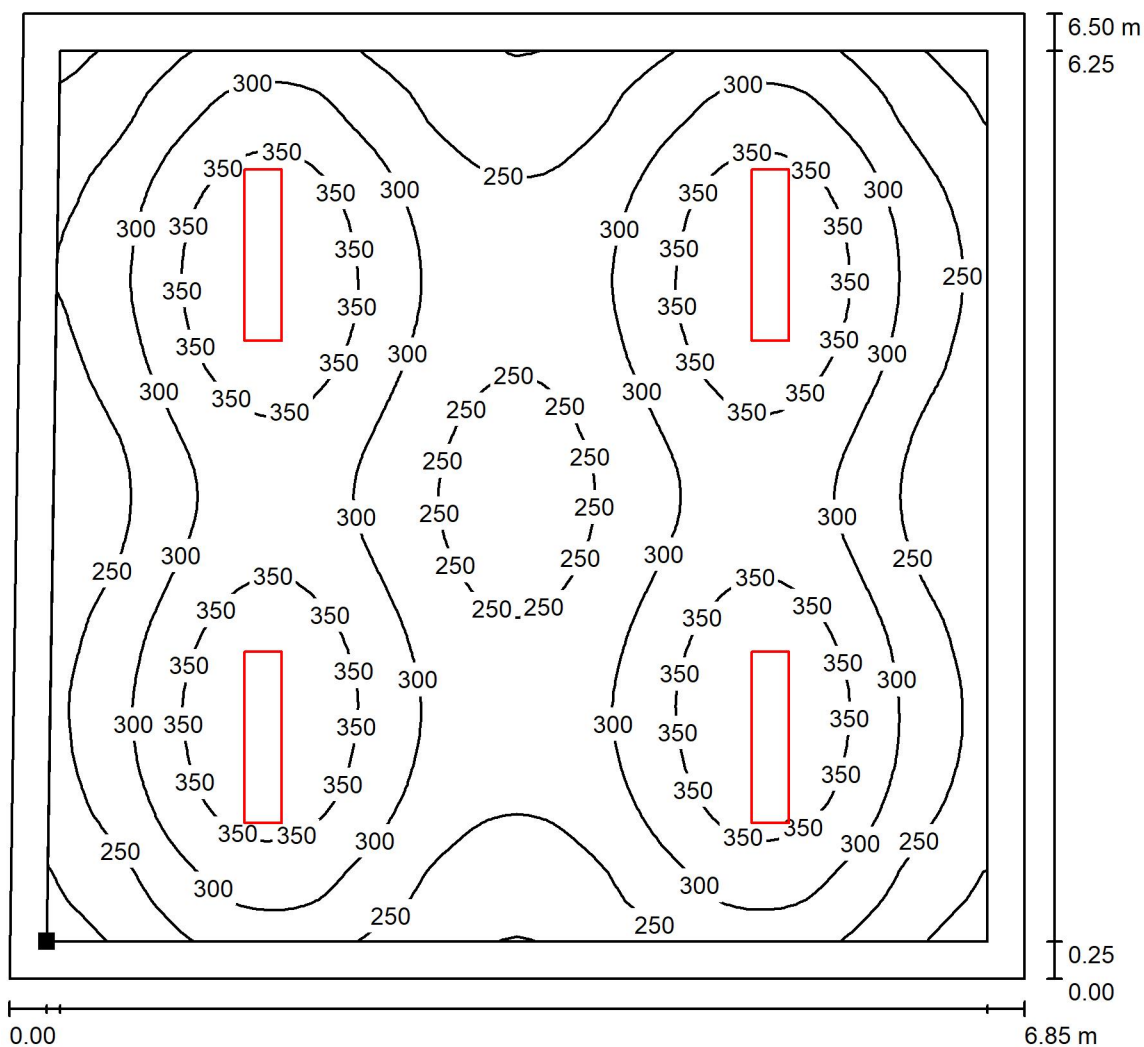
Aula Tipo - P. Primo / Rendering colori sfalsati



lx

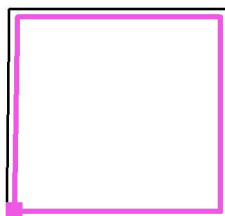
Redattore
Telefono
Fax
e-Mail

Aula Tipo - P. Primo / Superficie utile / Isolinee (E)



Valori in Lux, Scala 1 : 51

Posizione della superficie nel locale:
Superficie utile con 0.250 m Zona
margine
Punto contrassegnato:
(98.969 m, 67.983 m, 0.850 m)



Reticolo: 64 x 64 Punti

E_m [lx]
295

E_{min} [lx]
180

E_{max} [lx]
395

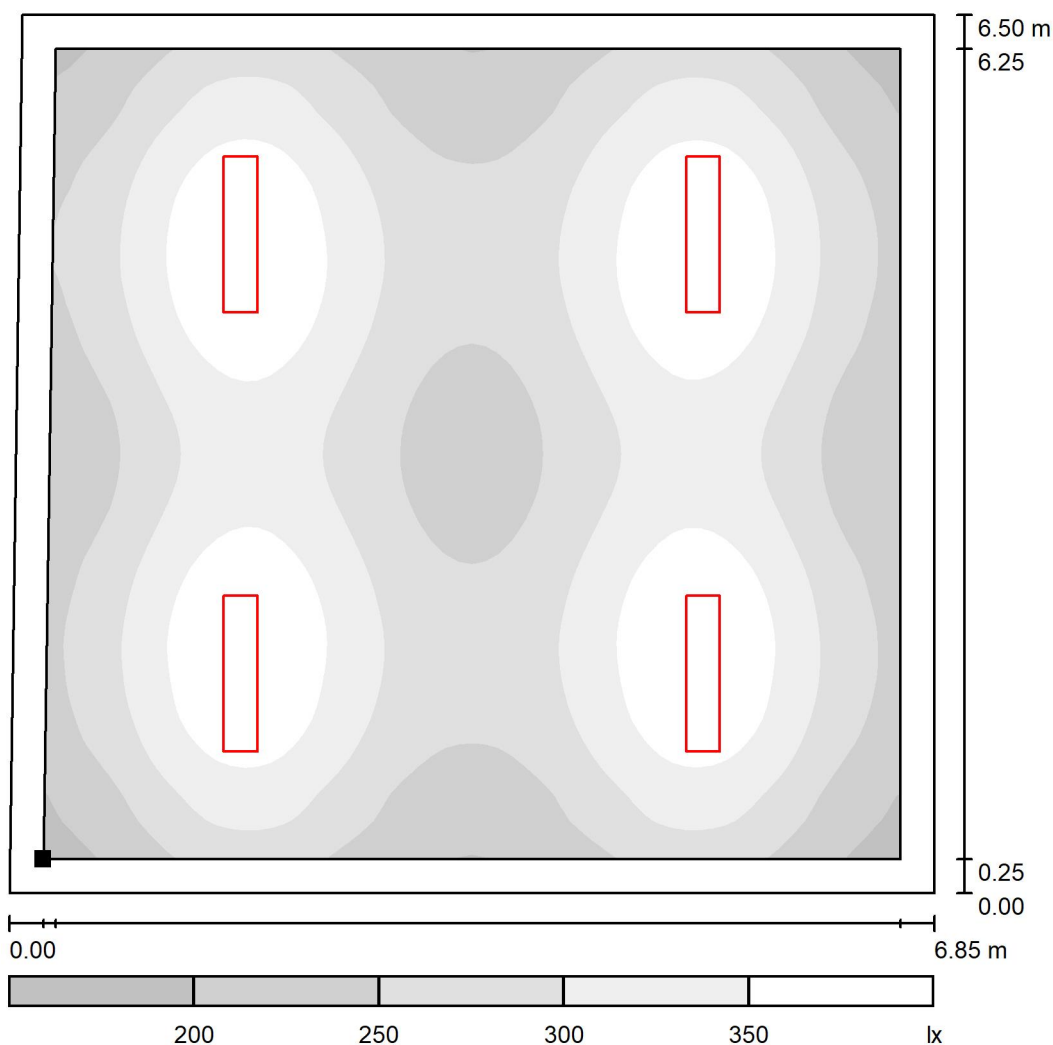
E_{min} / E_m
0.608

E_{min} / E_{max}
0.455



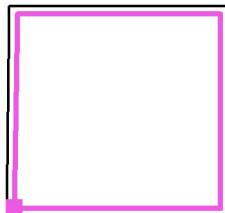
Redattore
Telefono
Fax
e-Mail

Aula Tipo - P. Primo / Superficie utile / Livelli di grigio (E)



Scala 1 : 56

Posizione della superficie nel locale:
Superficie utile con 0.250 m Zona
margine
Punto contrassegnato:
(98.969 m, 67.983 m, 0.850 m)



Reticolo: 64 x 64 Punti

E_m [lx]
295

E_{min} [lx]
180

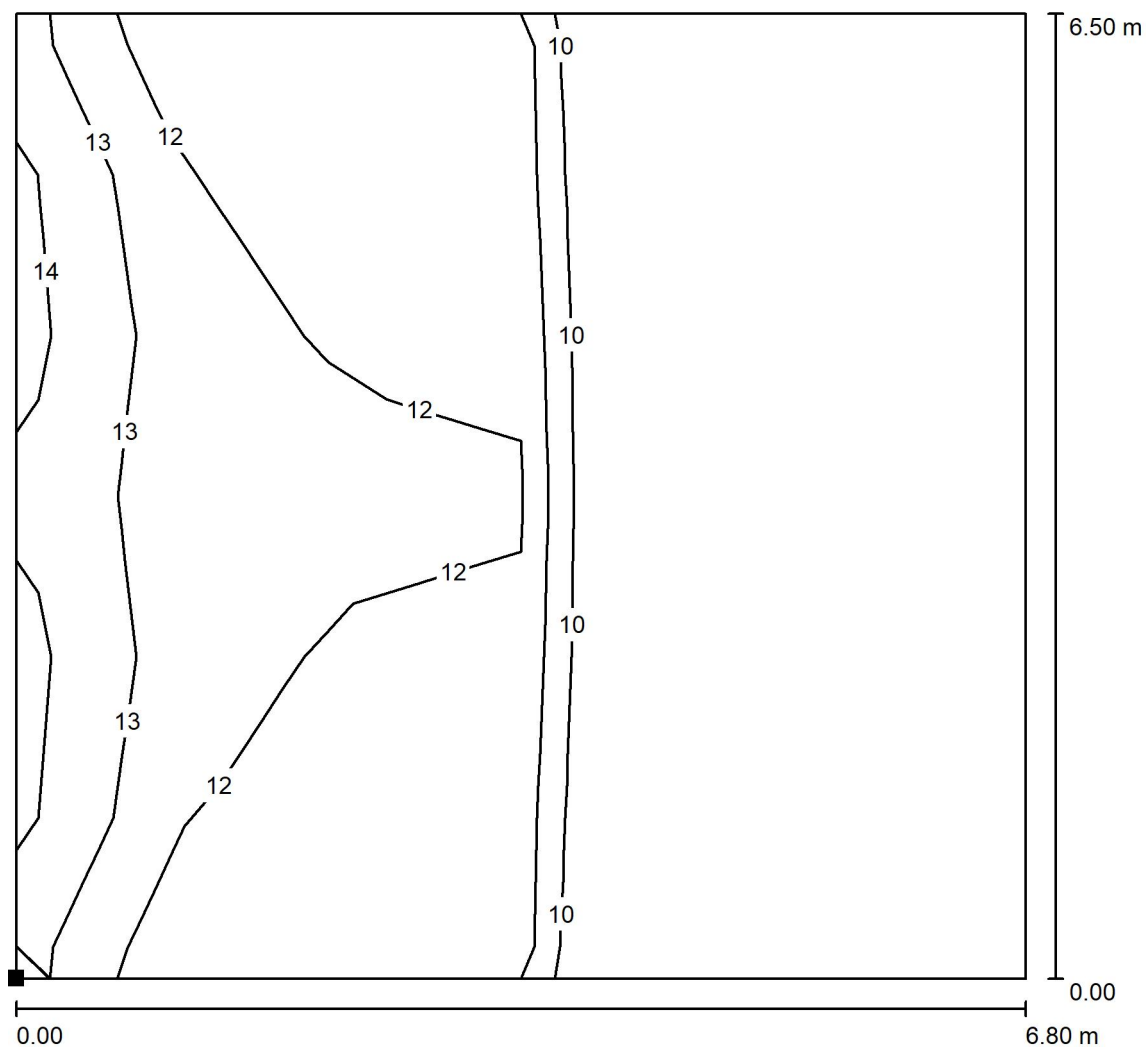
E_{max} [lx]
395

E_{min} / E_m
0.608

E_{min} / E_{max}
0.455

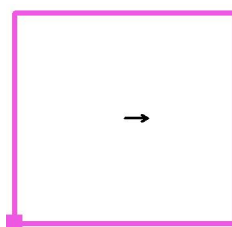


Redattore
Telefono
Fax
e-Mail

Aula Tipo - P. Primo / Superficie di calcolo UGR 1 / Isolinee (UGR)

Scala 1 : 51

Posizione della superficie nel locale:
Punto contrassegnato:
(98.762 m, 67.733 m, 1.200 m)



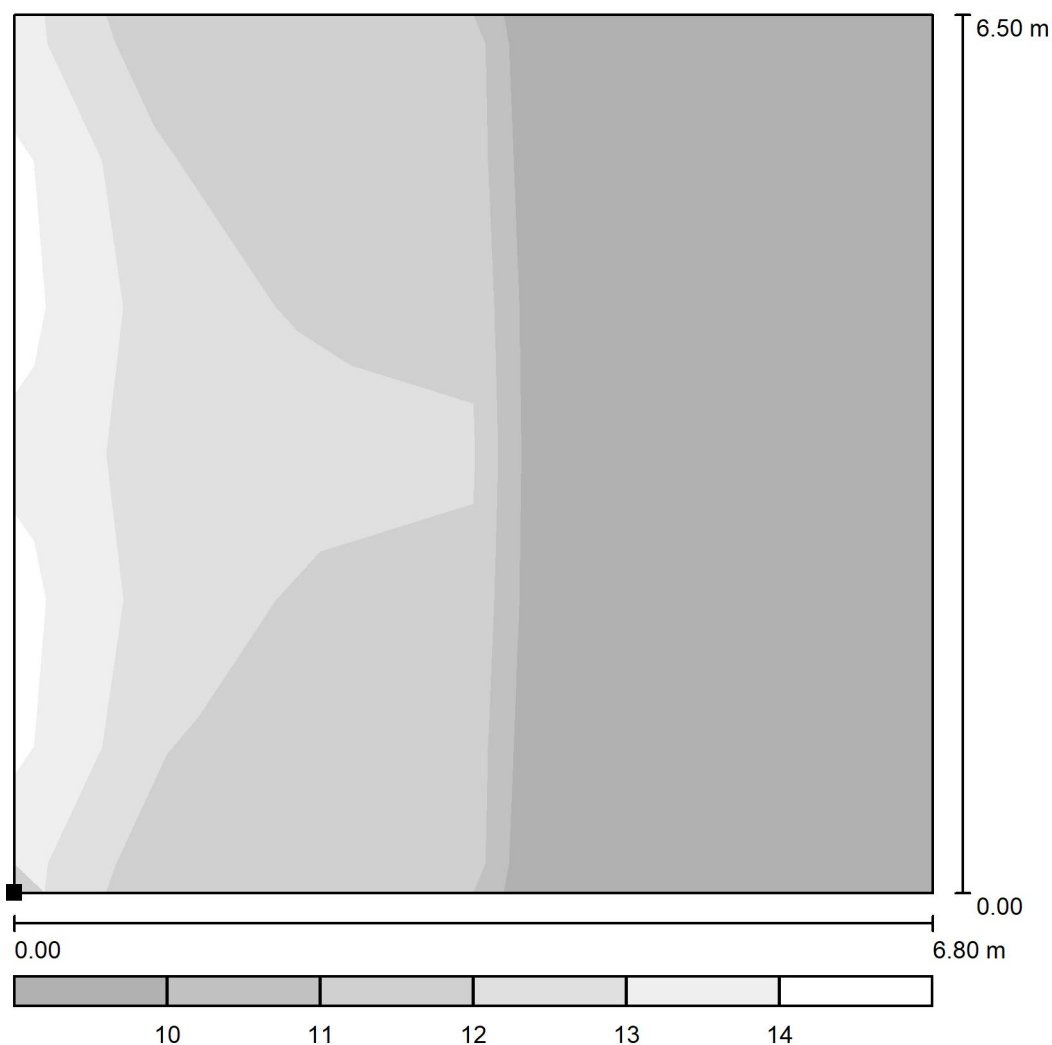
Reticolo: 6 x 6 Punti

Min
/Max
14



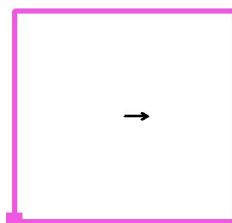
Redattore
Telefono
Fax
e-Mail

Aula Tipo - P. Primo / Superficie di calcolo UGR 1 / Livelli di grigio (UGR)



Scala 1 : 56

Posizione della superficie nel locale:
Punto contrassegnato:
(98.762 m, 67.733 m, 1.200 m)



Reticolo: 6 x 6 Punti

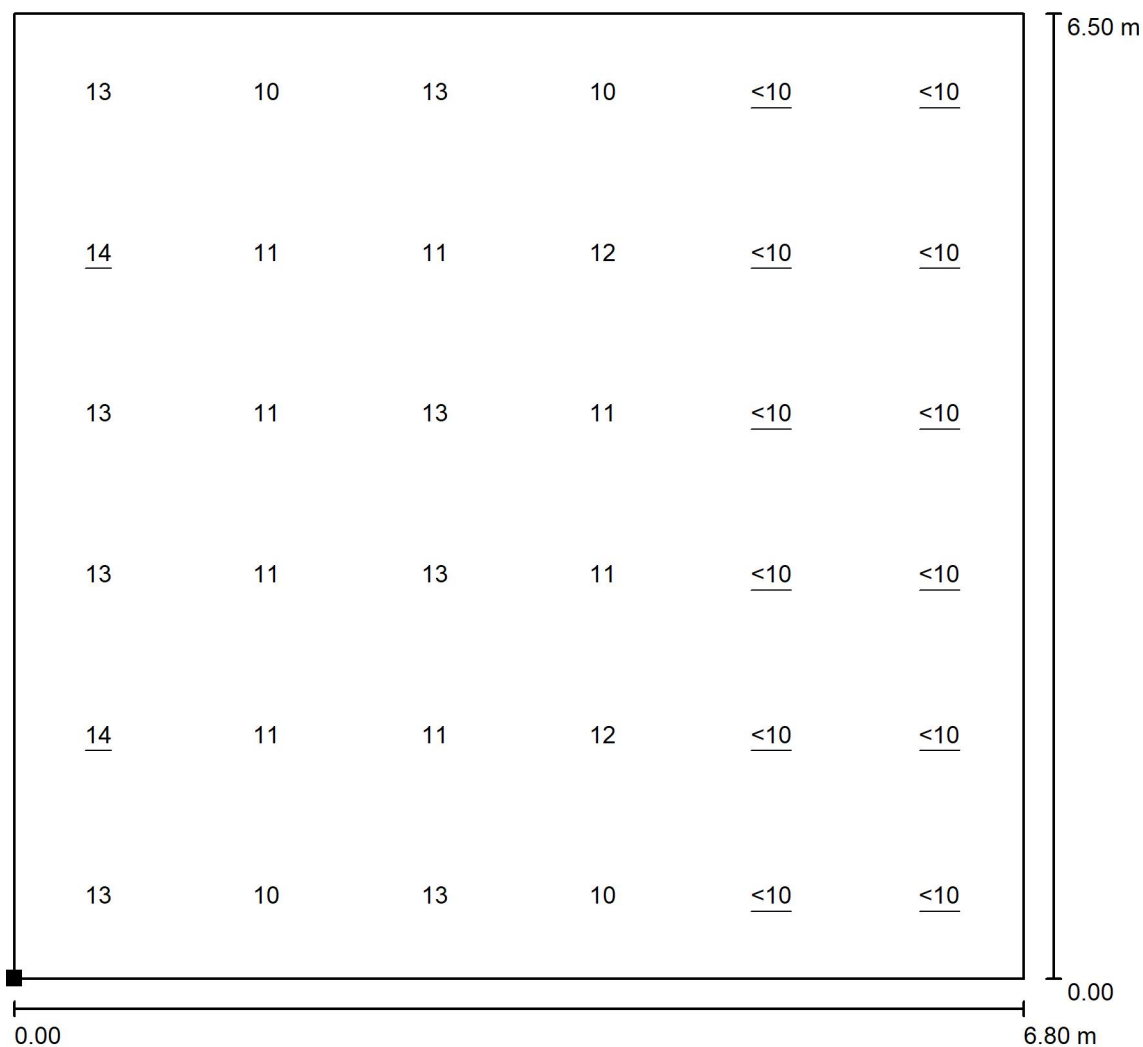
Min
/

Max
14

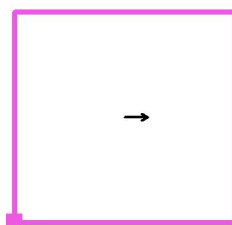


Redattore
Telefono
Fax
e-Mail

Aula Tipo - P. Primo / Superficie di calcolo UGR 1 / Grafica dei valori (UGR)



Posizione della superficie nel locale:
Punto contrassegnato:
(98.762 m, 67.733 m, 1.200 m)



Reticolo: 6 x 6 Punti

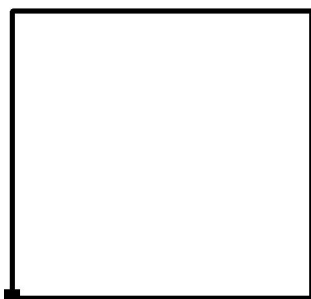
Min
/

Max
14

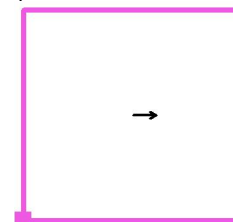


Redattore
Telefono
Fax
e-Mail

Aula Tipo - P. Primo / Superficie di calcolo UGR 1 / Tabella (UGR)



Posizione della superficie nel locale:
Punto contrassegnato:
(98.762 m, 67.733 m, 1.200 m)



5.957	13	10	13	10	/	/
4.874	<u>14</u>	11	11	12	/	/
3.791	13	11	13	11	/	/
2.708	13	11	13	11	/	/
1.625	<u>14</u>	11	11	12	/	/
0.542	13	10	13	10	/	/
m	0.567	1.701	2.835	3.969	5.103	6.237

Attenzione: Le coordinate si riferiscono all'immagine rappresentata sopra.

Reticolo: 6 x 6 Punti

Min
/

Max
14