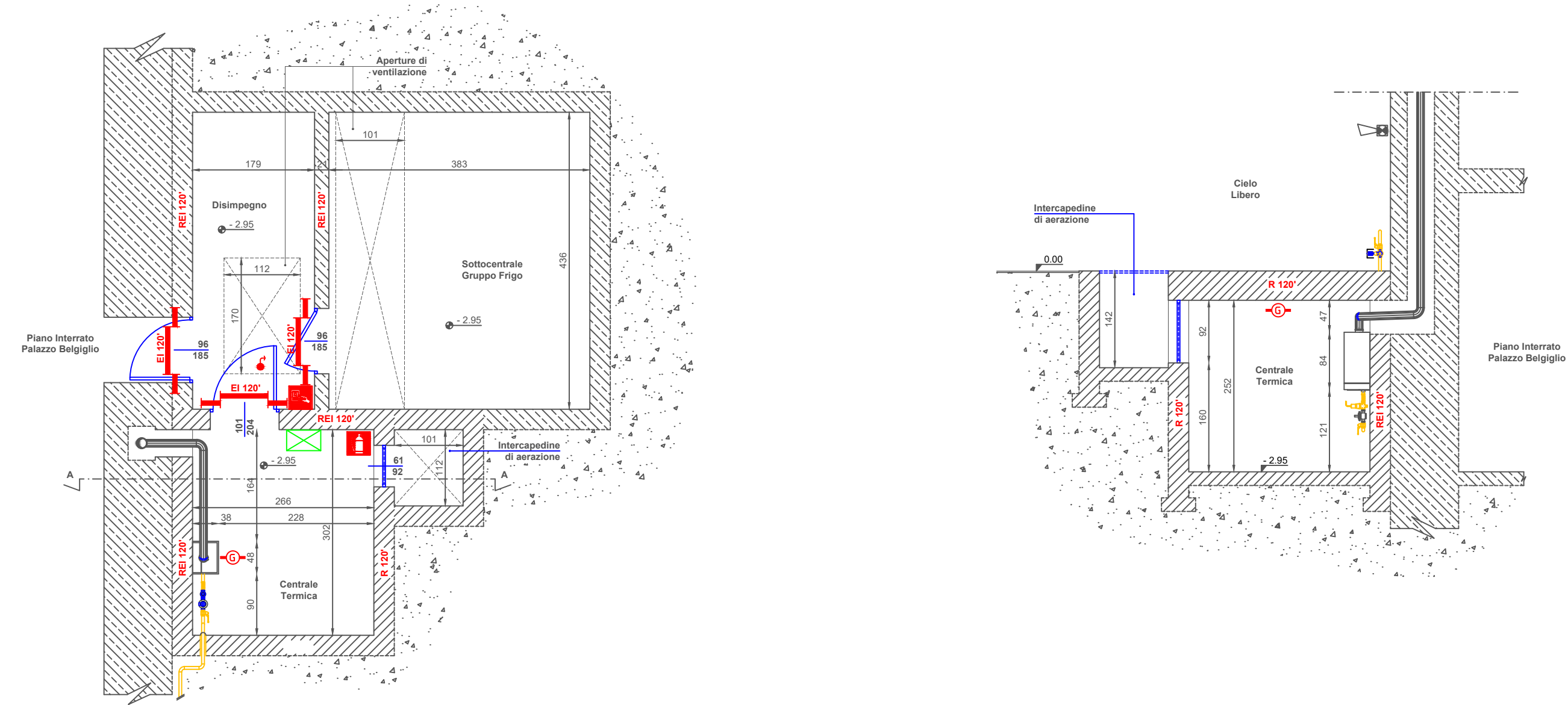
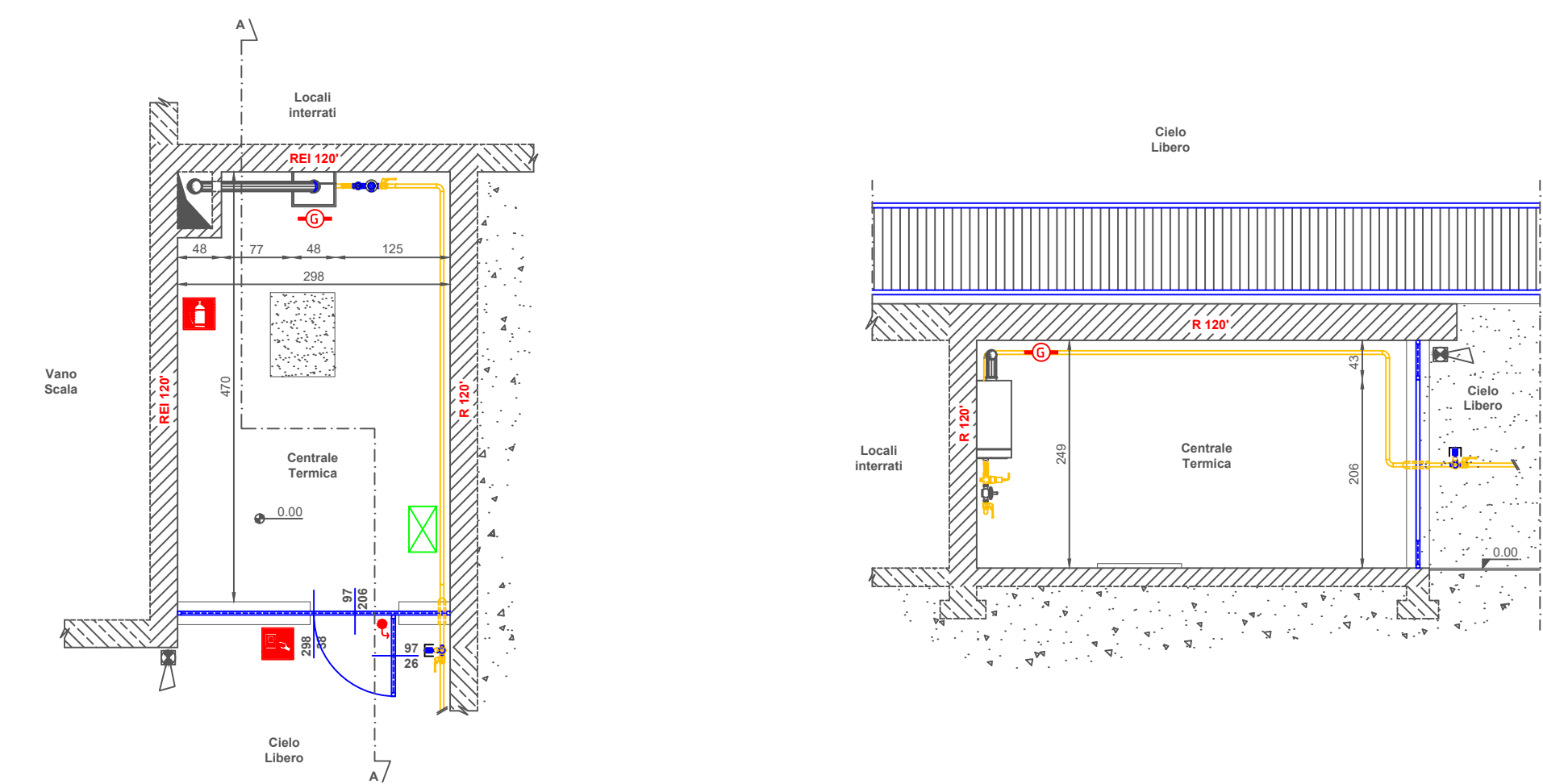


Centrale termica Palazzo "Belgiglio"



Centrale termica Municipio



LEGENDA SIMBOLI

	ESTINTORE PORTATILE CLASSE > 21A 89BC		VALVOLA MANUALE SEZIONAMENTO GAS METANO
	INTERRUTTORE GENERALE		ELETTROVALVOLA NORMALMENTE CHIUSA A RIARMO MANUALE
	RILEVATORE FUGHE GAS		RETE GAS
	CORPO ILLUMINANTE DI EMERGENZA		QUADRO ELETTRICO
	DISPOSITIVO DI AUTOCHIUSURA PORTA		

cod. documento: MIS08.LAY
documento: Schematizzazione grafica degli interventi proposti per ciascun edificio oggetto di intervento - Progetto Esecutivo
edificio: Municipio e Palazzo Belgiglio - Missaglia, vicolo San Pietro
oggetto: **Pianta e sezione centrale termica: stato di progetto**

data: 18/01/2019
offerente:
n. 01

Siram
Un Procuratore
Francisco Silverio Marques

committente:
11 Comuni della
Provincia di Lecco

oggetto: Procedura negoziata ai sensi dell'art. 63 del D. Lgs n. 50/2016, per l'affidamento di una concessione mista di beni e servizi per la realizzazione degli "interventi finalizzati all'efficienza energetica e allo sviluppo delle fonti rinnovabili sugli edifici di proprietà comunale al raggruppamento di Missaglia", a valere su risorse messe a disposizione dalla fondazione Cariplo nell'ambito dell'iniziativa "100 comuni sostenibili" indetta dal comune di Missaglia (LC) in qualità di Comune Capofila di altri Comuni.

progettista: