



Comune | Missaglia
Sistema edificio-impianto: MIS06



Progettazione esecutiva interventi di riqualificazione tecnologica ed energetica degli edifici del consorzio dei comuni in provincia di Lecco.

oggetto | **PROGETTO ESECUTIVO**

documento | **Studio illuminotecnico e schede tecniche dei corpi illuminanti**

Cod. doc | **ESE.MIS06.ELE.ILL**

Sistema edificio-
impianto | **Scuola Moro
Missaglia**

revisione | **PRIMA EMISSIONE**

data | **18 GENNAIO 2019**

SIRAM SpA - RELAMPING MISSAGLIA

SCUOLA "ALDO MORO"
Via Madonnina 2, 23873 Missaglia (LC)

relamping edifici comunali

Data: 21.03.2019
Redattore:



Redattore
Telefono
Fax
e-Mail

Indice

SIRAM SpA - RELAMPING MISSAGLIA

Copertina progetto	1
Indice	2
PANNELLO LED - 30W - UGR 19 - CRI80 - 120LMW - dim.295x1195mm	
Scheda tecnica apparecchio	4
PANNELLO LED - 30W - UGR 19 - CRI80 - 120LMW - dim.295x1195mm	
Tabella UGR	5
PANNELLO LED - 60W - UGR 19 - CRI80 - 120LMW - dim.595x1195mm	
Scheda tecnica apparecchio	6
PANNELLO LED - 60W - UGR 19 - CRI80 - 120LMW - dim.595x1195mm	
Tabella UGR	7
PANNELLO LED - 30W - UGR 19 - CRI80 - 120LMW - dim.595x595mm	
Scheda tecnica apparecchio	8
PANNELLO LED - 30W - UGR 19 - CRI80 - 120LMW - dim.595x595mm	
Tabella UGR	9
LED TONDO INCASSO - 15W - UGR19 - CRI80 - 110LMW - Diam.200mm	
Scheda tecnica apparecchio	10
PLAFONIERA STAGNA TUBI LED - 36W - CRI80 - 160LMW - dim. 1200mm	
Scheda tecnica apparecchio	11
Aula Tipo 1 - P. Rialzato	
Lista pezzi lampade	12
Lampade (planimetria)	13
Superfici UGR (lista coordinate)	14
Risultati illuminotecnici	15
Rendering 3D	16
Rendering colori sfalsati	17
Superfici locale	
Superficie utile	
Isolinee (E)	18
Livelli di grigio (E)	19
Superficie di calcolo UGR 3	
Isolinee (UGR)	20
Livelli di grigio (UGR)	21
Grafica dei valori (UGR)	22
Tabella (UGR)	23
Aula Tipo 2 - P. Rialzato (TV)	
Lista pezzi lampade	24
Lampade (planimetria)	25
Superfici UGR (lista coordinate)	26
Risultati illuminotecnici	27
Rendering 3D	28
Rendering colori sfalsati	29
Superfici locale	
Superficie utile	
Isolinee (E)	30
Livelli di grigio (E)	31
Superficie di calcolo UGR 1	
Isolinee (UGR)	32
Livelli di grigio (UGR)	33
Grafica dei valori (UGR)	34
Tabella (UGR)	35
Hall Ingresso - P. Rialzato	
Lista pezzi lampade	36
Lampade (planimetria)	37



Redattore
Telefono
Fax
e-Mail

Indice

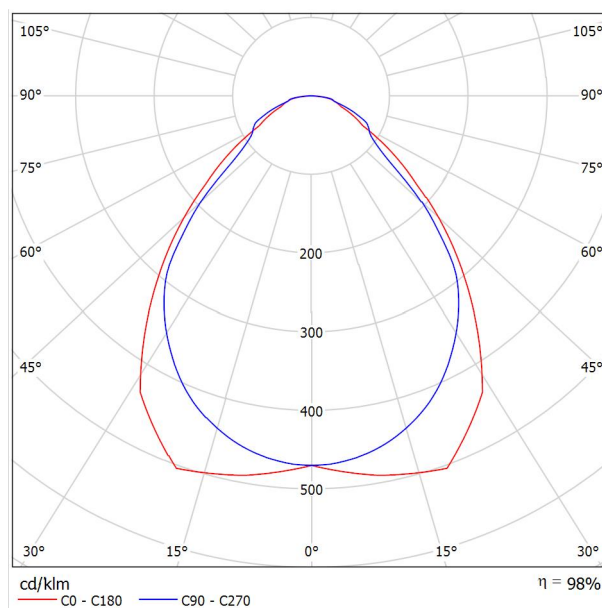
Risultati illuminotecnici	38
Rendering 3D	39
Rendering colori sfalsati	40
Superfici locale	
Superficie utile	
Isolinee (E)	41
Livelli di grigio (E)	42
Ufficio Direzione - P. Rialzato	
Lista pezzi lampade	43
Lampade (planimetria)	44
Superfici UGR (lista coordinate)	45
Risultati illuminotecnici	46
Rendering 3D	47
Rendering colori sfalsati	48
Superfici locale	
Superficie utile	
Isolinee (E)	49
Livelli di grigio (E)	50
Superficie di calcolo UGR 2	
Isolinee (UGR)	51
Livelli di grigio (UGR)	52
Grafica dei valori (UGR)	53
Tabella (UGR)	54
Refettorio - P. Rialzato	
Lista pezzi lampade	55
Lampade (planimetria)	56
Superfici UGR (lista coordinate)	57
Risultati illuminotecnici	58
Rendering 3D	59
Rendering colori sfalsati	60
Superfici locale	
Superficie utile	
Isolinee (E)	61
Livelli di grigio (E)	62
Superficie di calcolo UGR 1	
Isolinee (UGR)	63
Livelli di grigio (UGR)	64
Grafica dei valori (UGR)	65
Tabella (UGR)	66
Cucina - P. Rialzato	
Lista pezzi lampade	68
Lampade (planimetria)	69
Risultati illuminotecnici	70
Rendering 3D	71
Rendering colori sfalsati	72
Superfici locale	
Superficie utile	
Isolinee (E)	73
Livelli di grigio (E)	74

Redattore
Telefono
Fax
e-Mail

PANNELLO LED - 30W - UGR 19 - CRI80 - 120LMW - dim.295x1195mm / Scheda tecnica apparecchio

Emissione luminosa 1:

Per un'immagine della lampada consultare il nostro catalogo lampade.



Classificazione lampade secondo CIE: 100
CIE Flux Code: 63 88 97 100 98

Emissione luminosa 1:

Valutazione di abbagliamento secondo UGR												
p Soffitto	70	70	50	50	30	70	70	50	50	30		
p Pareti	50	30	50	30	30	50	30	50	30	30		
p Pavimento	20	20	20	20	20	20	20	20	20	20		
Dimensioni del locale		Linea di mira perpendicolare all'asse delle lampade					Linea di mira parallela all'asse delle lampade					
X	Y											
2H	2H	14.9	16.0	15.2	16.2	16.5	14.9	16.0	15.2	16.3	16.5	
	3H	15.8	16.8	16.1	17.0	17.3	16.0	17.0	16.3	17.2	17.5	
	4H	16.2	17.1	16.5	17.4	17.7	16.4	17.4	16.8	17.7	17.9	
	6H	16.6	17.5	16.9	17.7	18.1	16.8	17.7	17.2	18.0	18.3	
	8H	16.8	17.6	17.1	17.9	18.2	17.0	17.8	17.4	18.1	18.5	
	12H	16.9	17.7	17.3	18.0	18.4	17.1	17.9	17.5	18.2	18.5	
4H	2H	15.3	16.3	15.6	16.5	16.8	15.3	16.3	15.7	16.5	16.8	
	3H	16.3	17.1	16.7	17.4	17.8	16.5	17.3	16.9	17.6	17.9	
	4H	16.9	17.6	17.3	17.9	18.3	17.1	17.8	17.5	18.2	18.5	
	6H	17.5	18.1	17.9	18.4	18.8	17.8	18.4	18.2	18.7	19.1	
	8H	17.7	18.3	18.1	18.7	19.1	18.0	18.5	18.4	18.9	19.3	
	12H	17.9	18.4	18.4	18.8	19.2	18.1	18.6	18.6	19.0	19.5	
8H	4H	17.1	17.7	17.5	18.1	18.5	17.4	17.9	17.8	18.3	18.7	
	6H	17.8	18.2	18.3	18.7	19.1	18.2	18.6	18.6	19.1	19.5	
	8H	18.1	18.5	18.6	19.0	19.4	18.5	18.9	19.0	19.4	19.8	
	12H	18.4	18.7	18.9	19.2	19.7	18.7	19.1	19.2	19.5	20.0	
	4H	17.2	17.7	17.6	18.1	18.5	17.4	17.9	17.8	18.3	18.7	
	6H	17.9	18.3	18.4	18.7	19.2	18.2	18.6	18.7	19.1	19.5	
12H	8H	18.2	18.6	18.7	19.0	19.5	18.6	19.0	19.1	19.4	19.9	
Variazione della posizione dell'osservatore per le distanze delle lampade S												
S = 1.0H		+0.3 / -0.3					+0.3 / -0.4					
S = 1.5H		+0.6 / -1.0					+0.4 / -0.6					
S = 2.0H		+1.2 / -1.5					+1.1 / -1.2					
Tabella standard		BK04					BK05					
Addendo di correzione		0.2					0.8					
Indici di abbagliamento corretti riferiti a 3348lm Flusso luminoso sferico												



Redattore
Telefono
Fax
e-Mail

PANNELLO LED - 30W - UGR 19 - CRI80 - 120LMW - dim.295x1195mm / Tabella UGR

Lampada: PANNELLO LED - 30W - UGR 19 - CRI80 - 120LMW - dim.295x1195mm

Lampadine: 1 x

Valutazione di abbagliamento secondo UGR											
ρ Soffitto		70	70	50	50	30	70	70	50	50	30
ρ Pareti		50	30	50	30	30	50	30	50	30	30
ρ Pavimento		20	20	20	20	20	20	20	20	20	20
Dimensioni del locale X Y		Linea di mira perpendicolare all'asse delle lampade					Linea di mira parallela all'asse delle lampade				
2H	2H	14.9	16.0	15.2	16.2	16.5	14.9	16.0	15.2	16.3	16.5
	3H	15.8	16.8	16.1	17.0	17.3	16.0	17.0	16.3	17.2	17.5
	4H	16.2	17.1	16.5	17.4	17.7	16.4	17.4	16.8	17.7	17.9
	6H	16.6	17.5	16.9	17.7	18.1	16.8	17.7	17.2	18.0	18.3
	8H	16.8	17.6	17.1	17.9	18.2	17.0	17.8	17.4	18.1	18.5
	12H	16.9	17.7	17.3	18.0	18.4	17.1	17.9	17.5	18.2	18.5
4H	2H	15.3	16.3	15.6	16.5	16.8	15.3	16.3	15.7	16.5	16.8
	3H	16.3	17.1	16.7	17.4	17.8	16.5	17.3	16.9	17.6	17.9
	4H	16.9	17.6	17.3	17.9	18.3	17.1	17.8	17.5	18.2	18.5
	6H	17.5	18.1	17.9	18.4	18.8	17.8	18.4	18.2	18.7	19.1
	8H	17.7	18.3	18.1	18.7	19.1	18.0	18.5	18.4	18.9	19.3
	12H	17.9	18.4	18.4	18.8	19.2	18.1	18.6	18.6	19.0	19.5
8H	4H	17.1	17.7	17.5	18.1	18.5	17.4	17.9	17.8	18.3	18.7
	6H	17.8	18.2	18.3	18.7	19.1	18.2	18.6	18.6	19.1	19.5
	8H	18.1	18.5	18.6	19.0	19.4	18.5	18.9	19.0	19.4	19.8
	12H	18.4	18.7	18.9	19.2	19.7	18.7	19.1	19.2	19.5	20.0
12H	4H	17.2	17.7	17.6	18.1	18.5	17.4	17.9	17.8	18.3	18.7
	6H	17.9	18.3	18.4	18.7	19.2	18.2	18.6	18.7	19.1	19.5
	8H	18.2	18.6	18.7	19.0	19.5	18.6	19.0	19.1	19.4	19.9
Variazione della posizione dell'osservatore per le distanze delle lampade S											
S = 1.0H		+0.3 / -0.3					+0.3 / -0.4				
S = 1.5H		+0.6 / -1.0					+0.4 / -0.6				
S = 2.0H		+1.2 / -1.5					+1.1 / -1.2				
Tabella standard		BK04					BK05				
Addendo di correzione		0.2					0.8				
Indici di abbagliamento corretti riferiti a 3348lm Flusso luminoso sferico											

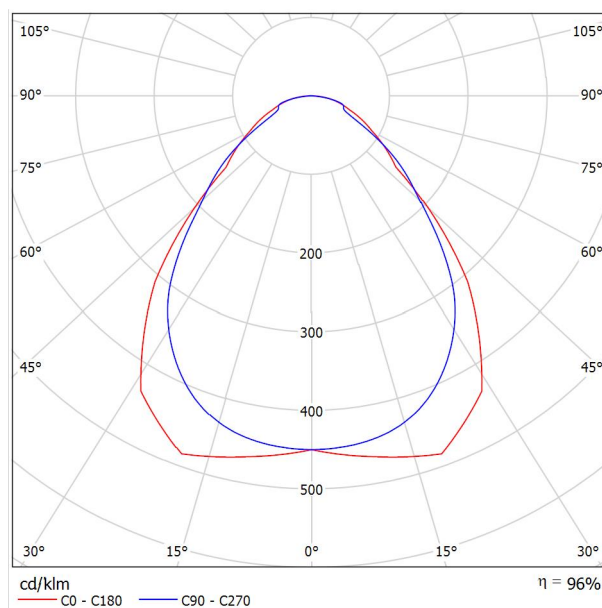
I valori UGR vengono calcolati secondo CIE Publ. 117. Spacing-to-Height-Ratio = 0.25.

Redattore
Telefono
Fax
e-Mail

PANNELLO LED - 60W - UGR 19 - CRI80 - 120LMW - dim.595x1195mm / Scheda tecnica apparecchio

Emissione luminosa 1:

Per un'immagine della lampada consultare il nostro catalogo lampade.



Classificazione lampade secondo CIE: 100
CIE Flux Code: 63 88 97 100 96

Emissione luminosa 1:

Valutazione di abbagliamento secondo UGR												
p Soffitto		70	70	50	50	30	70	70	50	50	30	
p Pareti		50	30	50	30	30	50	30	50	30	30	
p Pavimento		20	20	20	20	20	20	20	20	20	20	
Dimensioni del locale		Linea di mira perpendicolare all'asse delle lampade					Linea di mira parallela all'asse delle lampade					
X	Y											
2H	2H	14.0	15.1	14.3	15.4	15.6	13.1	14.2	13.4	14.4	14.6	
	3H	15.0	16.0	15.3	16.2	16.5	14.1	15.1	14.4	15.3	15.6	
	4H	15.4	16.4	15.8	16.6	16.9	14.6	15.6	15.0	15.8	16.1	
	6H	15.8	16.7	16.2	17.0	17.3	15.1	16.0	15.5	16.3	16.6	
	8H	16.0	16.8	16.3	17.1	17.4	15.3	16.1	15.6	16.4	16.7	
	12H	16.1	16.9	16.5	17.2	17.6	15.3	16.1	15.7	16.4	16.8	
4H	2H	14.3	15.3	14.7	15.5	15.8	13.6	14.5	13.9	14.8	15.0	
	3H	15.4	16.2	15.8	16.5	16.9	14.7	15.5	15.1	15.8	16.1	
	4H	16.0	16.7	16.4	17.1	17.4	15.4	16.1	15.8	16.4	16.8	
	6H	16.6	17.2	17.0	17.6	18.0	16.0	16.6	16.4	17.0	17.4	
	8H	16.8	17.4	17.2	17.8	18.2	16.2	16.7	16.6	17.1	17.5	
	12H	17.0	17.5	17.4	17.9	18.3	16.3	16.8	16.7	17.2	17.6	
8H	4H	16.2	16.8	16.6	17.2	17.6	15.6	16.2	16.0	16.5	17.0	
	6H	16.9	17.4	17.4	17.8	18.3	16.3	16.8	16.8	17.2	17.7	
	8H	17.3	17.7	17.7	18.1	18.6	16.6	17.0	17.1	17.5	17.9	
	12H	17.5	17.9	18.0	18.3	18.8	16.8	17.1	17.3	17.6	18.1	
	4H	16.2	16.7	16.7	17.1	17.6	15.6	16.1	16.1	16.5	17.0	
	6H	17.0	17.4	17.5	17.8	18.3	16.4	16.8	16.9	17.2	17.7	
12H	8H	17.4	17.7	17.8	18.2	18.7	16.7	17.1	17.2	17.5	18.0	
Variazione della posizione dell'osservatore per le distanze delle lampade S												
S = 1.0H		+0.2 / -0.4					+0.3 / -0.3					
S = 1.5H		+0.5 / -0.8					+0.4 / -0.8					
S = 2.0H		+1.3 / -1.2					+1.0 / -1.3					
Tabella standard		BK04					BK05					
Addendo di correzione		-0.8					-1.1					
Indici di abbagliamento corretti riferiti a 5078lm Flusso luminoso sferico												



Redattore
Telefono
Fax
e-Mail

PANNELLO LED - 60W - UGR 19 - CRI80 - 120LMW - dim.595x1195mm / Tabella UGR

Lampada: PANNELLO LED - 60W - UGR 19 - CRI80 - 120LMW - dim.595x1195mm

Lampadine: 1 x

Valutazione di abbagliamento secondo UGR											
ρ Soffitto		70	70	50	50	30	70	70	50	50	30
ρ Pareti		50	30	50	30	30	50	30	50	30	30
ρ Pavimento		20	20	20	20	20	20	20	20	20	20
Dimensioni del locale X Y		Linea di mira perpendicolare all'asse delle lampade					Linea di mira parallela all'asse delle lampade				
2H	2H	14.0	15.1	14.3	15.4	15.6	13.1	14.2	13.4	14.4	14.6
	3H	15.0	16.0	15.3	16.2	16.5	14.1	15.1	14.4	15.3	15.6
	4H	15.4	16.4	15.8	16.6	16.9	14.6	15.6	15.0	15.8	16.1
	6H	15.8	16.7	16.2	17.0	17.3	15.1	16.0	15.5	16.3	16.6
	8H	16.0	16.8	16.3	17.1	17.4	15.3	16.1	15.6	16.4	16.7
	12H	16.1	16.9	16.5	17.2	17.6	15.3	16.1	15.7	16.4	16.8
4H	2H	14.3	15.3	14.7	15.5	15.8	13.6	14.5	13.9	14.8	15.0
	3H	15.4	16.2	15.8	16.5	16.9	14.7	15.5	15.1	15.8	16.1
	4H	16.0	16.7	16.4	17.1	17.4	15.4	16.1	15.8	16.4	16.8
	6H	16.6	17.2	17.0	17.6	18.0	16.0	16.6	16.4	17.0	17.4
	8H	16.8	17.4	17.2	17.8	18.2	16.2	16.7	16.6	17.1	17.5
	12H	17.0	17.5	17.4	17.9	18.3	16.3	16.8	16.7	17.2	17.6
8H	4H	16.2	16.8	16.6	17.2	17.6	15.6	16.2	16.0	16.5	17.0
	6H	16.9	17.4	17.4	17.8	18.3	16.3	16.8	16.8	17.2	17.7
	8H	17.3	17.7	17.7	18.1	18.6	16.6	17.0	17.1	17.5	17.9
	12H	17.5	17.9	18.0	18.3	18.8	16.8	17.1	17.3	17.6	18.1
12H	4H	16.2	16.7	16.7	17.1	17.6	15.6	16.1	16.1	16.5	17.0
	6H	17.0	17.4	17.5	17.8	18.3	16.4	16.8	16.9	17.2	17.7
	8H	17.4	17.7	17.8	18.2	18.7	16.7	17.1	17.2	17.5	18.0
Variazione della posizione dell'osservatore per le distanze delle lampade S											
S = 1.0H		+0.2 / -0.4					+0.3 / -0.3				
S = 1.5H		+0.5 / -0.8					+0.4 / -0.8				
S = 2.0H		+1.3 / -1.2					+1.0 / -1.3				
Tabella standard		BK04					BK05				
Addendo di correzione		-0.8					-1.1				
Indici di abbagliamento corretti riferiti a 5078lm Flusso luminoso sferico											

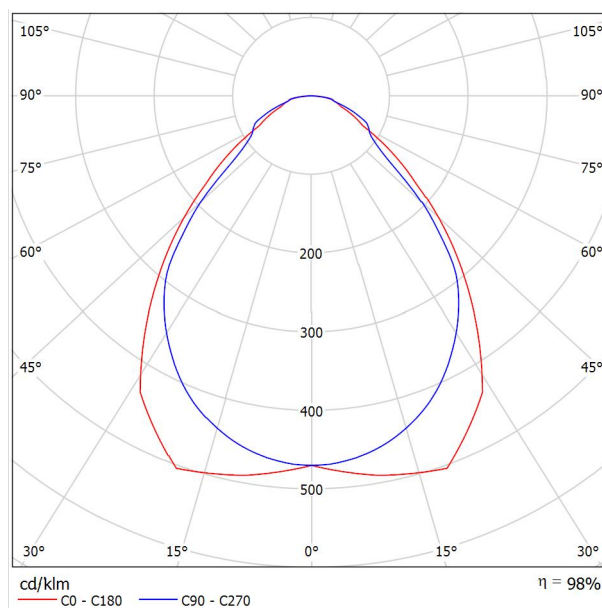
I valori UGR vengono calcolati secondo CIE Publ. 117. Spacing-to-Height-Ratio = 0.25.

Redattore
Telefono
Fax
e-Mail

PANNELLO LED - 30W - UGR 19 - CRI80 - 120LMW - dim.595x595mm / Scheda tecnica apparecchio

Emissione luminosa 1:

Per un'immagine della lampada consultare il nostro catalogo lampade.



Classificazione lampade secondo CIE: 100
CIE Flux Code: 63 88 97 100 98

Emissione luminosa 1:

Valutazione di abbagliamento secondo UGR												
p Soffitto	70	70	50	50	30	70	70	50	50	30		
p Pareti	50	30	50	30	30	50	30	50	30	30		
p Pavimento	20	20	20	20	20	20	20	20	20	20		
Dimensioni del locale		Linea di mira perpendicolare all'asse delle lampade					Linea di mira parallela all'asse delle lampade					
X	Y											
2H	2H	14.7	15.8	15.0	16.1	16.3	14.8	15.9	15.0	16.1	16.3	
	3H	15.6	16.6	15.9	16.8	17.1	15.8	16.8	16.1	17.0	17.3	
	4H	16.0	16.9	16.3	17.2	17.5	16.3	17.2	16.6	17.5	17.8	
	6H	16.4	17.3	16.8	17.6	17.9	16.7	17.5	17.0	17.8	18.1	
	8H	16.6	17.4	16.9	17.7	18.0	16.8	17.7	17.2	18.0	18.3	
	12H	16.7	17.5	17.1	17.8	18.2	16.9	17.7	17.3	18.0	18.4	
4H	2H	15.1	16.1	15.5	16.4	16.6	15.2	16.1	15.5	16.4	16.6	
	3H	16.2	17.0	16.5	17.3	17.6	16.3	17.1	16.7	17.4	17.8	
	4H	16.7	17.4	17.1	17.8	18.1	17.0	17.7	17.4	18.0	18.4	
	6H	17.3	17.9	17.7	18.3	18.7	17.6	18.2	18.0	18.6	19.0	
	8H	17.5	18.1	18.0	18.5	18.9	17.8	18.4	18.2	18.8	19.2	
	12H	17.7	18.2	18.2	18.6	19.1	17.9	18.4	18.4	18.9	19.3	
8H	4H	16.9	17.5	17.4	17.9	18.3	17.2	17.7	17.6	18.1	18.5	
	6H	17.6	18.1	18.1	18.5	18.9	18.0	18.5	18.5	18.9	19.3	
	8H	17.9	18.3	18.4	18.8	19.3	18.3	18.7	18.8	19.2	19.7	
	12H	18.2	18.6	18.7	19.0	19.5	18.6	18.9	19.0	19.4	19.9	
	4H	17.0	17.5	17.4	17.9	18.3	17.2	17.7	17.6	18.1	18.5	
	6H	17.7	18.1	18.2	18.5	19.0	18.1	18.4	18.5	18.9	19.4	
12H	8H	18.1	18.4	18.6	18.9	19.4	18.4	18.8	18.9	19.2	19.7	
Variazione della posizione dell'Osservatore per le distanze delle lampade S												
S = 1.0H		+0.3 / -0.3					+0.3 / -0.4					
S = 1.5H		+0.6 / -1.0					+0.4 / -0.6					
S = 2.0H		+1.2 / -1.5					+1.1 / -1.2					
Tabella standard		BK04					BK05					
Addendo di correzione		-0.0					0.6					
Indici di abbagliamento corretti riferiti a 3348lm Flusso luminoso sferico												



Redattore
Telefono
Fax
e-Mail

PANNELLO LED - 30W - UGR 19 - CRI80 - 120LMW - dim.595x595mm / Tabella UGR

Lampada: PANNELLO LED - 30W - UGR 19 - CRI80 - 120LMW - dim.595x595mm

Lampadine: 1 x

Valutazione di abbagliamento secondo UGR											
ρ Soffitto		70	70	50	50	30	70	70	50	50	30
ρ Pareti		50	30	50	30	30	50	30	50	30	30
ρ Pavimento		20	20	20	20	20	20	20	20	20	20
Dimensioni del locale X Y		Linea di mira perpendicolare all'asse delle lampade					Linea di mira parallela all'asse delle lampade				
2H	2H	14.7	15.8	15.0	16.1	16.3	14.8	15.9	15.0	16.1	16.3
	3H	15.6	16.6	15.9	16.8	17.1	15.8	16.8	16.1	17.0	17.3
	4H	16.0	16.9	16.3	17.2	17.5	16.3	17.2	16.6	17.5	17.8
	6H	16.4	17.3	16.8	17.6	17.9	16.7	17.5	17.0	17.8	18.1
	8H	16.6	17.4	16.9	17.7	18.0	16.8	17.7	17.2	18.0	18.3
	12H	16.7	17.5	17.1	17.8	18.2	16.9	17.7	17.3	18.0	18.4
4H	2H	15.1	16.1	15.5	16.4	16.6	15.2	16.1	15.5	16.4	16.6
	3H	16.2	17.0	16.5	17.3	17.6	16.3	17.1	16.7	17.4	17.8
	4H	16.7	17.4	17.1	17.8	18.1	17.0	17.7	17.4	18.0	18.4
	6H	17.3	17.9	17.7	18.3	18.7	17.6	18.2	18.0	18.6	19.0
	8H	17.5	18.1	18.0	18.5	18.9	17.8	18.4	18.2	18.8	19.2
	12H	17.7	18.2	18.2	18.6	19.1	17.9	18.4	18.4	18.9	19.3
8H	4H	16.9	17.5	17.4	17.9	18.3	17.2	17.7	17.6	18.1	18.5
	6H	17.6	18.1	18.1	18.5	18.9	18.0	18.5	18.5	18.9	19.3
	8H	17.9	18.3	18.4	18.8	19.3	18.3	18.7	18.8	19.2	19.7
	12H	18.2	18.6	18.7	19.0	19.5	18.6	18.9	19.0	19.4	19.9
12H	4H	17.0	17.5	17.4	17.9	18.3	17.2	17.7	17.6	18.1	18.5
	6H	17.7	18.1	18.2	18.5	19.0	18.1	18.4	18.5	18.9	19.4
	8H	18.1	18.4	18.6	18.9	19.4	18.4	18.8	18.9	19.2	19.7
Variazione della posizione dell'osservatore per le distanze delle lampade S											
S = 1.0H		+0.3 / -0.3					+0.3 / -0.4				
S = 1.5H		+0.6 / -1.0					+0.4 / -0.6				
S = 2.0H		+1.2 / -1.5					+1.1 / -1.2				
Tabella standard		BK04					BK05				
Addendo di correzione		-0.0					0.6				
Indici di abbagliamento corretti riferiti a 3348lm Flusso luminoso sferico											

I valori UGR vengono calcolati secondo CIE Publ. 117. Spacing-to-Height-Ratio = 0.25.

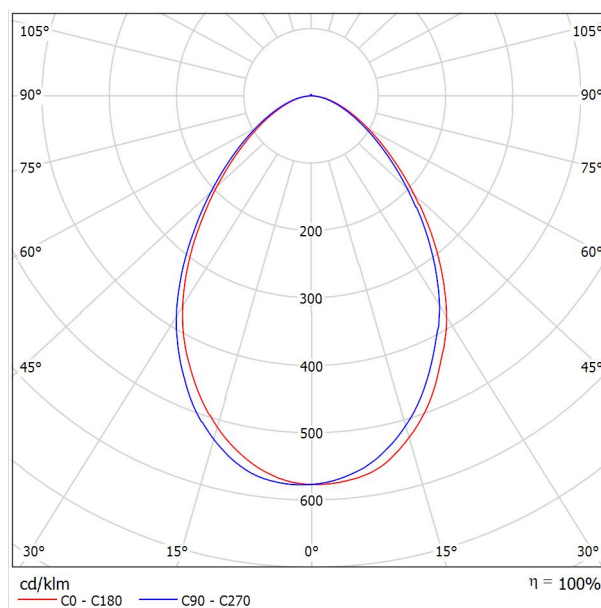


Redattore
Telefono
Fax
e-Mail

LED TONDO INCASSO - 15W - UGR19 - CRI80 - 110LMW - Diam.200mm / Scheda tecnica apparecchio

Per un'immagine della lampada consultare il nostro catalogo lampade.

Emissione luminosa 1:



Classificazione lampade secondo CIE: 100
CIE Flux Code: 64 89 98 100 100

A causa dell'assenza di simmetria, per questa lampada non è possibile rappresentare la tabella UGR.

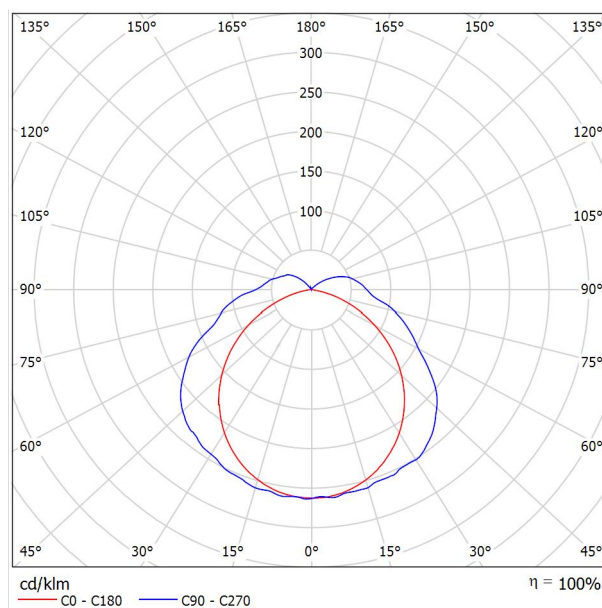


Redattore
Telefono
Fax
e-Mail

PLAFONIERA STAGNA TUBI LED - 36W - CRI80 - 160LMW - dim. 1200mm / Scheda tecnica apparecchio

Per un'immagine della lampada consultare il nostro catalogo lampade.

Emissione luminosa 1:



Classificazione lampade secondo CIE: 90
CIE Flux Code: 41 72 90 90 100

A causa dell'assenza di simmetria, per questa lampada non è possibile rappresentare la tabella UGR.

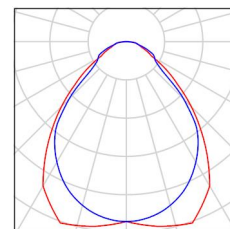


Redattore
Telefono
Fax
e-Mail

Aula Tipo 1 - P. Rialzato / Lista pezzi lampade

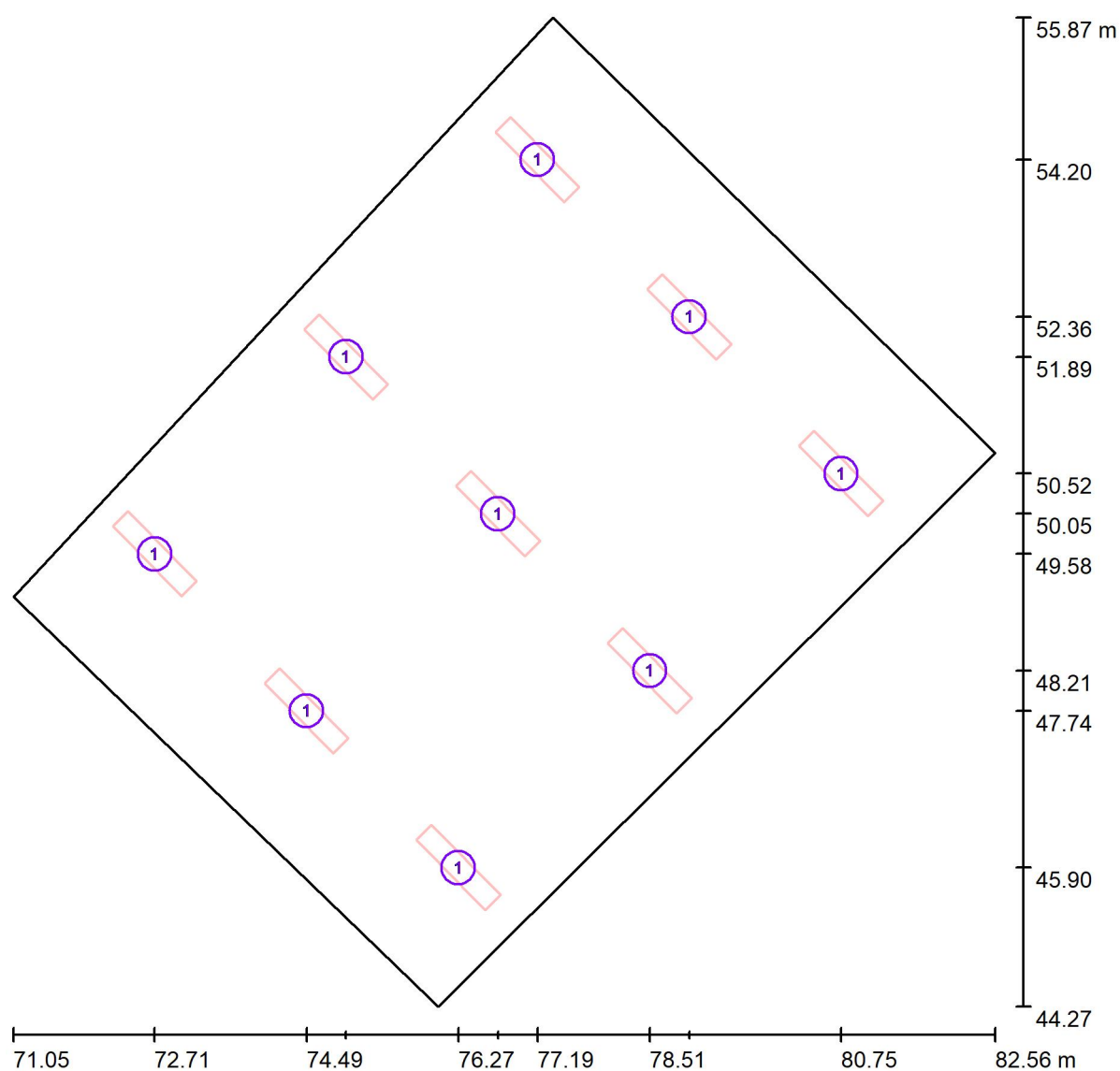
9 Pezzo PANNELLO LED - 30W - UGR 19 - CRI80 -
120LMW - dim.295x1195mm
Articolo No.:
Flusso luminoso (Lampada): 3283 lm
Flusso luminoso (Lampadine): 3348 lm
Potenza lampade: 27.6 W
Classificazione lampade secondo CIE: 100
CIE Flux Code: 63 88 97 100 98
Dotazione: 1 x Definito dall'utente (Fattore di
correzione 1.000).

Per un'immagine della
lampada consultare il
nostro catalogo
lampade.





Redattore
Telefono
Fax
e-Mail

Aula Tipo 1 - P. Rialzato / Lampade (planimetria)

Scala 1 : 83

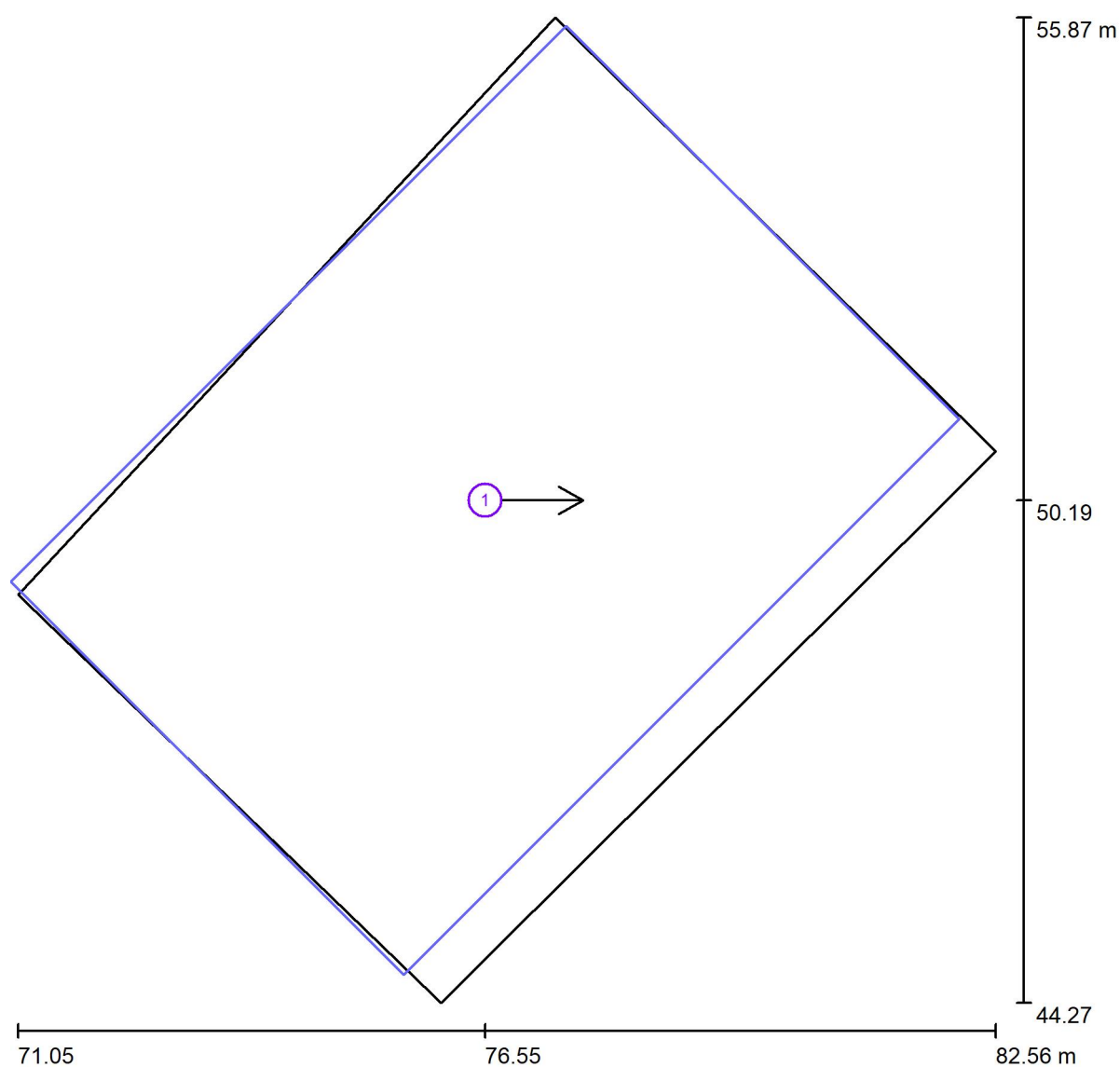
Distinta lampade

No.	Pezzo	Denominazione
1	9	PANNELLO LED - 30W - UGR 19 - CRI80 - 120LMW - dim.295x1195mm



Redattore
Telefono
Fax
e-Mail

Aula Tipo 1 - P. Rialzato / Superfici UGR (lista coordinate)



Scala 1 : 83

Lista superfici UGR

No.	Denominazione	Posizione [m]			Dimensioni [m]		Linea di mira [°]
		X	Y	Z	L	P	
1	Superficie di calcolo UGR 3	76.550	50.185	1.200	9.251	6.543	0.0



Redattore
Telefono
Fax
e-Mail

Aula Tipo 1 - P. Rialzato / Risultati illuminotecnici

Flusso luminoso sferico: 29545 lm
Potenza totale: 248.4 W
Fattore di
manutenzione: 0.80
Zona margine: 0.250 m

Superficie	Illuminamenti medi [lx]			Coefficiente di riflessione [%]	Luminanza medio [cd/m²]
	diretto	indiretto	totale		
Superficie utile	272	146	418	/	/
Pavimento	225	151	376	40	48
Soffitto	0.00	161	161	80	41
Parete 1	80	151	231	70	51
Parete 2	95	156	251	70	56
Parete 3	81	160	241	70	54
Parete 4	101	153	254	70	57

Regolarità sulla superficie utile

E_{\min} / E_m : 0.750 (1:1)

E_{\min} / E_{\max} : 0.619 (1:2)

Potenza allacciata specifica: $3.79 \text{ W/m}^2 = 0.91 \text{ W/m}^2/100 \text{ lx}$ (Base: 65.62 m^2)



Redattore
Telefono
Fax
e-Mail

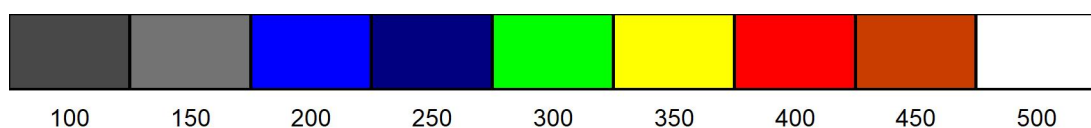
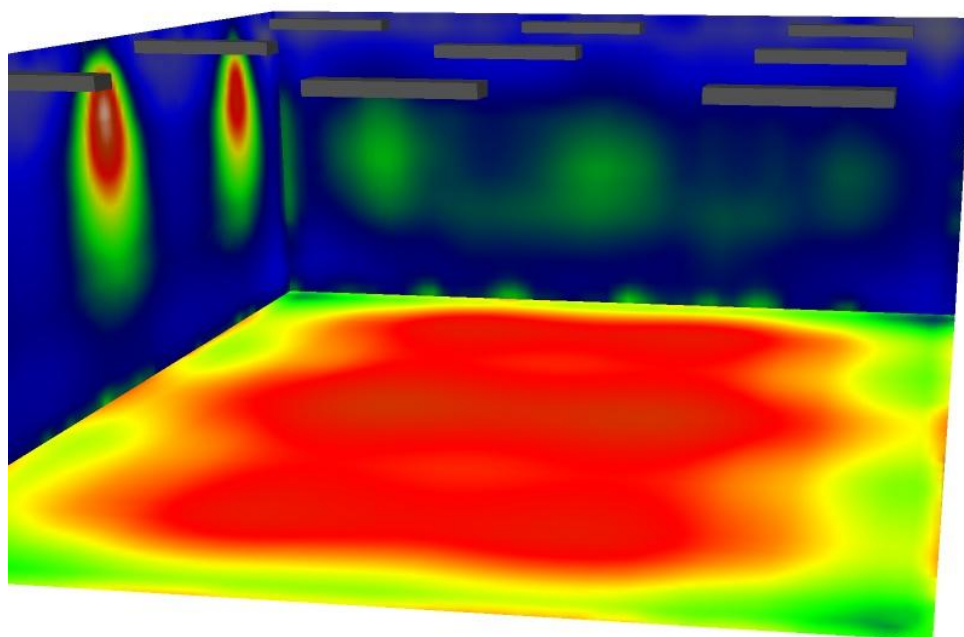
Aula Tipo 1 - P. Rialzato / Rendering 3D





Redattore
Telefono
Fax
e-Mail

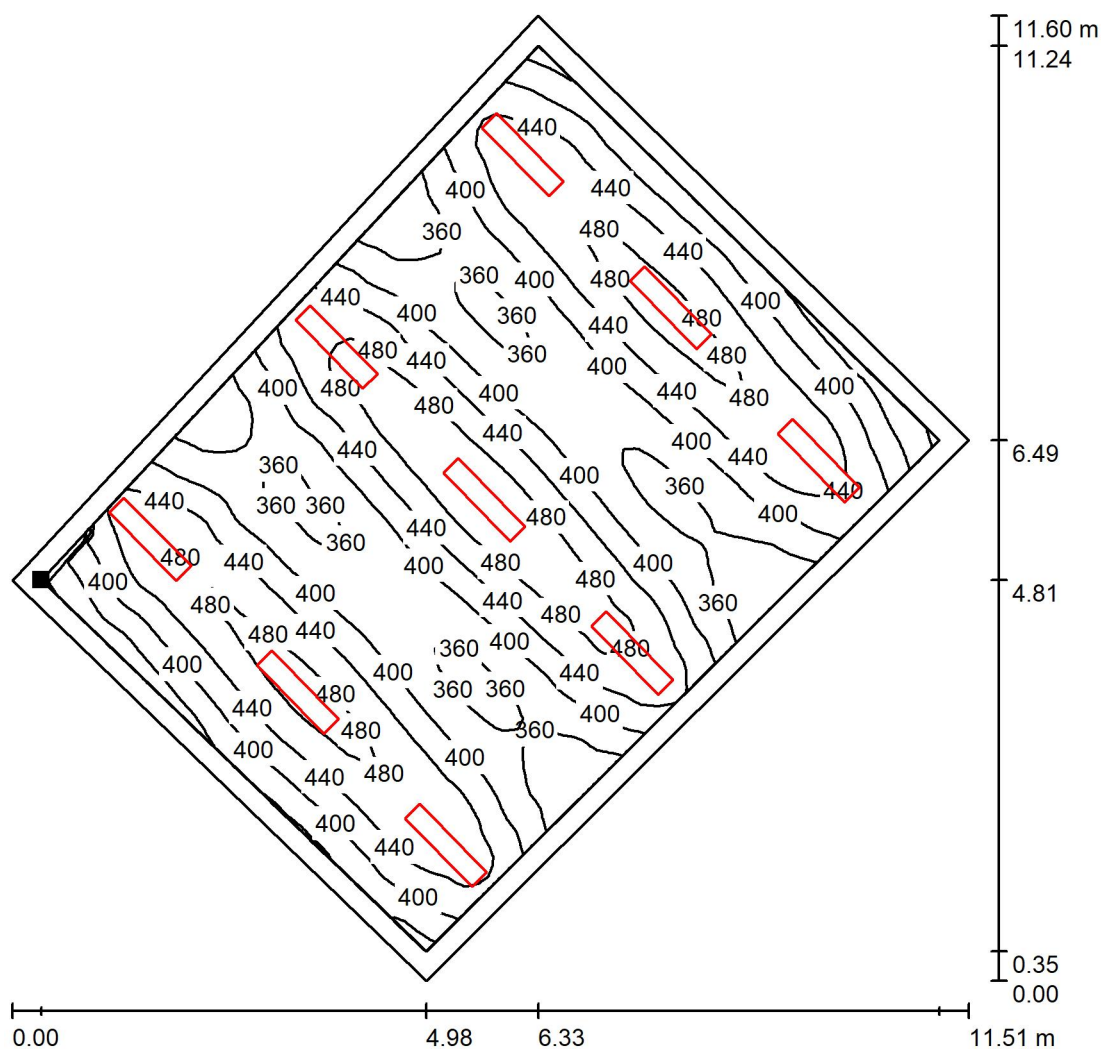
Aula Tipo 1 - P. Rialzato / Rendering colori sfalsati



lx

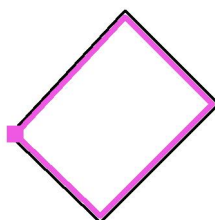
Redattore
Telefono
Fax
e-Mail

Aula Tipo 1 - P. Rialzato / Superficie utile / Isolinee (E)



Valori in Lux, Scala 1 : 91

Posizione della superficie nel locale:
Superficie utile con 0.250 m Zona
margine
Punto contrassegnato:
(71.398 m, 49.087 m, 0.850 m)



Reticolo: 64 x 64 Punti

E_m [lx]
418

E_{min} [lx]
313

E_{max} [lx]
506

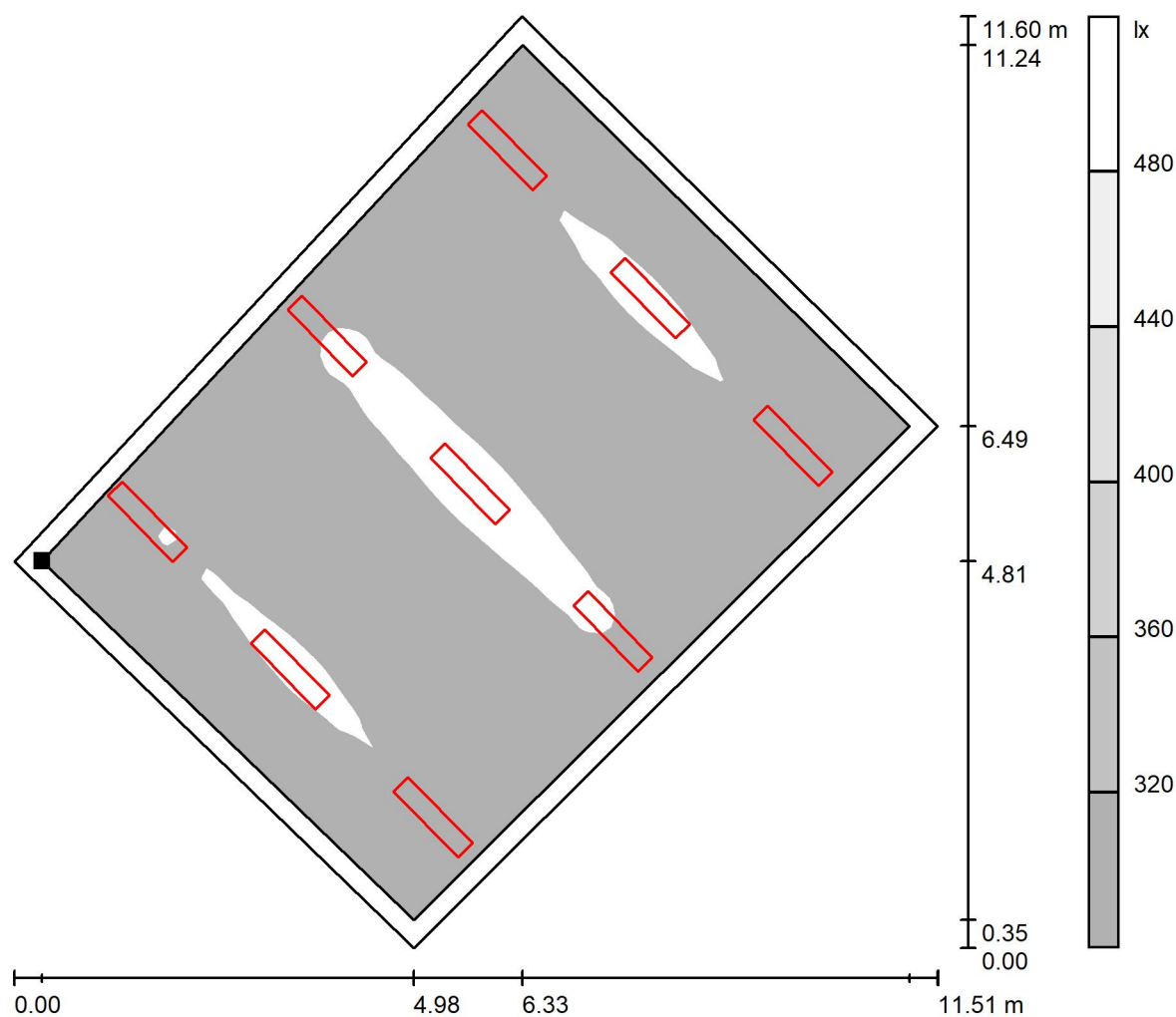
E_{min} / E_m
0.750

E_{min} / E_{max}
0.619



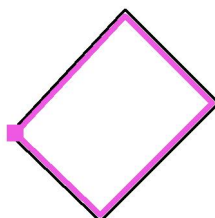
Redattore
Telefono
Fax
e-Mail

Aula Tipo 1 - P. Rialzato / Superficie utile / Livelli di grigio (E)



Scala 1 : 94

Posizione della superficie nel locale:
Superficie utile con 0.250 m Zona
margine
Punto contrassegnato:
(71.398 m, 49.087 m, 0.850 m)



Reticolo: 64 x 64 Punti

E_m [lx]
418

E_{min} [lx]
313

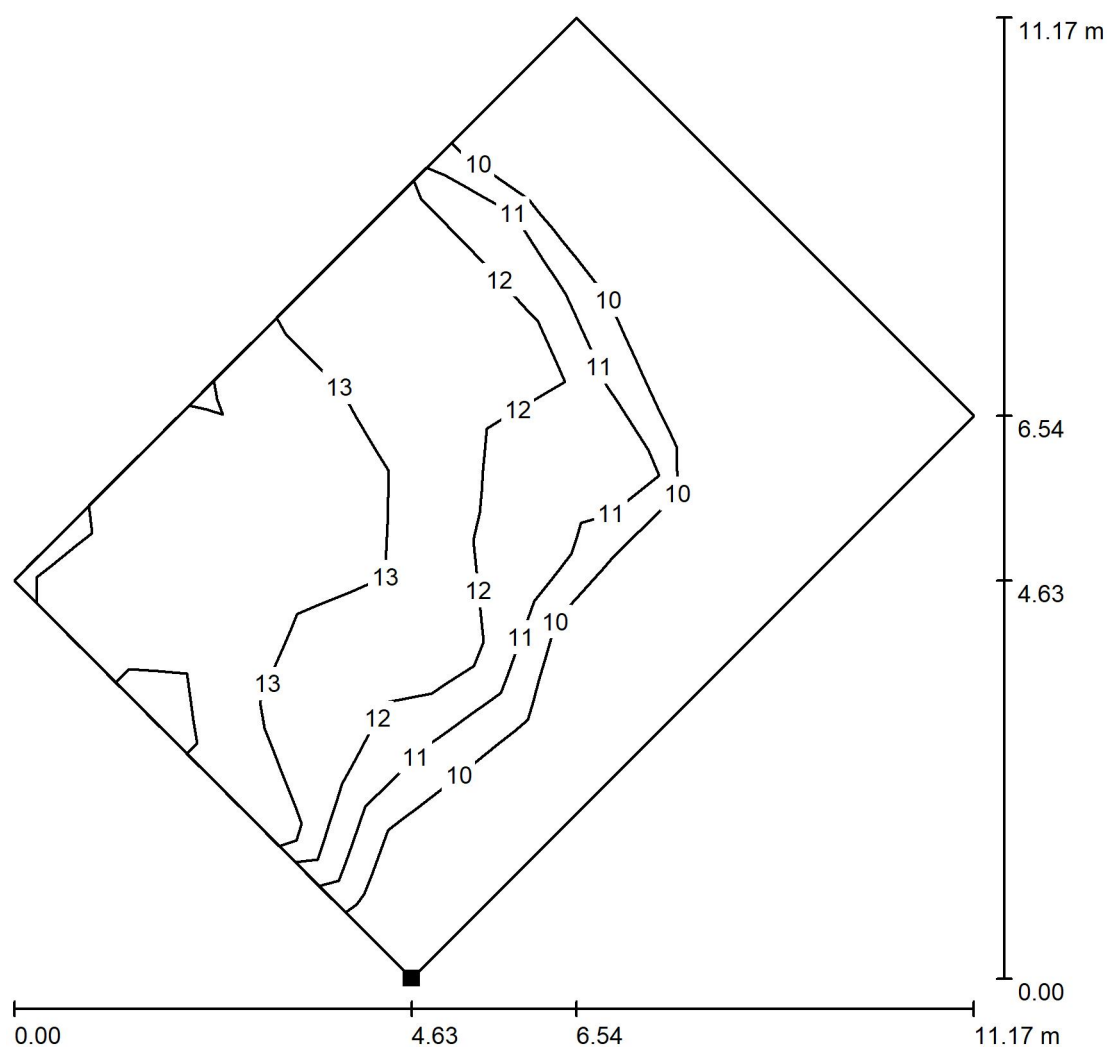
E_{max} [lx]
506

E_{min} / E_m
0.750

E_{min} / E_{max}
0.619

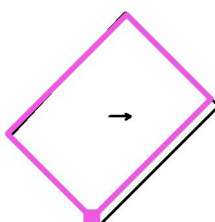


Redattore
Telefono
Fax
e-Mail

Aula Tipo 1 - P. Rialzato / Superficie di calcolo UGR 3 / Isolinee (UGR)

Scala 1 : 88

Posizione della superficie nel locale:
Punto contrassegnato:
(75.593 m, 44.601 m, 1.200 m)



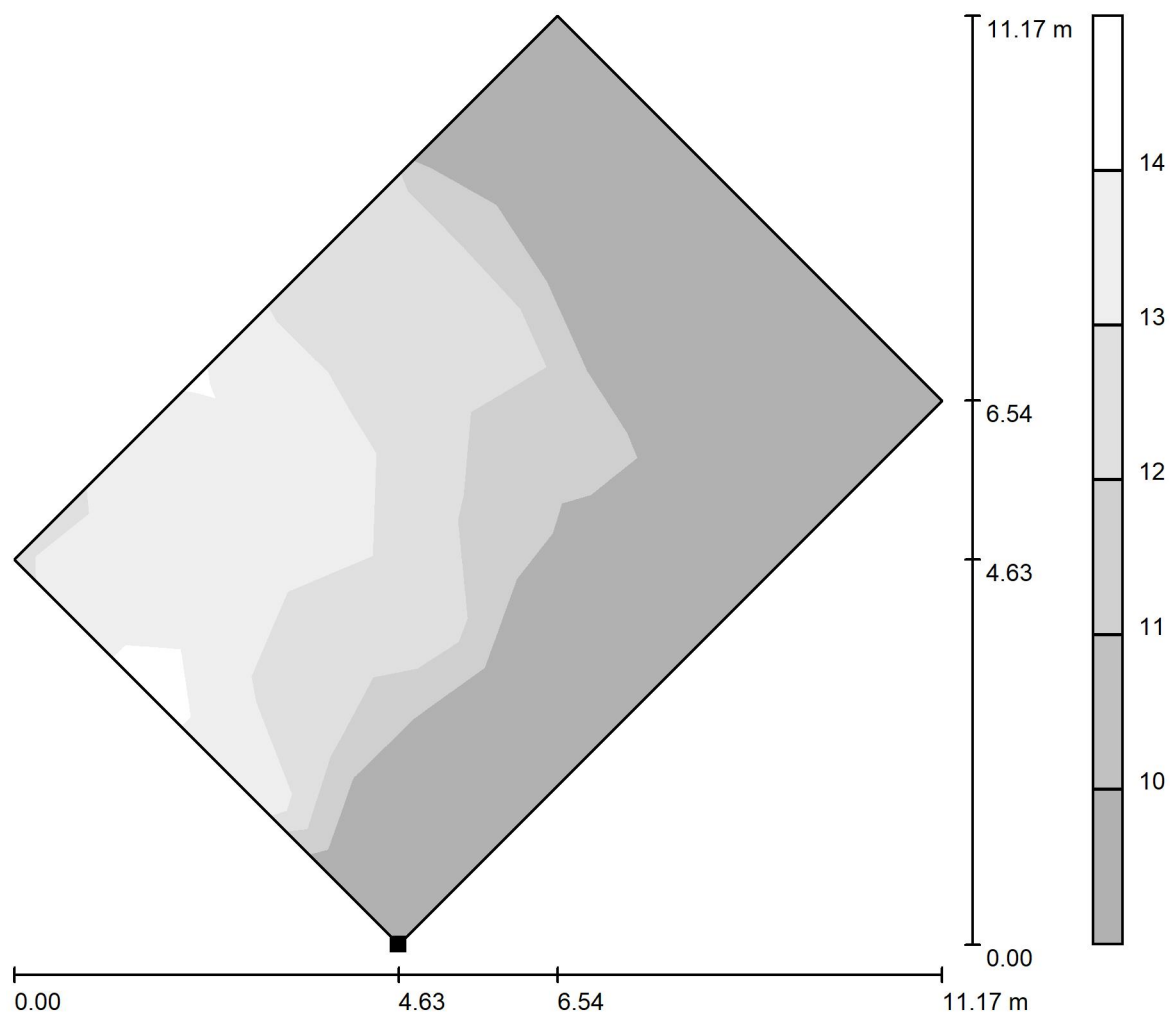
Reticolo: 9 x 6 Punti

Min
/Max
14



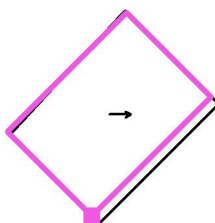
Redattore
Telefono
Fax
e-Mail

Aula Tipo 1 - P. Rialzato / Superficie di calcolo UGR 3 / Livelli di grigio (UGR)



Scala 1 : 91

Posizione della superficie nel locale:
Punto contrassegnato:
(75.593 m, 44.601 m, 1.200 m)



Reticolo: 9 x 6 Punti

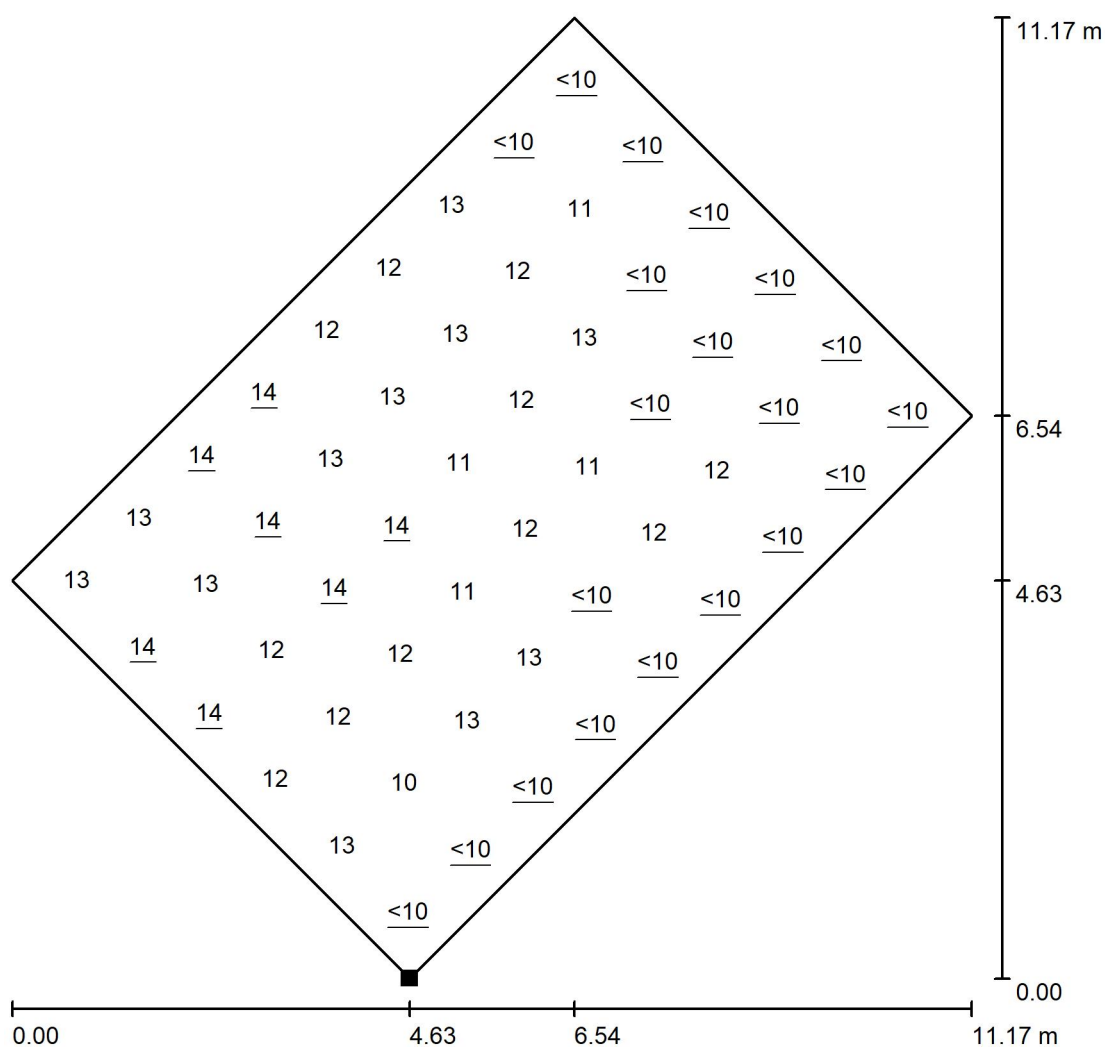
Min
/

Max
14



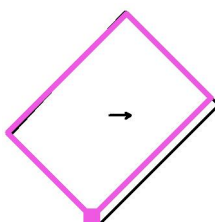
Redattore
Telefono
Fax
e-Mail

Aula Tipo 1 - P. Rialzato / Superficie di calcolo UGR 3 / Grafica dei valori (UGR)



Scala 1 : 88

Posizione della superficie nel locale:
Punto contrassegnato:
(75.593 m, 44.601 m, 1.200 m)



Reticolo: 9 x 6 Punti

Min
/

Max
14

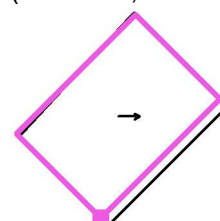


Redattore
Telefono
Fax
e-Mail

Aula Tipo 1 - P. Rialzato / Superficie di calcolo UGR 3 / Tabella (UGR)



Posizione della superficie nel locale:
Punto contrassegnato:
(75.593 m, 44.601 m, 1.200 m)



5.998	13	13	<u>14</u>	<u>14</u>	12	12	13	<10	<10
4.907	<u>14</u>	13	<u>14</u>	13	13	13	12	11	<10
3.817	<u>14</u>	12	<u>14</u>	<u>14</u>	11	12	13	<10	<10
2.726	12	12	12	11	12	11	<10	<10	/
1.636	13	10	13	13	<10	12	12	/	/
0.545	<10	<10	<10	<10	<10	<10	/	/	/
m	0.514	1.542	2.570	3.598	4.625	5.653	6.681	7.709	8.737

Attenzione: Le coordinate si riferiscono all'immagine rappresentata sopra.

Reticolo: 9 x 6 Punti

Min
/

Max
14

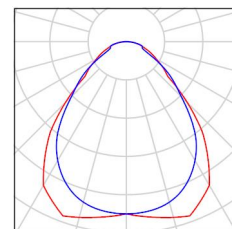


Redattore
Telefono
Fax
e-Mail

Aula Tipo 2 - P. Rialzato (TV) / Lista pezzi lampade

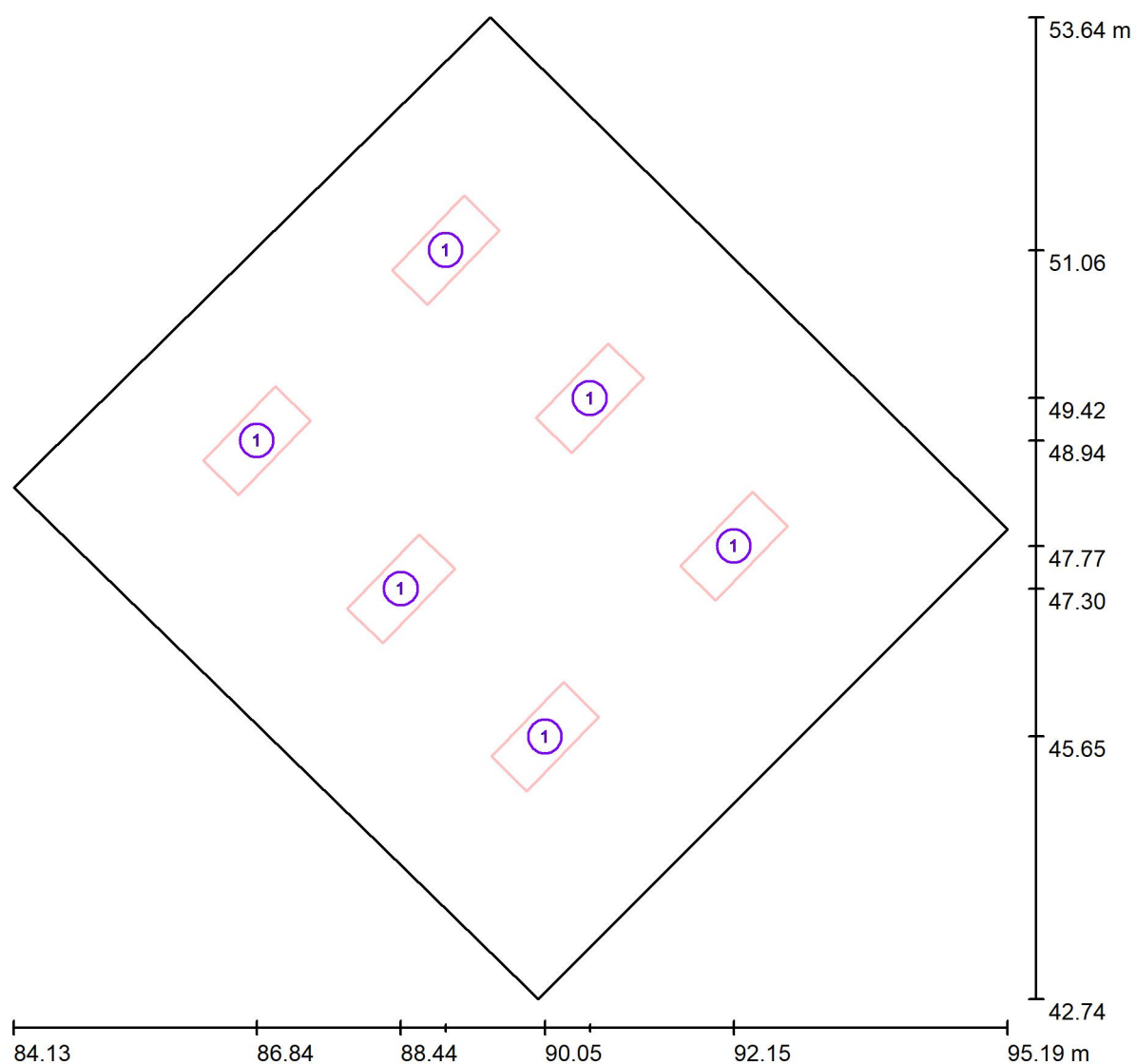
6 Pezzo PANNELLO LED - 60W - UGR 19 - CRI80 -
120LMW - dim.595x1195mm
Articolo No.:
Flusso luminoso (Lampada): 4857 lm
Flusso luminoso (Lampadine): 5078 lm
Potenza lampade: 50.8 W
Classificazione lampade secondo CIE: 100
CIE Flux Code: 63 88 97 100 96
Dotazione: 1 x Definito dall'utente (Fattore di
correzione 1.000).

Per un'immagine della
lampada consultare il
nostro catalogo
lampade.





Redattore
Telefono
Fax
e-Mail

Aula Tipo 2 - P. Rialzato (TV) / Lampade (planimetria)

Scala 1 : 80

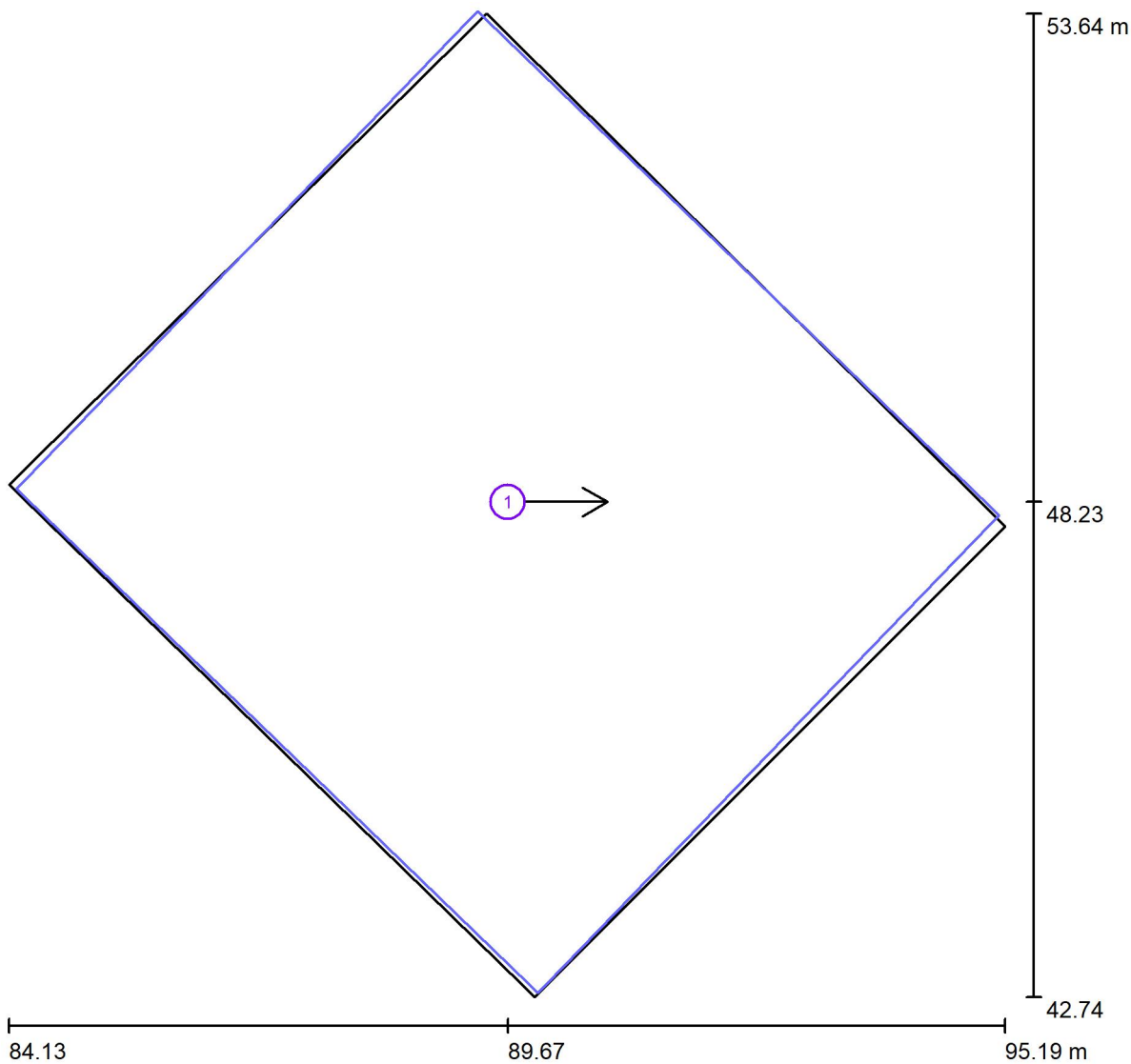
Distinta lampade

No.	Pezzo	Denominazione
1	6	PANNELLO LED - 60W - UGR 19 - CRI80 - 120LMW - dim.595x1195mm



Redattore
Telefono
Fax
e-Mail

Aula Tipo 2 - P. Rialzato (TV) / Superfici UGR (lista coordinate)



Scala 1 : 80

Lista superfici UGR

No.	Denominazione	Posizione [m]			Dimensioni [m]		Linea di mira [°]
		X	Y	Z	L	P	
1	Superficie di calcolo UGR 1	89.671	48.228	1.200	7.364	8.049	0.0



Redattore
Telefono
Fax
e-Mail

Aula Tipo 2 - P. Rialzato (TV) / Risultati illuminotecnici

Flusso luminoso sferico: 29142 lm
Potenza totale: 304.8 W
Fattore di manutenzione: 0.80
Zona margine: 0.250 m

Superficie	Illuminamenti medi [lx]			Coefficiente di riflessione [%]	Luminanza medio [cd/m²]
	diretto	indiretto	totale		
Superficie utile	349	140	490	/	/
Pavimento	279	147	426	40	54
Soffitto	0.00	164	164	80	42
Parete 1	70	152	222	70	50
Parete 2	58	151	209	70	47
Parete 3	69	148	217	70	48
Parete 4	83	156	239	70	53

Regolarità sulla superficie utile

E_{\min} / E_m : 0.394 (1:3)

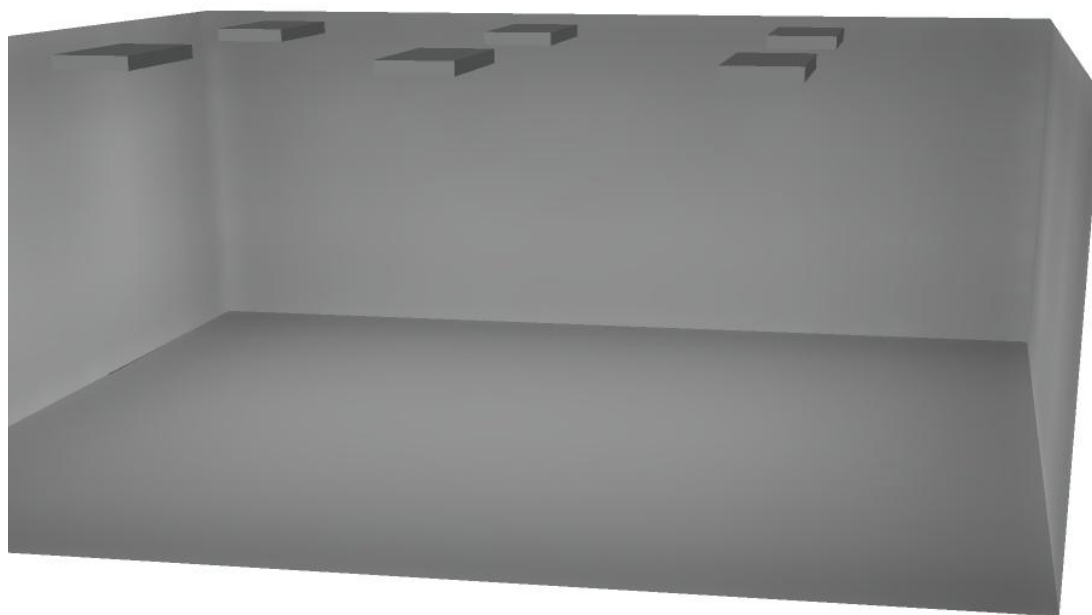
E_{\min} / E_{\max} : 0.285 (1:4)

Potenza allacciata specifica: $5.07 \text{ W/m}^2 = 1.03 \text{ W/m}^2/100 \text{ lx}$ (Base: 60.17 m^2)



Redattore
Telefono
Fax
e-Mail

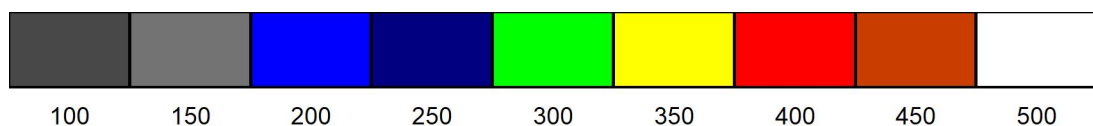
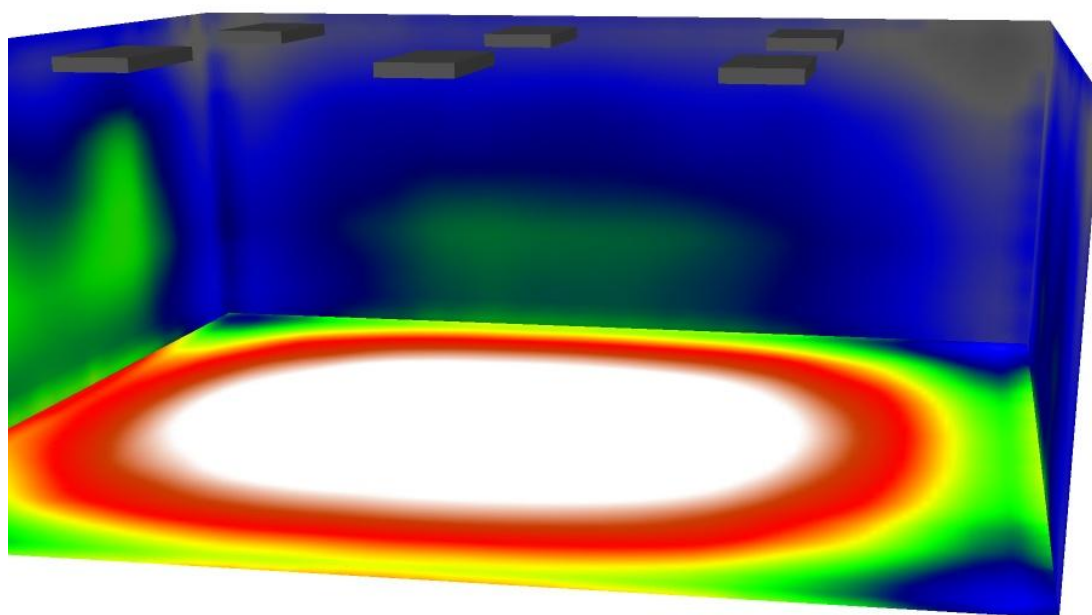
Aula Tipo 2 - P. Rialzato (TV) / Rendering 3D





Redattore
Telefono
Fax
e-Mail

Aula Tipo 2 - P. Rialzato (TV) / Rendering colori sfalsati

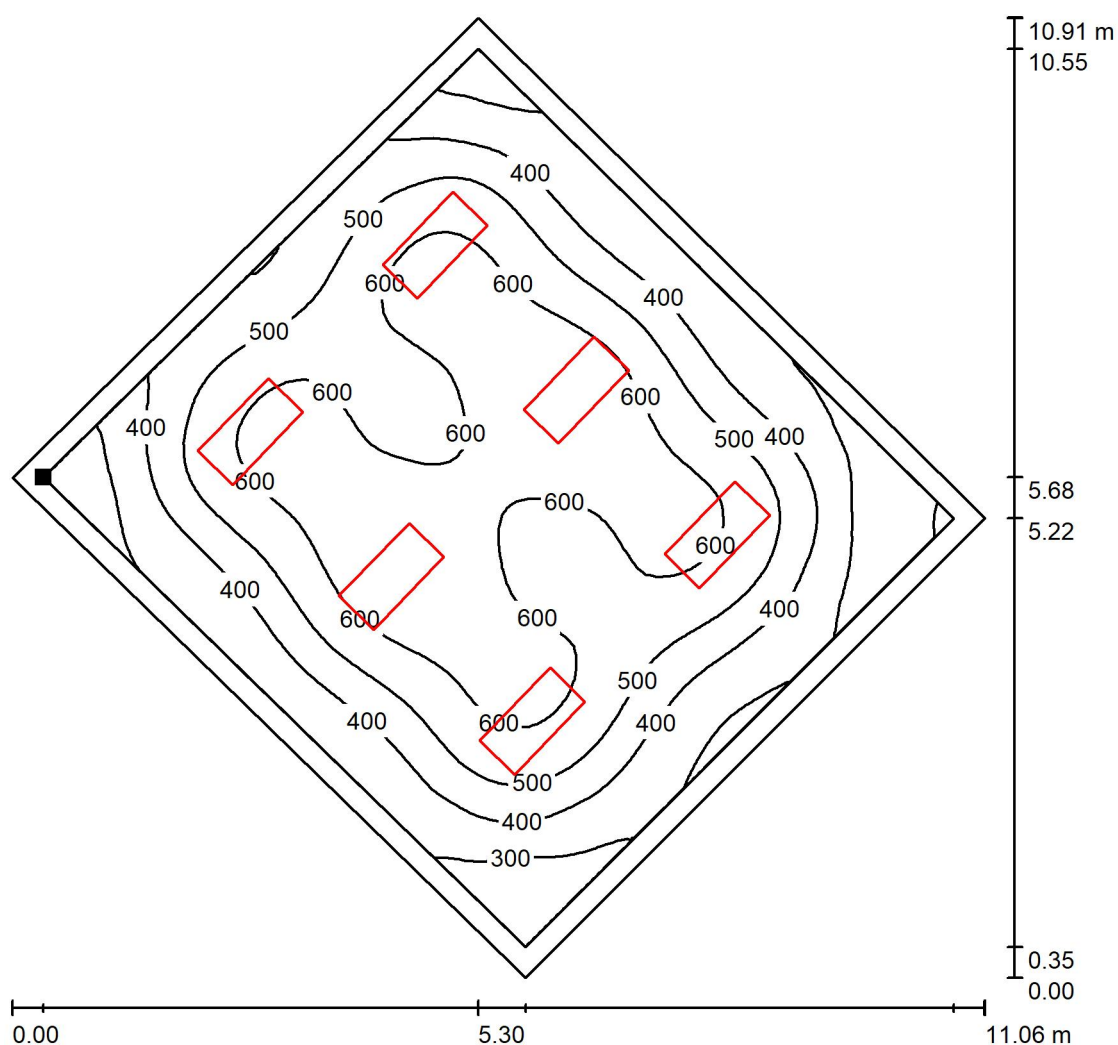


lx



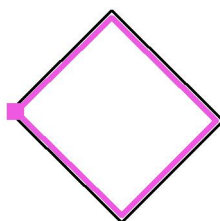
Redattore
Telefono
Fax
e-Mail

Aula Tipo 2 - P. Rialzato (TV) / Superficie utile / Isolinee (E)



Valori in Lux, Scala 1 : 86

Posizione della superficie nel locale:
Superficie utile con 0.250 m Zona
margine
Punto contrassegnato:
(84.490 m, 48.421 m, 0.850 m)



Reticolo: 64 x 64 Punti

E_m [lx]
490

E_{min} [lx]
193

E_{max} [lx]
676

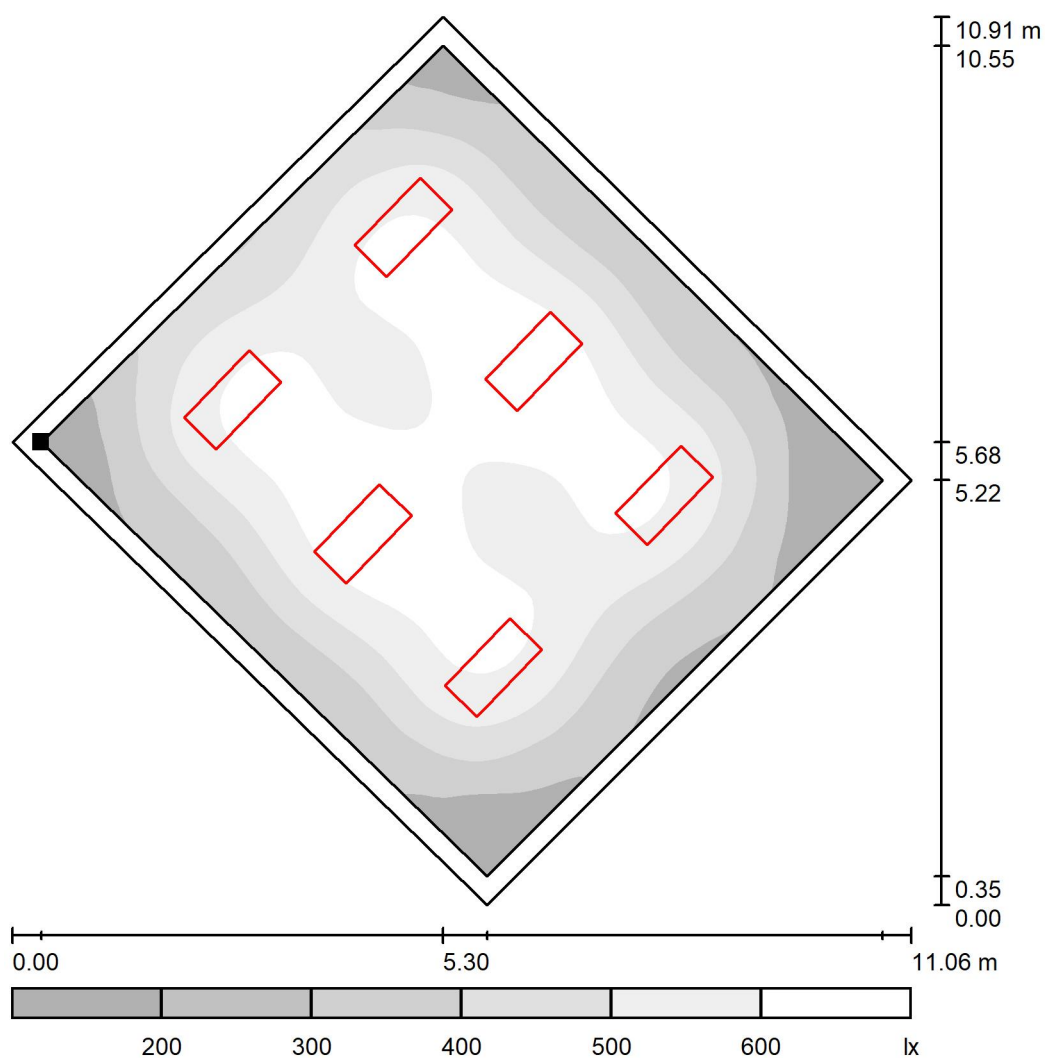
E_{min} / E_m
0.394

E_{min} / E_{max}
0.285

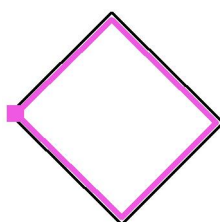


Redattore
Telefono
Fax
e-Mail

Aula Tipo 2 - P. Rialzato (TV) / Superficie utile / Livelli di grigio (E)



Posizione della superficie nel locale:
Superficie utile con 0.250 m Zona
margine
Punto contrassegnato:
(84.490 m, 48.421 m, 0.850 m)



Scala 1 : 93

Reticolo: 64 x 64 Punti

E_m [lx]
490

E_{min} [lx]
193

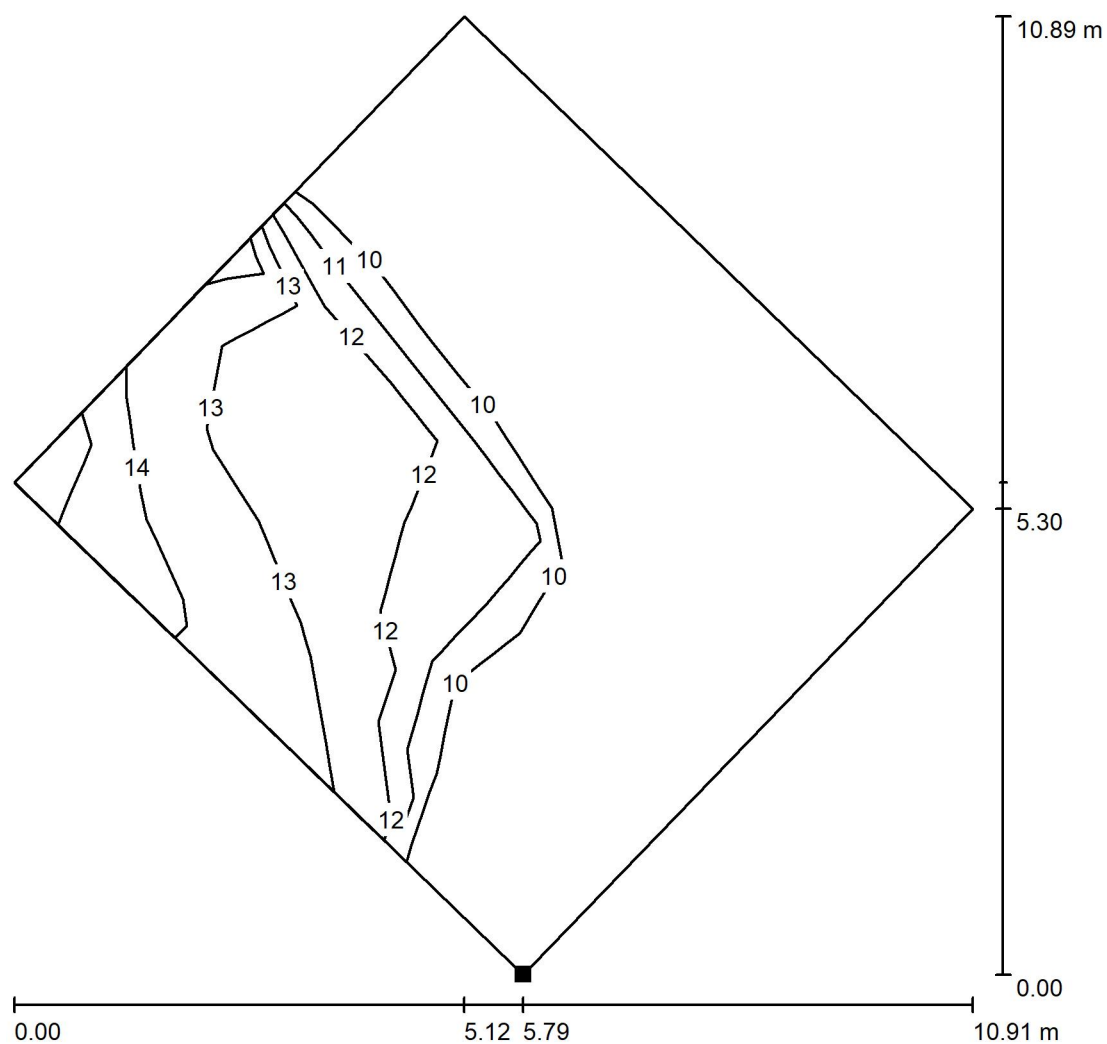
E_{max} [lx]
676

E_{min} / E_m
0.394

E_{min} / E_{max}
0.285

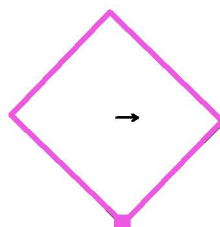


Redattore
Telefono
Fax
e-Mail

Aula Tipo 2 - P. Rialzato (TV) / Superficie di calcolo UGR 1 / Isolinee (UGR)

Scala 1 : 86

Posizione della superficie nel locale:
Punto contrassegnato:
(90.009 m, 42.784 m, 1.200 m)



Reticolo: 7 x 8 Punti

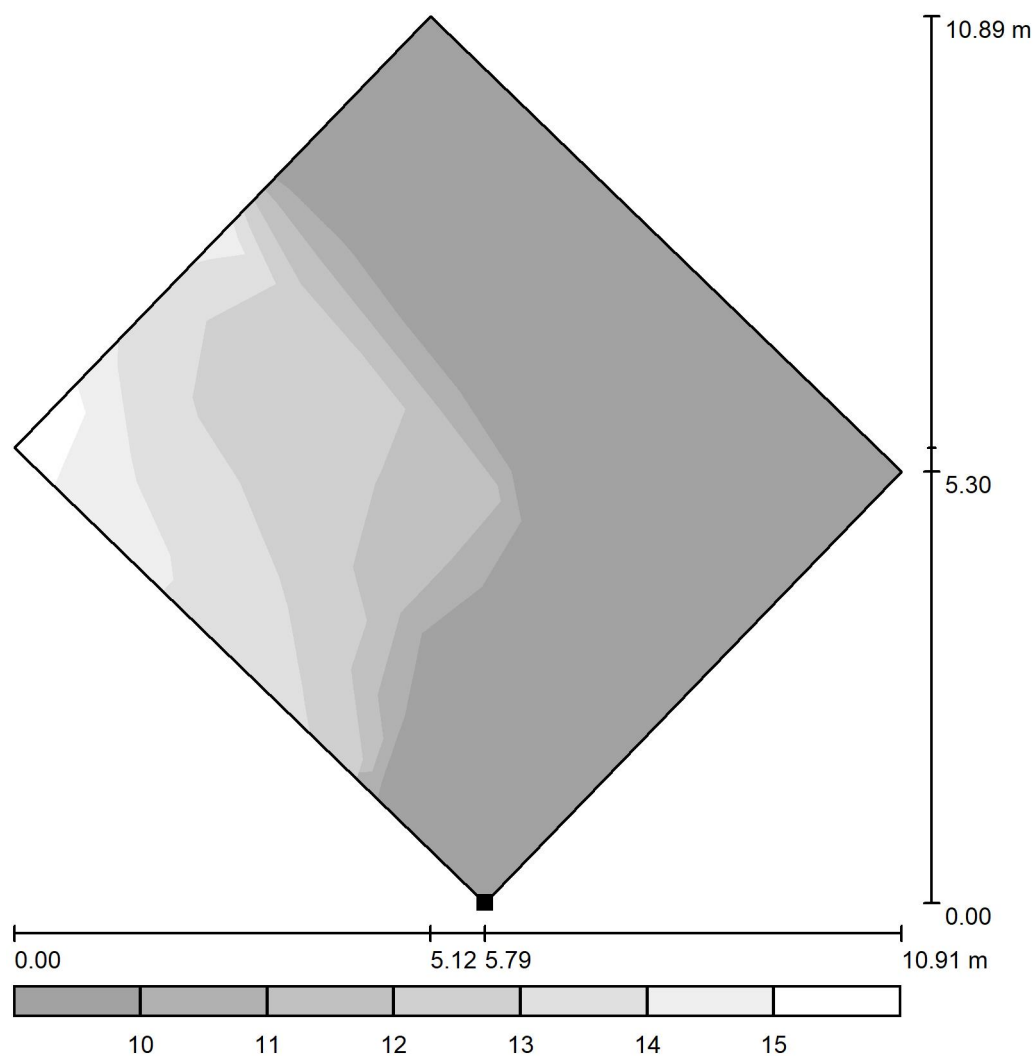
Min
/

Max
15



Redattore
Telefono
Fax
e-Mail

Aula Tipo 2 - P. Rialzato (TV) / Superficie di calcolo UGR 1 / Livelli di grigio (UGR)

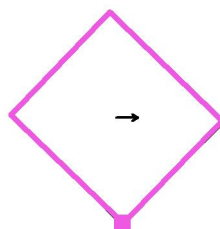


Scala 1 : 93

Posizione della superficie nel locale:

Punto contrassegnato:

(90.009 m, 42.784 m, 1.200 m)



Reticolo: 7 x 8 Punti

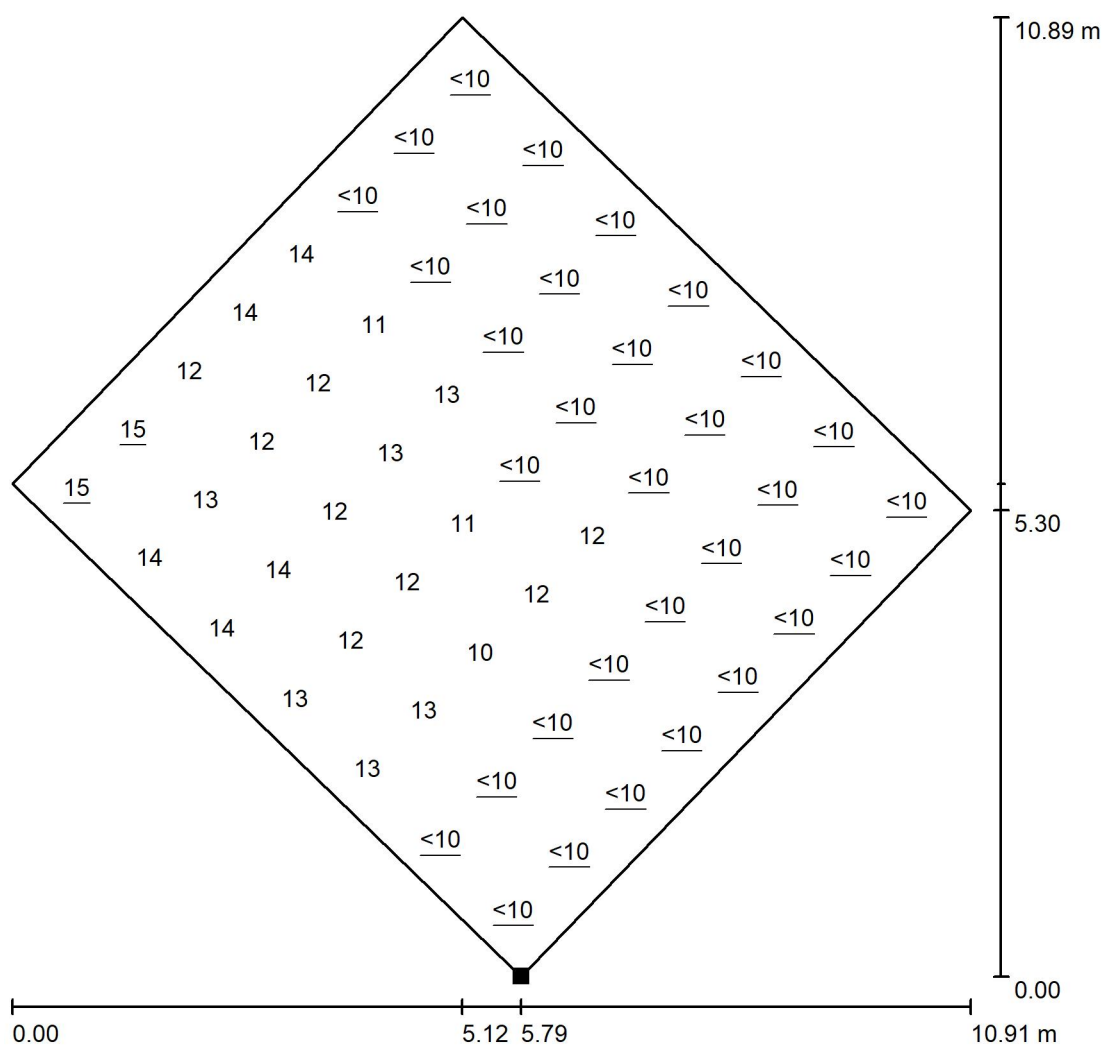
Min
/

Max
15



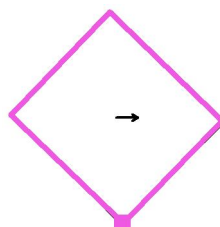
Redattore
Telefono
Fax
e-Mail

Aula Tipo 2 - P. Rialzato (TV) / Superficie di calcolo UGR 1 / Grafica dei valori (UGR)



Scala 1 : 86

Posizione della superficie nel locale:
Punto contrassegnato:
(90.009 m, 42.784 m, 1.200 m)



Reticolo: 7 x 8 Punti

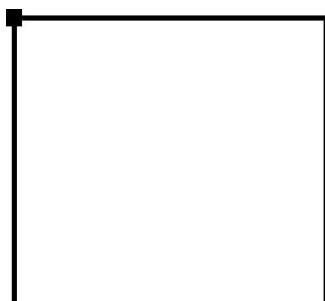
Min
/

Max
15

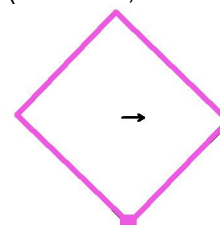


Redattore
Telefono
Fax
e-Mail

Aula Tipo 2 - P. Rialzato (TV) / Superficie di calcolo UGR 1 / Tabella (UGR)



Posizione della superficie nel locale:
Punto contrassegnato:
(90.009 m, 42.784 m, 1.200 m)



6.903	<10	<10	13	13	14	14	<u>15</u>
5.983	/	<10	13	12	14	13	<u>15</u>
5.063	/	<10	10	12	12	12	12
4.142	/	<10	12	11	13	12	14
3.222	/	/	12	<10	13	11	14
2.301	/	/	/	<10	<10	<10	<10
1.381	/	/	/	/	<10	<10	<10
0.460	/	/	/	/	/	/	/
m	0.575	1.725	2.875	4.025	5.175	6.325	7.474

Attenzione: Le coordinate si riferiscono all'immagine rappresentata sopra.

Reticolo: 7 x 8 Punti

Min
/

Max
15

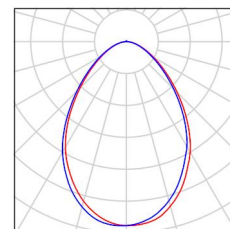


Redattore
Telefono
Fax
e-Mail

Hall Ingresso - P. Rialzato / Lista pezzi lampade

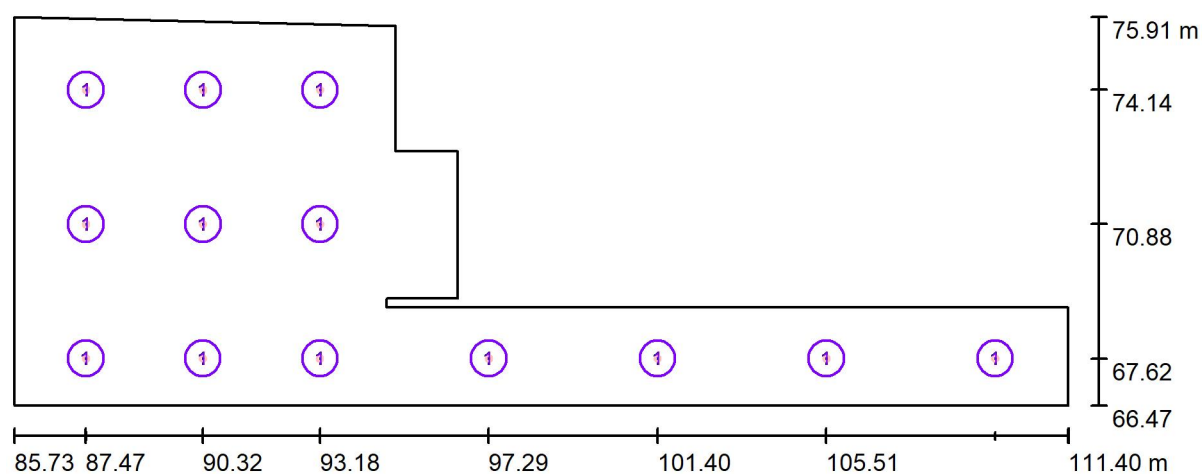
13 Pezzo LED TONDO INCASSO - 15W - UGR19 - CRI80
- 110LMW - Diam.200mm
Articolo No.:
Flusso luminoso (Lampada): 1565 lm
Flusso luminoso (Lampadine): 1565 lm
Potenza lampade: 14.2 W
Classificazione lampade secondo CIE: 100
CIE Flux Code: 64 89 98 100 100
Dotazione: 1 x Definito dall'utente (Fattore di
correzione 1.000).

Per un'immagine della
lampada consultare il
nostro catalogo
lampade.



Redattore
Telefono
Fax
e-Mail

Hall Ingresso - P. Rialzato / Lampade (planimetria)



Scala 1 : 184

Distinta lampade

No.	Pezzo	Denominazione
1	13	LED TONDO INCASSO - 15W - UGR19 - CRI80 - 110LMW - Diam.200mm



Redattore
Telefono
Fax
e-Mail

Hall Ingresso - P. Rialzato / Risultati illuminotecnici

Flusso luminoso sferico: 20339 lm
Potenza totale: 184.6 W
Fattore di manutenzione: 0.80
Zona margine: 0.250 m

Superficie	Illuminamenti medi [lx]			Coefficiente di riflessione [%]	Luminanza medio [cd/m²]
	diretto	indiretto	totale		
Superficie utile	102	45	147	/	/
Pavimento	82	47	129	40	16
Soffitto	0.00	51	51	80	13
Parete 1	31	47	78	70	17
Parete 2	20	44	64	70	14
Parete 3	24	45	69	70	15
Parete 4	25	48	73	70	16
Parete 5	6.22	34	40	70	8.92
Parete 6	8.05	36	44	70	9.80
Parete 7	5.58	34	40	70	8.85
Parete 8	23	49	72	70	16
Parete 9	26	50	76	70	17
Parete 10	23	50	73	70	16

Regolarità sulla superficie utile

E_{\min} / E_{\max} : 0.271 (1:4)

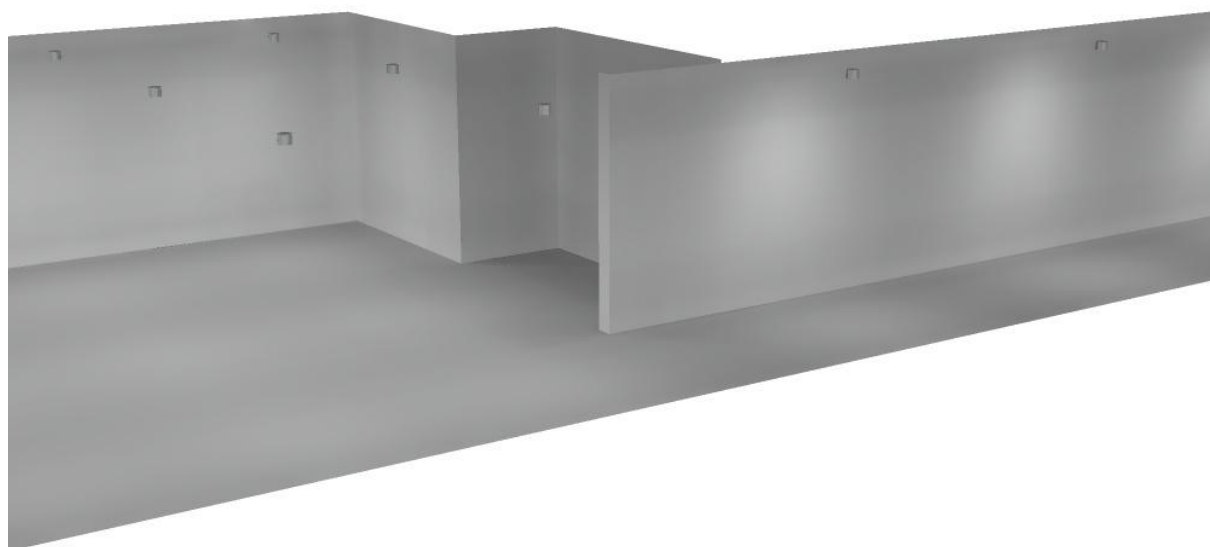
E_{\min} / E_{\max} : 0.170 (1:6)

Potenza allacciata specifica: $1.41 \text{ W/m}^2 = 0.95 \text{ W/m}^2/100 \text{ lx}$ (Base: 131.11 m^2)



Redattore
Telefono
Fax
e-Mail

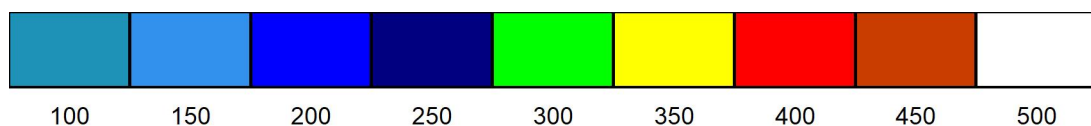
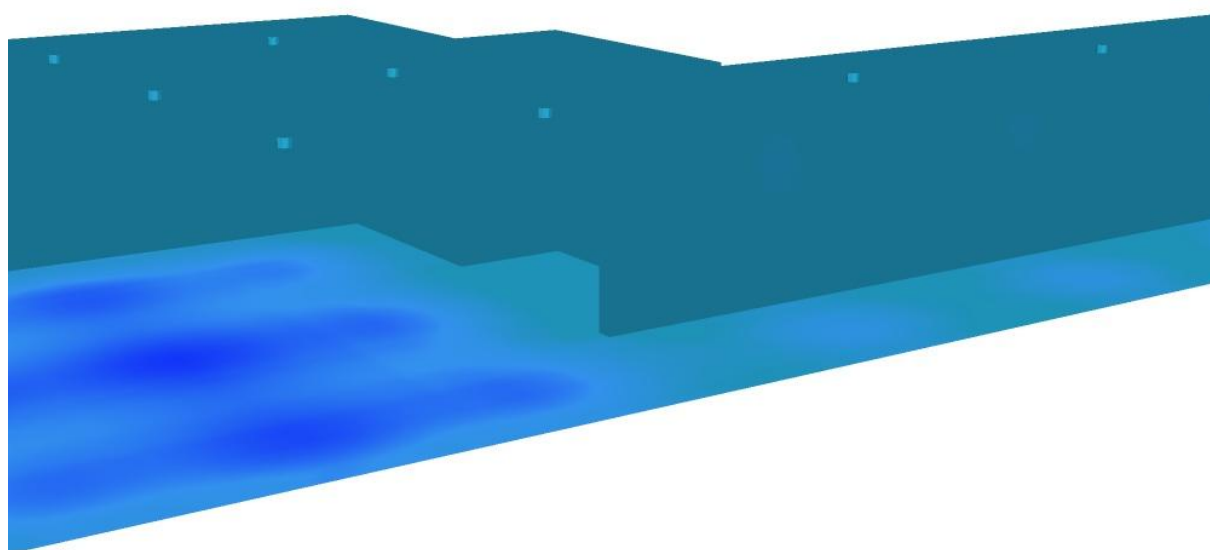
Hall Ingresso - P. Rialzato / Rendering 3D





Redattore
Telefono
Fax
e-Mail

Hall Ingresso - P. Rialzato / Rendering colori sfalsati

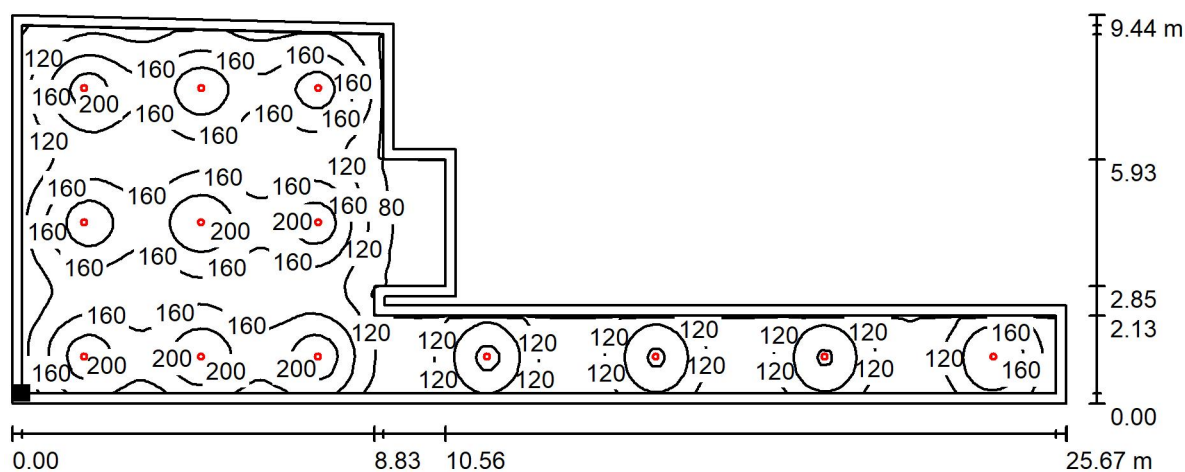


lx



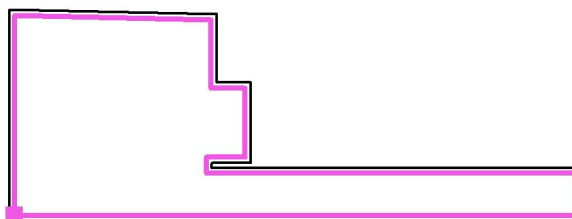
Redattore
Telefono
Fax
e-Mail

Hall Ingresso - P. Rialzato / Superficie utile / Isolinee (E)



Valori in Lux, Scala 1 : 184

Posizione della superficie nel locale:
Superficie utile con 0.250 m Zona
margine
Punto contrassegnato:
(85.978 m, 66.720 m, 0.850 m)



Reticolo: 128 x 128 Punti

E_m [lx]
147

E_{min} [lx]
40

E_{max} [lx]
235

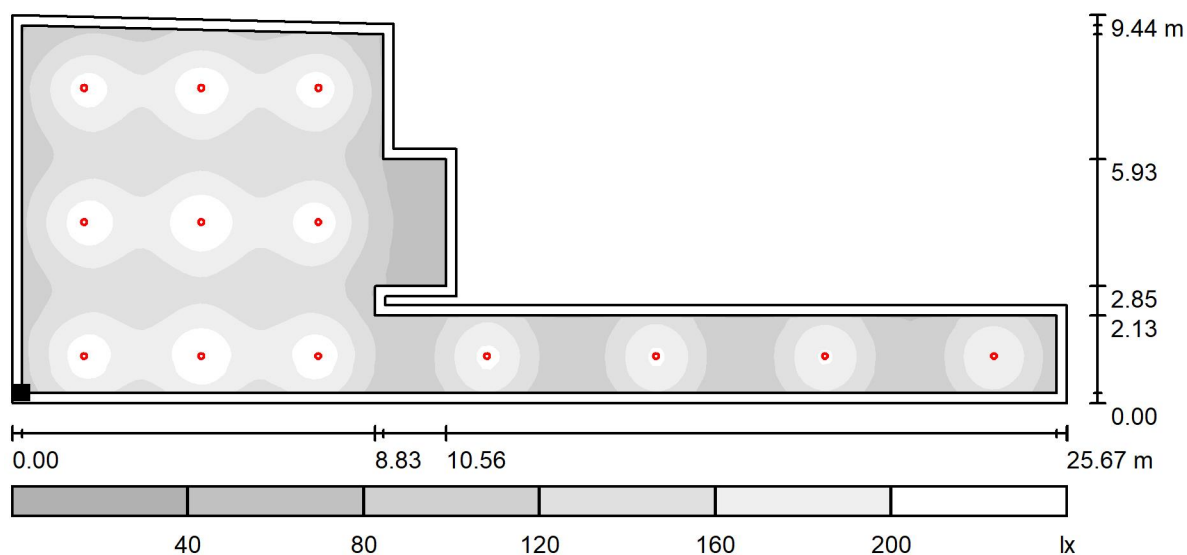
E_{min} / E_m
0.271

E_{min} / E_{max}
0.170



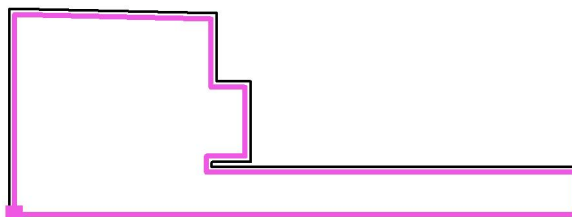
Redattore
Telefono
Fax
e-Mail

Hall Ingresso - P. Rialzato / Superficie utile / Livelli di grigio (E)



Scala 1 : 184

Posizione della superficie nel locale:
Superficie utile con 0.250 m Zona
margine
Punto contrassegnato:
(85.978 m, 66.720 m, 0.850 m)



Reticolo: 128 x 128 Punti

E_m [lx]
147

E_{min} [lx]
40

E_{max} [lx]
235

E_{min} / E_m
0.271

E_{min} / E_{max}
0.170

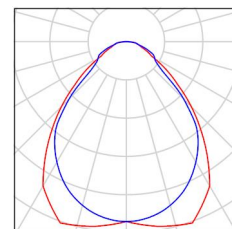


Redattore
Telefono
Fax
e-Mail

Ufficio Direzione - P. Rialzato / Lista pezzi lampade

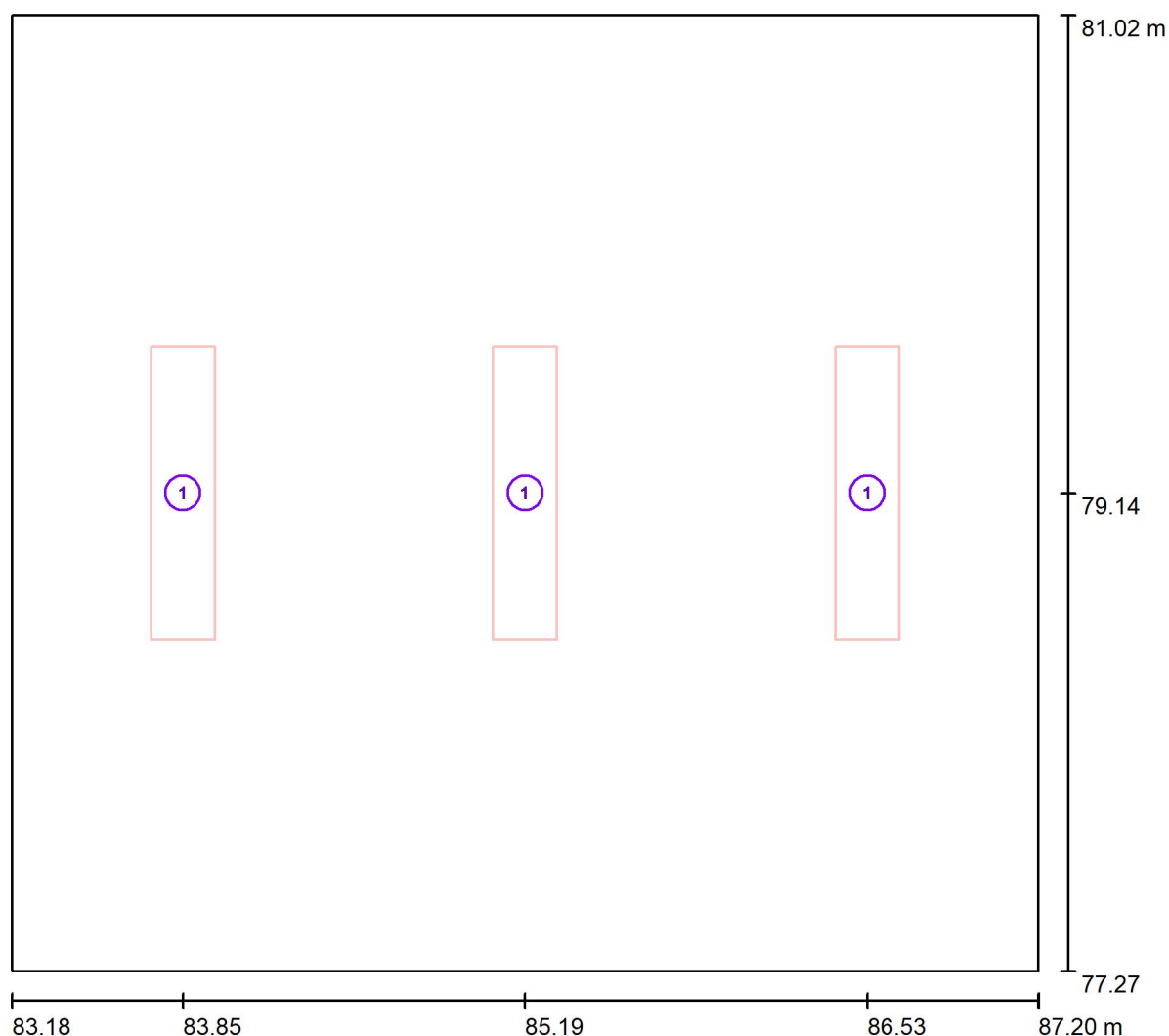
3 Pezzo PANNELLO LED - 30W - UGR 19 - CRI80 -
120LMW - dim.295x1195mm
Articolo No.:
Flusso luminoso (Lampada): 3283 lm
Flusso luminoso (Lampadine): 3348 lm
Potenza lampade: 27.6 W
Classificazione lampade secondo CIE: 100
CIE Flux Code: 63 88 97 100 98
Dotazione: 1 x Definito dall'utente (Fattore di
correzione 1.000).

Per un'immagine della
lampada consultare il
nostro catalogo
lampade.





Redattore
Telefono
Fax
e-Mail

Ufficio Direzione - P. Rialzato / Lampade (planimetria)

Scala 1 : 29

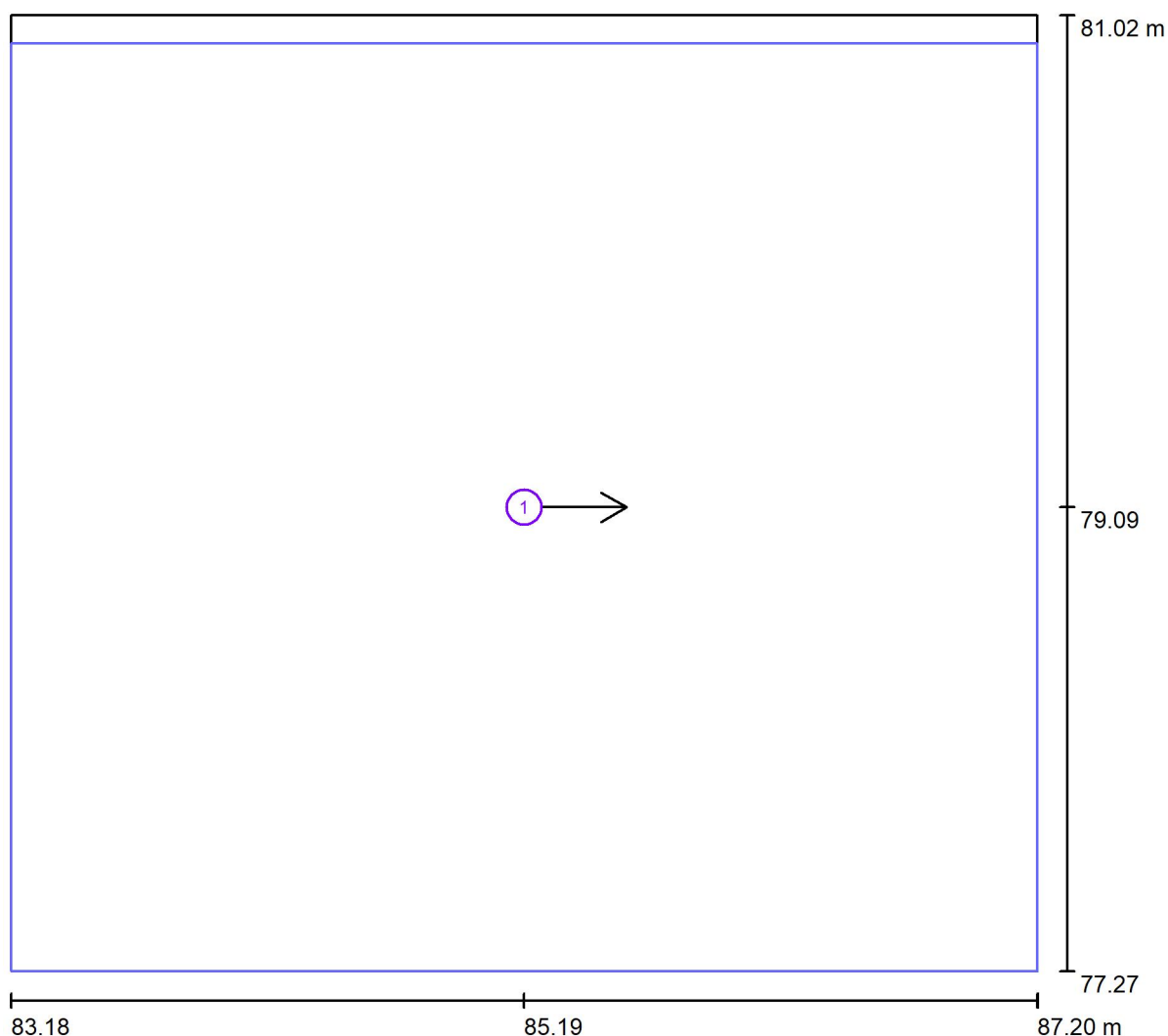
Distinta lampade

No.	Pezzo	Denominazione
1	3	PANNELLO LED - 30W - UGR 19 - CRI80 - 120LMW - dim.295x1195mm



Redattore
Telefono
Fax
e-Mail

Ufficio Direzione - P. Rialzato / Superfici UGR (lista coordinate)



Scala 1 : 29

Lista superfici UGR

No.	Denominazione	Posizione [m]			Dimensioni [m]		Linea di mira [°]
		X	Y	Z	L	P	
1	Superficie di calcolo UGR 2	85.191	79.089	1.200	4.028	3.637	0.0



Redattore
Telefono
Fax
e-Mail

Ufficio Direzione - P. Rialzato / Risultati illuminotecnici

Flusso luminoso sferico: 9848 lm
Potenza totale: 82.8 W
Fattore di
manutenzione: 0.80
Zona margine: 0.250 m

Superficie	Illuminamenti medi [lx]			Coefficiente di riflessione [%]	Luminanza medio [cd/m²]
	diretto	indiretto	totale		
Superficie utile	349	172	521	/	/
Pavimento	232	174	406	40	52
Soffitto	0.00	176	176	80	45
Parete 1	78	168	246	70	55
Parete 2	111	166	277	70	62
Parete 3	78	168	246	70	55
Parete 4	111	166	276	70	62

Regolarità sulla superficie utile

E_{\min} / E_m : 0.648 (1:2)

E_{\min} / E_{\max} : 0.504 (1:2)

UGR

Parete sinistra

Parete inferiore

(CIE, SHR = 0.25.)

Longitudinale-

15

15

Trasversale

15

15

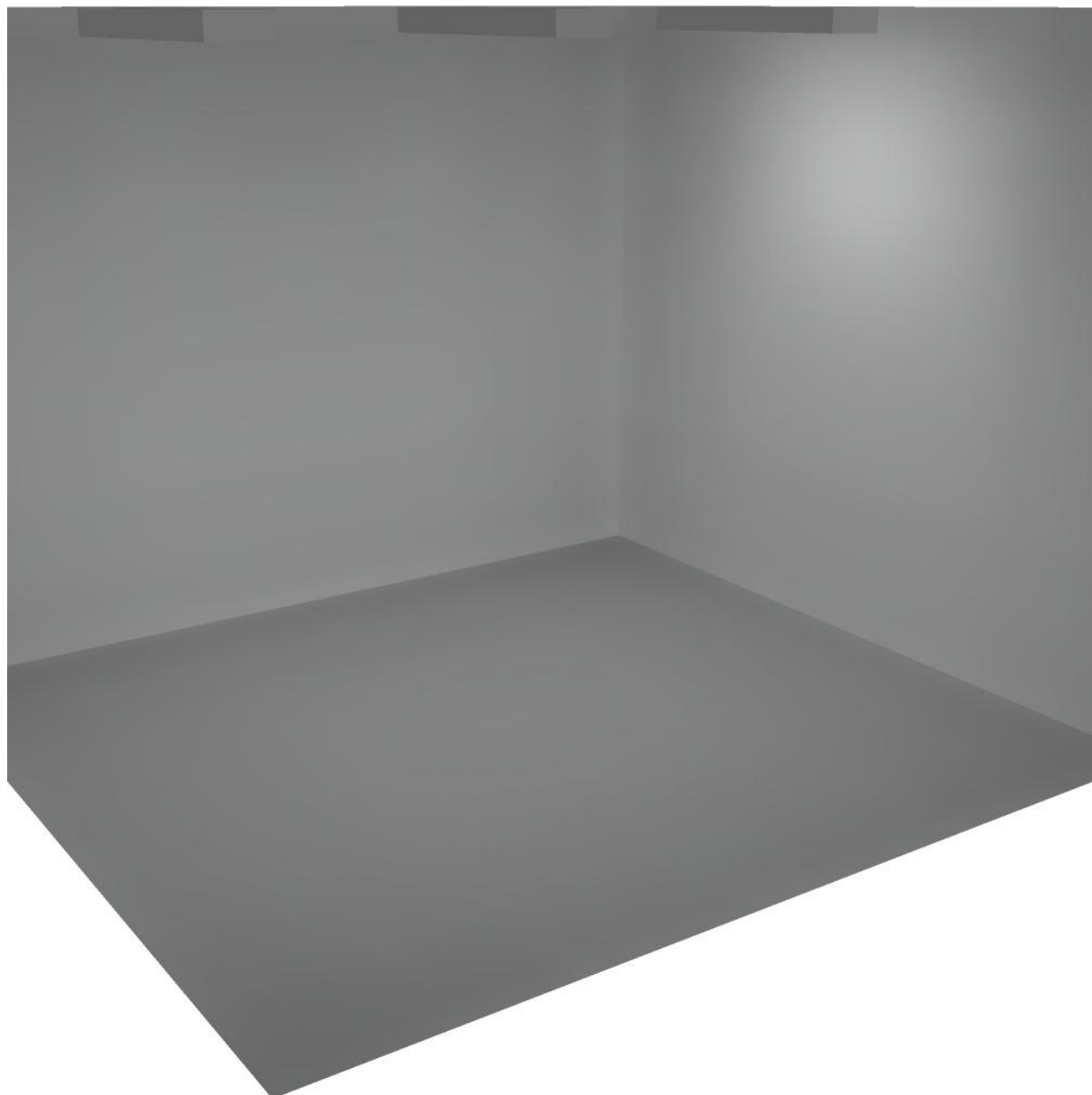
verso l'asse
lampade

Potenza allacciata specifica: $5.49 \text{ W/m}^2 = 1.05 \text{ W/m}^2/100 \text{ lx}$ (Base: 15.09 m^2)



Redattore
Telefono
Fax
e-Mail

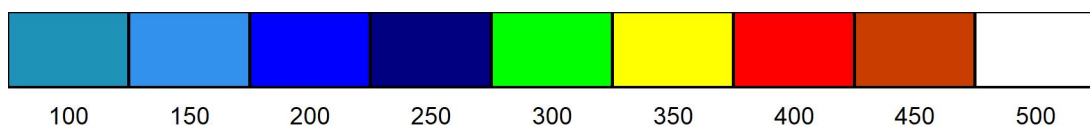
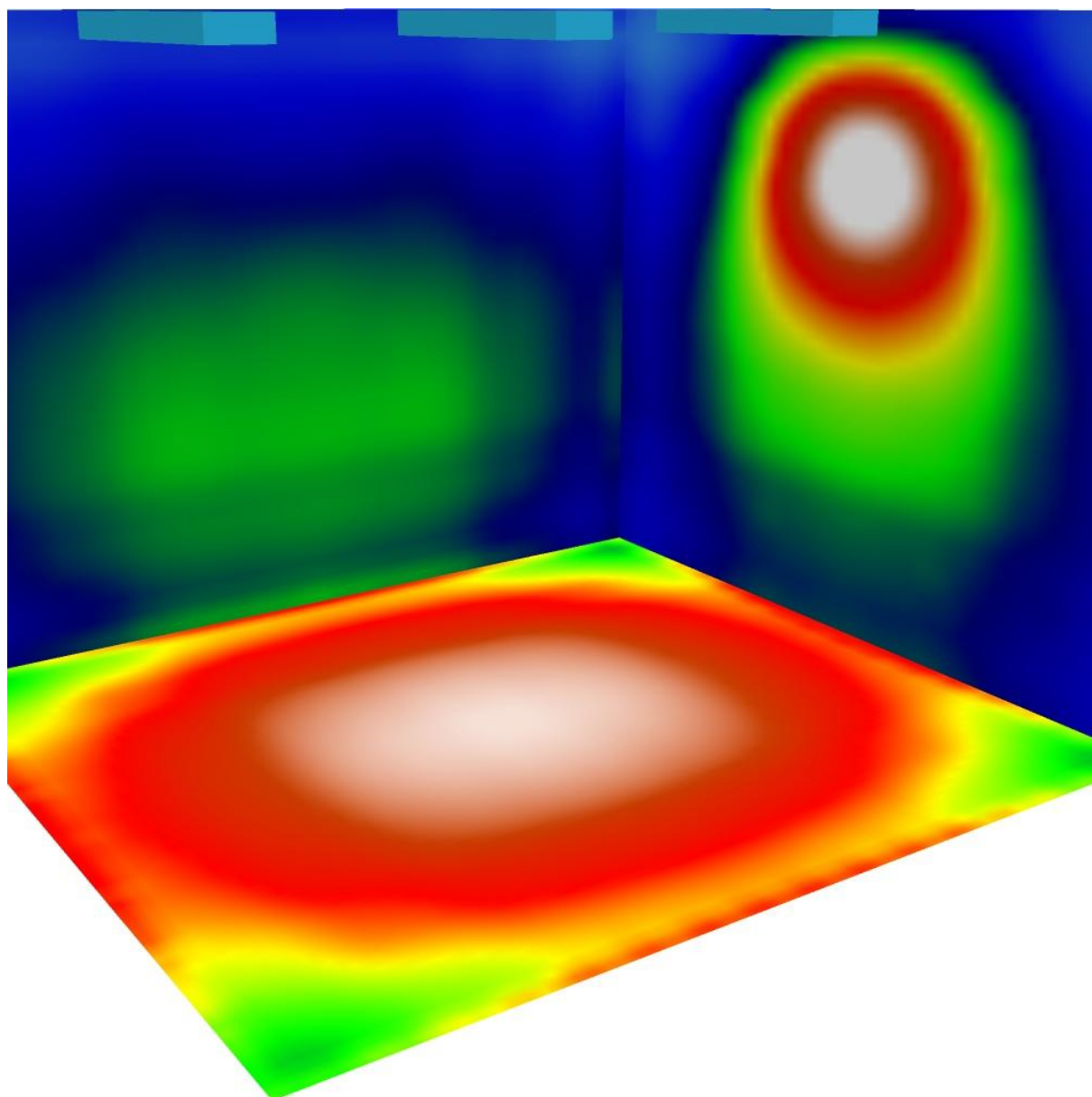
Ufficio Direzione - P. Rialzato / Rendering 3D





Redattore
Telefono
Fax
e-Mail

Ufficio Direzione - P. Rialzato / Rendering colori sfalsati

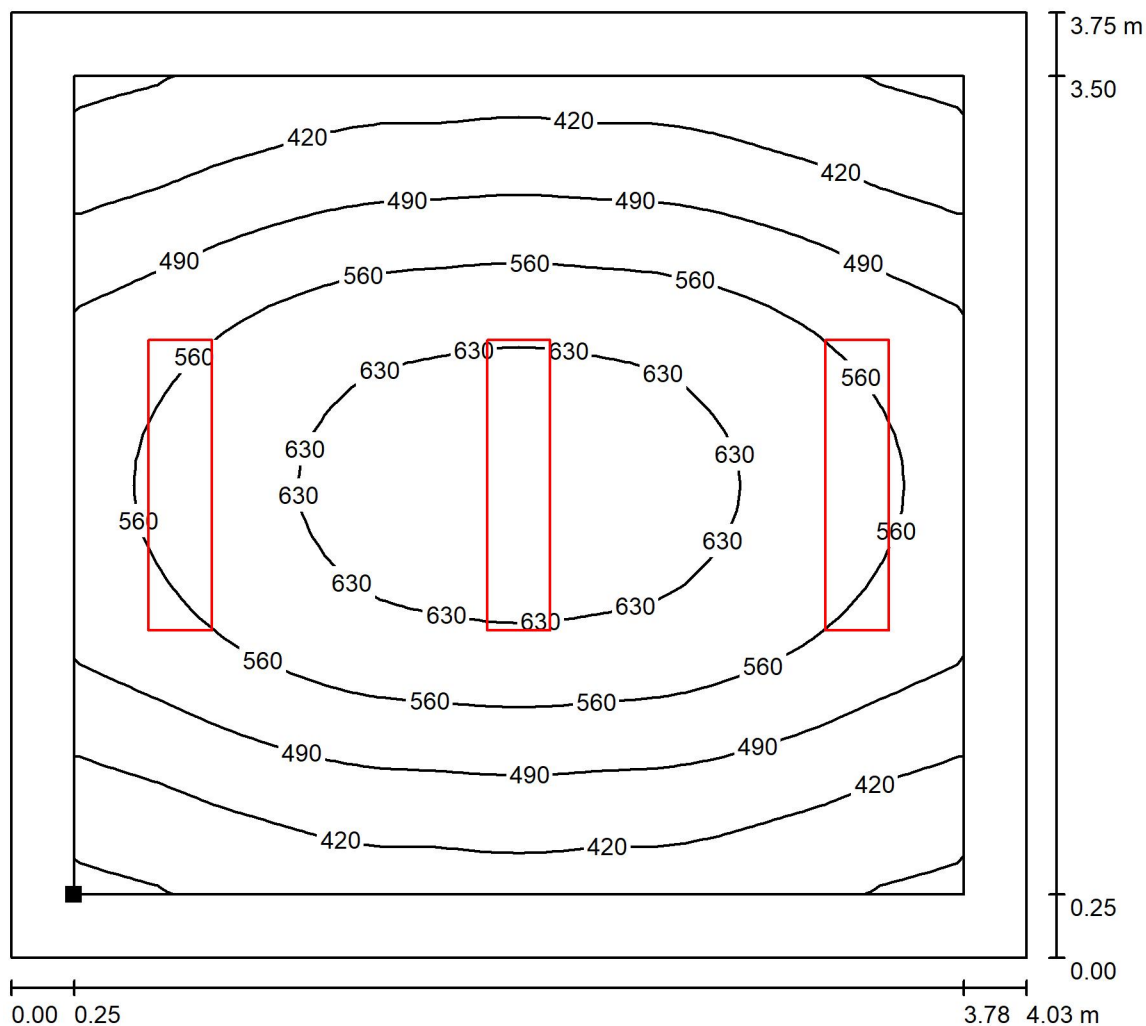


lx



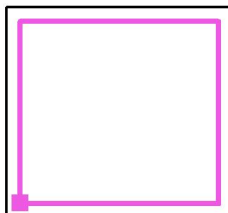
Redattore
Telefono
Fax
e-Mail

Ufficio Direzione - P. Rialzato / Superficie utile / Isolinee (E)



Valori in Lux, Scala 1 : 30

Posizione della superficie nel locale:
Superficie utile con 0.250 m Zona
margine
Punto contrassegnato:
(83.427 m, 77.520 m, 0.850 m)



Reticolo: 32 x 32 Punti

E_m [lx]
521

E_{min} [lx]
337

E_{max} [lx]
669

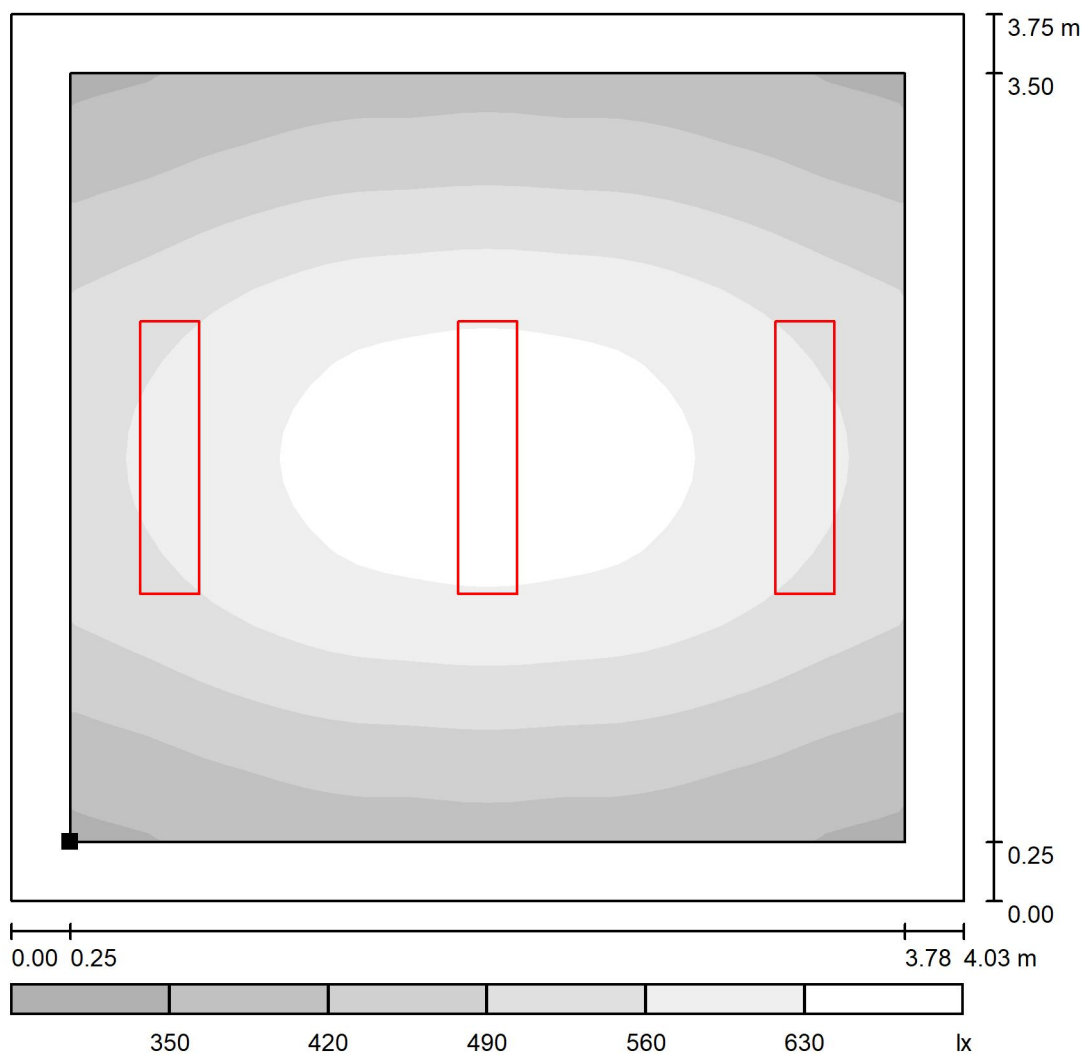
E_{min} / E_m
0.648

E_{min} / E_{max}
0.504



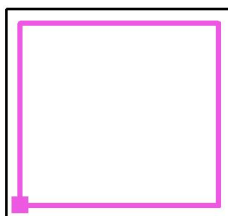
Redattore
Telefono
Fax
e-Mail

Ufficio Direzione - P. Rialzato / Superficie utile / Livelli di grigio (E)



Scala 1 : 32

Posizione della superficie nel locale:
Superficie utile con 0.250 m Zona
margine
Punto contrassegnato:
(83.427 m, 77.520 m, 0.850 m)



Reticolo: 32 x 32 Punti

E_m [lx]
521

E_{min} [lx]
337

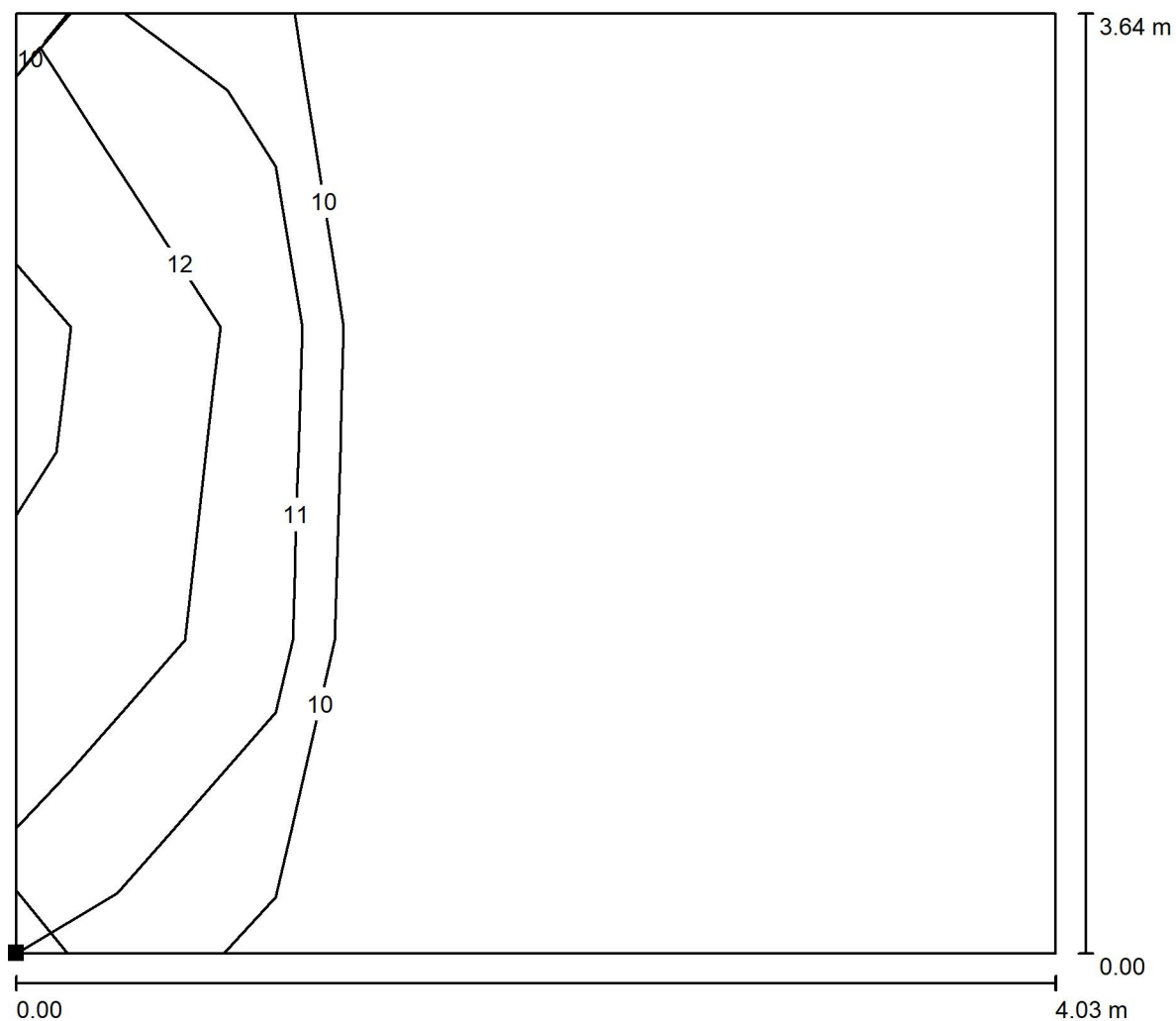
E_{max} [lx]
669

E_{min} / E_m
0.648

E_{min} / E_{max}
0.504



Redattore
Telefono
Fax
e-Mail

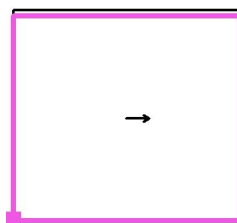
Ufficio Direzione - P. Rialzato / Superficie di calcolo UGR 2 / Isolinee (UGR)

Scala 1 : 29

Posizione della superficie nel locale:

Punto contrassegnato:

(83.177 m, 77.270 m, 1.200 m)



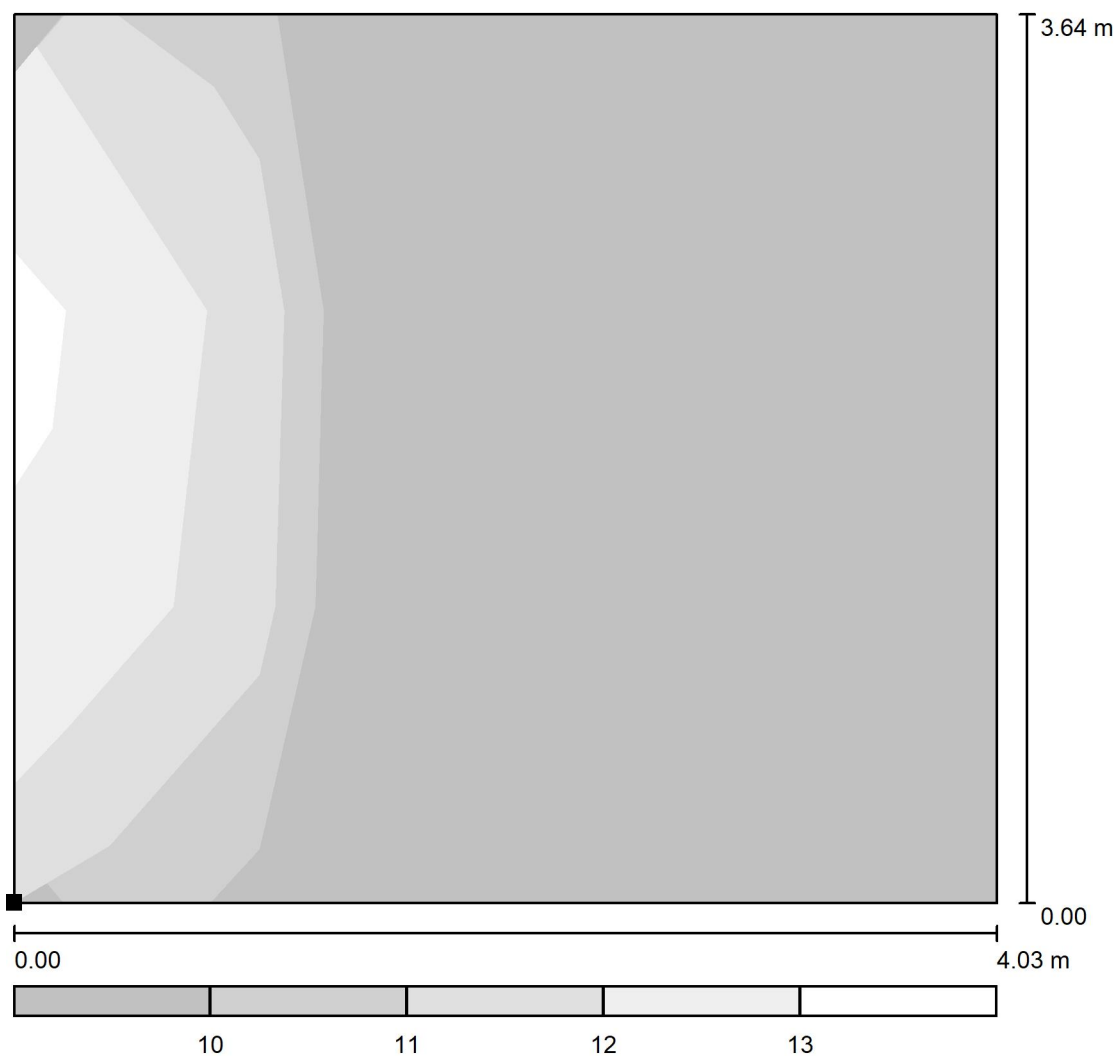
Reticolo: 4 x 3 Punti

Min
/

Max
13

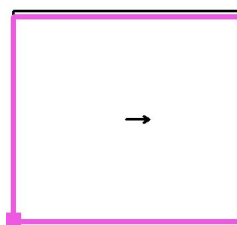


Redattore
Telefono
Fax
e-Mail

Ufficio Direzione - P. Rialzato / Superficie di calcolo UGR 2 / Livelli di grigio (UGR)

Scala 1 : 31

Posizione della superficie nel locale:
Punto contrassegnato:
(83.177 m, 77.270 m, 1.200 m)



Reticolo: 4 x 3 Punti

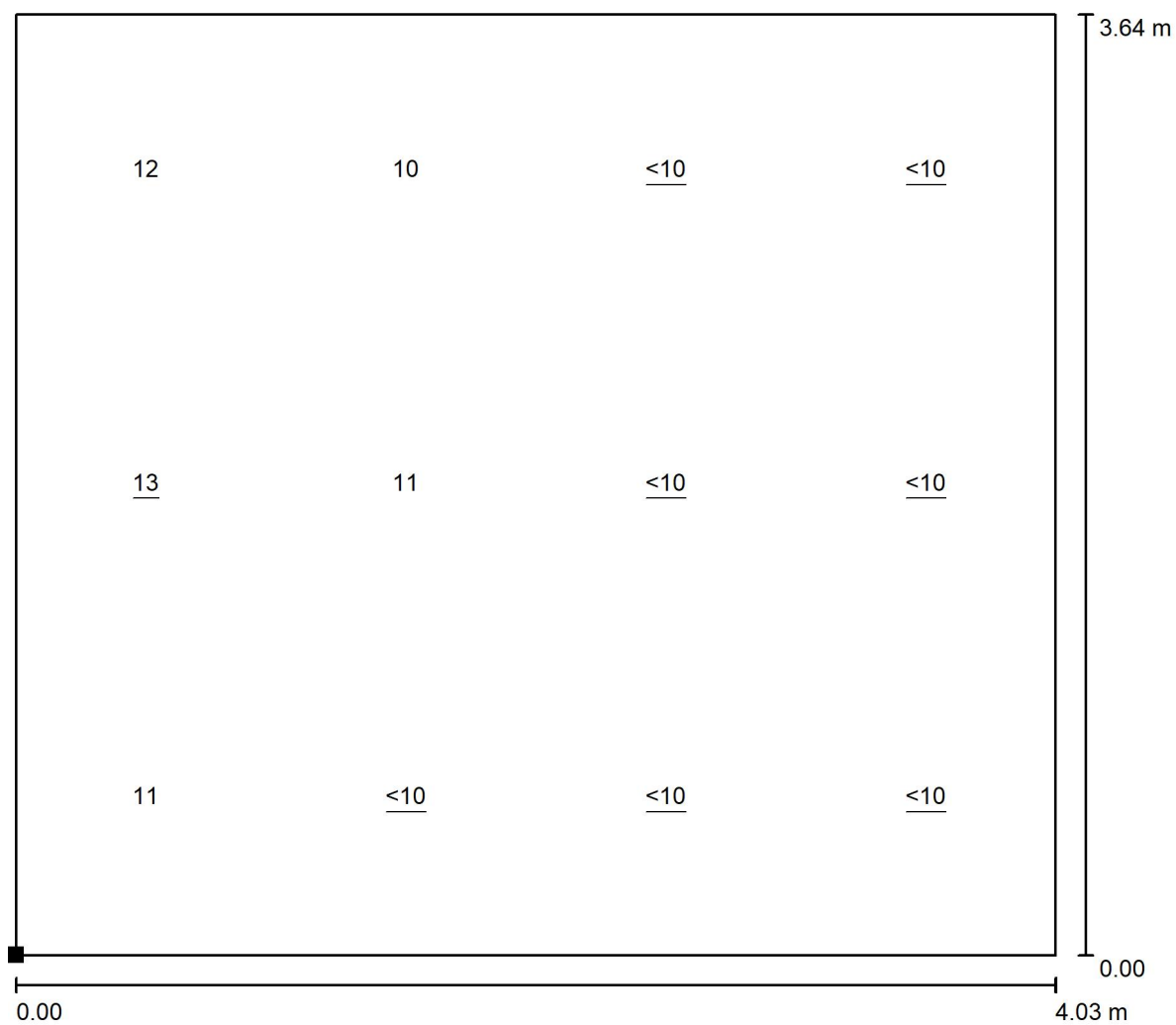
Min
/

Max
13



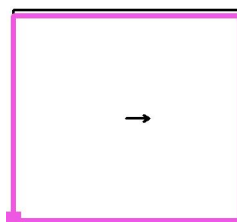
Redattore
Telefono
Fax
e-Mail

Ufficio Direzione - P. Rialzato / Superficie di calcolo UGR 2 / Grafica dei valori (UGR)



Scala 1 : 29

Posizione della superficie nel locale:
Punto contrassegnato:
(83.177 m, 77.270 m, 1.200 m)



Reticolo: 4 x 3 Punti

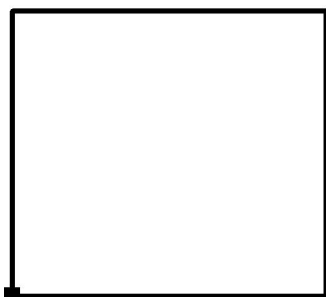
Min
/

Max
13

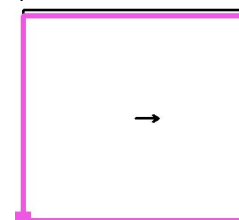


Redattore
Telefono
Fax
e-Mail

Ufficio Direzione - P. Rialzato / Superficie di calcolo UGR 2 / Tabella (UGR)



Posizione della superficie nel locale:
Punto contrassegnato:
(83.177 m, 77.270 m, 1.200 m)



3.031	12	10	/	/
1.819	<u>13</u>	11	/	/
0.606	11	<10	/	/
m	0.504	1.511	2.518	3.525

Attenzione: Le coordinate si riferiscono all'immagine rappresentata sopra.

Reticolo: 4 x 3 Punti

Min
/

Max
13

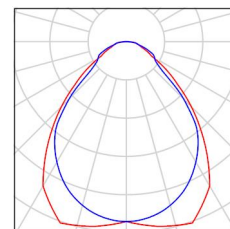


Redattore
Telefono
Fax
e-Mail

Refettorio - P. Rialzato / Lista pezzi lampade

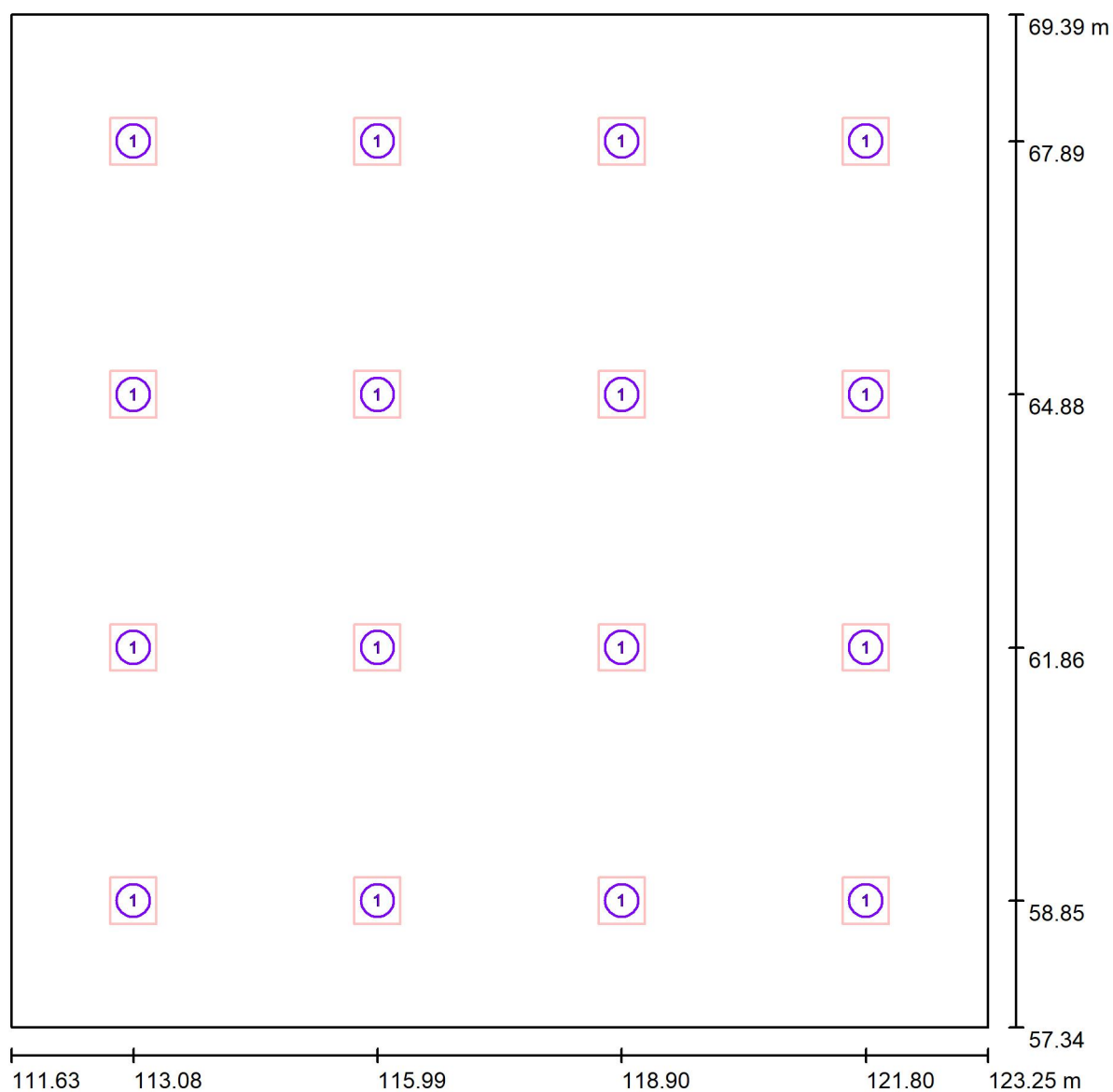
16 Pezzo PANNELLO LED - 30W - UGR 19 - CRI80 -
120LMW - dim.595x595mm
Articolo No.:
Flusso luminoso (Lampada): 3283 lm
Flusso luminoso (Lampadine): 3348 lm
Potenza lampade: 27.6 W
Classificazione lampade secondo CIE: 100
CIE Flux Code: 63 88 97 100 98
Dotazione: 1 x Definito dall'utente (Fattore di
correzione 1.000).

Per un'immagine della
lampada consultare il
nostro catalogo
lampade.





Redattore
Telefono
Fax
e-Mail

Refettorio - P. Rialzato / Lampade (planimetria)

Scala 1 : 84

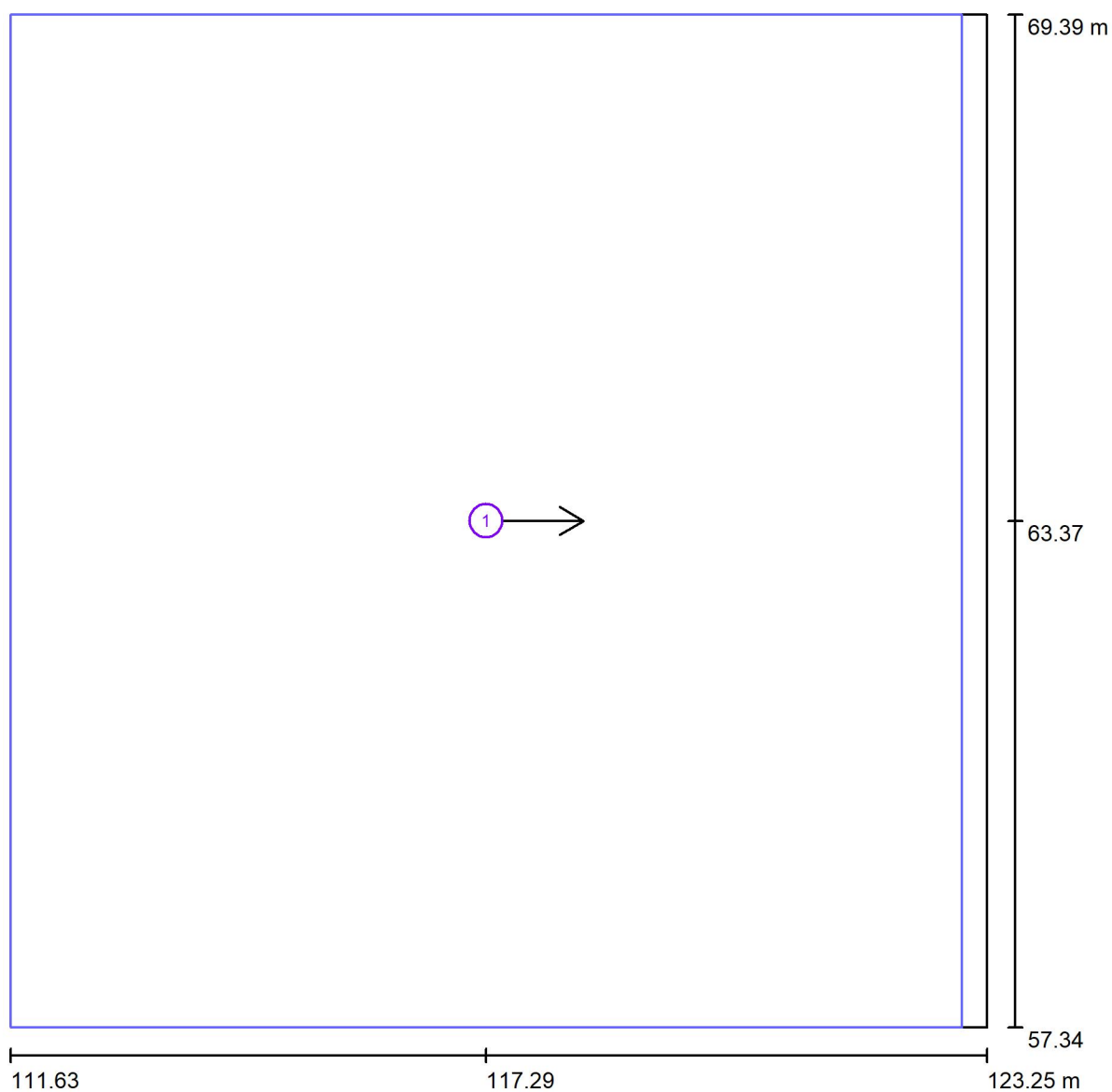
Distinta lampade

No.	Pezzo	Denominazione
1	16	PANNELLO LED - 30W - UGR 19 - CRI80 - 120LMW - dim.595x595mm



Redattore
Telefono
Fax
e-Mail

Refettorio - P. Rialzato / Superfici UGR (lista coordinate)



Scala 1 : 84

Lista superfici UGR

No.	Denominazione	Posizione [m]			Dimensioni [m]		Linea di mira [°]
		X	Y	Z	L	P	
1	Superficie di calcolo UGR 1	117.294	63.369	1.200	11.326	12.051	0.0



Redattore
Telefono
Fax
e-Mail

Refettorio - P. Rialzato / Risultati illuminotecnici

Flusso luminoso sferico: 52524 lm
Potenza totale: 441.6 W
Fattore di manutenzione: 0.80
Zona margine: 0.250 m

Superficie	Illuminamenti medi [lx]			Coefficiente di riflessione [%]	Luminanza medio [cd/m²]
	diretto	indiretto	totale		
Superficie utile	261	119	380	/	/
Pavimento	226	124	350	40	45
Soffitto	0.00	140	140	80	36
Parete 1	72	126	198	70	44
Parete 2	74	126	200	70	45
Parete 3	72	126	198	70	44
Parete 4	74	126	200	70	44

Regolarità sulla superficie utile

E_{\min} / E_m : 0.633 (1:2)

E_{\min} / E_{\max} : 0.510 (1:2)

UGR

Parete sinistra

Parete inferiore

(CIE, SHR = 0.25.)

Longitudinale-

18

18

Trasversale

18

18

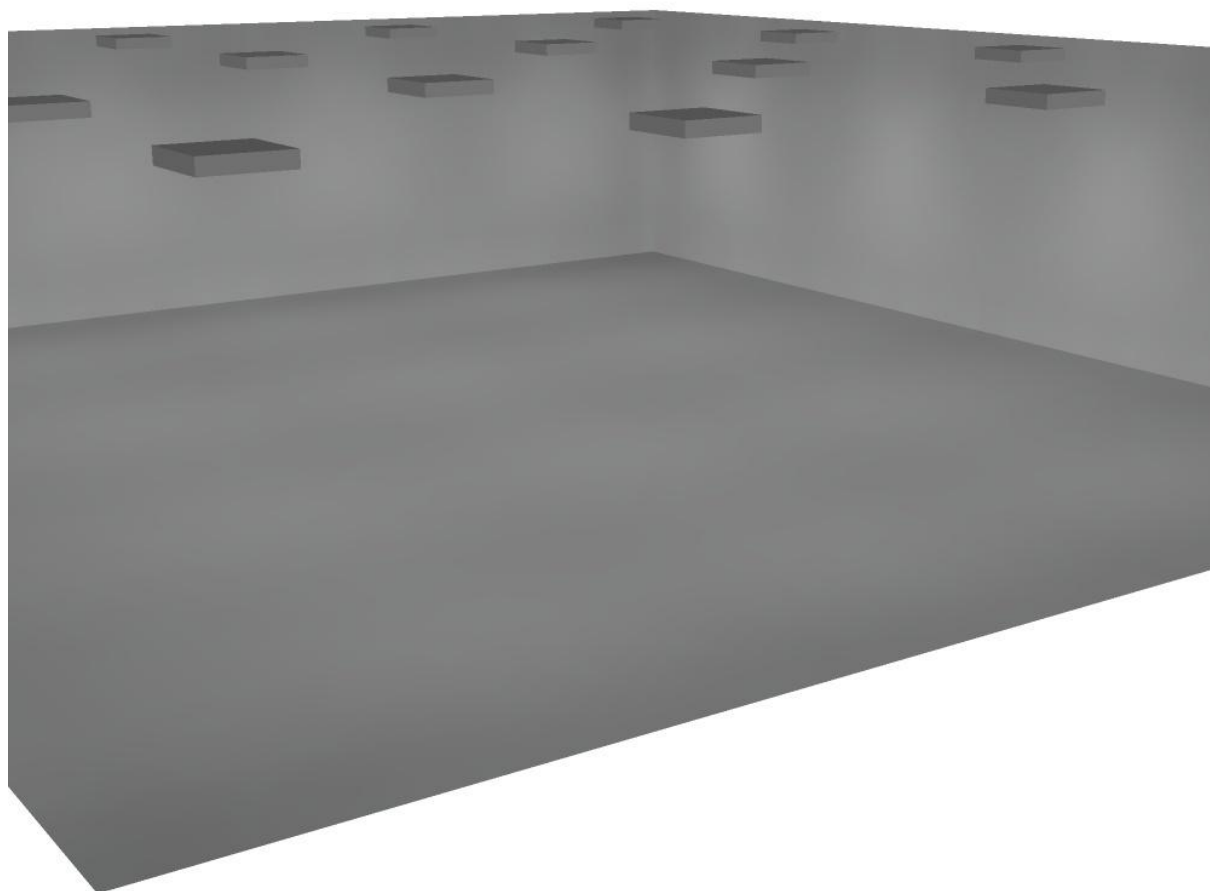
verso l'asse
lampade

Potenza allacciata specifica: 3.15 W/m² = 0.83 W/m²/100 lx (Base: 140.06 m²)



Redattore
Telefono
Fax
e-Mail

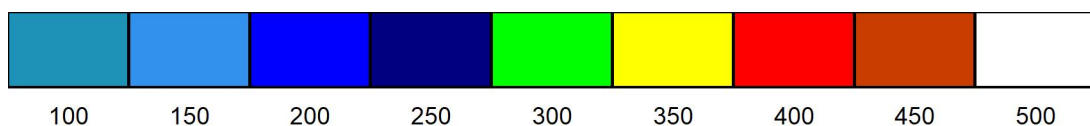
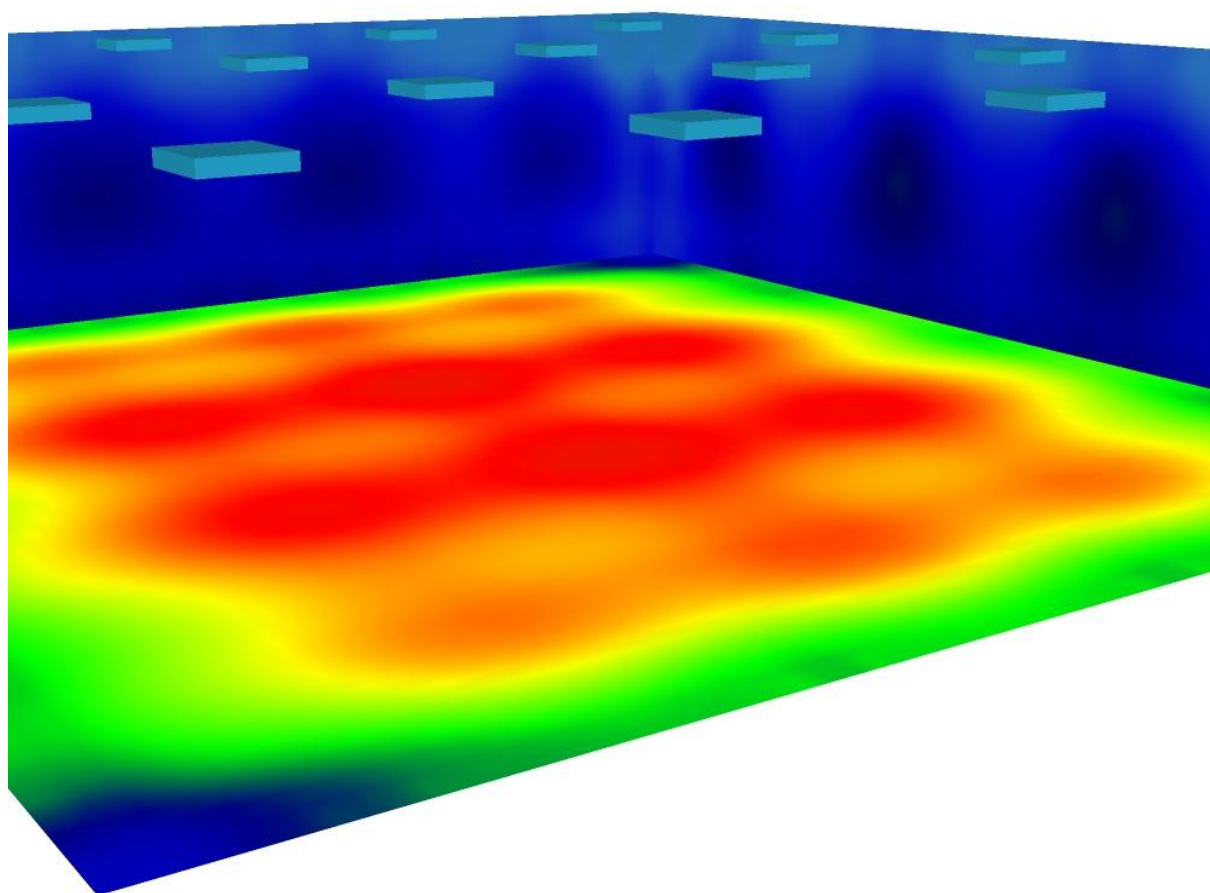
Refettorio - P. Rialzato / Rendering 3D





Redattore
Telefono
Fax
e-Mail

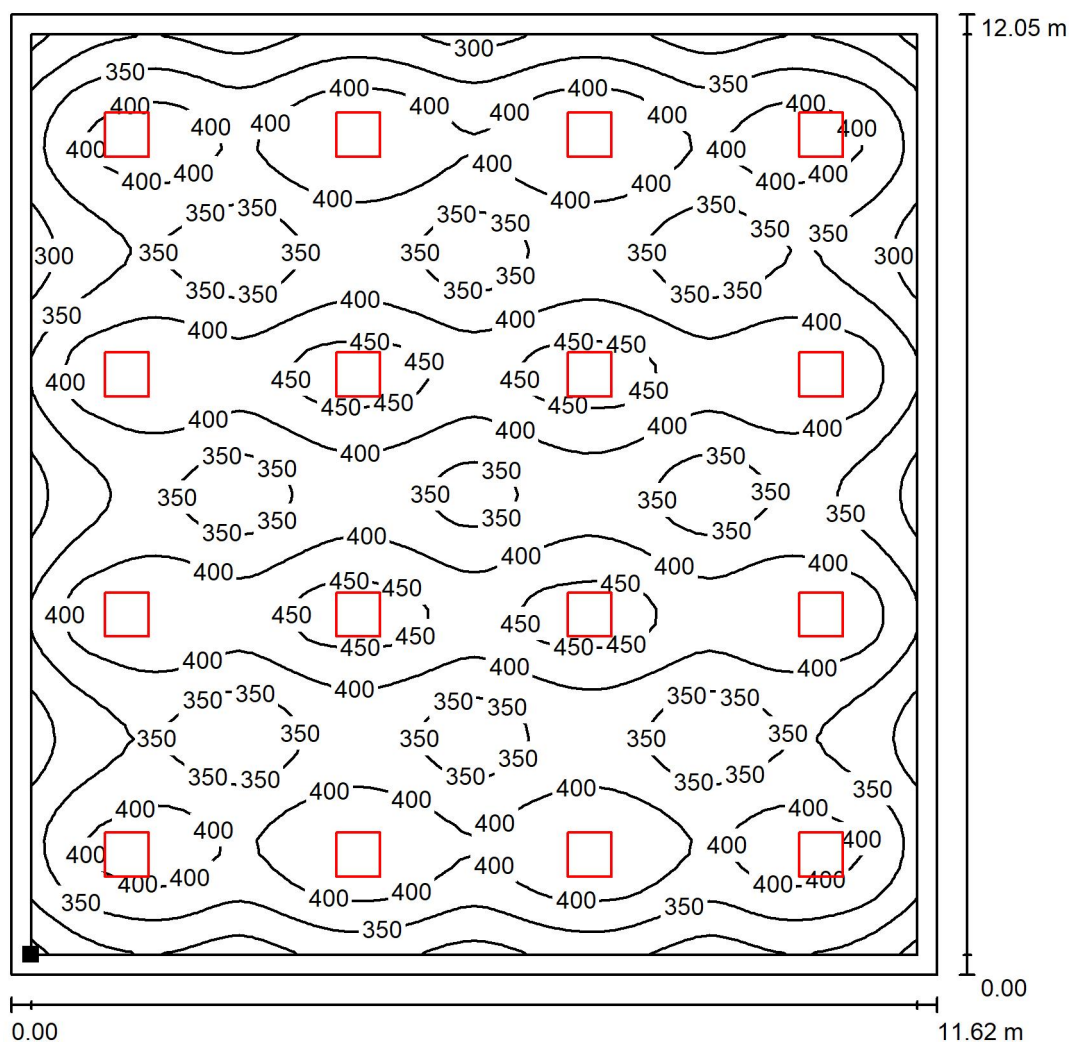
Refettorio - P. Rialzato / Rendering colori sfalsati



lx

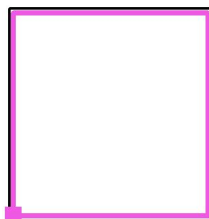
Redattore
Telefono
Fax
e-Mail

Refettorio - P. Rialzato / Superficie utile / Isolinee (E)



Valori in Lux, Scala 1 : 95

Posizione della superficie nel locale:
Superficie utile con 0.250 m Zona
margine
Punto contrassegnato:
(111.882 m, 57.594 m, 0.850 m)



Reticolo: 64 x 64 Punti

E_m [lx]
380

E_{min} [lx]
241

E_{max} [lx]
473

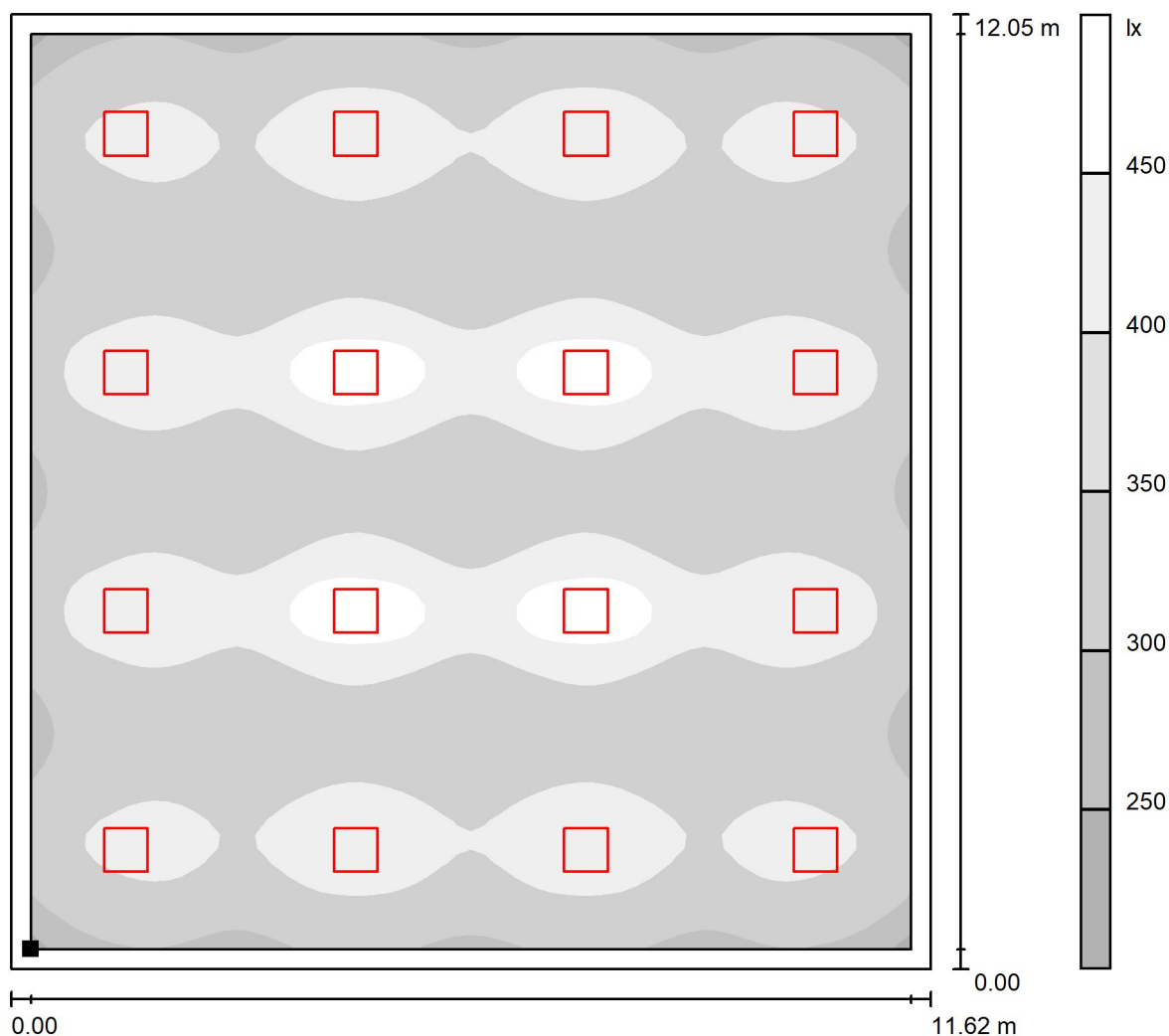
E_{min} / E_m
0.633

E_{min} / E_{max}
0.510



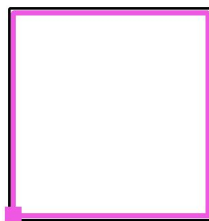
Redattore
Telefono
Fax
e-Mail

Refettorio - P. Rialzato / Superficie utile / Livelli di grigio (E)



Scala 1 : 95

Posizione della superficie nel locale:
Superficie utile con 0.250 m Zona
margine
Punto contrassegnato:
(111.882 m, 57.594 m, 0.850 m)



Reticolo: 64 x 64 Punti

E_m [lx]
380

E_{min} [lx]
241

E_{max} [lx]
473

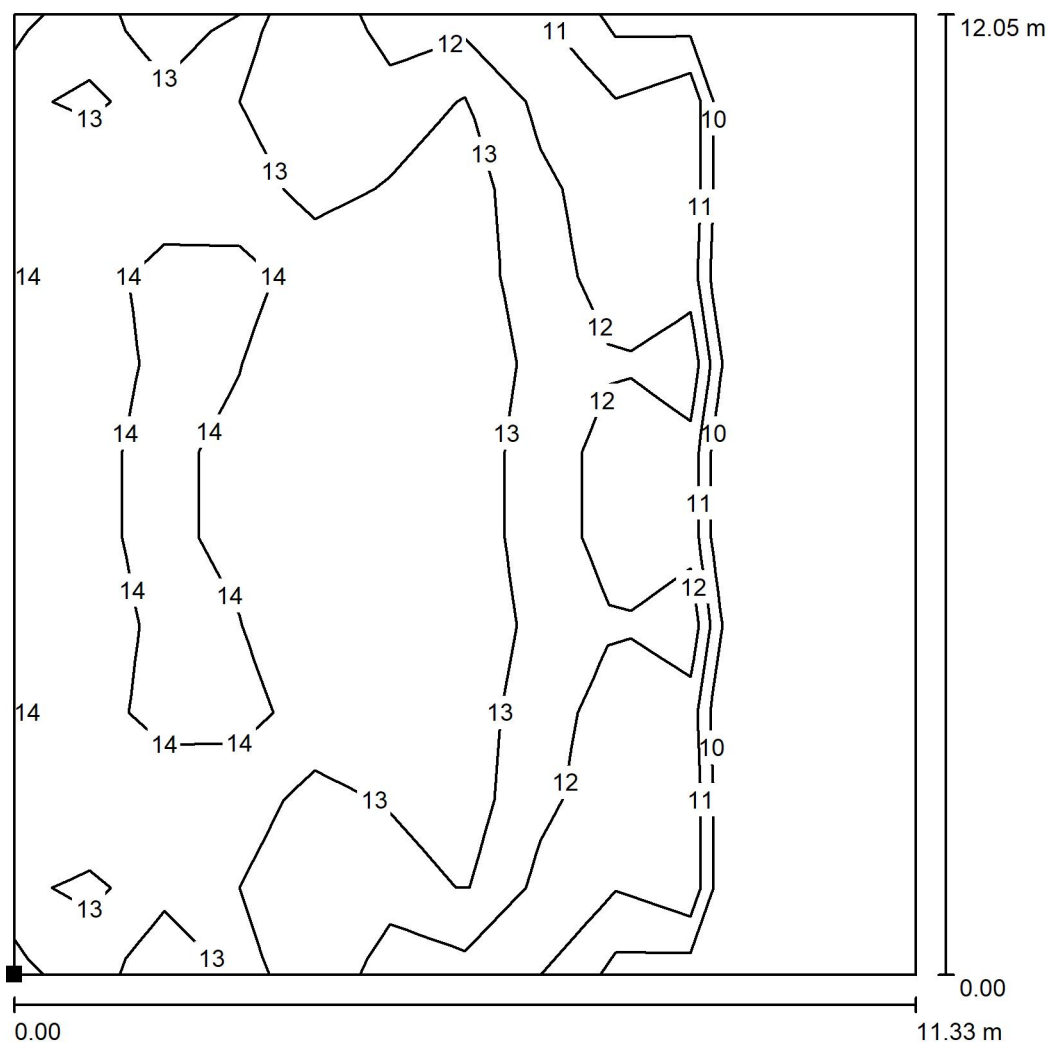
E_{min} / E_m
0.633

E_{min} / E_{max}
0.510



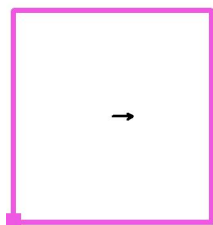
Redattore
Telefono
Fax
e-Mail

Refettorio - P. Rialzato / Superficie di calcolo UGR 1 / Isolinee (UGR)



Scala 1 : 95

Posizione della superficie nel locale:
Punto contrassegnato:
(111.631 m, 57.344 m, 1.200 m)



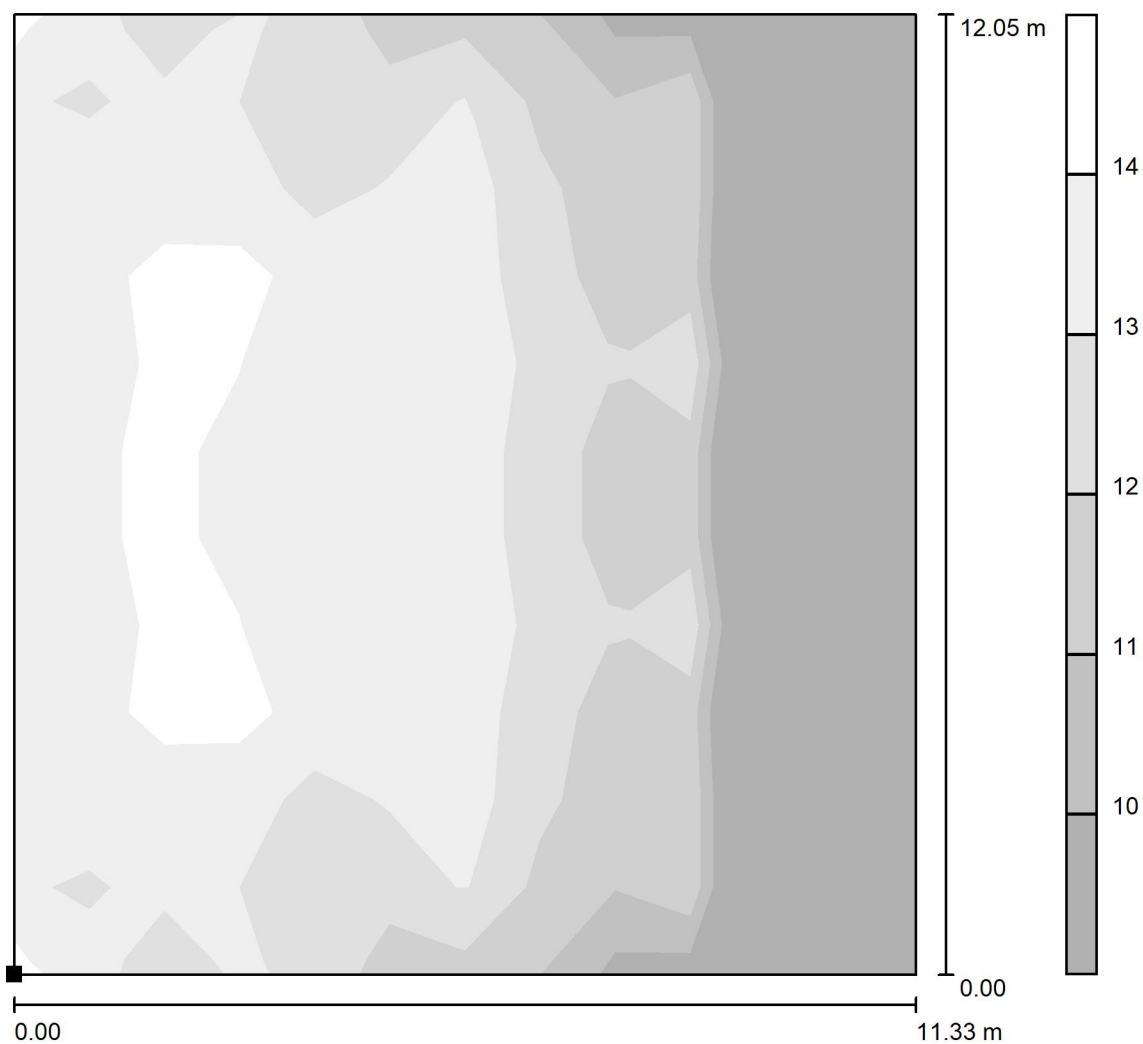
Reticolo: 11 x 12 Punti

Min
/

Max
15

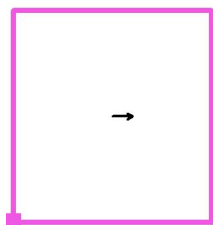


Redattore
Telefono
Fax
e-Mail

Refettorio - P. Rialzato / Superficie di calcolo UGR 1 / Livelli di grigio (UGR)

Scala 1 : 95

Posizione della superficie nel locale:
Punto contrassegnato:
(111.631 m, 57.344 m, 1.200 m)



Reticolo: 11 x 12 Punti

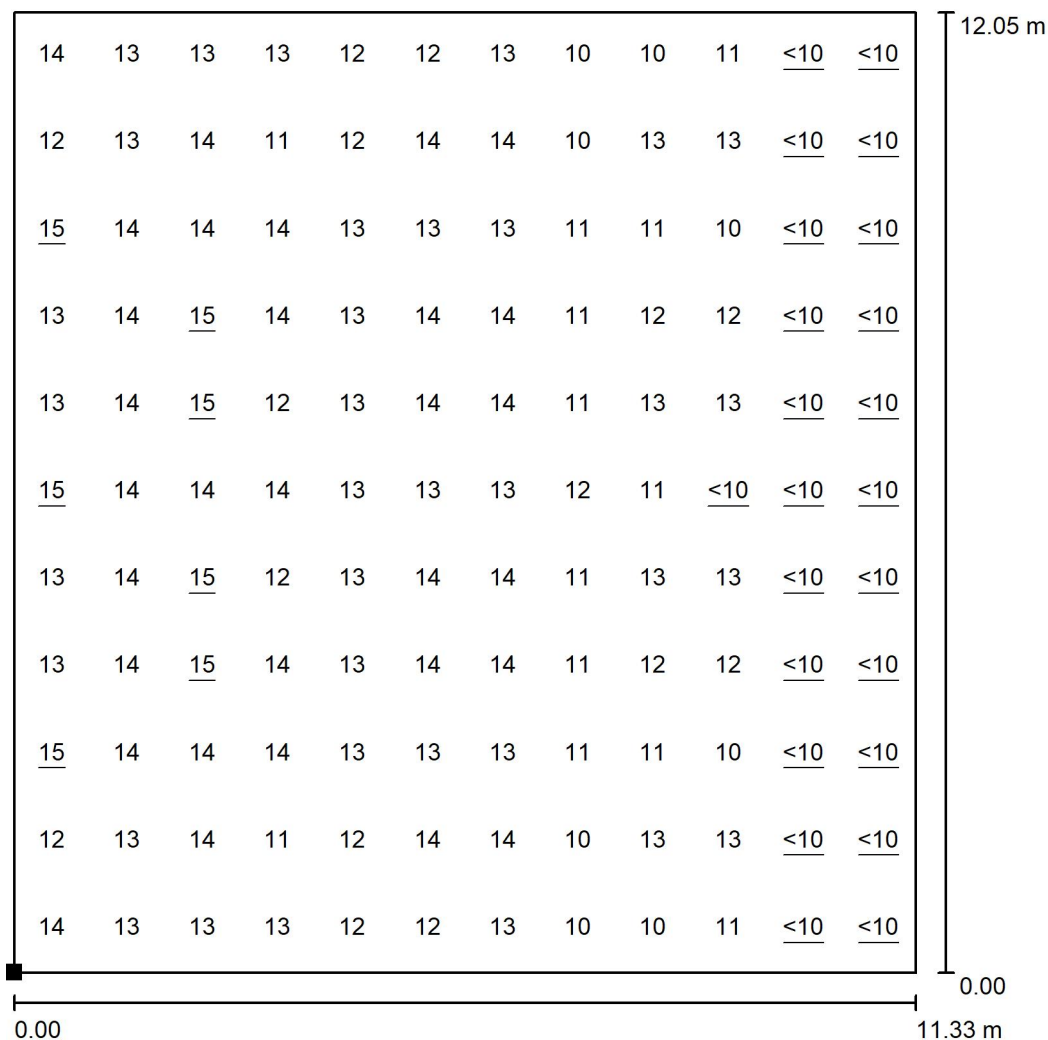
Min
/

Max
15



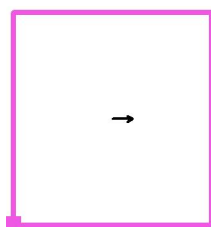
Redattore
Telefono
Fax
e-Mail

Refettorio - P. Rialzato / Superficie di calcolo UGR 1 / Grafica dei valori (UGR)



Scala 1 : 95

Posizione della superficie nel locale:
Punto contrassegnato:
(111.631 m, 57.344 m, 1.200 m)



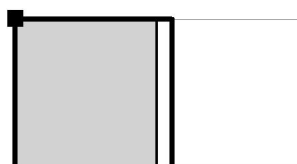
Reticolo: 11 x 12 Punti



Min
/

Max
15

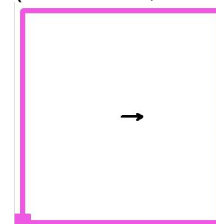
Redattore
Telefono
Fax
e-Mail

Refettorio - P. Rialzato / Superficie di calcolo UGR 1 / Tabella (UGR)



 Riquadro corrente
 Altri riquadri

Posizione della superficie nel locale:
Punto contrassegnato:
(111.631 m, 57.344 m, 1.200 m)



10.854	14	12	<u>15</u>	13	13	<u>15</u>	13	13	<u>15</u>	12
9.910	13	13	14	14	14	14	14	14	14	13
8.966	13	14	14	<u>15</u>	<u>15</u>	14	<u>15</u>	<u>15</u>	14	14
8.023	13	11	14	14	12	14	12	14	14	11
7.079	12	12	13	13	13	13	13	13	13	12
6.135	12	14	13	14	14	13	14	14	13	14
5.191	13	14	13	14	14	13	14	14	13	14
4.247	10	10	11	11	11	12	11	11	11	10
3.303	10	13	11	12	13	11	13	12	11	13
2.360	11	13	10	12	13	<10	13	12	10	13
1.416	/	/	/	/	/	/	/	/	/	/
0.472	/	/	/	/	/	/	/	/	/	/
m	0.548	1.643	2.739	3.834	4.930	6.025	7.121	8.216	9.312	10.407

Attenzione: Le coordinate si riferiscono all'immagine rappresentata sopra.

Reticolo: 11 x 12 Punti

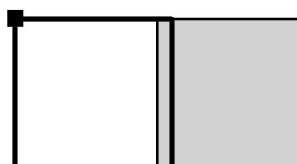
Min
/

Max
15



Redattore
Telefono
Fax
e-Mail

Refettorio - P. Rialzato / Superficie di calcolo UGR 1 / Tabella (UGR)

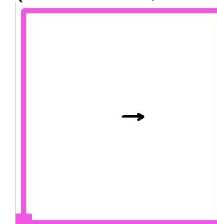


☐ Riquadro corrente
☐ Altri riquadri

Posizione della superficie nel locale:

Punto contrassegnato:

(111.631 m, 57.344 m, 1.200 m)



10.854	14
9.910	13
8.966	13
8.023	13
7.079	12
6.135	12
5.191	13
4.247	10
3.303	10
2.360	11
1.416	/
0.472	/
m 11.503	

Attenzione: Le coordinate si riferiscono all'immagine rappresentata sopra.

Reticolo: 11 x 12 Punti

Min
/

Max
15

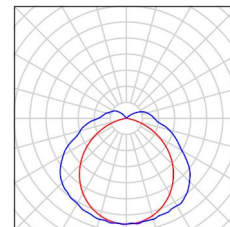


Redattore
Telefono
Fax
e-Mail

Cucina - P. Rialzato / Lista pezzi lampade

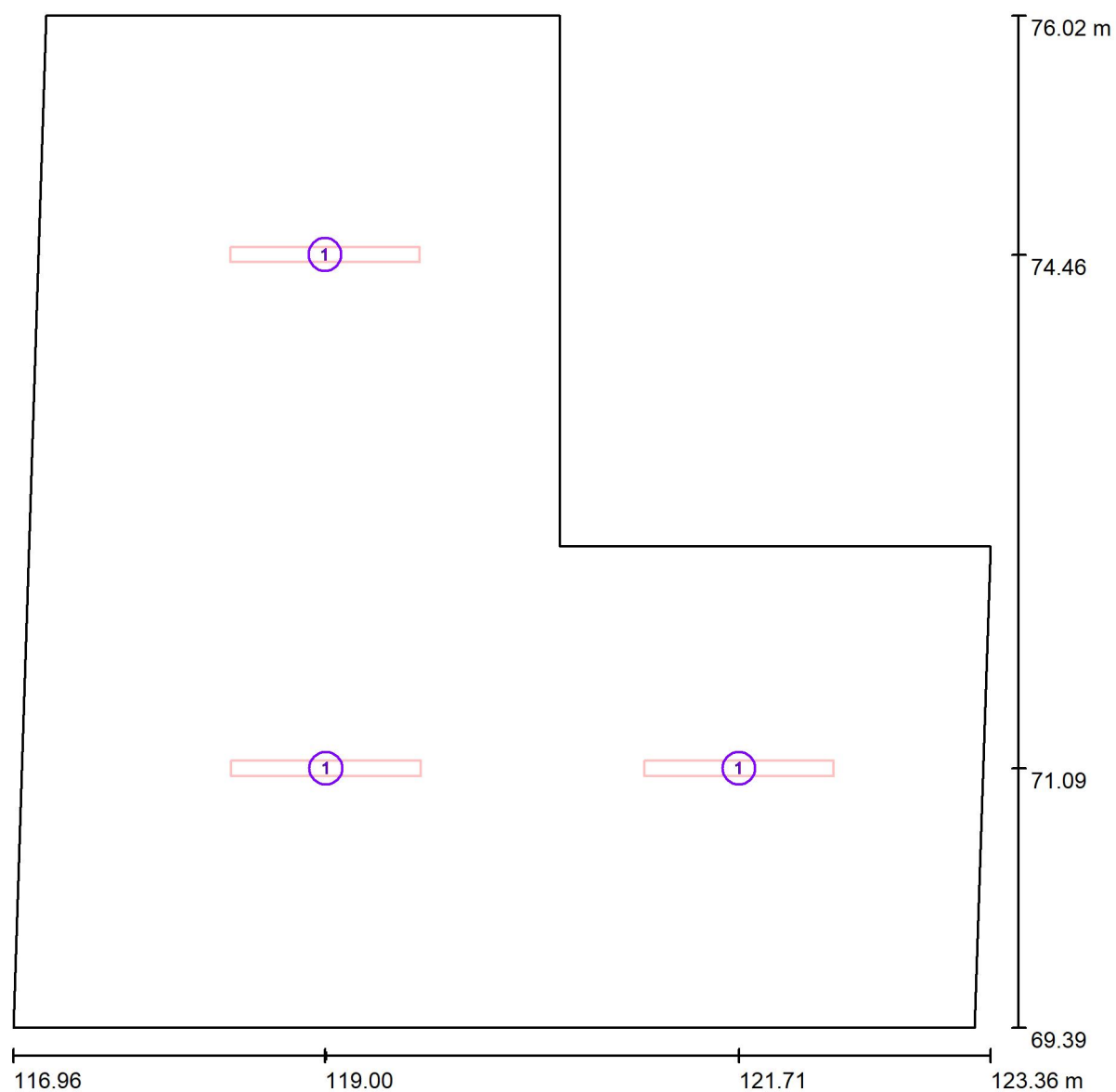
3 Pezzo PLAFONIERA STAGNA TUBI LED - 36W -
CRI80 - 160LMW - dim. 1200mm
Articolo No.:
Flusso luminoso (Lampada): 5583 lm
Flusso luminoso (Lampadine): 5583 lm
Potenza lampade: 35.6 W
Classificazione lampade secondo CIE: 90
CIE Flux Code: 41 72 90 90 100
Dotazione: 1 x LED - 36W - CRI80 - 160LMW
(Fattore di correzione 1.000).

Per un'immagine della
lampada consultare il
nostro catalogo
lampade.





Redattore
Telefono
Fax
e-Mail

Cucina - P. Rialzato / Lampade (planimetria)

Scala 1 : 46

Distinta lampade

No.	Pezzo	Denominazione
1	3	PLAFONIERA STAGNA TUBI LED - 36W - CRI80 - 160LMW - dim. 1200mm


 Redattore
 Telefono
 Fax
 e-Mail

Cucina - P. Rialzato / Risultati illuminotecnici

Flusso luminoso sferico: 16749 lm
 Potenza totale: 106.8 W
 Fattore di manutenzione: 0.80
 Zona margine: 0.250 m

Superficie	Illuminamenti medi [lx]			Coefficiente di riflessione [%]	Luminanza medio [cd/m²]
	diretto	indiretto	totale		
Superficie utile	211	296	507	/	/
Pavimento	144	299	442	70	99
Soffitto	0.00	322	322	80	82
Parete 1	123	303	425	80	108
Parete 2	78	315	393	80	100
Parete 3	116	312	428	80	109
Parete 4	86	295	381	80	97
Parete 5	103	292	395	80	101
Parete 6	75	308	383	80	98

Regolarità sulla superficie utile

E_{\min} / E_{\max} : 0.771 (1:1)

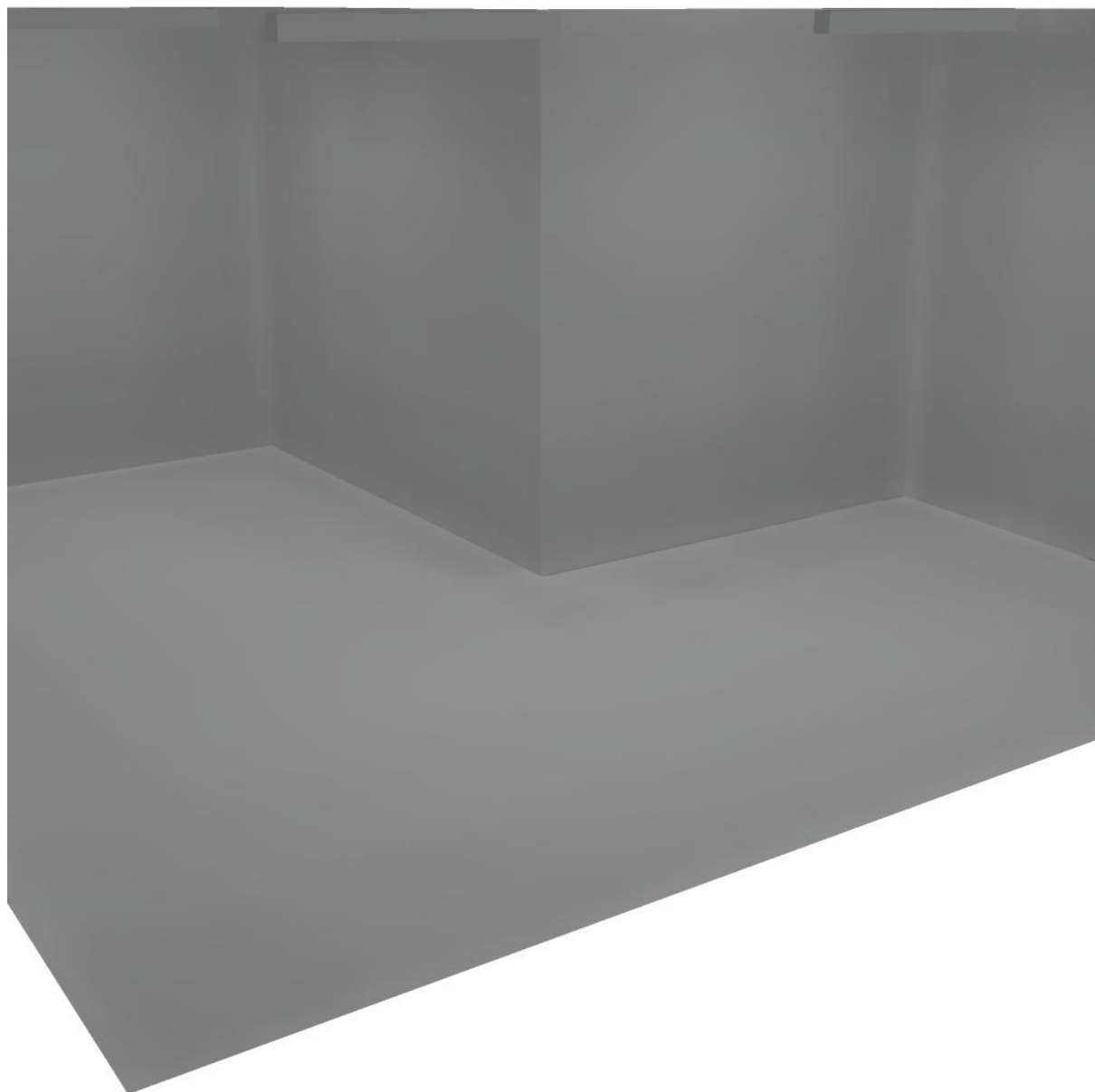
E_{\min} / E_{\max} : 0.657 (1:2)

Potenza allacciata specifica: $3.37 \text{ W/m}^2 = 0.66 \text{ W/m}^2/100 \text{ lx}$ (Base: 31.74 m^2)



Redattore
Telefono
Fax
e-Mail

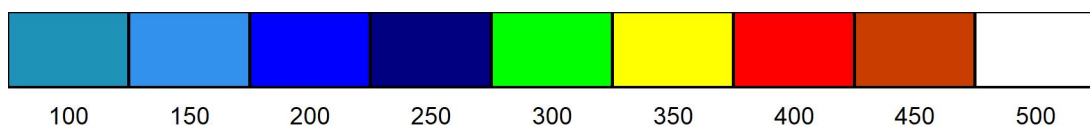
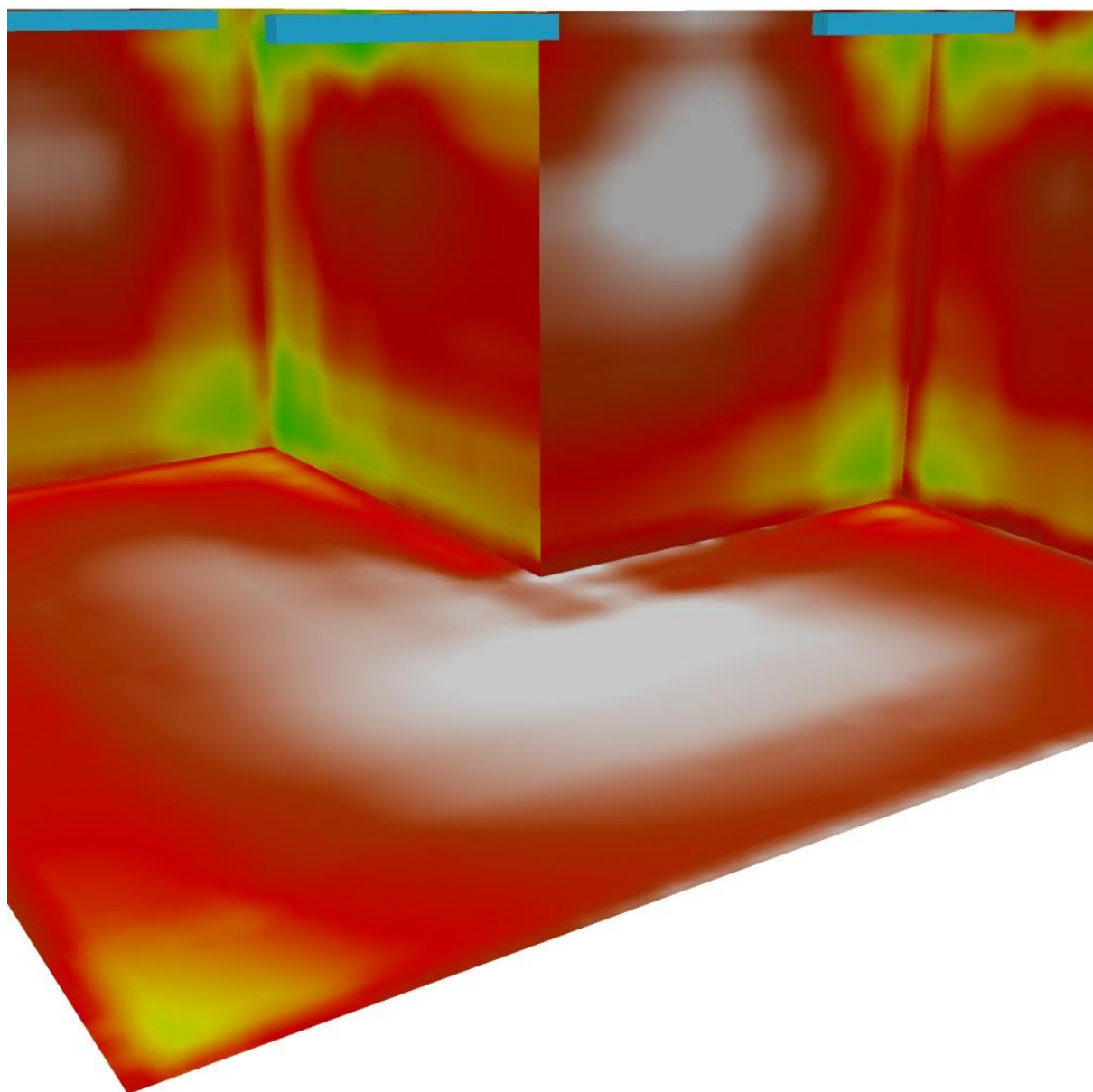
Cucina - P. Rialzato / Rendering 3D





Redattore
Telefono
Fax
e-Mail

Cucina - P. Rialzato / Rendering colori sfalsati

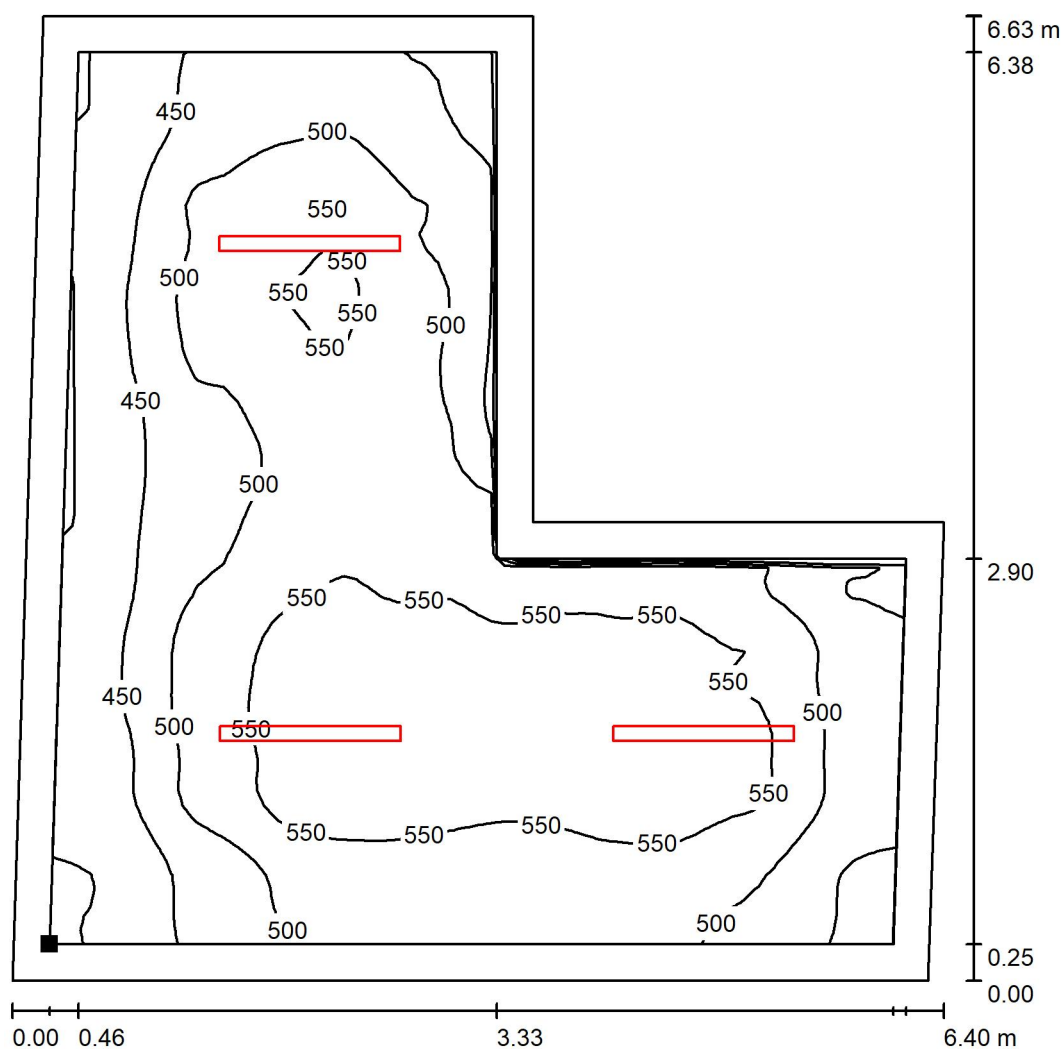


lx



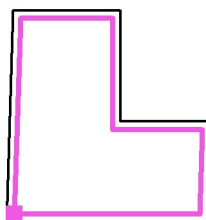
Redattore
Telefono
Fax
e-Mail

Cucina - P. Rialzato / Superficie utile / Isolinee (E)



Valori in Lux, Scala 1 : 52

Posizione della superficie nel locale:
Superficie utile con 0.250 m Zona
margine
Punto contrassegnato:
(117.214 m, 69.644 m, 0.850 m)



Reticolo: 64 x 64 Punti

E_m [lx]
507

E_{min} [lx]
391

E_{max} [lx]
596

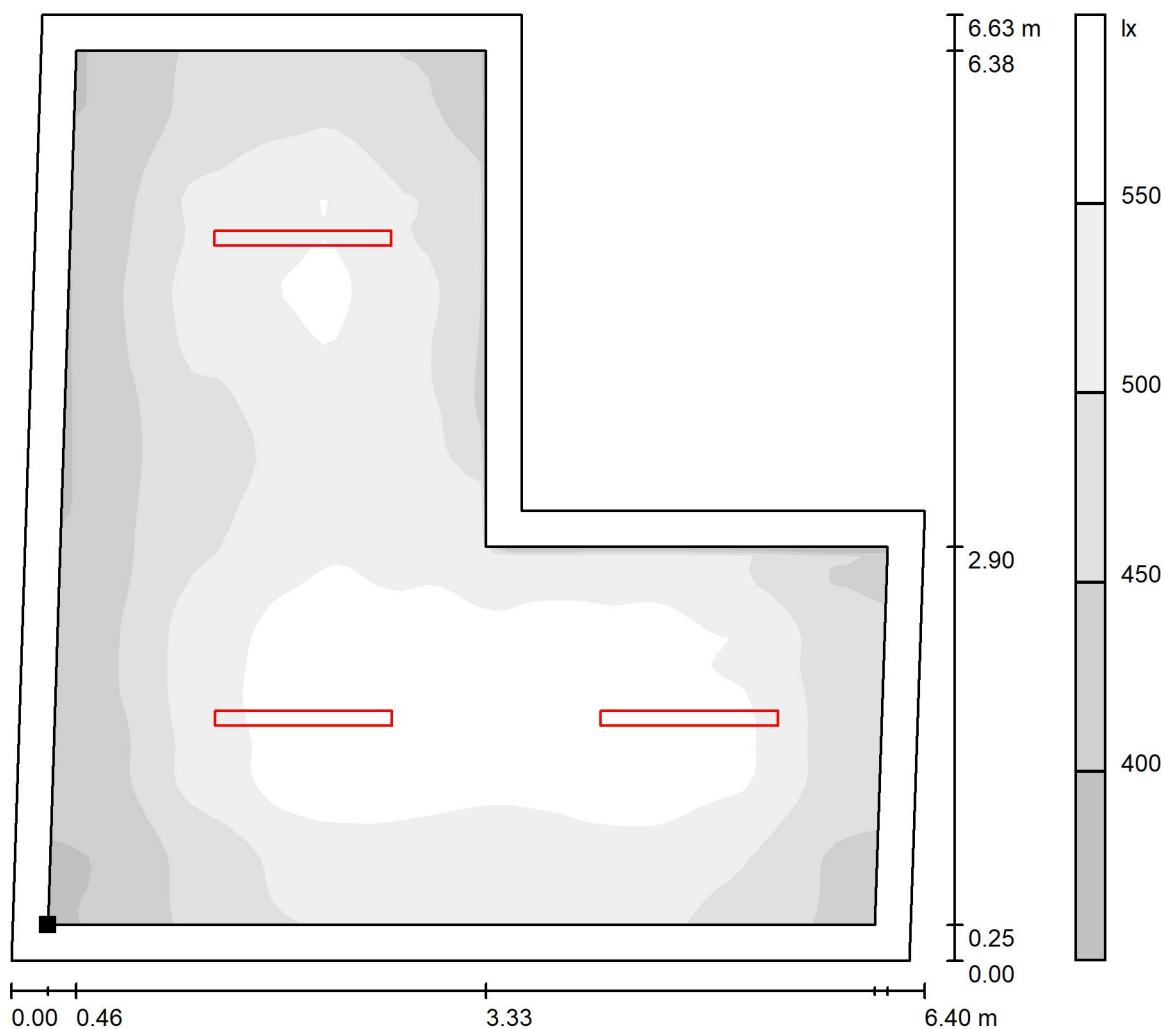
E_{min} / E_m
0.771

E_{min} / E_{max}
0.657



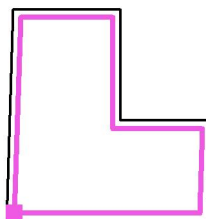
Redattore
Telefono
Fax
e-Mail

Cucina - P. Rialzato / Superficie utile / Livelli di grigio (E)



Scala 1 : 53

Posizione della superficie nel locale:
Superficie utile con 0.250 m Zona
margine
Punto contrassegnato:
(117.214 m, 69.644 m, 0.850 m)



Reticolo: 64 x 64 Punti

E_m [lx]
507

E_{min} [lx]
391

E_{max} [lx]
596

E_{min} / E_m
0.771

E_{min} / E_{max}
0.657