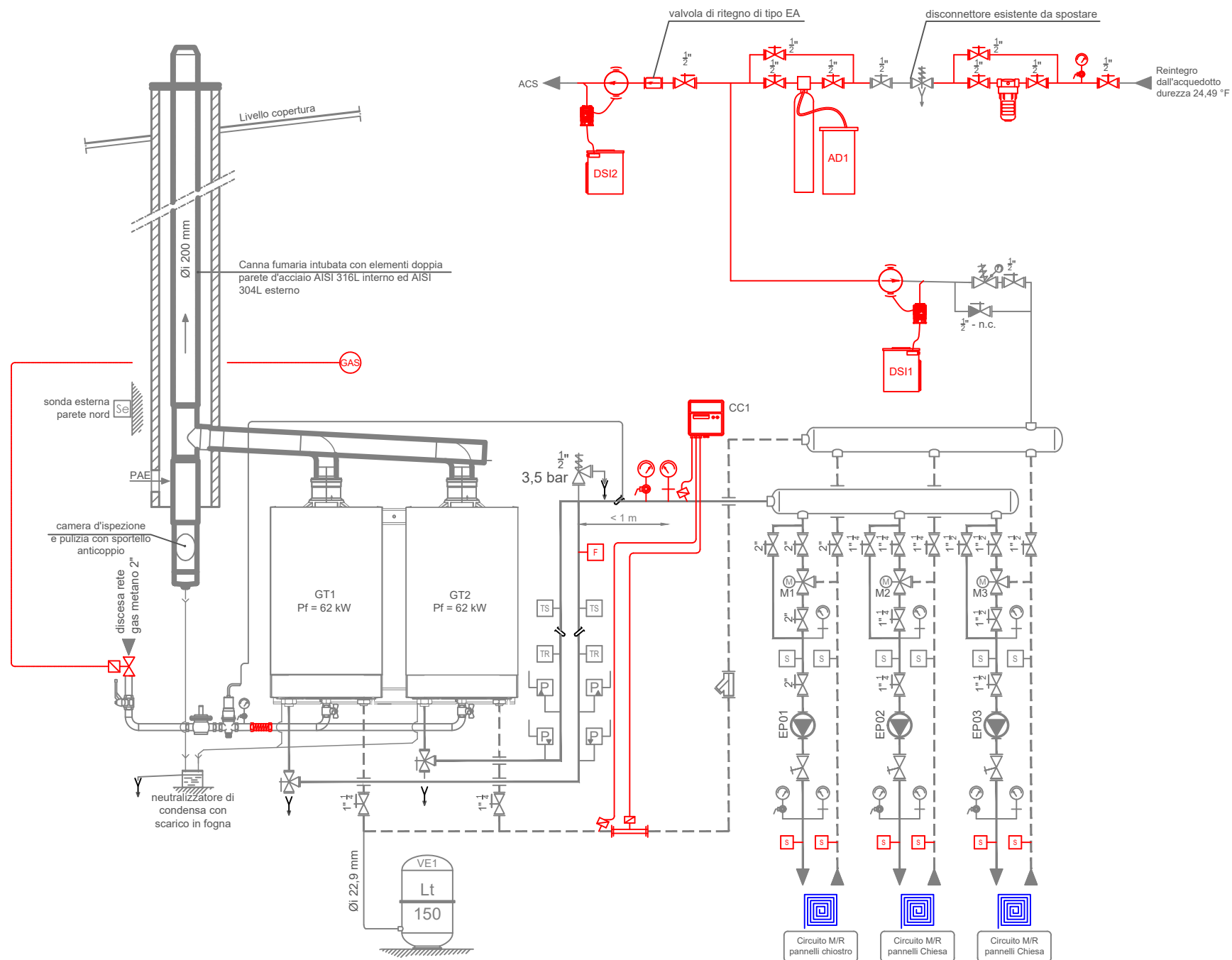








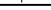


LEGENDA TUBAZIONI



IL RAGGIO DI CURVATURA "R", PER LE TUBAZIONI DI COLLEGAMENTO FRA GRUPPO TERMICO / IMPIANTO E VASI D'ESPANSIONE CHIUSI, AVRA' SEMPRE UN RAGGIO DI CURVATURA NON INFERIORE AD 1,5 VOLTE IL DIAMETRO INTERNO DELLA TUBAZIONE STESSA

	Nuove costruzioni		Impianto esistente
---	-------------------	---	--------------------

Legenda	
	Termometro, fondo scala 120 °C
	Manometro, fondo scala 6 bar
	Valvola di sicurezza
	Bitermostato di regolazione e blocco
	Pressostato di massima
	Pressostato di minima
	Valvola a sfera, d'intercettazione manuale
	Elettropompa singola
	Elettropompa gemellare

LEGENDA COMPONENTI

GT1-2: Generatore di calore modulare a gas a condensazione Pt 50/30°C = 14,1-63,4 kW Pt 80/60°C = 12,6-58,9 kW Pf = 13-62 kW	EP2: Elettropompa singola esistente
	EP3: Elettropompa singola esistente
AD1: Addolcitore automatico a singola colonna, completo di contenitore per salamoia Capacità ciclica = 230 mc x °F Qmax = 3 mc/h	M1: Valvola a di regolazione a due vie esistente
	M2: Valvola a di regolazione a due vie esistente
DSI1: Gruppo di dosaggio per acqua di impianto con protettivo filmante anticorrosivo e antincrostante	M3: Valvola a di regolazione a due vie esistente
DSI2: Gruppo di dosaggio per acqua di impianto con protettivo filmante anticorrosivo e antincrostante ad uso alimentare	VE1: Vasi di espansione a membrana INAIL; Capacità = 150 Precarica = 1,5 bar
EP1: Elettropompa singola esistente	CC1 Contacalorie ad ultrasuoni DN32