



Comune | Missaglia
Sistema edificio-impianto: MIS02



Progettazione esecutiva interventi di riqualificazione tecnologica ed energetica degli edifici del consorzio dei comuni in provincia di Lecco.

oggetto | **PROGETTO ESECUTIVO**

documento | **Studio illuminotecnico e schede tecniche dei corpi illuminanti**

Cod. doc | **ESE.MIS02.ELE.ILL**

Sistema edificio-impianto | **Ex Scuola Maresso Missaglia**

revisione | **PRIMA EMISSIONE**

data | **18 GENNAIO 2019**

SIRAM SpA - RELAMPING MISSAGLIA

EX SCUOLA MARESSO
23873 Missaglia (LC)

relamping edifici comunali

Data: 21.03.2019
Redattore:



Redattore
Telefono
Fax
e-Mail

Indice

SIRAM SpA - RELAMPING MISSAGLIA

Copertina progetto	1
Indice	2

PANNELLO LED - 30W - UGR 19 - CRI80 - 120LMW - dim.595x595mm

Scheda tecnica apparecchio	5
----------------------------	---

PANNELLO LED - 30W - UGR 19 - CRI80 - 120LMW - dim.595x595mm

Tabella UGR	6
-------------	---

PANNELLO LED - 30W - UGR 19 - CRI80 - 120LMW - dim.295x1195mm

Scheda tecnica apparecchio	7
----------------------------	---

PANNELLO LED - 30W - UGR 19 - CRI80 - 120LMW - dim.295x1195mm

Tabella UGR	8
-------------	---

Ufficio 1 Posta - P. Terra

Lista pezzi lampade	9
Lampade (planimetria)	10
Superfici UGR (lista coordinate)	11
Risultati illuminotecnici	12
Rendering 3D	13
Rendering colori sfalsati	14

Superfici locale

Superficie utile

Isolinee (E)	15
Livelli di grigio (E)	16

Superficie di calcolo UGR 6

Isolinee (UGR)	17
Livelli di grigio (UGR)	18
Grafica dei valori (UGR)	19
Tabella (UGR)	20

Farmacia - P. Terra

Lista pezzi lampade	21
Lampade (planimetria)	22
Superfici UGR (lista coordinate)	23
Risultati illuminotecnici	24
Rendering 3D	25
Rendering colori sfalsati	26

Superfici locale

Superficie utile

Isolinee (E)	27
Livelli di grigio (E)	28

Superficie di calcolo UGR 2

Isolinee (UGR)	29
Livelli di grigio (UGR)	30
Grafica dei valori (UGR)	31
Tabella (UGR)	32

Ufficio 2 Posta - P. Terra

Lista pezzi lampade	33
Lampade (planimetria)	34
Risultati illuminotecnici	35
Rendering 3D	36
Rendering colori sfalsati	37

Superfici locale

Superficie utile

Isolinee (E)	38
Livelli di grigio (E)	39

Ambulatorio 1 - P. Terra



Redattore
Telefono
Fax
e-Mail

Indice

Lista pezzi lampade	40
Lampade (planimetria)	41
Risultati illuminotecnici	42
Rendering 3D	43
Rendering colori sfalsati	44
Superfici locale	
Superficie utile	
Isolinee (E)	45
Livelli di grigio (E)	46
Ambulatorio Sala Attesa - P. Terra	
Lista pezzi lampade	47
Lampade (planimetria)	48
Risultati illuminotecnici	49
Rendering 3D	50
Rendering colori sfalsati	51
Superfici locale	
Superficie utile	
Isolinee (E)	52
Livelli di grigio (E)	53
Corridoio - P. Terra	
Lista pezzi lampade	54
Lampade (planimetria)	55
Risultati illuminotecnici	56
Rendering 3D	57
Rendering colori sfalsati	58
Superfici locale	
Superficie utile	
Isolinee (E)	59
Livelli di grigio (E)	60
Ufficio Tipo 1 - P. Primo	
Lista pezzi lampade	61
Lampade (planimetria)	62
Superfici UGR (lista coordinate)	63
Risultati illuminotecnici	64
Rendering 3D	65
Rendering colori sfalsati	66
Superfici locale	
Superficie utile	
Isolinee (E)	67
Livelli di grigio (E)	68
Superficie di calcolo UGR 1	
Isolinee (UGR)	69
Livelli di grigio (UGR)	70
Grafica dei valori (UGR)	71
Tabella (UGR)	72
Ufficio Tipo 2 - P. Primo	
Lista pezzi lampade	73
Lampade (planimetria)	74
Risultati illuminotecnici	75
Rendering 3D	76
Rendering colori sfalsati	77
Superfici locale	
Superficie utile	
Isolinee (E)	78



Redattore
Telefono
Fax
e-Mail

Indice

Livelli di grigio (E)

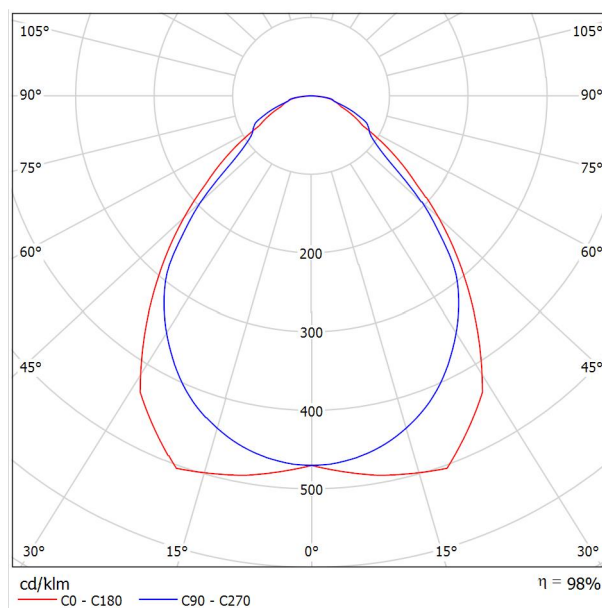
79

Redattore
Telefono
Fax
e-Mail

PANNELLO LED - 30W - UGR 19 - CRI80 - 120LMW - dim.595x595mm / Scheda tecnica apparecchio

Emissione luminosa 1:

Per un'immagine della lampada consultare il nostro catalogo lampade.



Classificazione lampade secondo CIE: 100
CIE Flux Code: 63 88 97 100 98

Emissione luminosa 1:

Valutazione di abbagliamento secondo UGR												
p Soffitto	70	70	50	50	30	70	70	50	50	30		
p Pareti	50	30	50	30	30	50	30	50	30	30		
p Pavimento	20	20	20	20	20	20	20	20	20	20		
Dimensioni del locale		Linea di mira perpendicolare all'asse delle lampade					Linea di mira parallela all'asse delle lampade					
X	Y											
2H	2H	14.7	15.8	15.0	16.1	16.3	14.8	15.9	15.0	16.1	16.3	
	3H	15.6	16.6	15.9	16.8	17.1	15.8	16.8	16.1	17.0	17.3	
	4H	16.0	16.9	16.3	17.2	17.5	16.3	17.2	16.6	17.5	17.8	
	6H	16.4	17.3	16.8	17.6	17.9	16.7	17.5	17.0	17.8	18.1	
	8H	16.6	17.4	16.9	17.7	18.0	16.8	17.7	17.2	18.0	18.3	
	12H	16.7	17.5	17.1	17.8	18.2	16.9	17.7	17.3	18.0	18.4	
4H	2H	15.1	16.1	15.5	16.4	16.6	15.2	16.1	15.5	16.4	16.6	
	3H	16.2	17.0	16.5	17.3	17.6	16.3	17.1	16.7	17.4	17.8	
	4H	16.7	17.4	17.1	17.8	18.1	17.0	17.7	17.4	18.0	18.4	
	6H	17.3	17.9	17.7	18.3	18.7	17.6	18.2	18.0	18.6	19.0	
	8H	17.5	18.1	18.0	18.5	18.9	17.8	18.4	18.2	18.8	19.2	
	12H	17.7	18.2	18.2	18.6	19.1	17.9	18.4	18.4	18.9	19.3	
8H	4H	16.9	17.5	17.4	17.9	18.3	17.2	17.7	17.6	18.1	18.5	
	6H	17.6	18.1	18.1	18.5	18.9	18.0	18.5	18.5	18.9	19.3	
	8H	17.9	18.3	18.4	18.8	19.3	18.3	18.7	18.8	19.2	19.7	
	12H	18.2	18.6	18.7	19.0	19.5	18.6	18.9	19.0	19.4	19.9	
	4H	17.0	17.5	17.4	17.9	18.3	17.2	17.7	17.6	18.1	18.5	
	6H	17.7	18.1	18.2	18.5	19.0	18.1	18.4	18.5	18.9	19.4	
12H	8H	18.1	18.4	18.6	18.9	19.4	18.4	18.8	18.9	19.2	19.7	
Variazione della posizione dell'Osservatore per le distanze delle lampade S												
S = 1.0H		+0.3 / -0.3					+0.3 / -0.4					
S = 1.5H		+0.6 / -1.0					+0.4 / -0.6					
S = 2.0H		+1.2 / -1.5					+1.1 / -1.2					
Tabella standard		BK04					BK05					
Addendo di correzione		-0.0					0.6					
Indici di abbagliamento corretti riferiti a 3348lm Flusso luminoso sferico												



Redattore
Telefono
Fax
e-Mail

PANNELLO LED - 30W - UGR 19 - CRI80 - 120LMW - dim.595x595mm / Tabella UGR

Lampada: PANNELLO LED - 30W - UGR 19 - CRI80 - 120LMW - dim.595x595mm

Lampadine: 1 x

Valutazione di abbagliamento secondo UGR											
ρ Soffitto		70	70	50	50	30	70	70	50	50	30
ρ Pareti		50	30	50	30	30	50	30	50	30	30
ρ Pavimento		20	20	20	20	20	20	20	20	20	20
Dimensioni del locale X Y		Linea di mira perpendicolare all'asse delle lampade					Linea di mira parallela all'asse delle lampade				
2H	2H	14.7	15.8	15.0	16.1	16.3	14.8	15.9	15.0	16.1	16.3
	3H	15.6	16.6	15.9	16.8	17.1	15.8	16.8	16.1	17.0	17.3
	4H	16.0	16.9	16.3	17.2	17.5	16.3	17.2	16.6	17.5	17.8
	6H	16.4	17.3	16.8	17.6	17.9	16.7	17.5	17.0	17.8	18.1
	8H	16.6	17.4	16.9	17.7	18.0	16.8	17.7	17.2	18.0	18.3
	12H	16.7	17.5	17.1	17.8	18.2	16.9	17.7	17.3	18.0	18.4
4H	2H	15.1	16.1	15.5	16.4	16.6	15.2	16.1	15.5	16.4	16.6
	3H	16.2	17.0	16.5	17.3	17.6	16.3	17.1	16.7	17.4	17.8
	4H	16.7	17.4	17.1	17.8	18.1	17.0	17.7	17.4	18.0	18.4
	6H	17.3	17.9	17.7	18.3	18.7	17.6	18.2	18.0	18.6	19.0
	8H	17.5	18.1	18.0	18.5	18.9	17.8	18.4	18.2	18.8	19.2
	12H	17.7	18.2	18.2	18.6	19.1	17.9	18.4	18.4	18.9	19.3
8H	4H	16.9	17.5	17.4	17.9	18.3	17.2	17.7	17.6	18.1	18.5
	6H	17.6	18.1	18.1	18.5	18.9	18.0	18.5	18.5	18.9	19.3
	8H	17.9	18.3	18.4	18.8	19.3	18.3	18.7	18.8	19.2	19.7
	12H	18.2	18.6	18.7	19.0	19.5	18.6	18.9	19.0	19.4	19.9
12H	4H	17.0	17.5	17.4	17.9	18.3	17.2	17.7	17.6	18.1	18.5
	6H	17.7	18.1	18.2	18.5	19.0	18.1	18.4	18.5	18.9	19.4
	8H	18.1	18.4	18.6	18.9	19.4	18.4	18.8	18.9	19.2	19.7
Variazione della posizione dell'osservatore per le distanze delle lampade S											
S = 1.0H		+0.3 / -0.3					+0.3 / -0.4				
S = 1.5H		+0.6 / -1.0					+0.4 / -0.6				
S = 2.0H		+1.2 / -1.5					+1.1 / -1.2				
Tabella standard		BK04					BK05				
Addendo di correzione		-0.0					0.6				
Indici di abbagliamento corretti riferiti a 3348lm Flusso luminoso sferico											

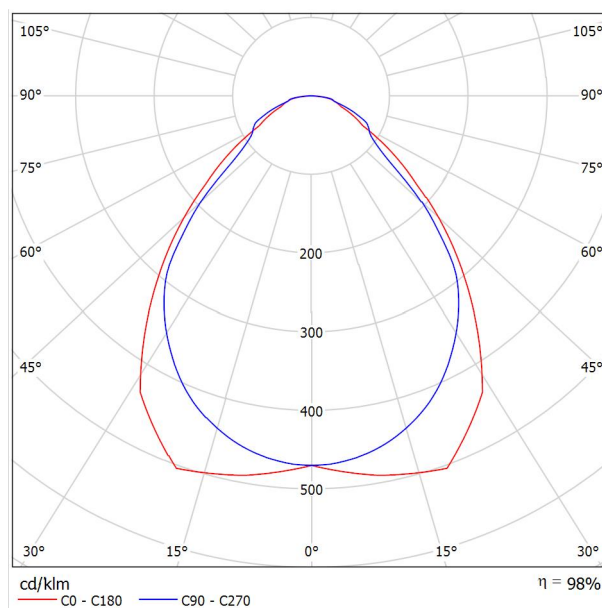
I valori UGR vengono calcolati secondo CIE Publ. 117. Spacing-to-Height-Ratio = 0.25.

Redattore
Telefono
Fax
e-Mail

PANNELLO LED - 30W - UGR 19 - CRI80 - 120LMW - dim.295x1195mm / Scheda tecnica apparecchio

Emissione luminosa 1:

Per un'immagine della lampada consultare il nostro catalogo lampade.



Classificazione lampade secondo CIE: 100
CIE Flux Code: 63 88 97 100 98

Emissione luminosa 1:

Valutazione di abbagliamento secondo UGR												
p Soffitto	70	70	50	50	30	70	70	50	50	30		
p Pareti	50	30	50	30	30	50	30	50	30	30		
p Pavimento	20	20	20	20	20	20	20	20	20	20		
Dimensioni del locale		Linea di mira perpendicolare all'asse delle lampade					Linea di mira parallela all'asse delle lampade					
X	Y											
2H	2H	14.9	16.0	15.2	16.2	16.5	14.9	16.0	15.2	16.3	16.5	
	3H	15.8	16.8	16.1	17.0	17.3	16.0	17.0	16.3	17.2	17.5	
	4H	16.2	17.1	16.5	17.4	17.7	16.4	17.4	16.8	17.7	17.9	
	6H	16.6	17.5	16.9	17.7	18.1	16.8	17.7	17.2	18.0	18.3	
	8H	16.8	17.6	17.1	17.9	18.2	17.0	17.8	17.4	18.1	18.5	
	12H	16.9	17.7	17.3	18.0	18.4	17.1	17.9	17.5	18.2	18.5	
4H	2H	15.3	16.3	15.6	16.5	16.8	15.3	16.3	15.7	16.5	16.8	
	3H	16.3	17.1	16.7	17.4	17.8	16.5	17.3	16.9	17.6	17.9	
	4H	16.9	17.6	17.3	17.9	18.3	17.1	17.8	17.5	18.2	18.5	
	6H	17.5	18.1	17.9	18.4	18.8	17.8	18.4	18.2	18.7	19.1	
	8H	17.7	18.3	18.1	18.7	19.1	18.0	18.5	18.4	18.9	19.3	
	12H	17.9	18.4	18.4	18.8	19.2	18.1	18.6	18.6	19.0	19.5	
8H	4H	17.1	17.7	17.5	18.1	18.5	17.4	17.9	17.8	18.3	18.7	
	6H	17.8	18.2	18.3	18.7	19.1	18.2	18.6	18.6	19.1	19.5	
	8H	18.1	18.5	18.6	19.0	19.4	18.5	18.9	19.0	19.4	19.8	
	12H	18.4	18.7	18.9	19.2	19.7	18.7	19.1	19.2	19.5	20.0	
	4H	17.2	17.7	17.6	18.1	18.5	17.4	17.9	17.8	18.3	18.7	
	6H	17.9	18.3	18.4	18.7	19.2	18.2	18.6	18.7	19.1	19.5	
8H	8H	18.2	18.6	18.7	19.0	19.5	18.6	19.0	19.1	19.4	19.9	
Variazione della posizione dell'osservatore per le distanze delle lampade S												
S = 1.0H		+0.3 / -0.3					+0.3 / -0.4					
S = 1.5H		+0.6 / -1.0					+0.4 / -0.6					
S = 2.0H		+1.2 / -1.5					+1.1 / -1.2					
Tabella standard		BK04					BK05					
Addendo di correzione		0.2					0.8					
Indici di abbagliamento corretti riferiti a 3348lm Flusso luminoso sferico												



Redattore
Telefono
Fax
e-Mail

PANNELLO LED - 30W - UGR 19 - CRI80 - 120LMW - dim.295x1195mm / Tabella UGR

Lampada: PANNELLO LED - 30W - UGR 19 - CRI80 - 120LMW - dim.295x1195mm

Lampadine: 1 x

Valutazione di abbagliamento secondo UGR											
ρ Soffitto		70	70	50	50	30	70	70	50	50	30
ρ Pareti		50	30	50	30	30	50	30	50	30	30
ρ Pavimento		20	20	20	20	20	20	20	20	20	20
Dimensioni del locale X Y		Linea di mira perpendicolare all'asse delle lampade					Linea di mira parallela all'asse delle lampade				
2H	2H	14.9	16.0	15.2	16.2	16.5	14.9	16.0	15.2	16.3	16.5
	3H	15.8	16.8	16.1	17.0	17.3	16.0	17.0	16.3	17.2	17.5
	4H	16.2	17.1	16.5	17.4	17.7	16.4	17.4	16.8	17.7	17.9
	6H	16.6	17.5	16.9	17.7	18.1	16.8	17.7	17.2	18.0	18.3
	8H	16.8	17.6	17.1	17.9	18.2	17.0	17.8	17.4	18.1	18.5
	12H	16.9	17.7	17.3	18.0	18.4	17.1	17.9	17.5	18.2	18.5
4H	2H	15.3	16.3	15.6	16.5	16.8	15.3	16.3	15.7	16.5	16.8
	3H	16.3	17.1	16.7	17.4	17.8	16.5	17.3	16.9	17.6	17.9
	4H	16.9	17.6	17.3	17.9	18.3	17.1	17.8	17.5	18.2	18.5
	6H	17.5	18.1	17.9	18.4	18.8	17.8	18.4	18.2	18.7	19.1
	8H	17.7	18.3	18.1	18.7	19.1	18.0	18.5	18.4	18.9	19.3
	12H	17.9	18.4	18.4	18.8	19.2	18.1	18.6	18.6	19.0	19.5
8H	4H	17.1	17.7	17.5	18.1	18.5	17.4	17.9	17.8	18.3	18.7
	6H	17.8	18.2	18.3	18.7	19.1	18.2	18.6	18.6	19.1	19.5
	8H	18.1	18.5	18.6	19.0	19.4	18.5	18.9	19.0	19.4	19.8
	12H	18.4	18.7	18.9	19.2	19.7	18.7	19.1	19.2	19.5	20.0
12H	4H	17.2	17.7	17.6	18.1	18.5	17.4	17.9	17.8	18.3	18.7
	6H	17.9	18.3	18.4	18.7	19.2	18.2	18.6	18.7	19.1	19.5
	8H	18.2	18.6	18.7	19.0	19.5	18.6	19.0	19.1	19.4	19.9
Variazione della posizione dell'osservatore per le distanze delle lampade S											
S = 1.0H		+0.3 / -0.3					+0.3 / -0.4				
S = 1.5H		+0.6 / -1.0					+0.4 / -0.6				
S = 2.0H		+1.2 / -1.5					+1.1 / -1.2				
Tabella standard		BK04					BK05				
Addendo di correzione		0.2					0.8				
Indici di abbagliamento corretti riferiti a 3348lm Flusso luminoso sferico											

I valori UGR vengono calcolati secondo CIE Publ. 117. Spacing-to-Height-Ratio = 0.25.

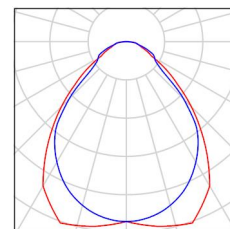


Redattore
Telefono
Fax
e-Mail

Ufficio 1 Posta - P. Terra / Lista pezzi lampade

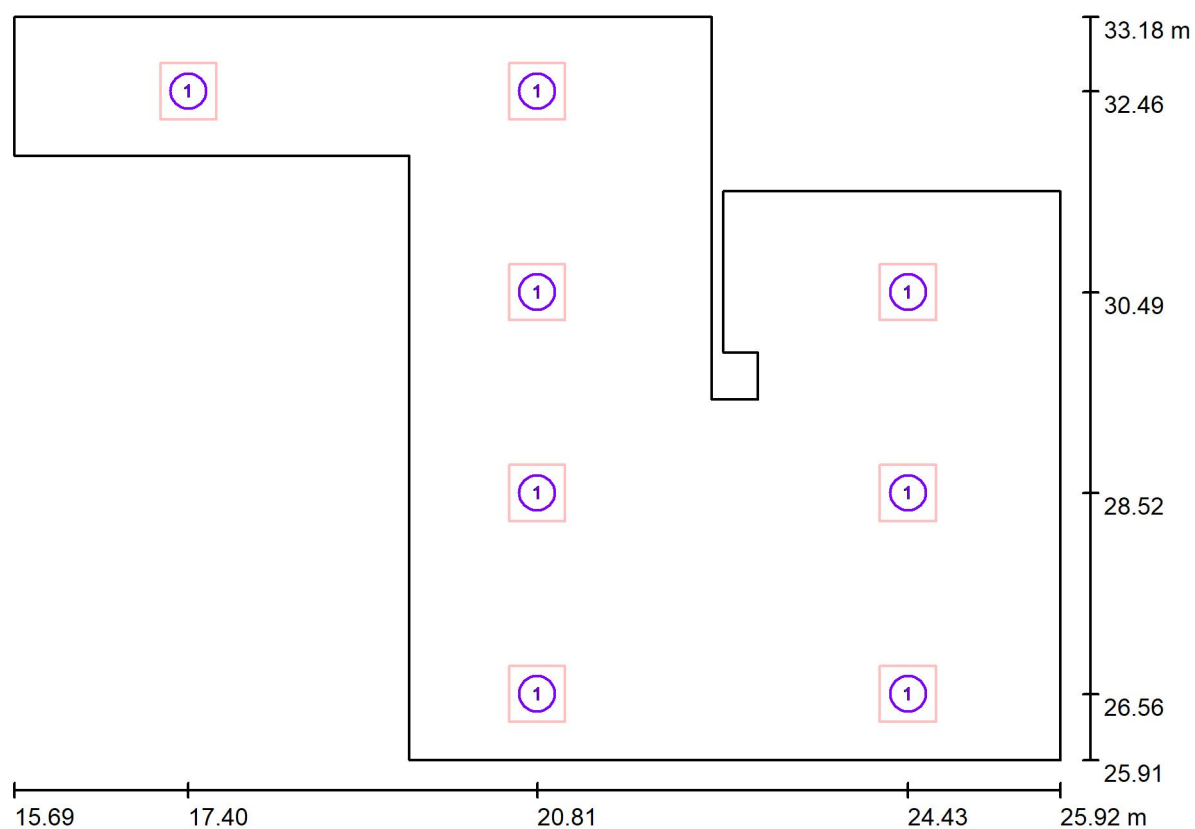
8 Pezzo PANNELLO LED - 30W - UGR 19 - CRI80 -
120LMW - dim.595x595mm
Articolo No.:
Flusso luminoso (Lampada): 3283 lm
Flusso luminoso (Lampadine): 3348 lm
Potenza lampade: 27.6 W
Classificazione lampade secondo CIE: 100
CIE Flux Code: 63 88 97 100 98
Dotazione: 1 x Definito dall'utente (Fattore di
correzione 1.000).

Per un'immagine della
lampada consultare il
nostro catalogo
lampade.





Redattore
Telefono
Fax
e-Mail

Ufficio 1 Posta - P. Terra / Lampade (planimetria)

Scala 1 : 74

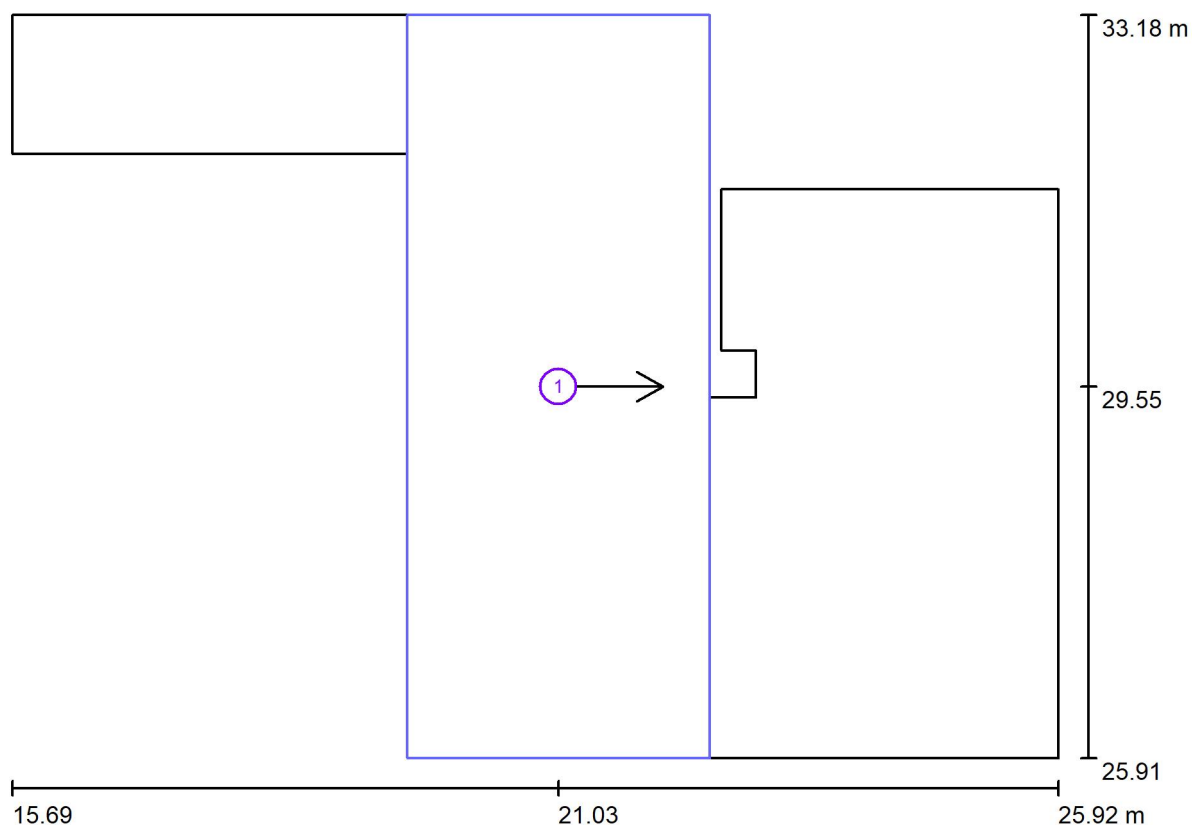
Distinta lampade

No.	Pezzo	Denominazione
1	8	PANNELLO LED - 30W - UGR 19 - CRI80 - 120LMW - dim.595x595mm



Redattore
Telefono
Fax
e-Mail

Ufficio 1 Posta - P. Terra / Superfici UGR (lista coordinate)



Scala 1 : 74

Lista superfici UGR

No.	Denominazione	Posizione [m]			Dimensioni [m]		Linea di mira [°]
		X	Y	Z	L	P	
1	Superficie di calcolo UGR 6	21.033	29.546	1.200	2.957	7.273	0.0



Redattore
Telefono
Fax
e-Mail

Ufficio 1 Posta - P. Terra / Risultati illuminotecnici

Flusso luminoso sferico: 26262 lm
Potenza totale: 220.8 W
Fattore di manutenzione: 0.80
Zona margine: 0.250 m

Superficie	Illuminamenti medi [lx]			Coefficiente di riflessione [%]	Luminanza medio [cd/m²]
	diretto	indiretto	totale		
Superficie utile	302	211	513	/	/
Superficie di calcolo 1	302	216	518	/	/
Superficie di calcolo 2	288	203	491	/	/
Pavimento	223	213	436	40	55
Soffitto	0.00	217	217	80	55
Parete 1	85	188	272	80	69
Parete 2	49	183	232	80	59
Parete 3	17	183	200	80	51
Parete 4	85	196	281	80	72
Parete 5	50	207	257	80	65
Parete 6	73	207	280	80	71
Parete 7	97	210	307	80	78
Parete 8	50	206	256	80	65
Parete 9	84	219	303	80	77
Parete 10	107	209	317	80	81
Parete 11	122	203	325	80	83
Parete 12	85	198	283	80	72

Regolarità sulla superficie utile

E_{\min} / E_m : 0.609 (1:2)

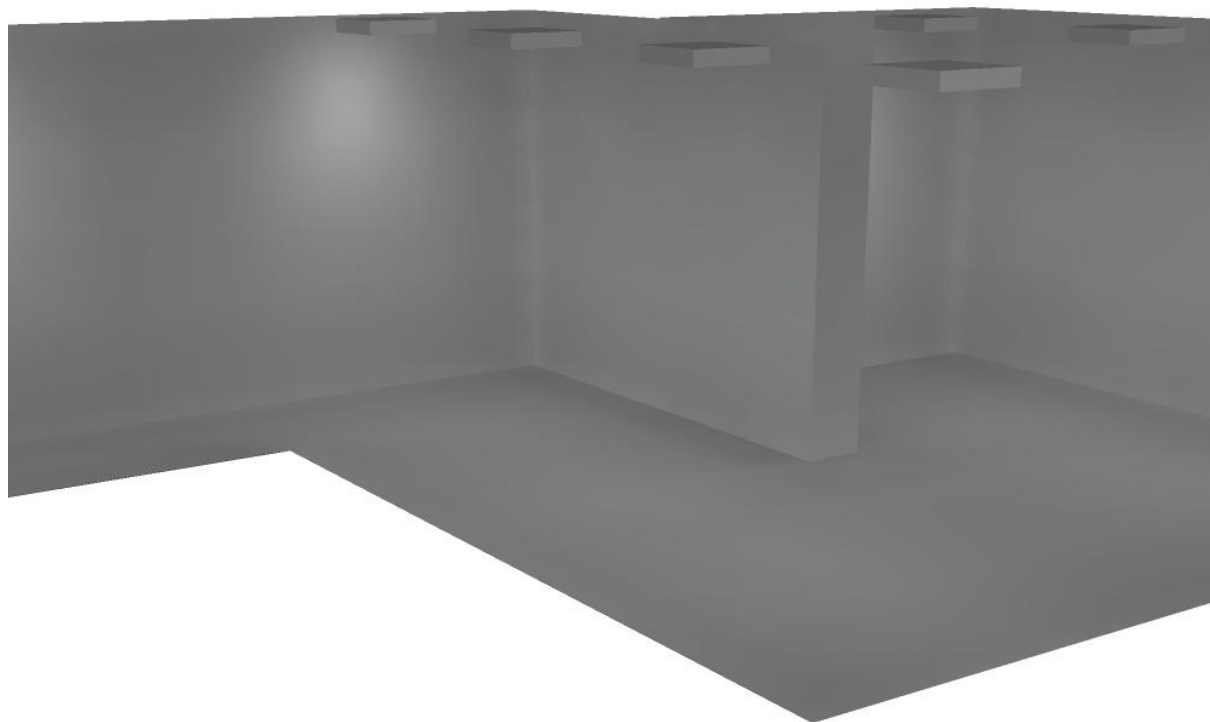
E_{\min} / E_{\max} : 0.474 (1:2)

Potenza allacciata specifica: $4.86 \text{ W/m}^2 = 0.95 \text{ W/m}^2/100 \text{ lx}$ (Base: 45.39 m^2)



Redattore
Telefono
Fax
e-Mail

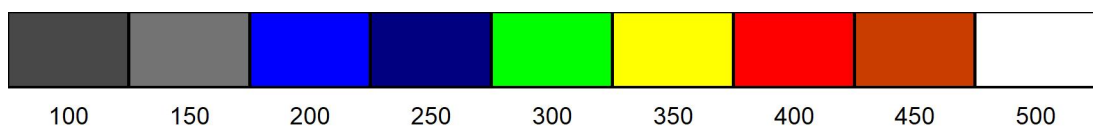
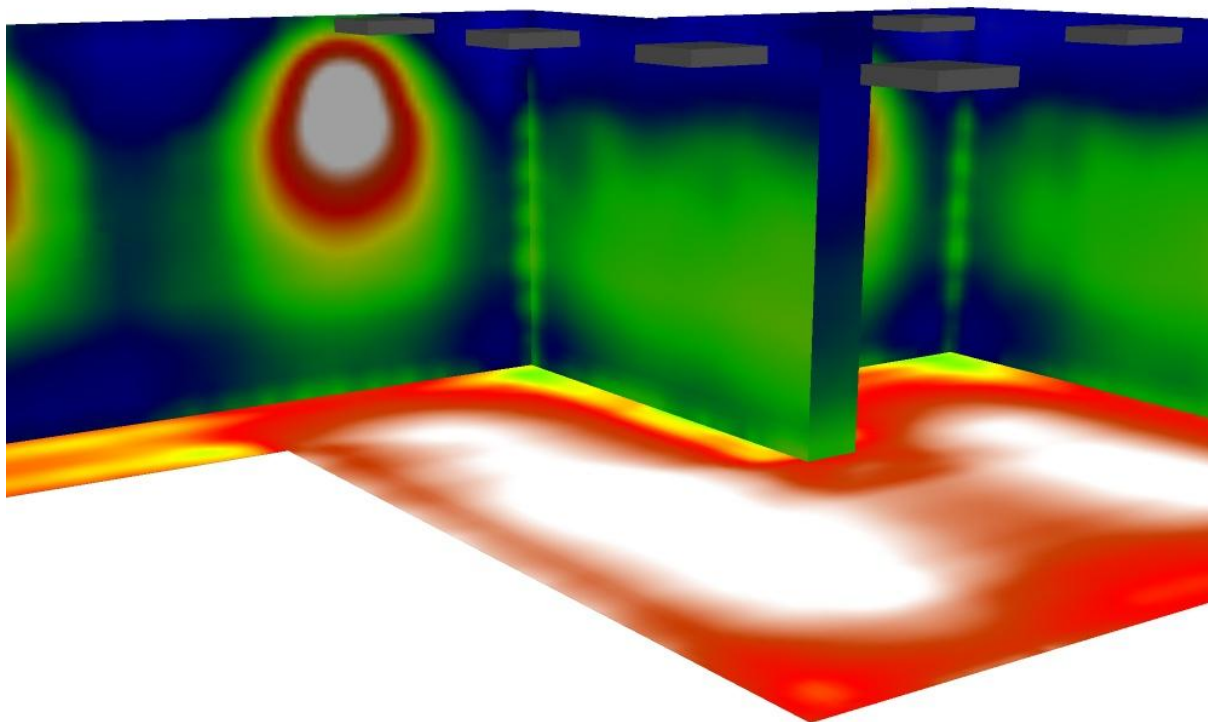
Ufficio 1 Posta - P. Terra / Rendering 3D





Redattore
Telefono
Fax
e-Mail

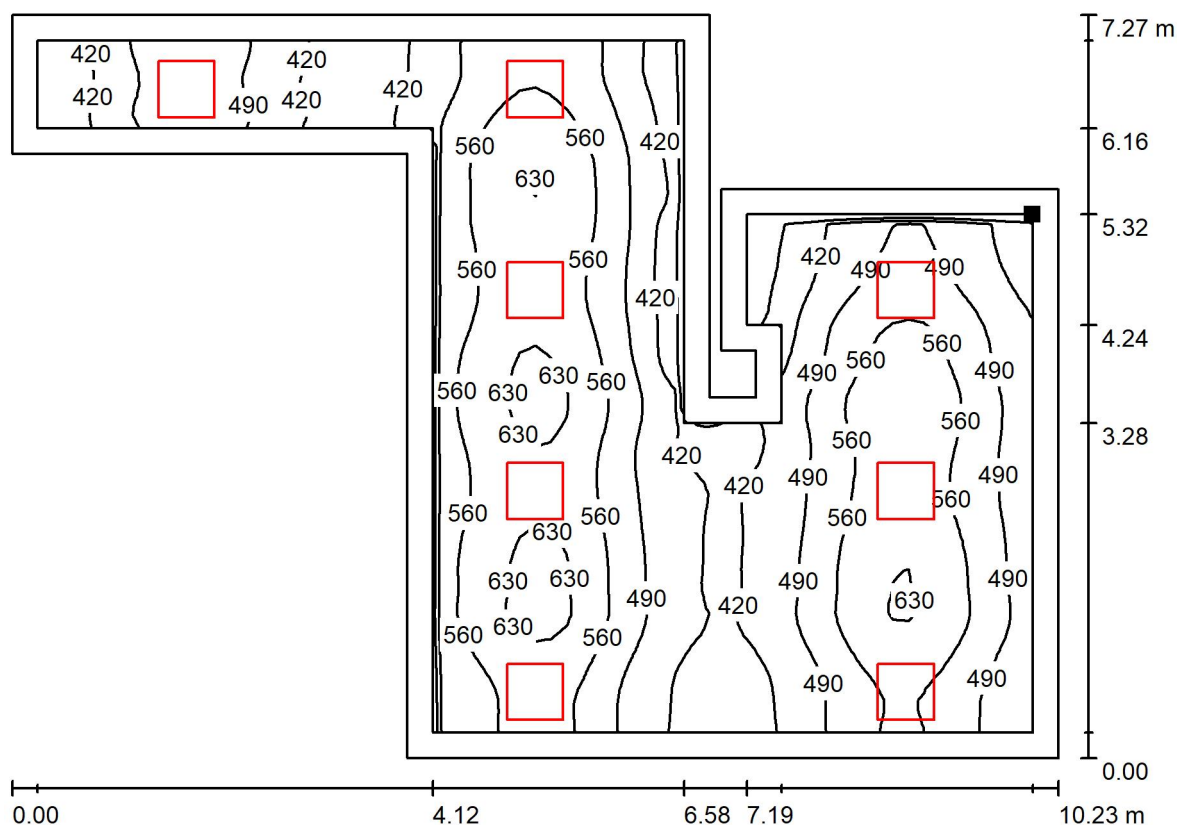
Ufficio 1 Posta - P. Terra / Rendering colori sfalsati



lx

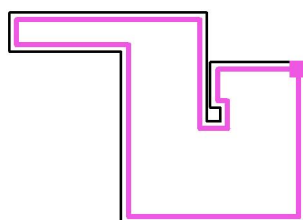
Redattore
Telefono
Fax
e-Mail

Ufficio 1 Posta - P. Terra / Superficie utile / Isolinee (E)



Valori in Lux, Scala 1 : 74

Posizione della superficie nel locale:
Superficie utile con 0.250 m Zona
margine
Punto contrassegnato:
(25.673 m, 31.229 m, 0.850 m)



Reticolo: 64 x 64 Punti

E_m [lx]
513

E_{min} [lx]
313

E_{max} [lx]
660

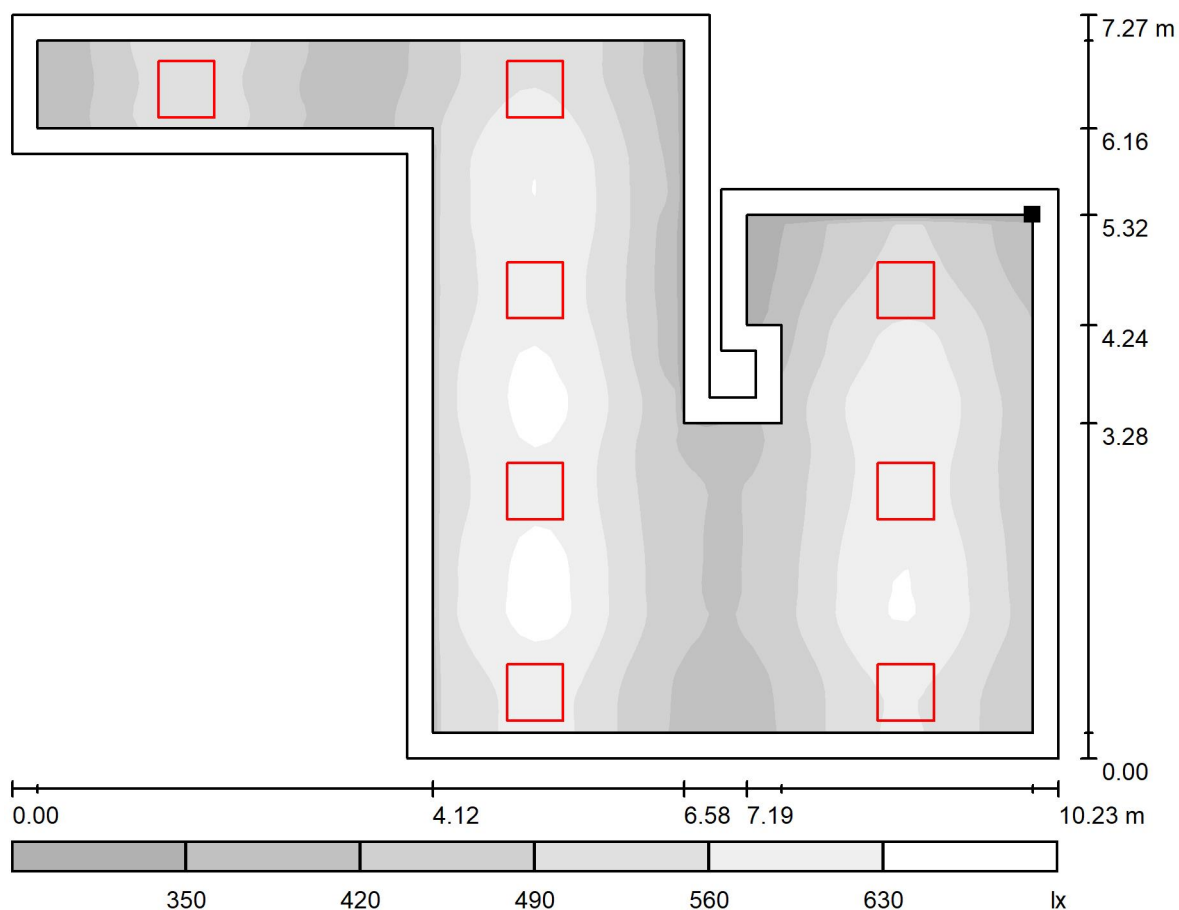
E_{min} / E_m
0.609

E_{min} / E_{max}
0.474



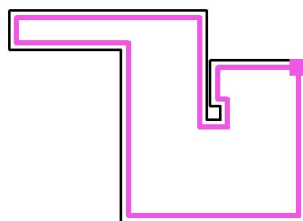
Redattore
Telefono
Fax
e-Mail

Ufficio 1 Posta - P. Terra / Superficie utile / Livelli di grigio (E)



Scala 1 : 74

Posizione della superficie nel locale:
Superficie utile con 0.250 m Zona
margine
Punto contrassegnato:
(25.673 m, 31.229 m, 0.850 m)



Reticolo: 64 x 64 Punti

E_m [lx]
513

E_{min} [lx]
313

E_{max} [lx]
660

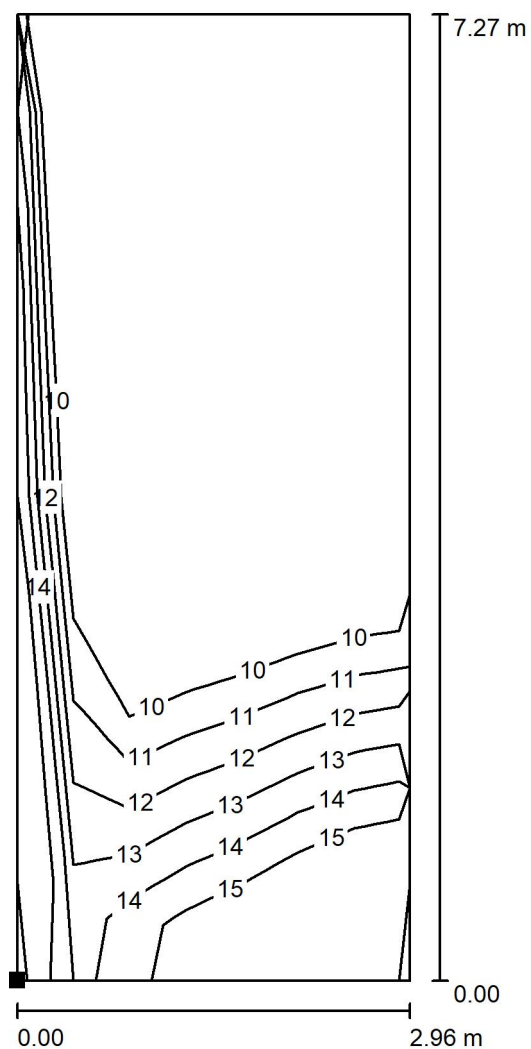
E_{min} / E_m
0.609

E_{min} / E_{max}
0.474



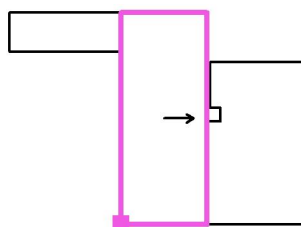
Redattore
Telefono
Fax
e-Mail

Ufficio 1 Posta - P. Terra / Superficie di calcolo UGR 6 / Isolinee (UGR)



Scala 1 : 57

Posizione della superficie nel locale:
Punto contrassegnato:
(19.555 m, 25.909 m, 1.200 m)



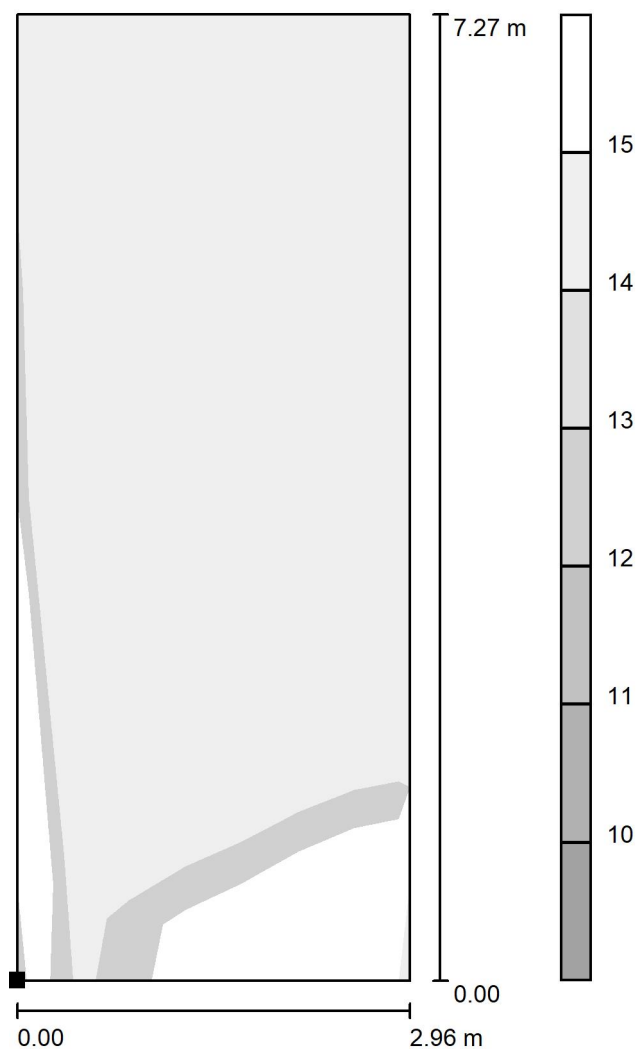
Reticolo: 2 x 7 Punti

Min
/

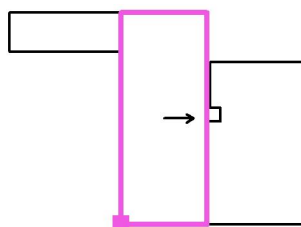
Max
13



Redattore
Telefono
Fax
e-Mail

Ufficio 1 Posta - P. Terra / Superficie di calcolo UGR 6 / Livelli di grigio (UGR)

Posizione della superficie nel locale:
Punto contrassegnato:
(19.555 m, 25.909 m, 1.200 m)



Scala 1 : 57

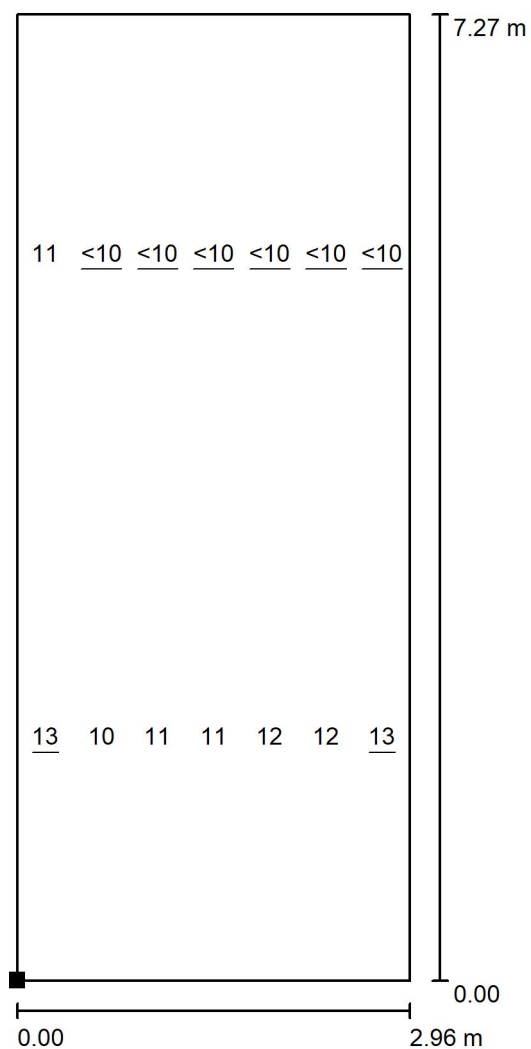
Reticolo: 2 x 7 Punti

Min
/Max
13



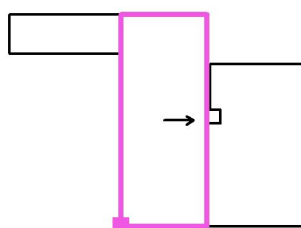
Redattore
Telefono
Fax
e-Mail

Ufficio 1 Posta - P. Terra / Superficie di calcolo UGR 6 / Grafica dei valori (UGR)



Scala 1 : 57

Posizione della superficie nel locale:
Punto contrassegnato:
(19.555 m, 25.909 m, 1.200 m)



Reticolo: 2 x 7 Punti

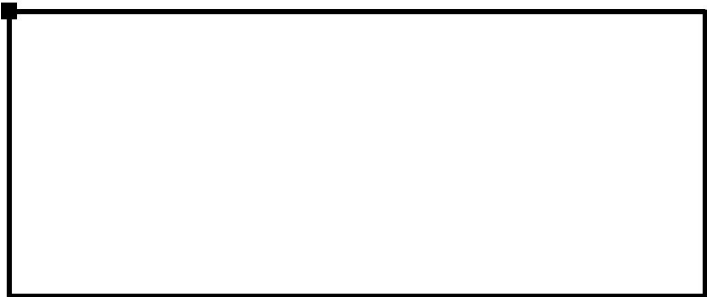
Min
/

Max
13

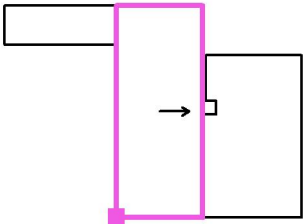


Redattore
Telefono
Fax
e-Mail

Ufficio 1 Posta - P. Terra / Superficie di calcolo UGR 6 / Tabella (UGR)



Posizione della superficie nel locale:
Punto contrassegnato:
(19.555 m, 25.909 m, 1.200 m)



2.746	<u>13</u>	11
2.324	10	/
1.901	11	/
1.479	11	/
1.056	12	/
0.634	12	/
0.211	<u>13</u>	/
m	1.818	5.455

Attenzione: Le coordinate si riferiscono all'immagine rappresentata sopra.

Reticolo: 2 x 7 Punti

Min
/

Max
13

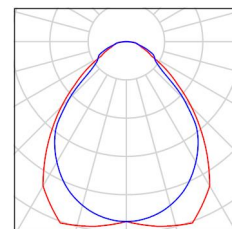


Redattore
Telefono
Fax
e-Mail

Farmacia - P. Terra / Lista pezzi lampade

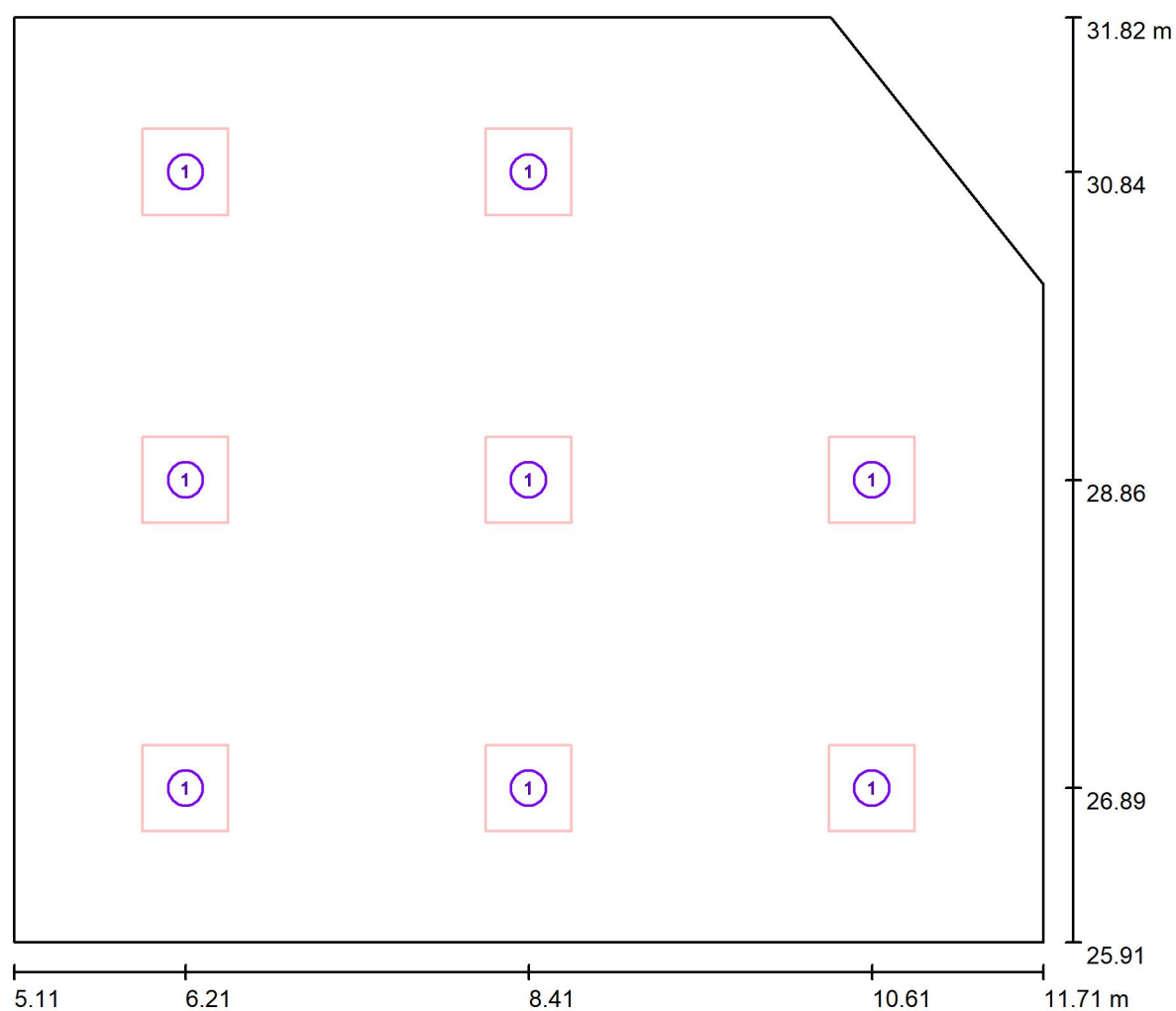
8 Pezzo PANNELLO LED - 30W - UGR 19 - CRI80 -
120LMW - dim.595x595mm
Articolo No.:
Flusso luminoso (Lampada): 3283 lm
Flusso luminoso (Lampadine): 3348 lm
Potenza lampade: 27.6 W
Classificazione lampade secondo CIE: 100
CIE Flux Code: 63 88 97 100 98
Dotazione: 1 x Definito dall'utente (Fattore di
correzione 1.000).

Per un'immagine della
lampada consultare il
nostro catalogo
lampade.





Redattore
Telefono
Fax
e-Mail

Farmacia - P. Terra / Lampade (planimetria)

Scala 1 : 48

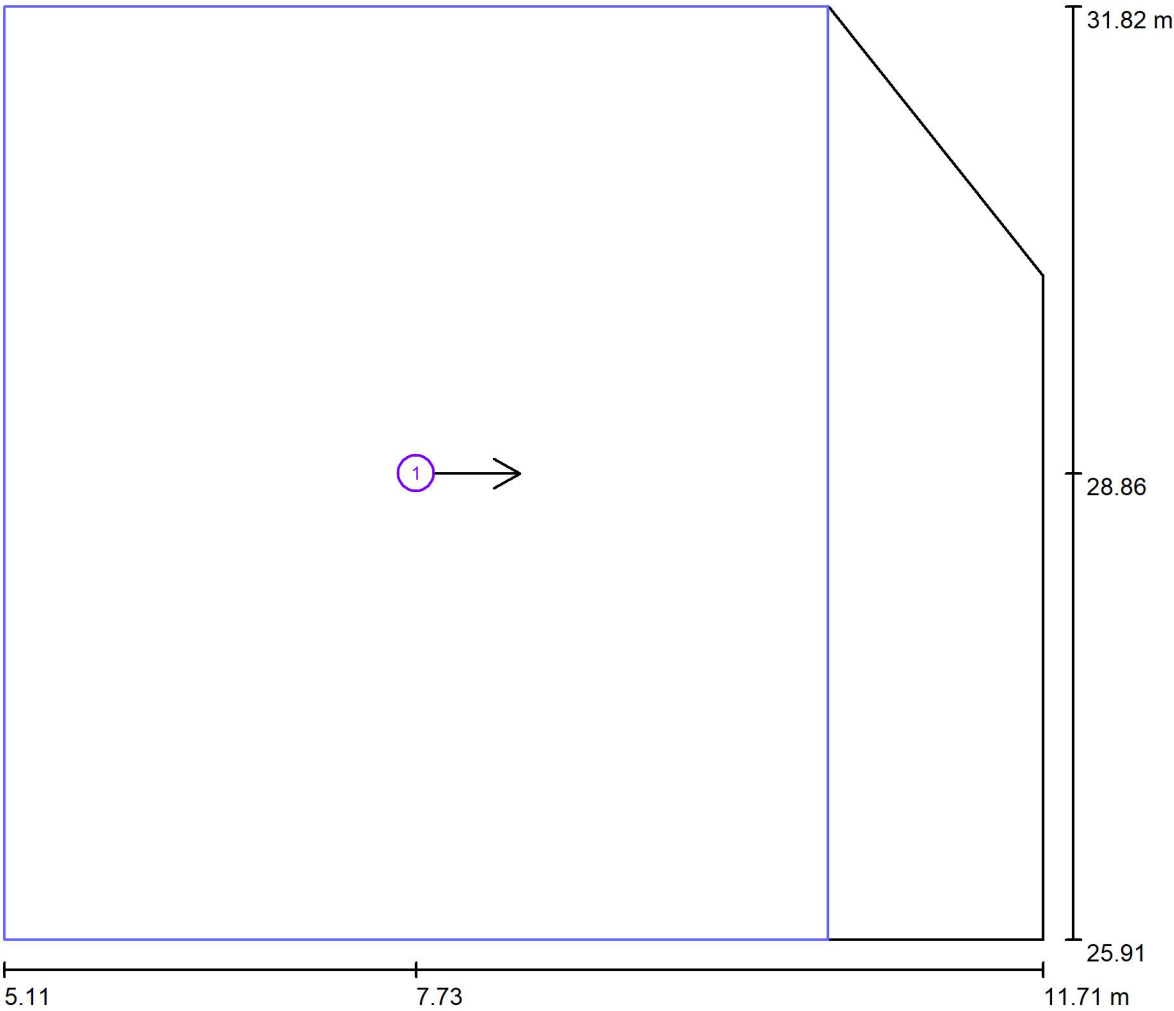
Distinta lampade

No.	Pezzo	Denominazione
1	8	PANNELLO LED - 30W - UGR 19 - CRI80 - 120LMW - dim.595x595mm



Redattore
Telefono
Fax
e-Mail

Farmacia - P. Terra / Superfici UGR (lista coordinate)



Scala 1 : 48

Lista superfici UGR

No.	Denominazione	Posizione [m]			Dimensioni [m]		Linea di mira [°]
		X	Y	Z	L	P	
1	Superficie di calcolo UGR 2	7.728	28.865	1.200	5.228	5.911	0.0



Redattore
Telefono
Fax
e-Mail

Farmacia - P. Terra / Risultati illuminotecnici

Flusso luminoso sferico: 26262 lm
Potenza totale: 220.8 W
Fattore di
manutenzione: 0.80
Zona margine: 0.250 m

Superficie	Illuminamenti medi [lx]			Coefficiente di riflessione [%]	Luminanza medio [cd/m²]
	diretto	indiretto	totale		
Superficie utile	394	262	656	/	/
Pavimento	303	268	571	40	73
Soffitto	0.00	271	271	80	69
Parete 1	122	256	377	80	96
Parete 2	68	246	314	80	80
Parete 3	116	252	368	80	94
Parete 4	129	261	390	80	99
Parete 5	136	259	395	80	101

Regolarità sulla superficie utile

E_{\min} / E_m : 0.525 (1:2)

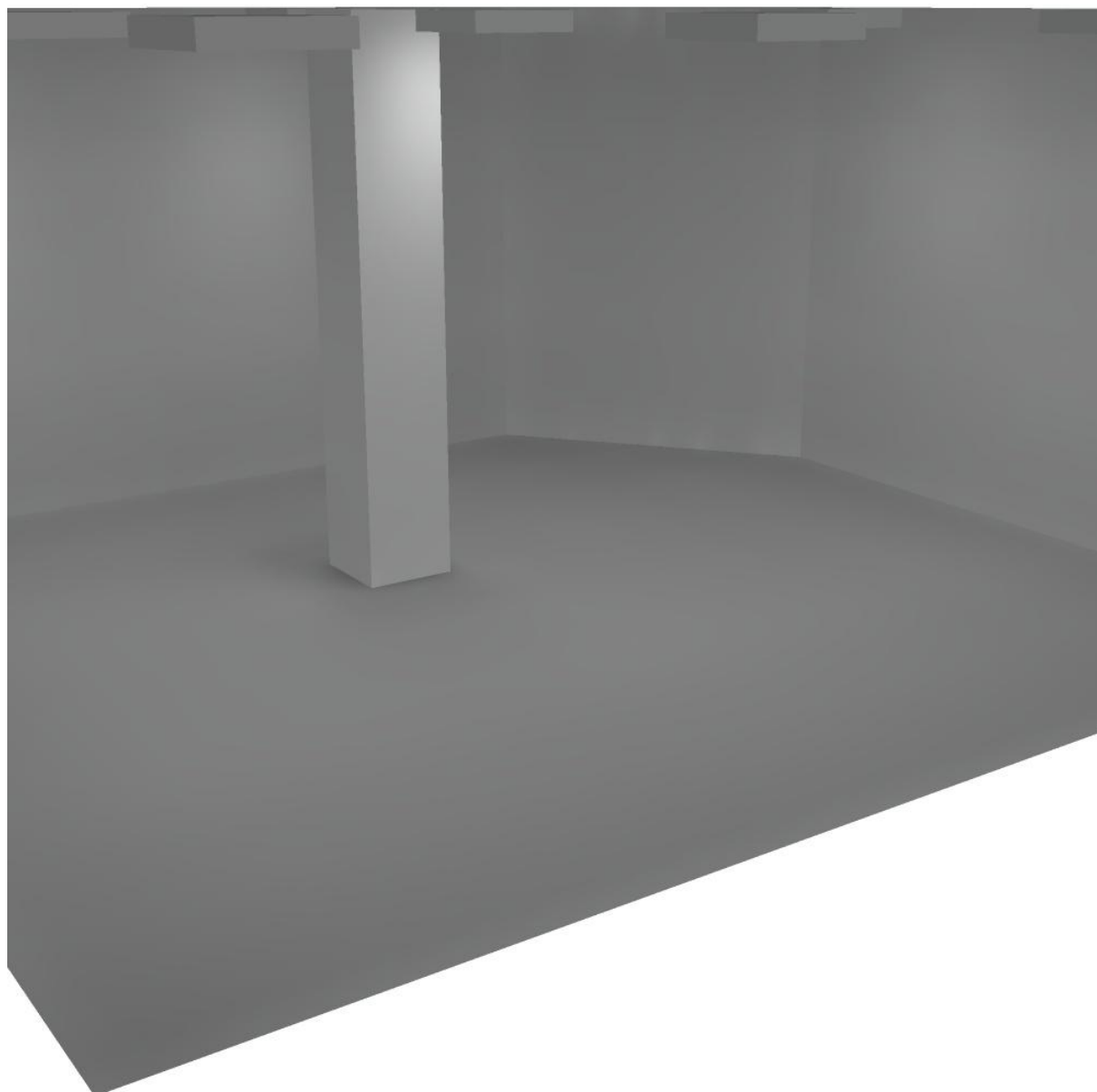
E_{\min} / E_{\max} : 0.431 (1:2)

Potenza allacciata specifica: $5.84 \text{ W/m}^2 = 0.89 \text{ W/m}^2/100 \text{ lx}$ (Base: 37.82 m^2)



Redattore
Telefono
Fax
e-Mail

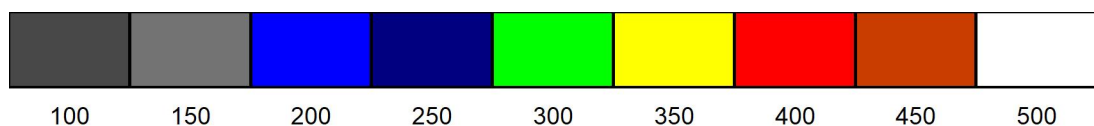
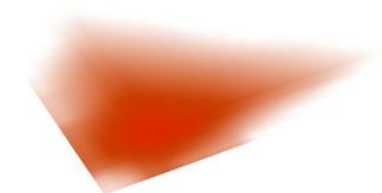
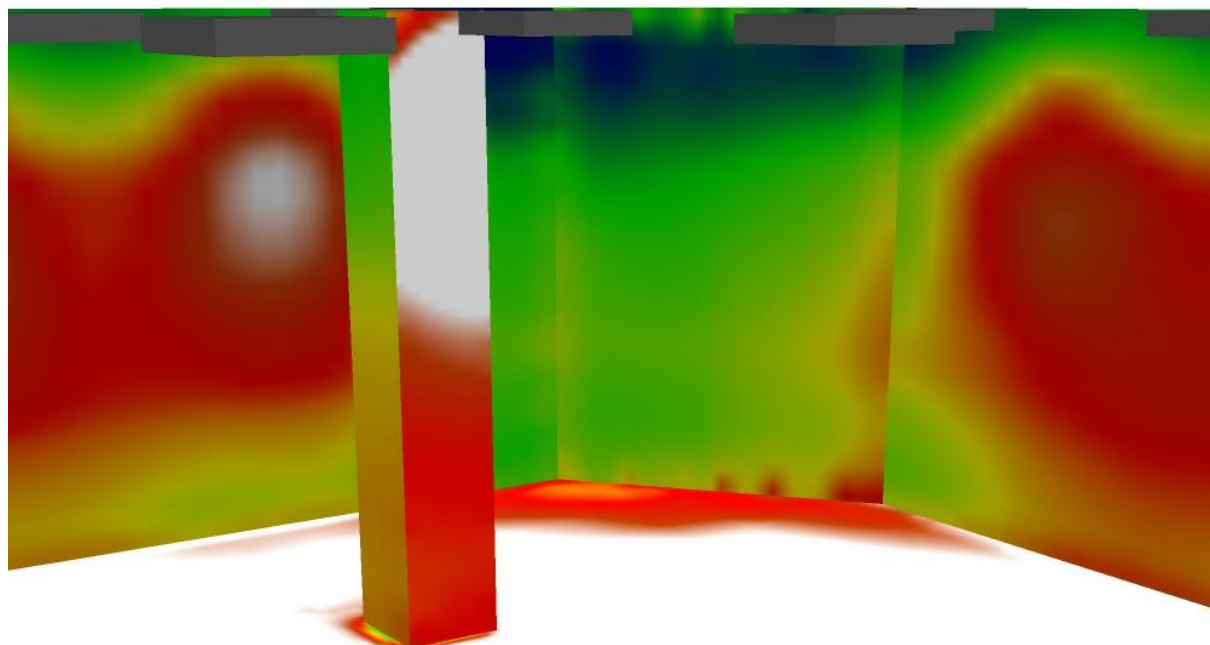
Farmacia - P. Terra / Rendering 3D





Redattore
Telefono
Fax
e-Mail

Farmacia - P. Terra / Rendering colori sfalsati

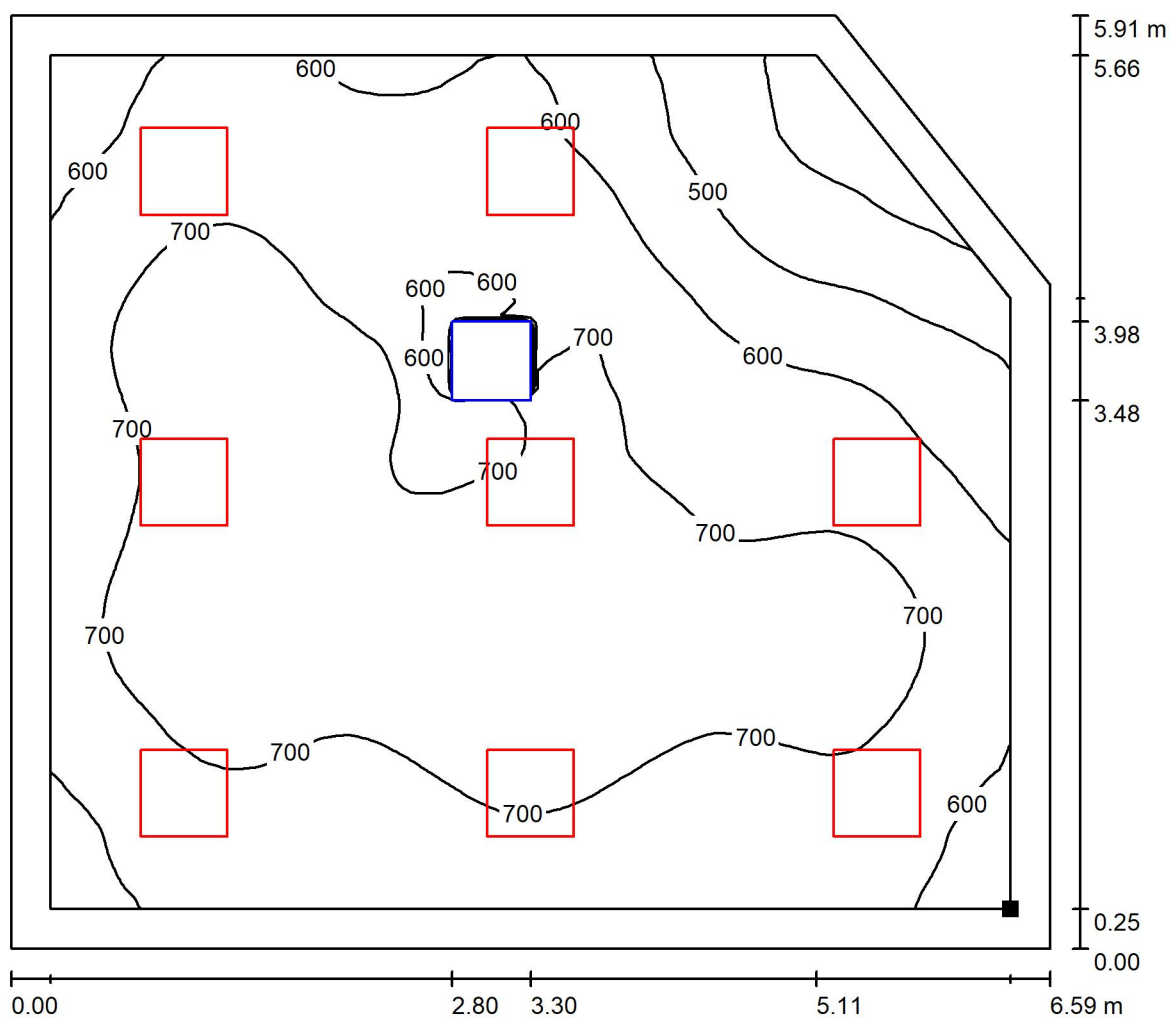


lx



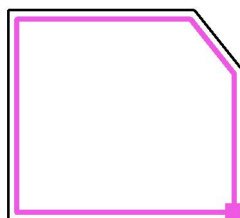
Redattore
Telefono
Fax
e-Mail

Farmacia - P. Terra / Superficie utile / Isolinee (E)



Valori in Lux, Scala 1 : 48

Posizione della superficie nel locale:
Superficie utile con 0.250 m Zona
margine
Punto contrassegnato:
(11.458 m, 26.159 m, 0.850 m)



Reticolo: 128 x 128 Punti

E_m [lx]
656

E_{min} [lx]
344

E_{max} [lx]
799

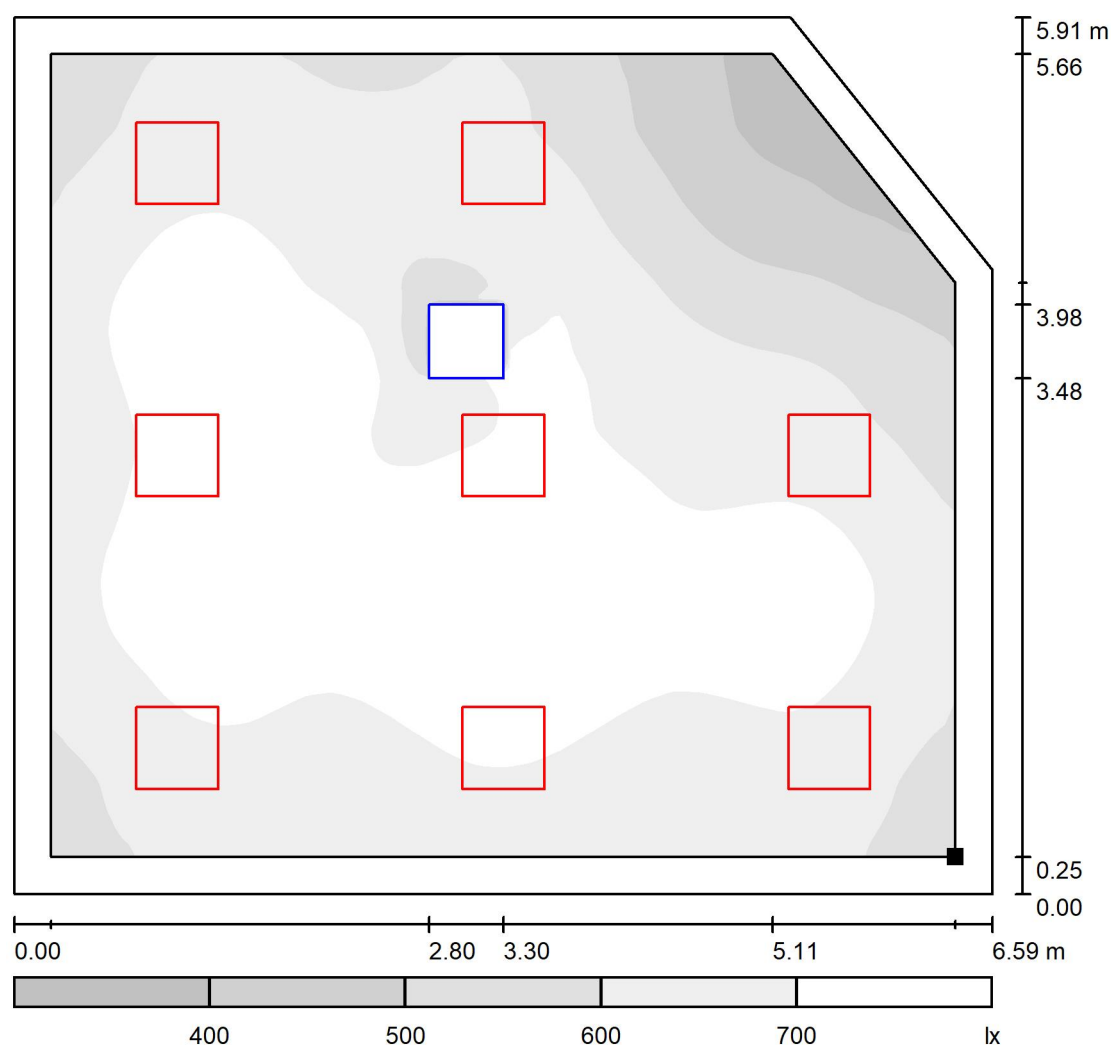
E_{min} / E_m
0.525

E_{min} / E_{max}
0.431



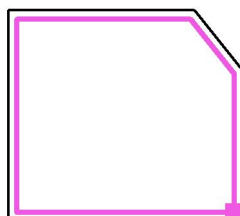
Redattore
Telefono
Fax
e-Mail

Farmacia - P. Terra / Superficie utile / Livelli di grigio (E)



Scala 1 : 51

Posizione della superficie nel locale:
Superficie utile con 0.250 m Zona
margine
Punto contrassegnato:
(11.458 m, 26.159 m, 0.850 m)



Reticolo: 128 x 128 Punti

E_m [lx]
656

E_{min} [lx]
344

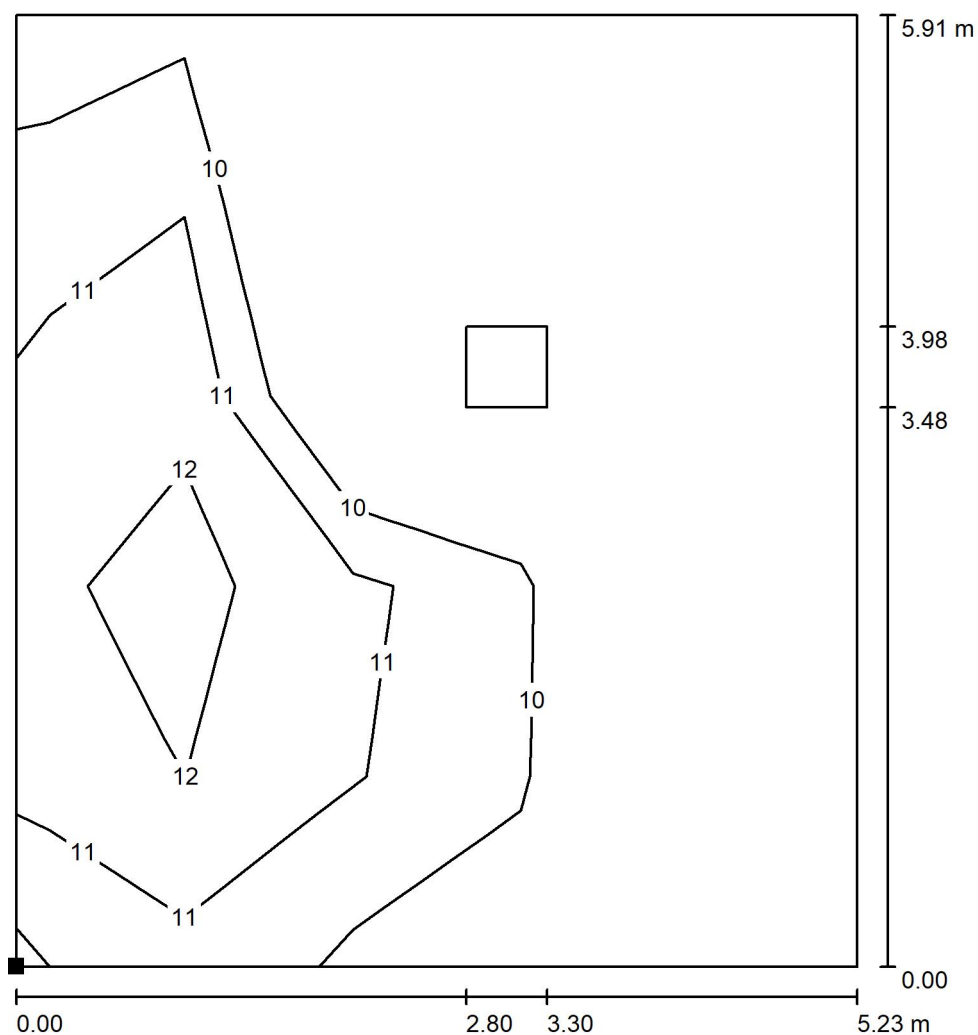
E_{max} [lx]
799

E_{min} / E_m
0.525

E_{min} / E_{max}
0.431

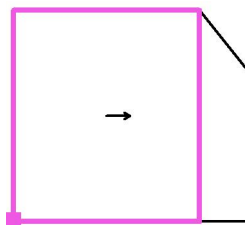


Redattore
Telefono
Fax
e-Mail

Farmacia - P. Terra / Superficie di calcolo UGR 2 / Isolinee (UGR)

Scala 1 : 47

Posizione della superficie nel locale:
Punto contrassegnato:
(5.114 m, 25.909 m, 1.200 m)



Reticolo: 5 x 5 Punti

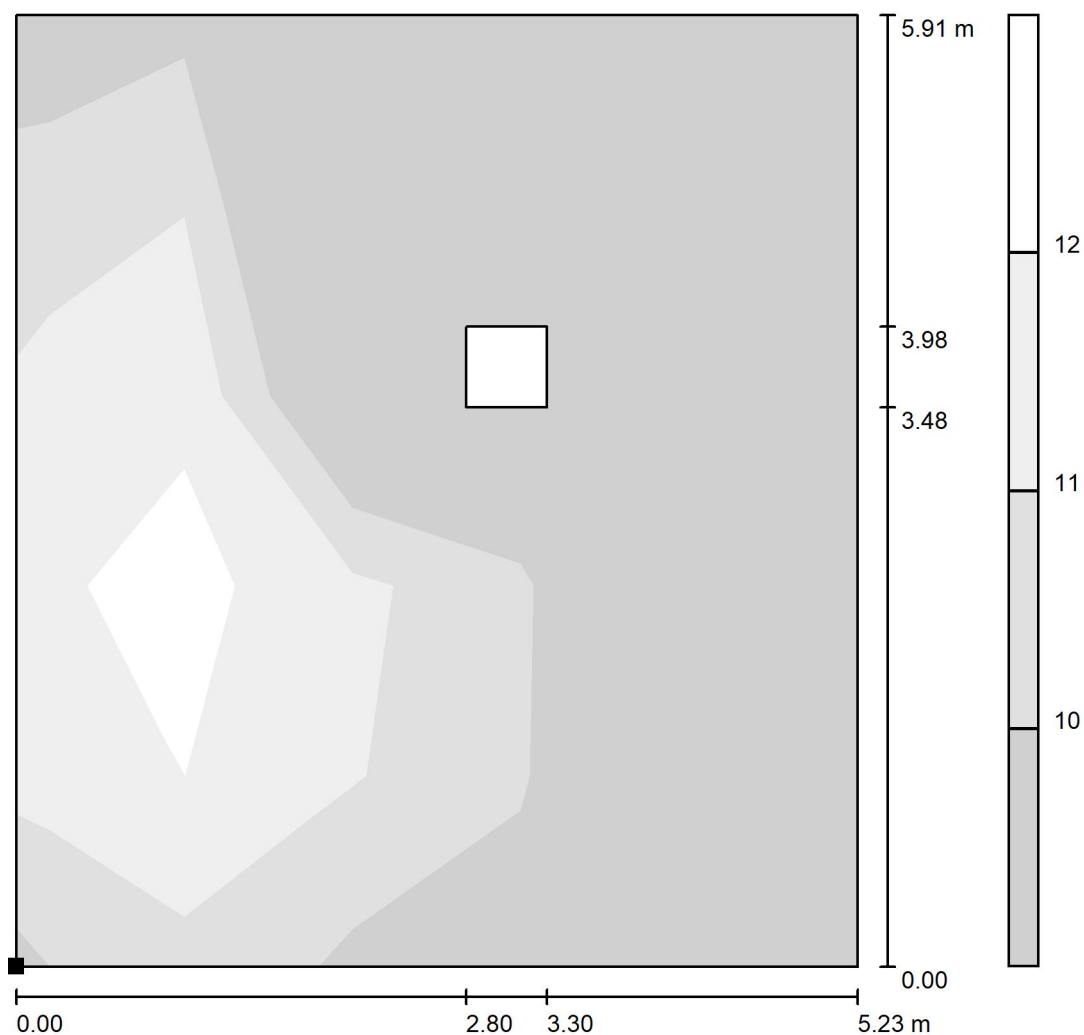
Min
/

Max
13



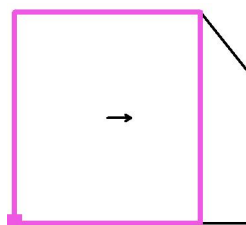
Redattore
Telefono
Fax
e-Mail

Farmacia - P. Terra / Superficie di calcolo UGR 2 / Livelli di grigio (UGR)



Scala 1 : 47

Posizione della superficie nel locale:
Punto contrassegnato:
(5.114 m, 25.909 m, 1.200 m)



Reticolo: 5 x 5 Punti

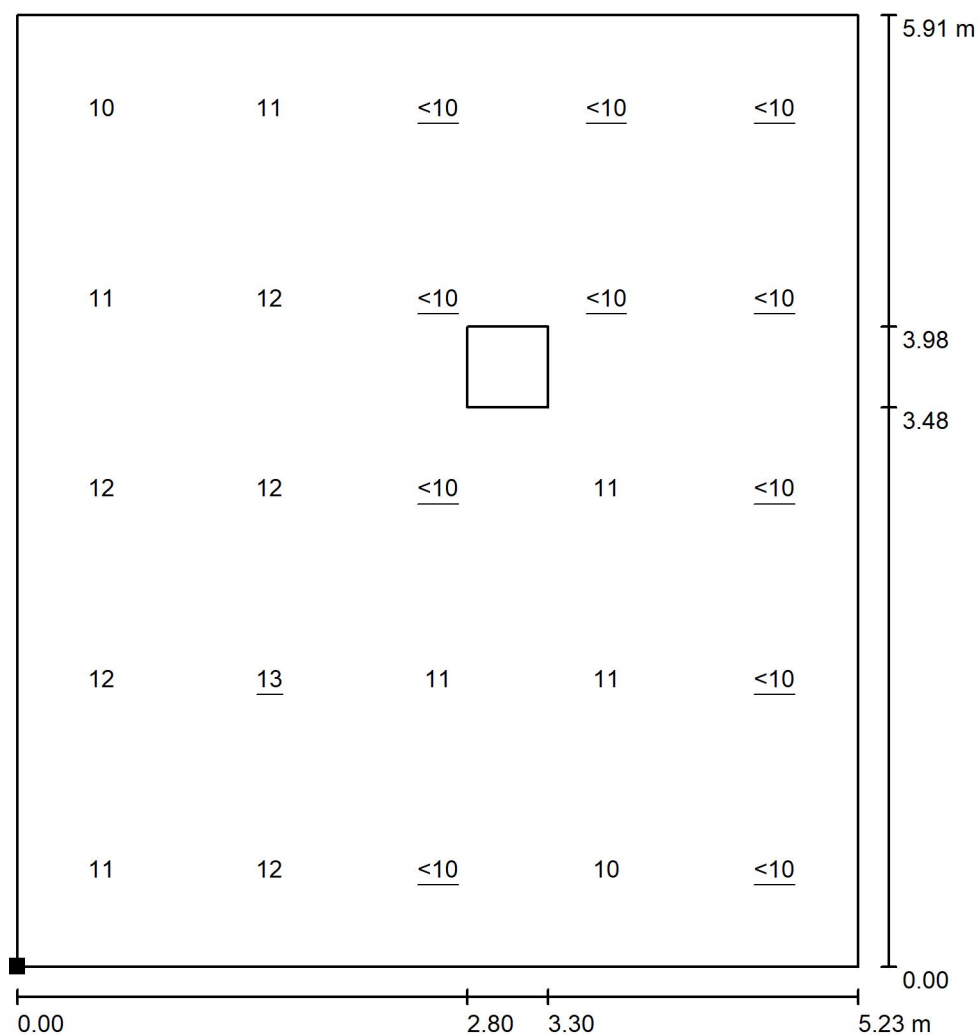
Min
/

Max
13



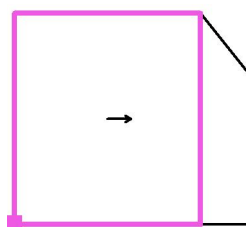
Redattore
Telefono
Fax
e-Mail

Farmacia - P. Terra / Superficie di calcolo UGR 2 / Grafica dei valori (UGR)



Scala 1 : 47

Posizione della superficie nel locale:
Punto contrassegnato:
(5.114 m, 25.909 m, 1.200 m)



Reticolo: 5 x 5 Punti

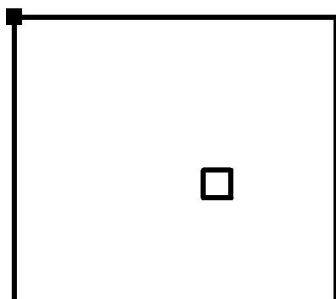
Min
/

Max
13

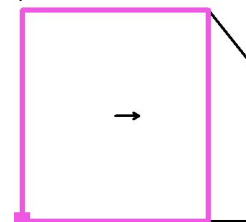


Redattore
Telefono
Fax
e-Mail

Farmacia - P. Terra / Superficie di calcolo UGR 2 / Tabella (UGR)



Posizione della superficie nel locale:
Punto contrassegnato:
(5.114 m, 25.909 m, 1.200 m)



4.705	11	12	12	11	10
3.660	12	<u>13</u>	12	12	11
2.614	<10	11	<10	└	<10
1.568	10	11	11	<10	<10
0.523	└	└	└	└	└
m	0.591	1.773	2.955	4.138	5.320

Attenzione: Le coordinate si riferiscono all'immagine rappresentata sopra.

Reticolo: 5 x 5 Punti

Min
/

Max
13

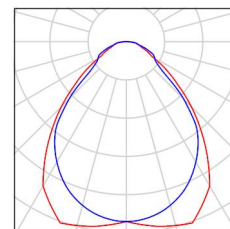


Redattore
Telefono
Fax
e-Mail

Ufficio 2 Posta - P. Terra / Lista pezzi lampade

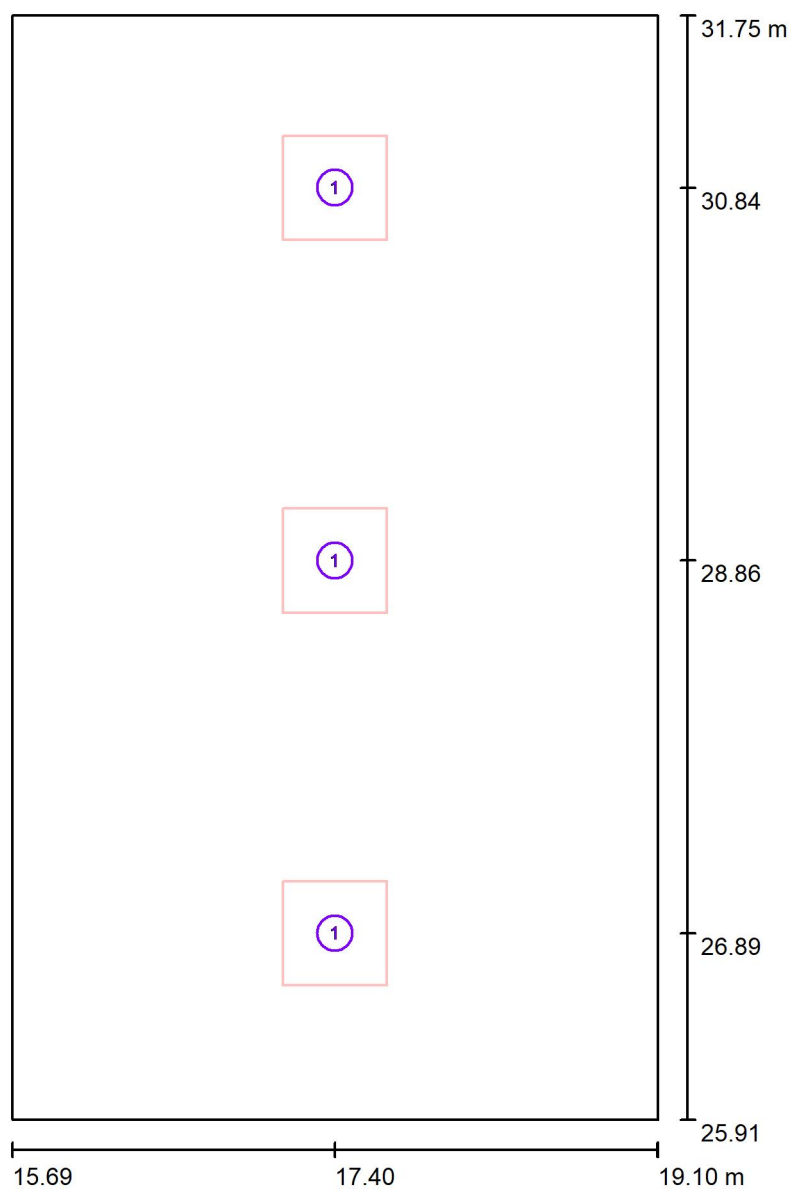
3 Pezzo PANNELLO LED - 30W - UGR 19 - CRI80 -
120LMW - dim.595x595mm
Articolo No.:
Flusso luminoso (Lampada): 3283 lm
Flusso luminoso (Lampadine): 3348 lm
Potenza lampade: 27.6 W
Classificazione lampade secondo CIE: 100
CIE Flux Code: 63 88 97 100 98
Dotazione: 1 x Definito dall'utente (Fattore di
correzione 1.000).

Per un'immagine della
lampada consultare il
nostro catalogo
lampade.





Redattore
Telefono
Fax
e-Mail

Ufficio 2 Posta - P. Terra / Lampade (planimetria)

Scala 1 : 40

Distinta lampade

No.	Pezzo	Denominazione
1	3	PANNELLO LED - 30W - UGR 19 - CRI80 - 120LMW - dim.595x595mm


 Redattore
 Telefono
 Fax
 e-Mail

Ufficio 2 Posta - P. Terra / Risultati illuminotecnici

Flusso luminoso sferico: 9848 lm
 Potenza totale: 82.8 W
 Fattore di manutenzione: 0.80
 Zona margine: 0.250 m

Superficie	Illuminamenti medi [lx]			Coefficiente di riflessione [%]	Luminanza medio [cd/m²]
	diretto	indiretto	totale		
Superficie utile	281	175	457	/	/
Pavimento	191	183	374	40	48
Soffitto	0.00	178	178	80	45
Parete 1	68	171	239	80	61
Parete 2	86	170	255	80	65
Parete 3	68	171	239	80	61
Parete 4	81	168	249	80	64

Regolarità sulla superficie utile

E_{\min} / E_m : 0.696 (1:1)

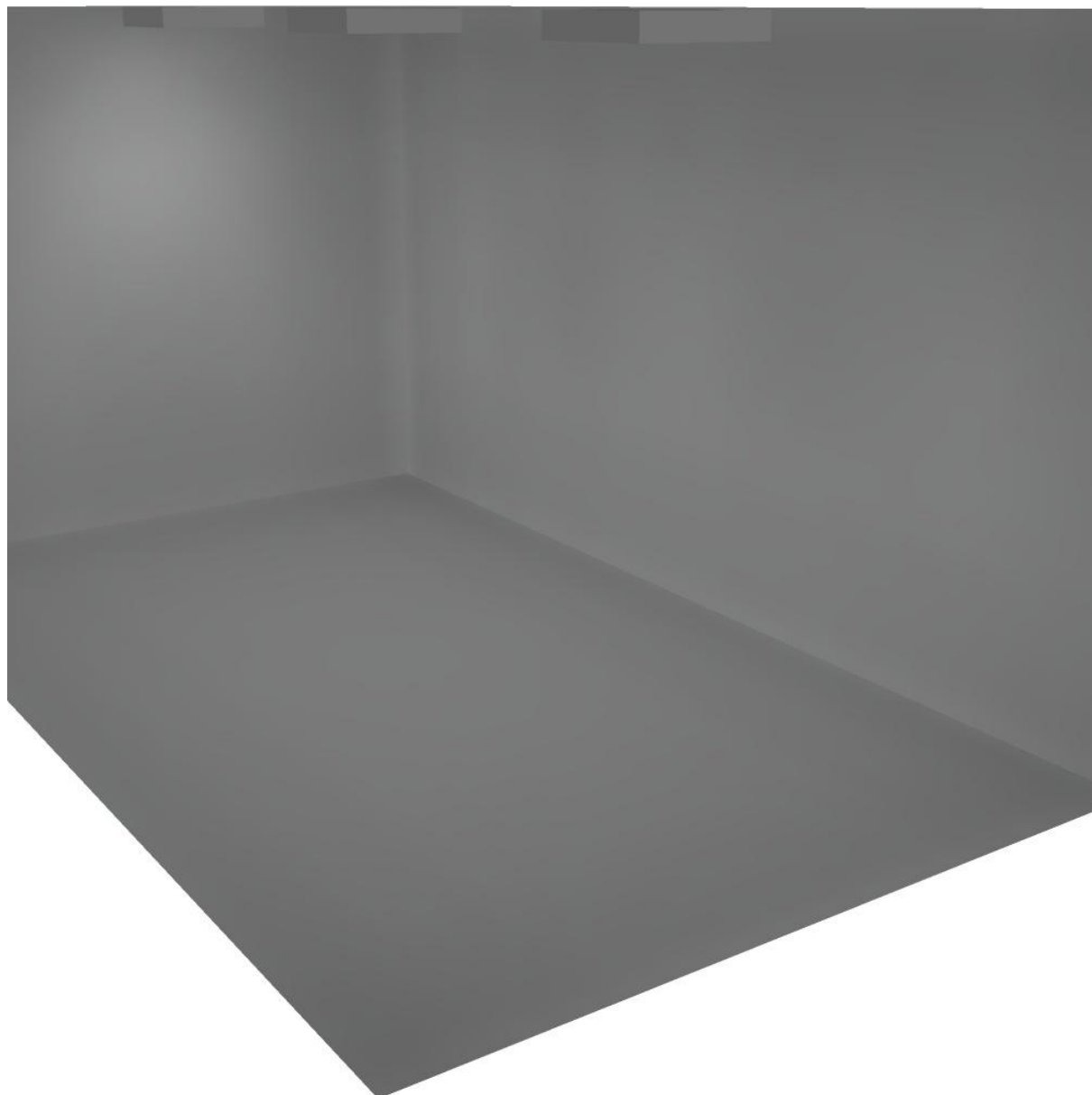
E_{\min} / E_{\max} : 0.579 (1:2)

Potenza allacciata specifica: $4.16 \text{ W/m}^2 = 0.91 \text{ W/m}^2/100 \text{ lx}$ (Base: 19.92 m^2)



Redattore
Telefono
Fax
e-Mail

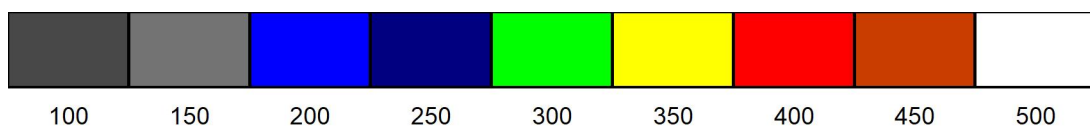
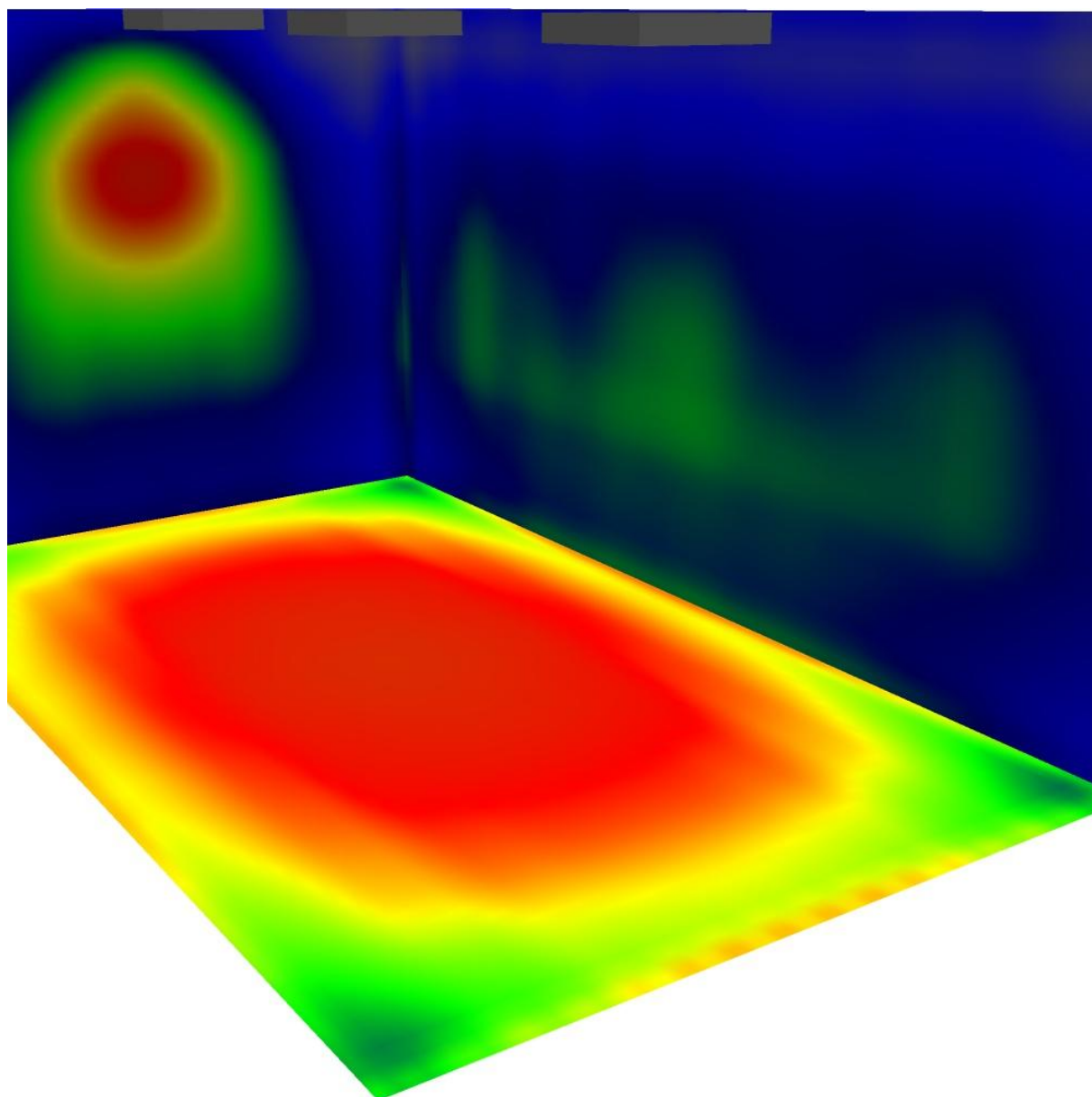
Ufficio 2 Posta - P. Terra / Rendering 3D





Redattore
Telefono
Fax
e-Mail

Ufficio 2 Posta - P. Terra / Rendering colori sfalsati

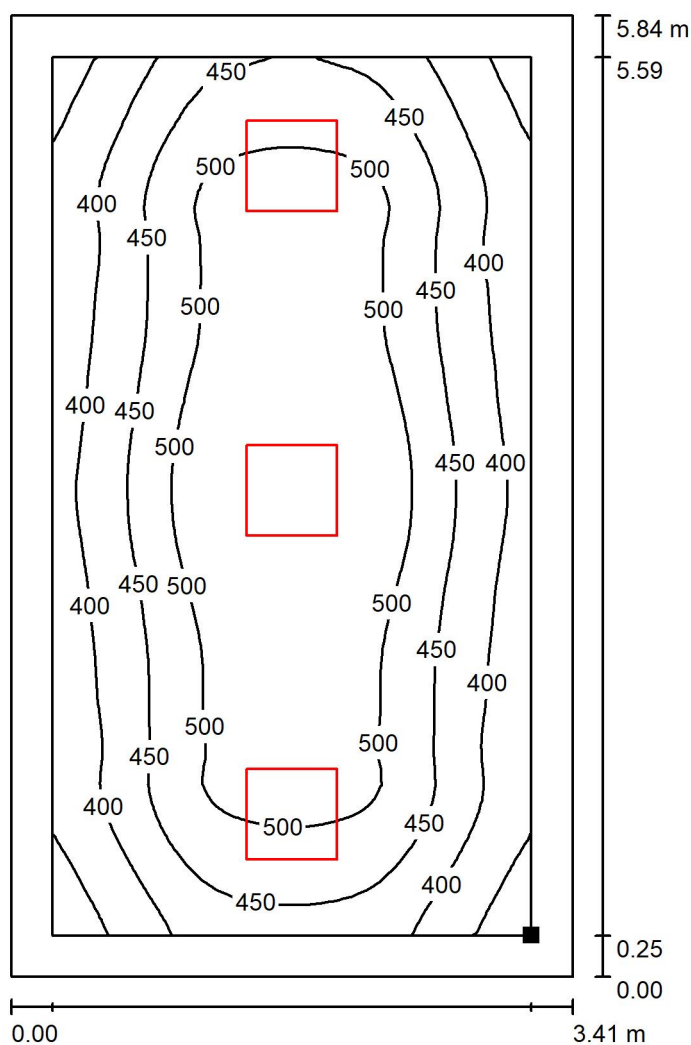


lx



Redattore
Telefono
Fax
e-Mail

Ufficio 2 Posta - P. Terra / Superficie utile / Isolinee (E)



Valori in Lux, Scala 1 : 46

Posizione della superficie nel locale:
Superficie utile con 0.250 m Zona
margine
Punto contrassegnato:
(18.852 m, 26.159 m, 0.850 m)



Reticolo: 32 x 64 Punti

E_m [lx]
457

E_{min} [lx]
318

E_{max} [lx]
549

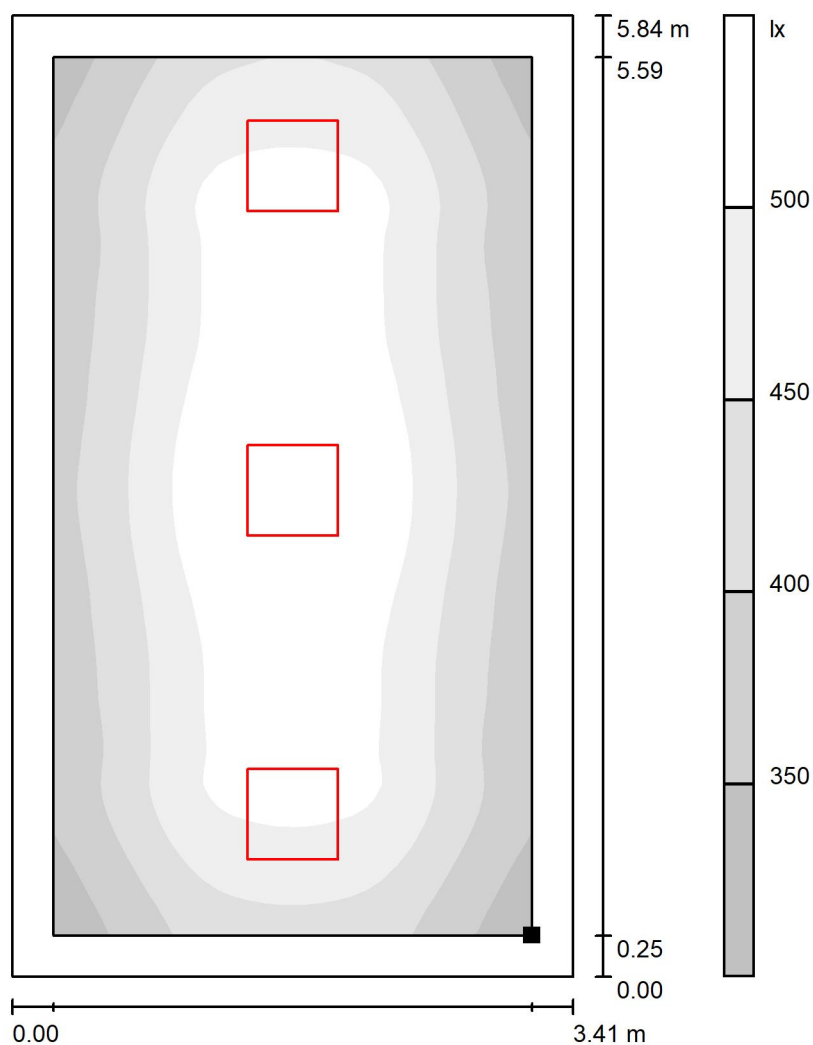
E_{min} / E_m
0.696

E_{min} / E_{max}
0.579



Redattore
Telefono
Fax
e-Mail

Ufficio 2 Posta - P. Terra / Superficie utile / Livelli di grigio (E)



Scala 1 : 46

Posizione della superficie nel locale:
Superficie utile con 0.250 m Zona
margine
Punto contrassegnato:
(18.852 m, 26.159 m, 0.850 m)



Reticolo: 32 x 64 Punti

E_m [lx]
457

E_{min} [lx]
318

E_{max} [lx]
549

E_{min} / E_m
0.696

E_{min} / E_{max}
0.579

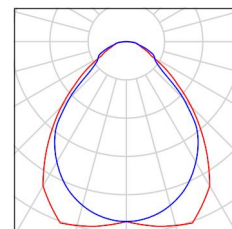


Redattore
Telefono
Fax
e-Mail

Ambulatorio 1 - P. Terra / Lista pezzi lampade

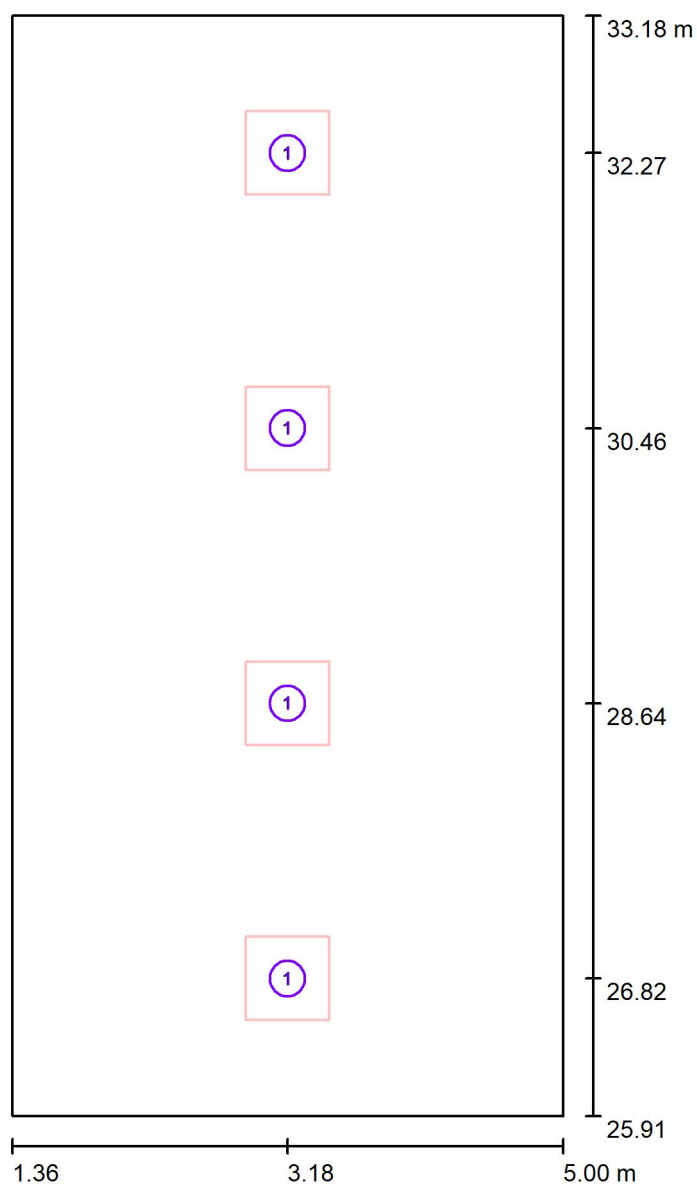
4 Pezzo PANNELLO LED - 30W - UGR 19 - CRI80 -
120LMW - dim.595x595mm
Articolo No.:
Flusso luminoso (Lampada): 3283 lm
Flusso luminoso (Lampadine): 3348 lm
Potenza lampade: 27.6 W
Classificazione lampade secondo CIE: 100
CIE Flux Code: 63 88 97 100 98
Dotazione: 1 x Definito dall'utente (Fattore di
correzione 1.000).

Per un'immagine della
lampada consultare il
nostro catalogo
lampade.





Redattore
Telefono
Fax
e-Mail

Ambulatorio 1 - P. Terra / Lampade (planimetria)

Scala 1 : 50

Distinta lampade

No.	Pezzo	Denominazione
1	4	PANNELLO LED - 30W - UGR 19 - CRI80 - 120LMW - dim.595x595mm



Redattore
Telefono
Fax
e-Mail

Ambulatorio 1 - P. Terra / Risultati illuminotecnici

Flusso luminoso sferico: 13131 lm
Potenza totale: 110.4 W
Fattore di manutenzione: 0.80
Zona margine: 0.250 m

Superficie	Illuminamenti medi [lx]			Coefficiente di riflessione [%]	Luminanza medio [cd/m²]
	diretto	indiretto	totale		
Superficie utile	300	175	476	/	/
Pavimento	212	185	396	40	50
Soffitto	0.00	182	182	80	46
Parete 1	69	174	243	80	62
Parete 2	87	171	258	80	66
Parete 3	69	174	244	80	62
Parete 4	87	171	258	80	66

Regolarità sulla superficie utile

E_{\min} / E_m : 0.676 (1:1)

E_{\min} / E_{\max} : 0.550 (1:2)

UGR

Parete sinistra

Parete inferiore

(CIE, SHR = 0.25.)

Longitudinale-

16

15

Trasversale

16

15

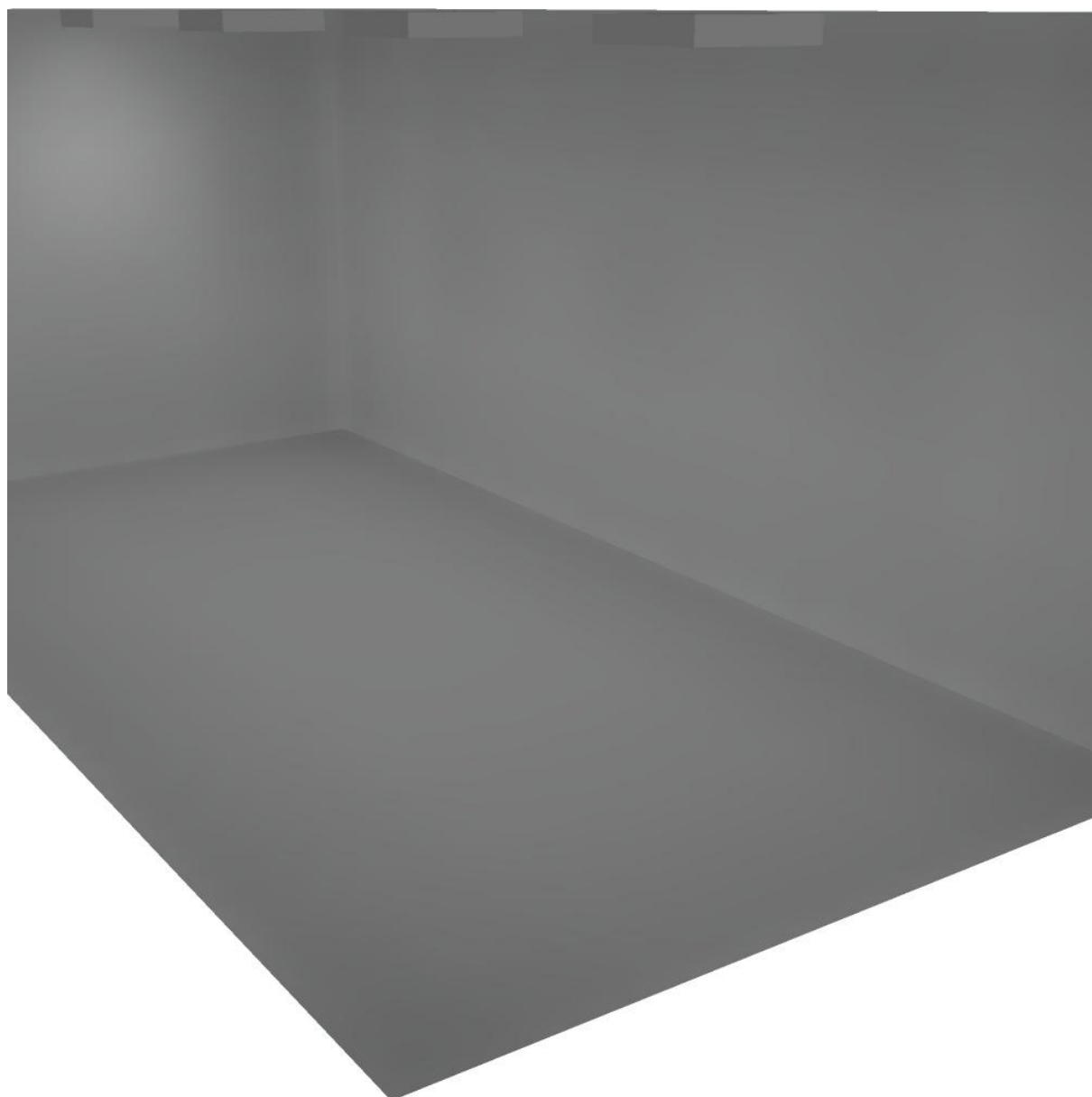
verso l'asse
lampade

Potenza allacciata specifica: 4.17 W/m² = 0.88 W/m²/100 lx (Base: 26.46 m²)



Redattore
Telefono
Fax
e-Mail

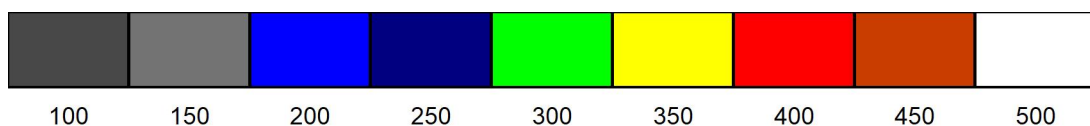
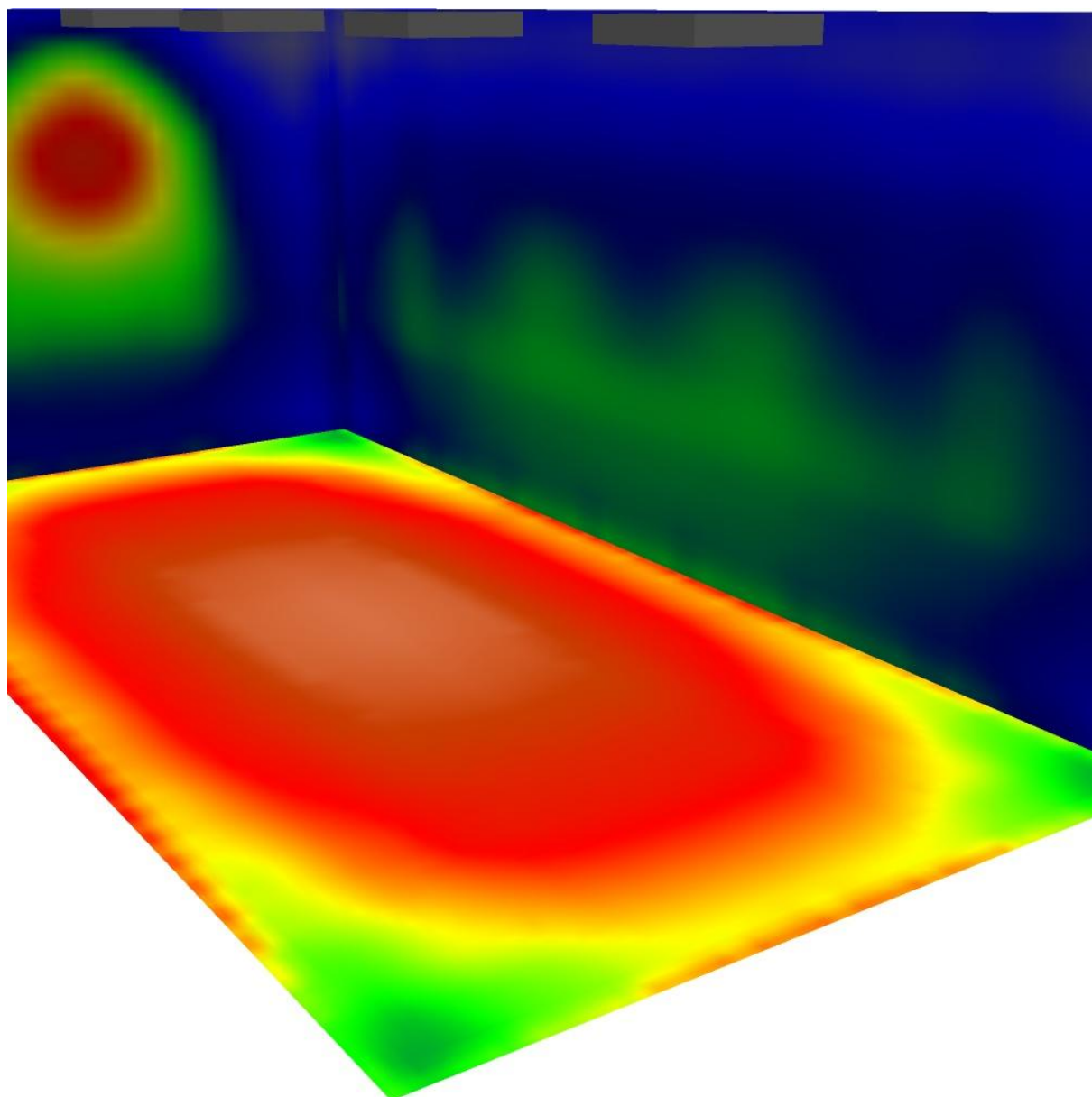
Ambulatorio 1 - P. Terra / Rendering 3D





Redattore
Telefono
Fax
e-Mail

Ambulatorio 1 - P. Terra / Rendering colori sfalsati

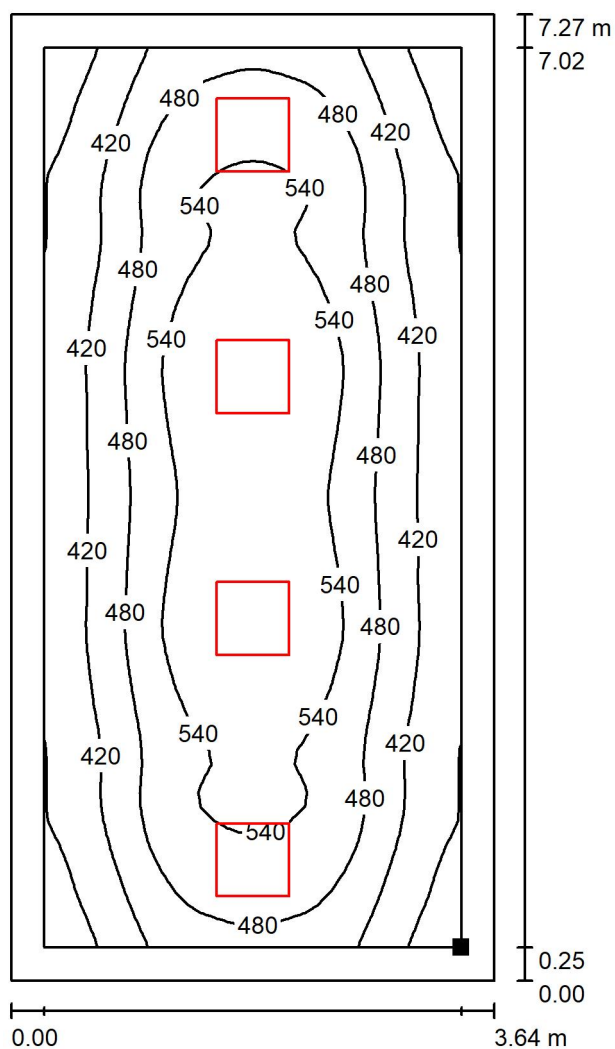


lx



Redattore
Telefono
Fax
e-Mail

Ambulatorio 1 - P. Terra / Superficie utile / Isolinee (E)



Valori in Lux, Scala 1 : 57

Posizione della superficie nel locale:
Superficie utile con 0.250 m Zona
margine
Punto contrassegnato:
(4.753 m, 26.159 m, 0.850 m)



Reticolo: 64 x 32 Punti

E_m [lx]
476

E_{min} [lx]
321

E_{max} [lx]
585

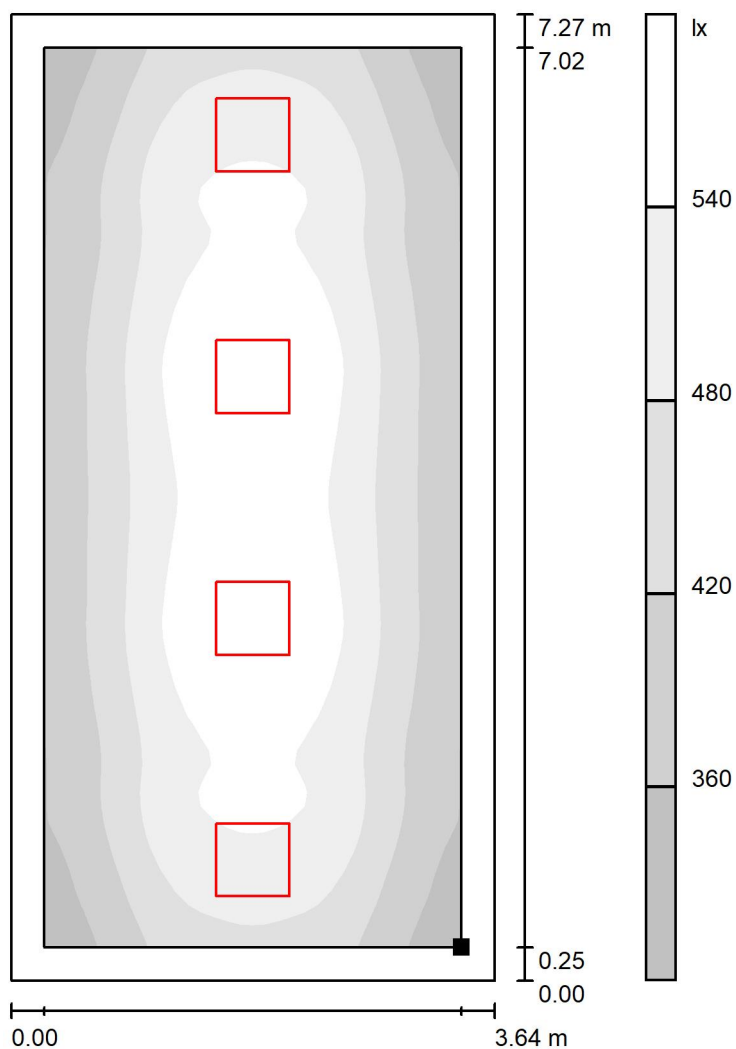
E_{min} / E_m
0.676

E_{min} / E_{max}
0.550



Redattore
Telefono
Fax
e-Mail

Ambulatorio 1 - P. Terra / Superficie utile / Livelli di grigio (E)



Scala 1 : 57

Posizione della superficie nel locale:
Superficie utile con 0.250 m Zona
margine
Punto contrassegnato:
(4.753 m, 26.159 m, 0.850 m)



Reticolo: 64 x 32 Punti

E_m [lx]
476

E_{min} [lx]
321

E_{max} [lx]
585

E_{min} / E_m
0.676

E_{min} / E_{max}
0.550

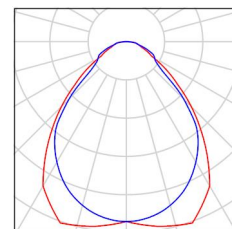


Redattore
Telefono
Fax
e-Mail

Ambulatorio Sala Attesa - P. Terra / Lista pezzi lampade

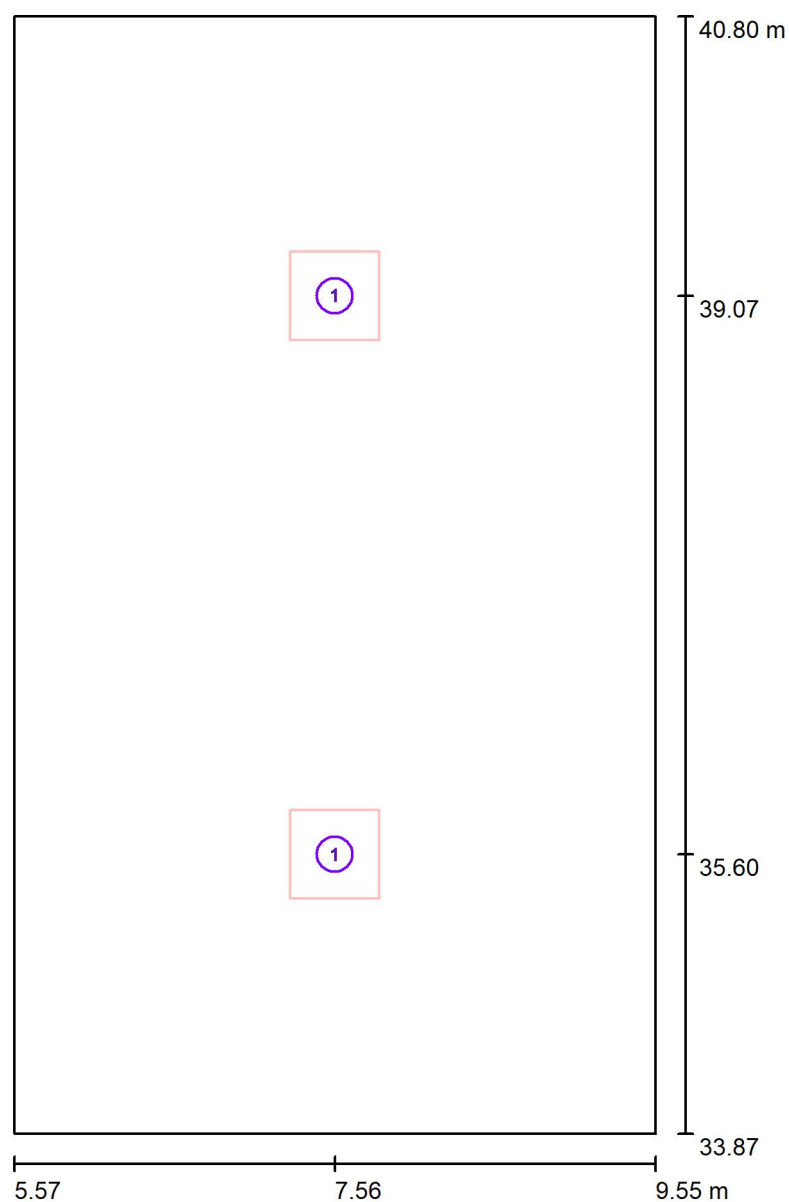
2 Pezzo PANNELLO LED - 30W - UGR 19 - CRI80 -
120LMW - dim.595x595mm
Articolo No.:
Flusso luminoso (Lampada): 3283 lm
Flusso luminoso (Lampadine): 3348 lm
Potenza lampade: 27.6 W
Classificazione lampade secondo CIE: 100
CIE Flux Code: 63 88 97 100 98
Dotazione: 1 x Definito dall'utente (Fattore di
correzione 1.000).

Per un'immagine della
lampada consultare il
nostro catalogo
lampade.





Redattore
Telefono
Fax
e-Mail

Ambulatorio Sala Attesa - P. Terra / Lampade (planimetria)

Scala 1 : 47

Distinta lampade

No.	Pezzo	Denominazione
1	2	PANNELLO LED - 30W - UGR 19 - CRI80 - 120LMW - dim.595x595mm



Redattore
Telefono
Fax
e-Mail

Ambulatorio Sala Attesa - P. Terra / Risultati illuminotecnici

Flusso luminoso sferico: 6565 lm
Potenza totale: 55.2 W
Fattore di
manutenzione: 0.80
Zona margine: 0.250 m

Superficie	Illuminamenti medi [lx]			Coefficiente di riflessione [%]	Luminanza medio [cd/m²]
	diretto	indiretto	totale		
Superficie utile	158	81	239	/	/
Pavimento	110	87	198	40	25
Soffitto	0.00	86	86	80	22
Parete 1	33	82	115	80	29
Parete 2	35	82	117	80	30
Parete 3	33	83	116	80	30
Parete 4	35	82	117	80	30

Regolarità sulla superficie utile

E_{min} / E_m : 0.548 (1:2)

E_{min} / E_{max} : 0.370 (1:3)

UGR

Parete sinistra

Parete inferiore

(CIE, SHR = 0.25.)

Longitudinale-

16

15

Trasversale

16

15

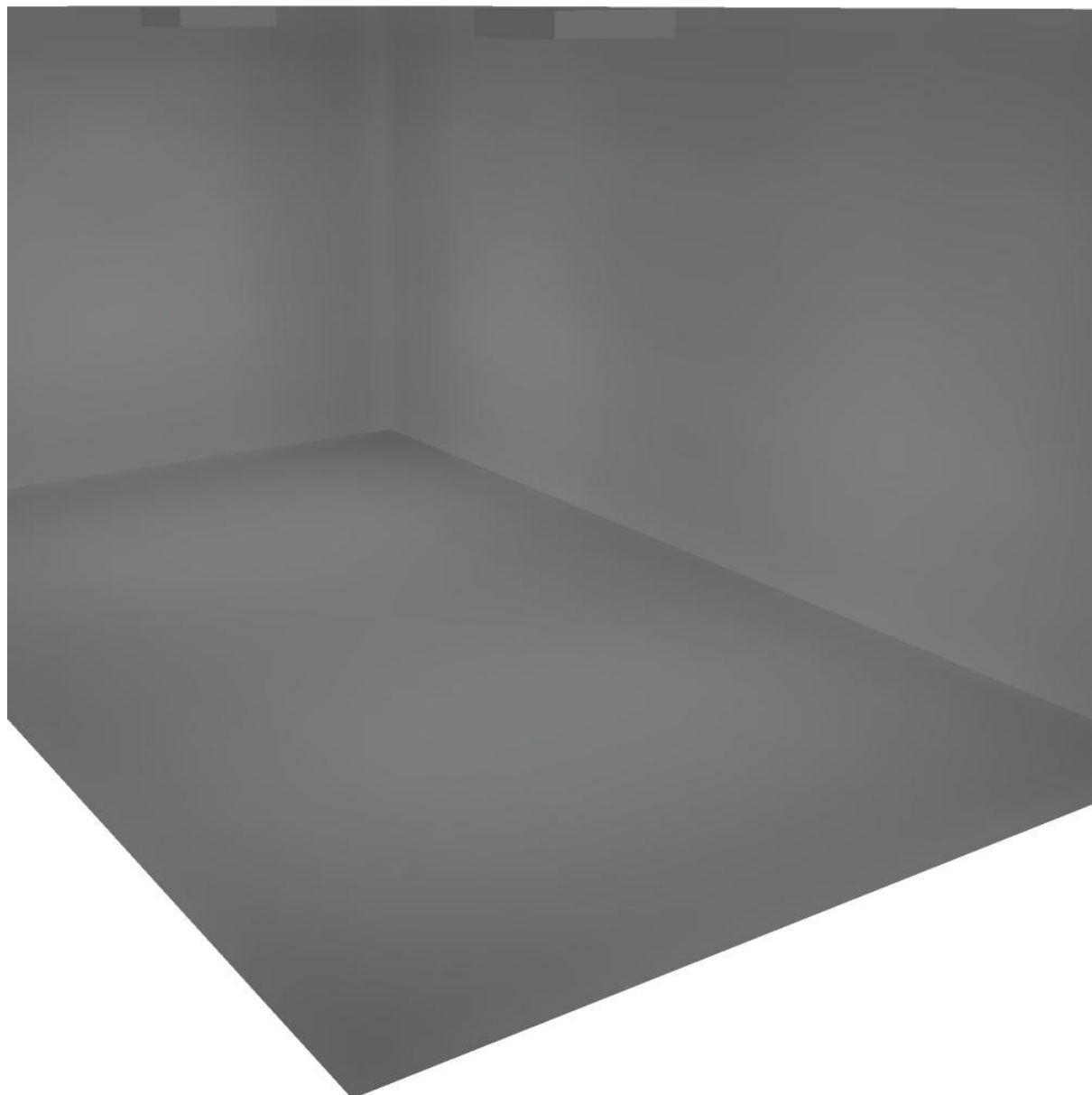
verso l'asse
lampade

Potenza allacciata specifica: 2.00 W/m² = 0.84 W/m²/100 lx (Base: 27.61 m²)



Redattore
Telefono
Fax
e-Mail

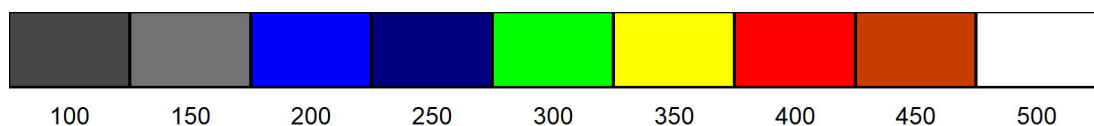
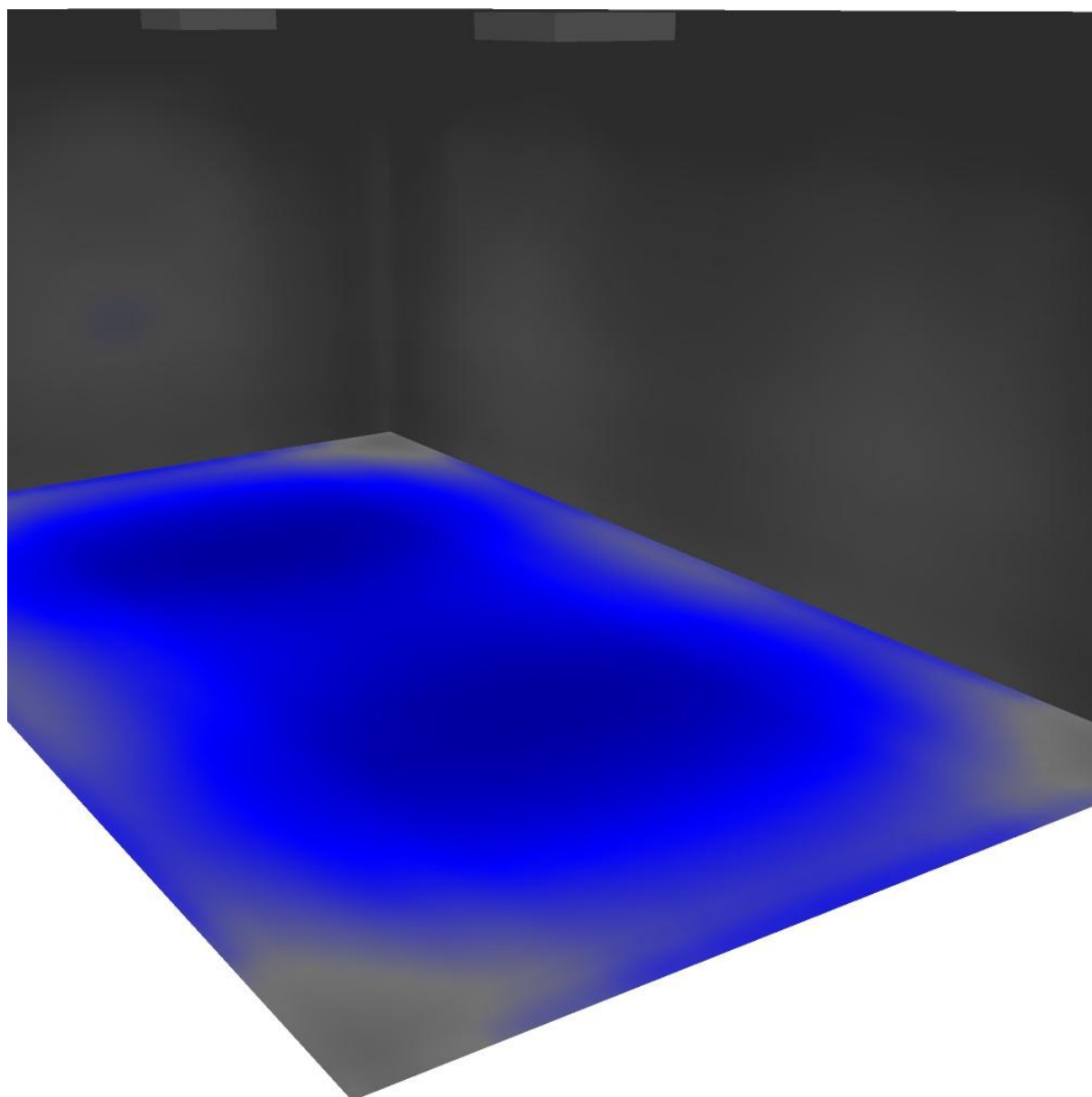
Ambulatorio Sala Attesa - P. Terra / Rendering 3D





Redattore
Telefono
Fax
e-Mail

Ambulatorio Sala Attesa - P. Terra / Rendering colori sfalsati

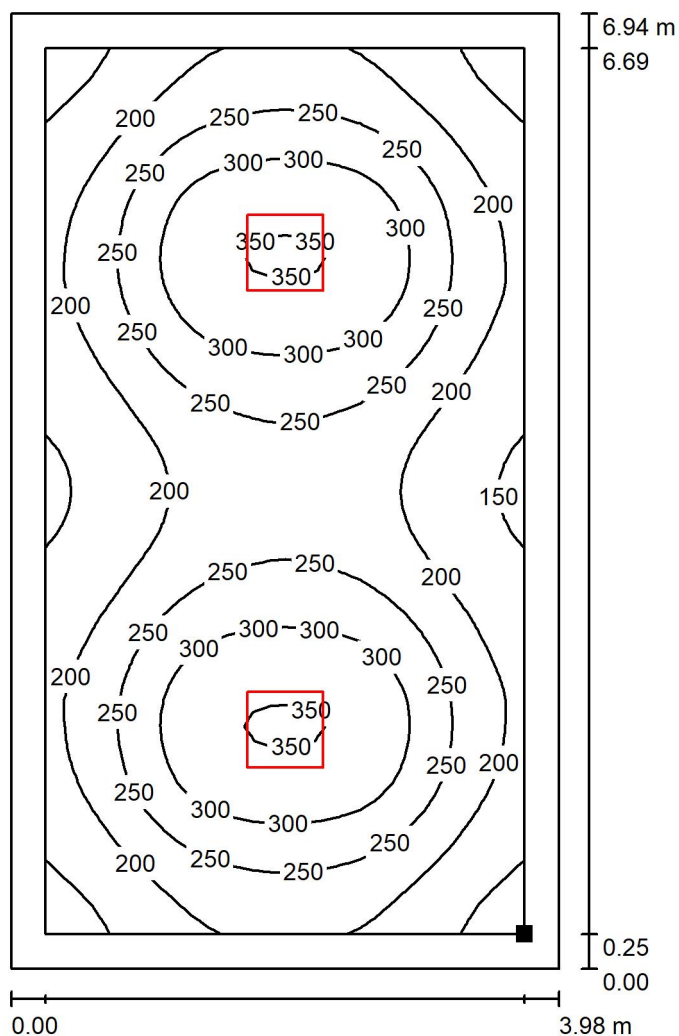


lx



Redattore
Telefono
Fax
e-Mail

Ambulatorio Sala Attesa - P. Terra / Superficie utile / Isolinee (E)



Valori in Lux, Scala 1 : 55

Posizione della superficie nel locale:
Superficie utile con 0.250 m Zona
margine
Punto contrassegnato:
(9.302 m, 34.116 m, 0.850 m)



Reticolo: 64 x 32 Punti

E_m [lx]
239

E_{min} [lx]
131

E_{max} [lx]
354

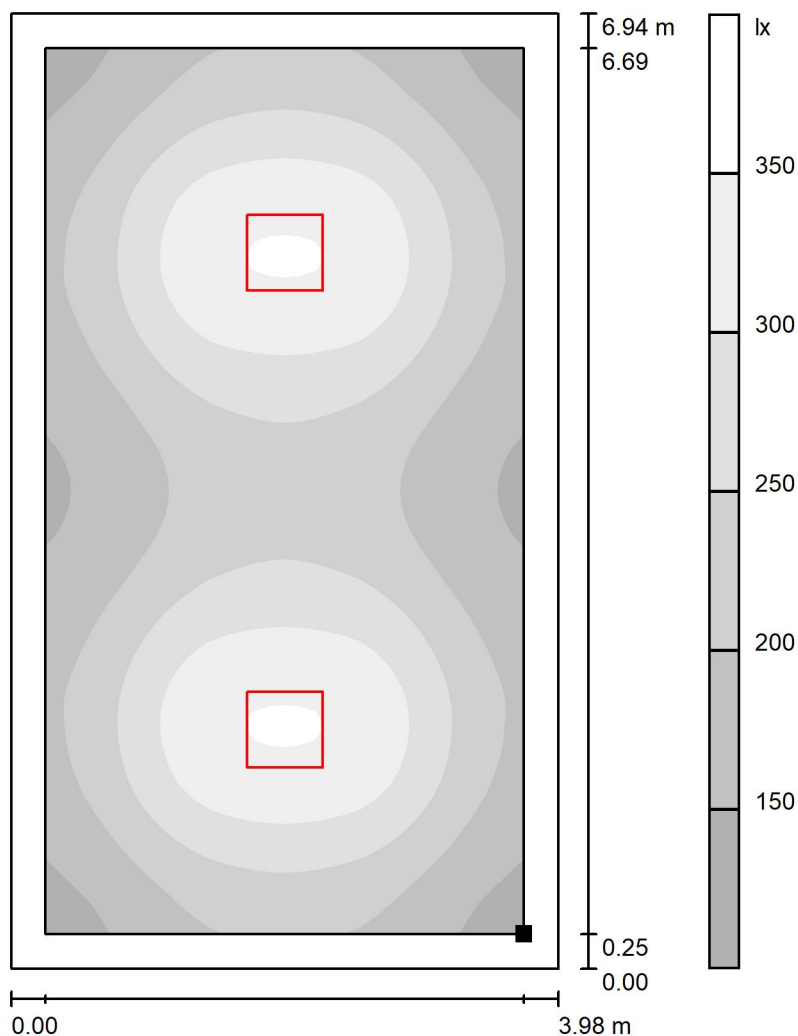
E_{min} / E_m
0.548

E_{min} / E_{max}
0.370



Redattore
Telefono
Fax
e-Mail

Ambulatorio Sala Attesa - P. Terra / Superficie utile / Livelli di grigio (E)



Scala 1 : 55

Posizione della superficie nel locale:
Superficie utile con 0.250 m Zona
margine
Punto contrassegnato:
(9.302 m, 34.116 m, 0.850 m)



Reticolo: 64 x 32 Punti

E_m [lx]
239

E_{min} [lx]
131

E_{max} [lx]
354

E_{min} / E_m
0.548

E_{min} / E_{max}
0.370

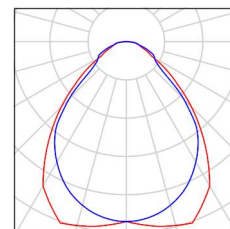


Redattore
Telefono
Fax
e-Mail

Corridoio - P. Terra / Lista pezzi lampade

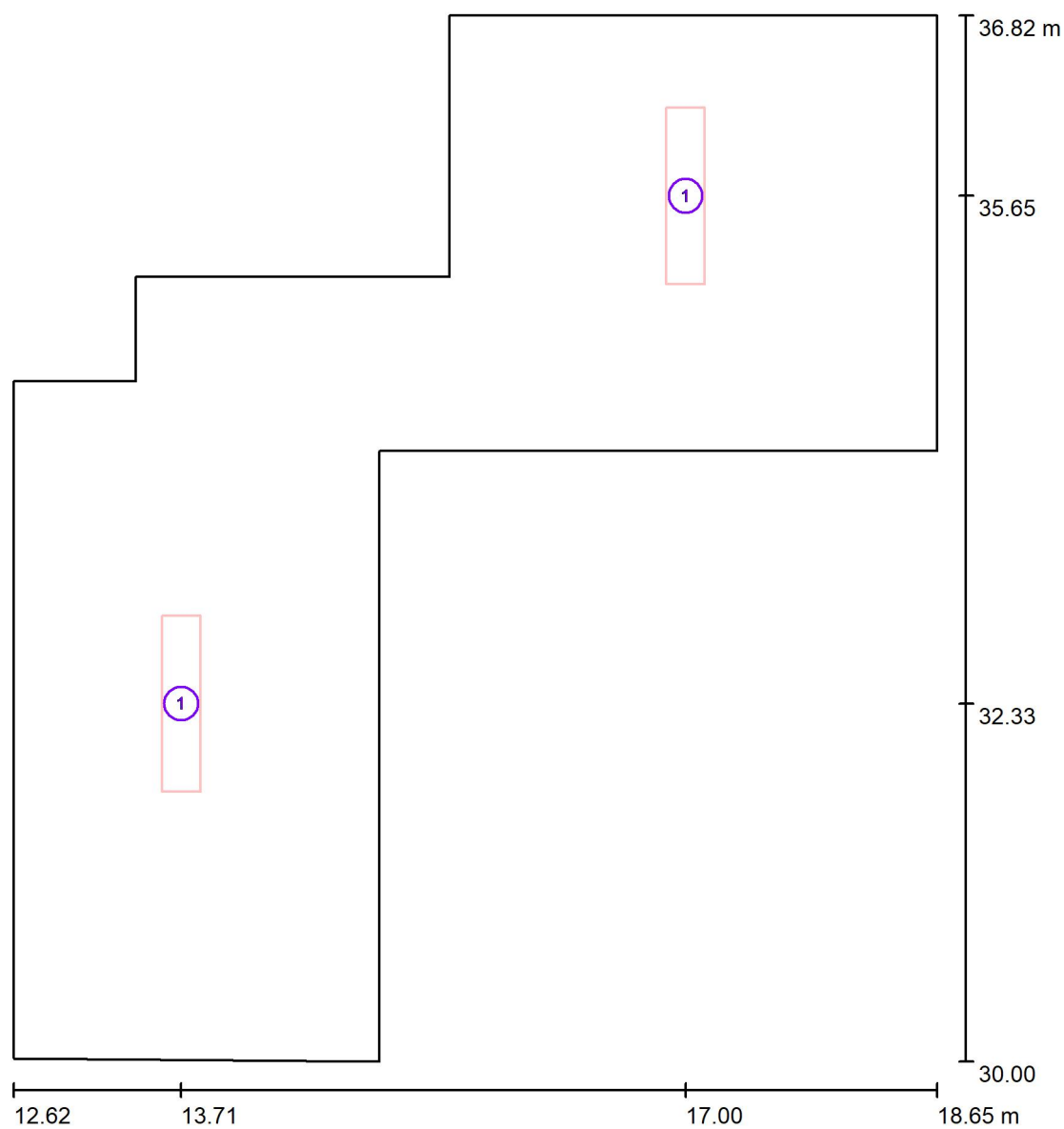
2 Pezzo PANNELLO LED - 30W - UGR 19 - CRI80 -
120LMW - dim.295x1195mm
Articolo No.:
Flusso luminoso (Lampada): 3283 lm
Flusso luminoso (Lampadine): 3348 lm
Potenza lampade: 27.6 W
Classificazione lampade secondo CIE: 100
CIE Flux Code: 63 88 97 100 98
Dotazione: 1 x Definito dall'utente (Fattore di
correzione 1.000).

Per un'immagine della
lampada consultare il
nostro catalogo
lampade.





Redattore
Telefono
Fax
e-Mail

Corridoio - P. Terra / Lampade (planimetria)

Scala 1 : 47

Distinta lampade

No.	Pezzo	Denominazione
1	2	PANNELLO LED - 30W - UGR 19 - CRI80 - 120LMW - dim.295x1195mm



Redattore
Telefono
Fax
e-Mail

Corridoio - P. Terra / Risultati illuminotecnici

Flusso luminoso sferico: 6565 lm
Potenza totale: 55.2 W
Fattore di manutenzione: 0.80
Zona margine: 0.250 m

Superficie	Illuminamenti medi [lx]			Coefficiente di riflessione [%]	Luminanza medio [cd/m²]
	diretto	indiretto	totale		
Superficie utile	181	92	273	/	/
Pavimento	109	99	208	40	26
Soffitto	0.00	81	81	80	21
Parete 1	3.96	77	81	80	21
Parete 2	21	83	104	80	27
Parete 3	38	83	121	80	31
Parete 4	18	81	99	80	25
Parete 5	33	84	117	80	30
Parete 6	27	91	119	80	30
Parete 7	30	94	123	80	31
Parete 8	47	94	141	80	36
Parete 9	37	97	134	80	34
Parete 10	11	77	88	80	22

Regolarità sulla superficie utile

E_{\min} / E_{\max} : 0.385 (1:3)

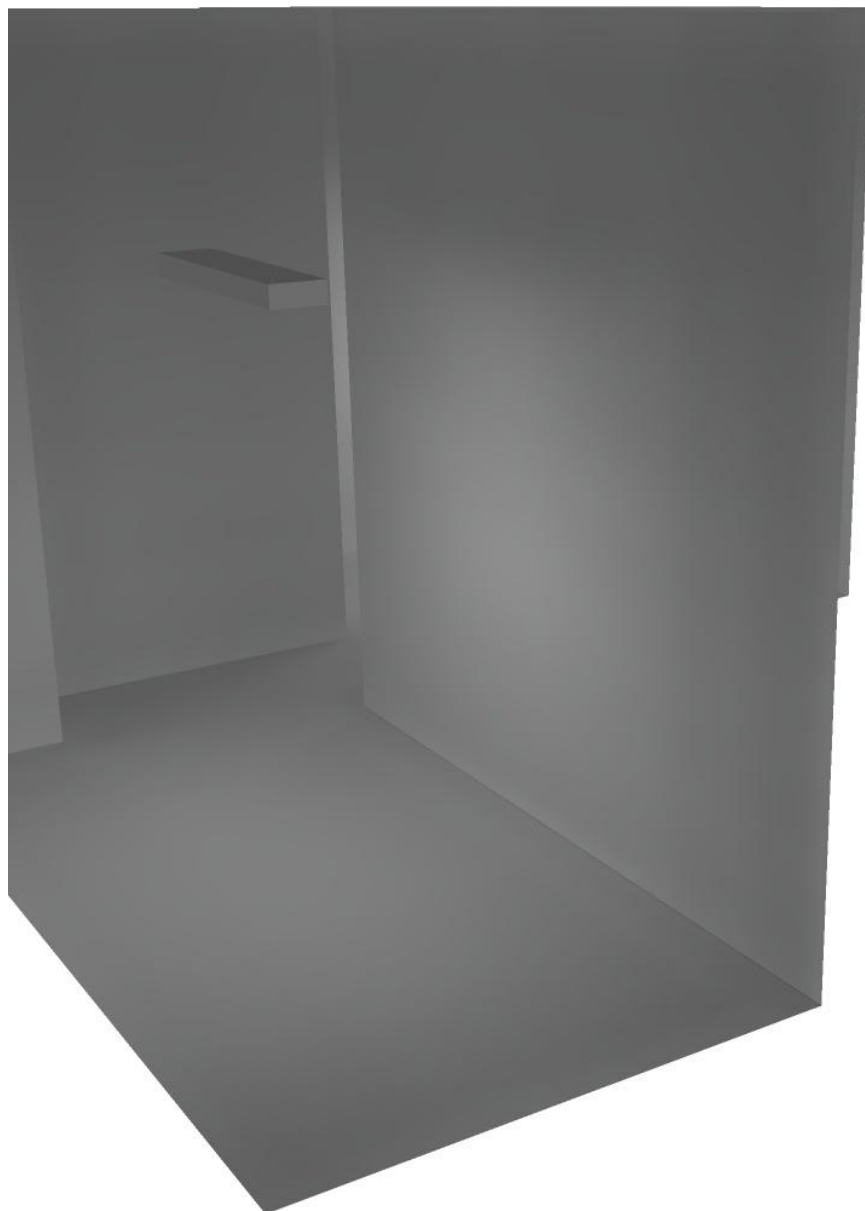
E_{\min} / E_{\max} : 0.241 (1:4)

Potenza allacciata specifica: $2.60 \text{ W/m}^2 = 0.95 \text{ W/m}^2/100 \text{ lx}$ (Base: 21.20 m^2)



Redattore
Telefono
Fax
e-Mail

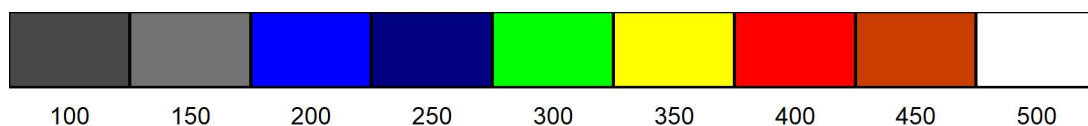
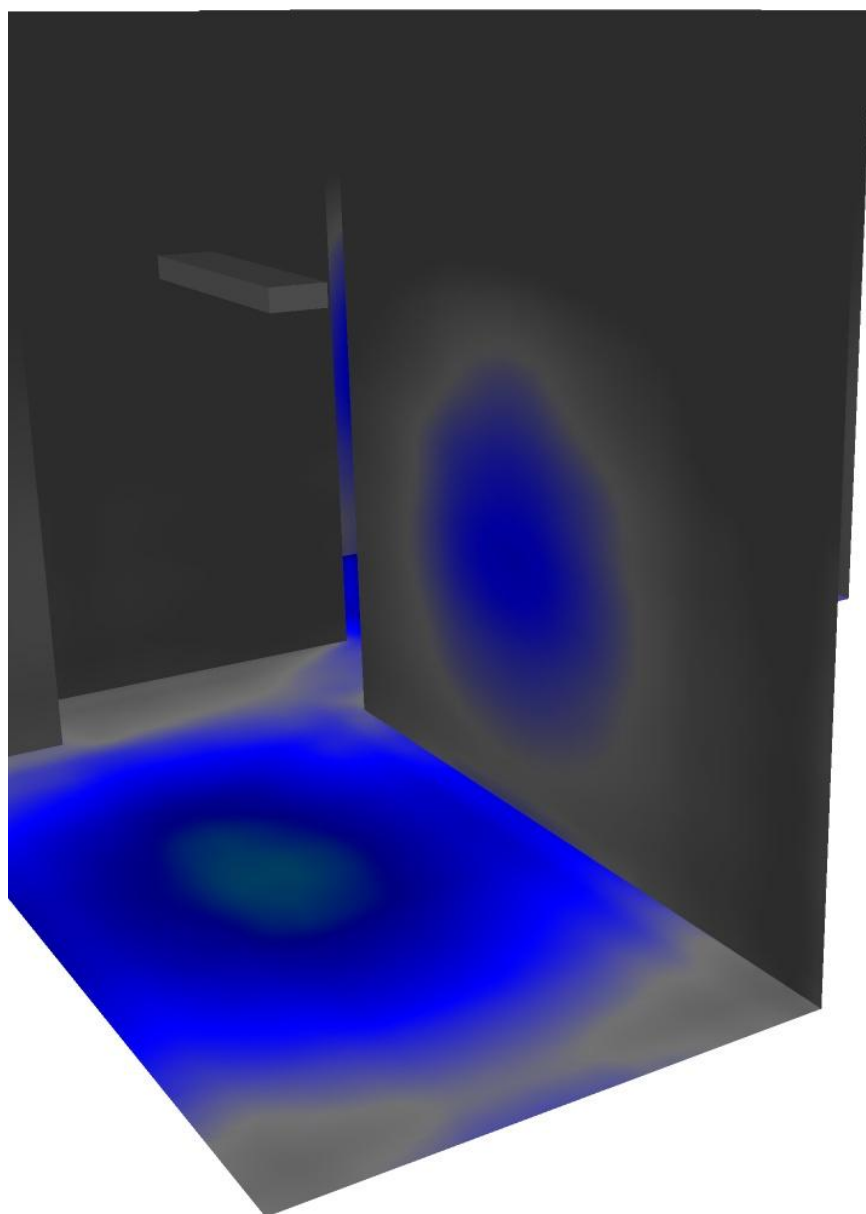
Corridoio - P. Terra / Rendering 3D





Redattore
Telefono
Fax
e-Mail

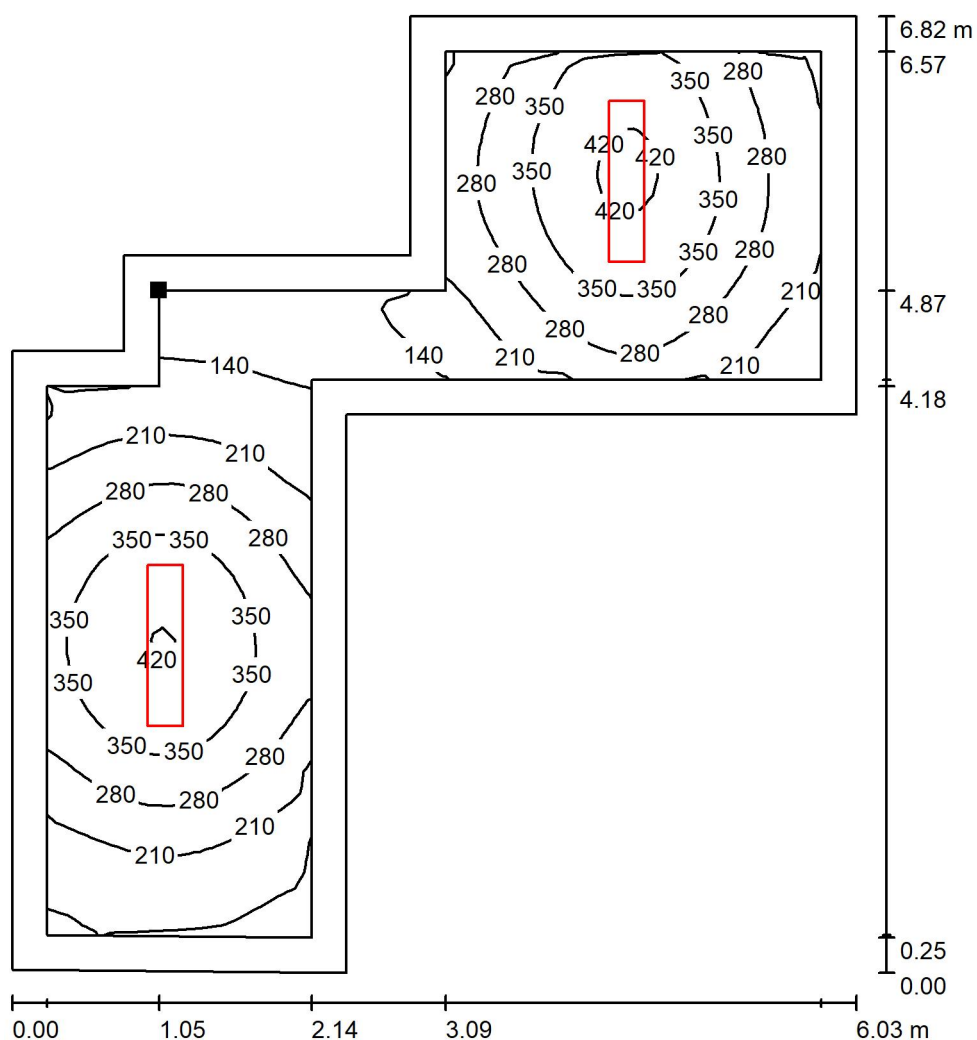
Corridoio - P. Terra / Rendering colori sfalsati



lx

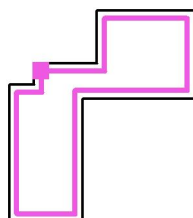
Redattore
Telefono
Fax
e-Mail

Corridoio - P. Terra / Superficie utile / Isolinee (E)



Valori in Lux, Scala 1 : 54

Posizione della superficie nel locale:
Superficie utile con 0.250 m Zona
margine
Punto contrassegnato:
(13.667 m, 34.868 m, 0.850 m)



Reticolo: 64 x 32 Punti

E_m [lx]
273

E_{min} [lx]
105

E_{max} [lx]
435

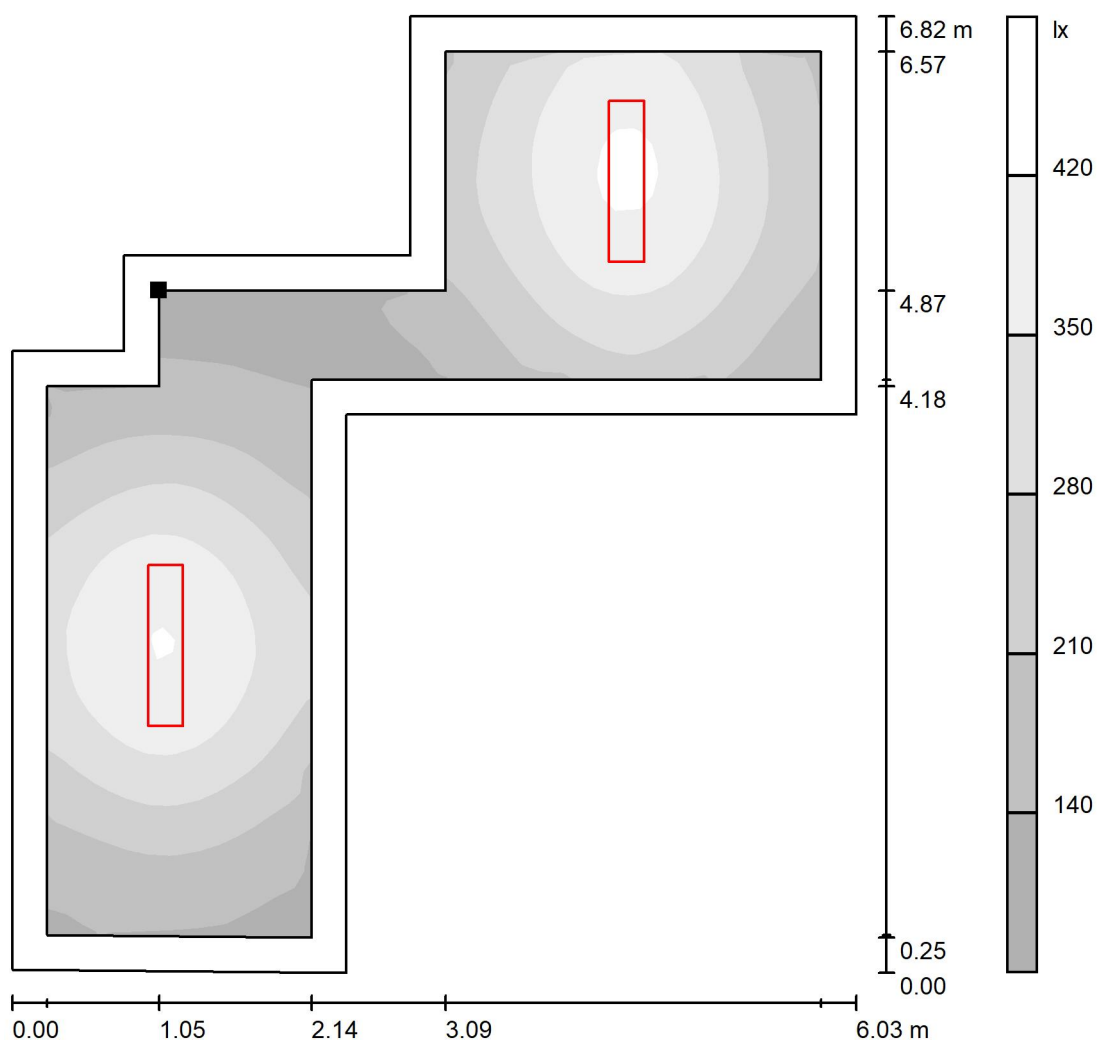
E_{min} / E_m
0.385

E_{min} / E_{max}
0.241



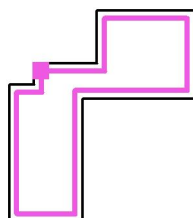
Redattore
Telefono
Fax
e-Mail

Corridoio - P. Terra / Superficie utile / Livelli di grigio (E)



Scala 1 : 54

Posizione della superficie nel locale:
Superficie utile con 0.250 m Zona
margine
Punto contrassegnato:
(13.667 m, 34.868 m, 0.850 m)



Reticolo: 64 x 32 Punti

E_m [lx]
273

E_{min} [lx]
105

E_{max} [lx]
435

E_{min} / E_m
0.385

E_{min} / E_{max}
0.241

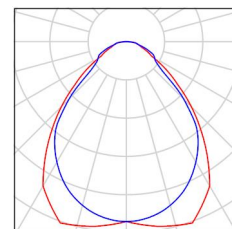


Redattore
Telefono
Fax
e-Mail

Ufficio Tipo 1 - P. Primo / Lista pezzi lampade

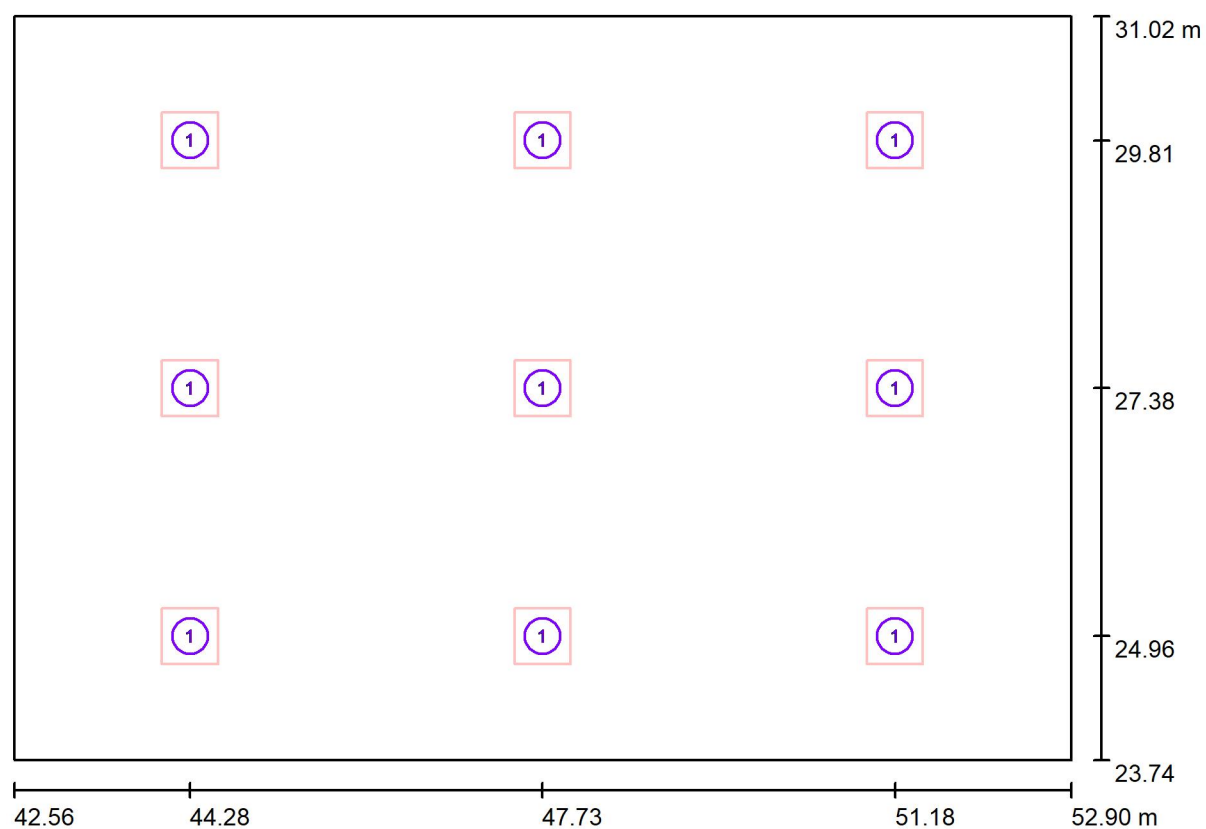
9 Pezzo PANNELLO LED - 30W - UGR 19 - CRI80 -
120LMW - dim.595x595mm
Articolo No.:
Flusso luminoso (Lampada): 3283 lm
Flusso luminoso (Lampadine): 3348 lm
Potenza lampade: 27.6 W
Classificazione lampade secondo CIE: 100
CIE Flux Code: 63 88 97 100 98
Dotazione: 1 x Definito dall'utente (Fattore di
correzione 1.000).

Per un'immagine della
lampada consultare il
nostro catalogo
lampade.





Redattore
Telefono
Fax
e-Mail

Ufficio Tipo 1 - P. Primo / Lampade (planimetria)

Scala 1 : 74

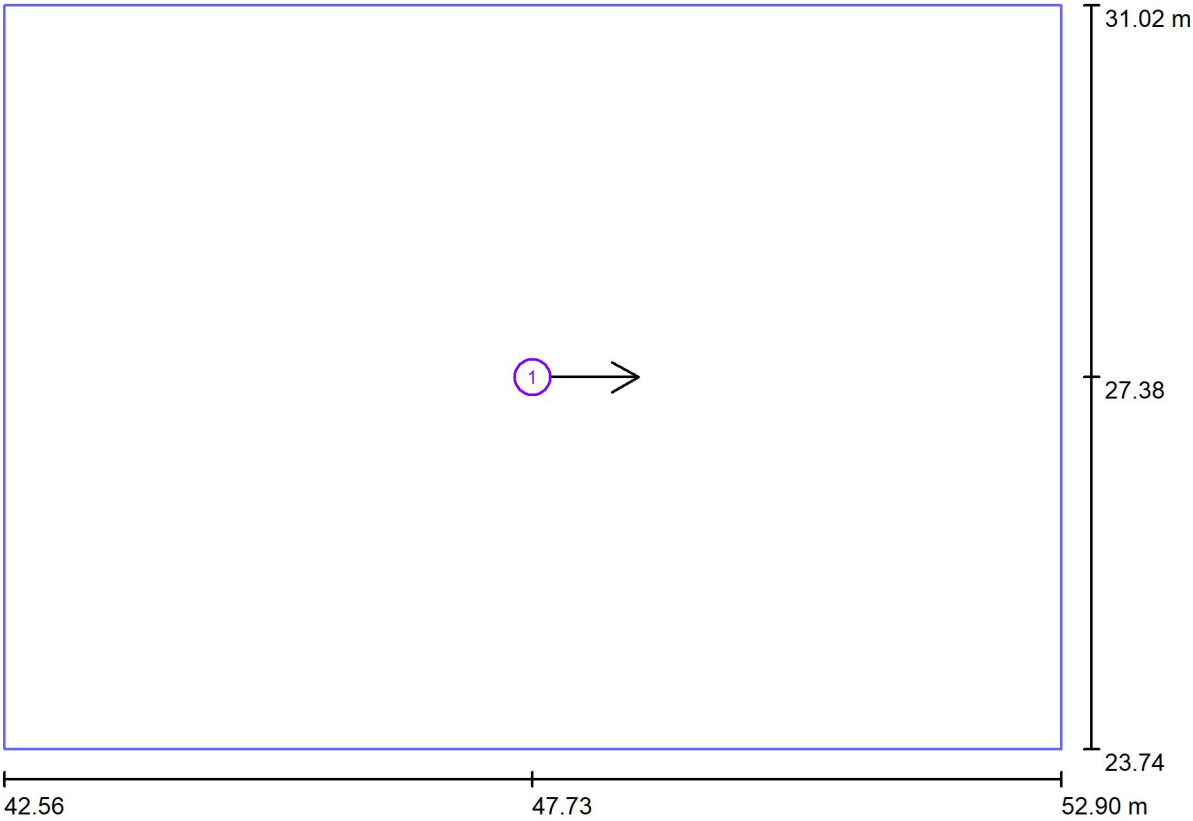
Distinta lampade

No.	Pezzo	Denominazione
1	9	PANNELLO LED - 30W - UGR 19 - CRI80 - 120LMW - dim.595x595mm



Redattore
Telefono
Fax
e-Mail

Ufficio Tipo 1 - P. Primo / Superfici UGR (lista coordinate)



Scala 1 : 74

Lista superfici UGR

No.	Denominazione	Posizione [m]			Dimensioni [m]		Linea di mira [°]
		X	Y	Z	L	P	
1	Superficie di calcolo UGR 1	47.730	27.382	1.200	10.344	7.278	0.0



Redattore
Telefono
Fax
e-Mail

Ufficio Tipo 1 - P. Primo / Risultati illuminotecnici

Flusso luminoso sferico: 29545 lm
Potenza totale: 248.4 W
Fattore di manutenzione: 0.80
Zona margine: 0.250 m

Superficie	Illuminamenti medi [lx]			Coefficiente di riflessione [%]	Luminanza medio [cd/m²]
	diretto	indiretto	totale		
Superficie utile	258	145	404	/	/
Pavimento	213	153	366	40	47
Soffitto	0.00	160	160	80	41
Parete 1	65	149	214	80	54
Parete 2	78	148	225	80	57
Parete 3	65	149	214	80	54
Parete 4	78	148	225	80	57

Regolarità sulla superficie utile

E_{\min} / E_m : 0.697 (1:1)

E_{\min} / E_{\max} : 0.550 (1:2)

UGR

Parete sinistra

Parete inferiore

(CIE, SHR = 0.25.)

Longitudinale-

17

17

Trasversale

17

18

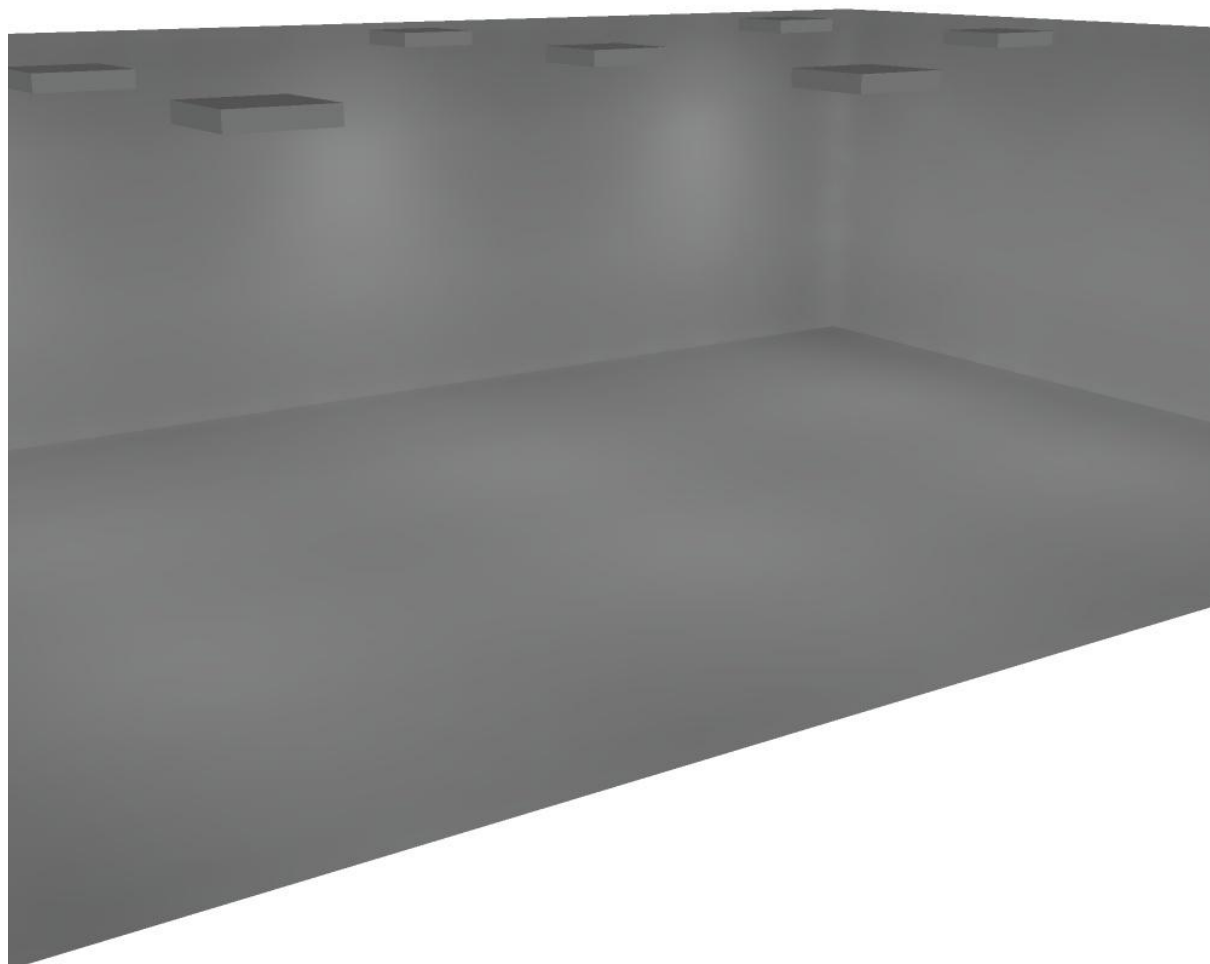
verso l'asse
lampade

Potenza allacciata specifica: $3.30 \text{ W/m}^2 = 0.82 \text{ W/m}^2/100 \text{ lx}$ (Base: 75.28 m^2)



Redattore
Telefono
Fax
e-Mail

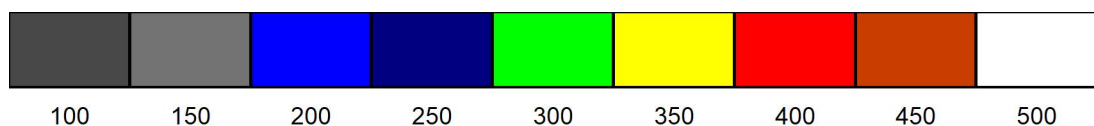
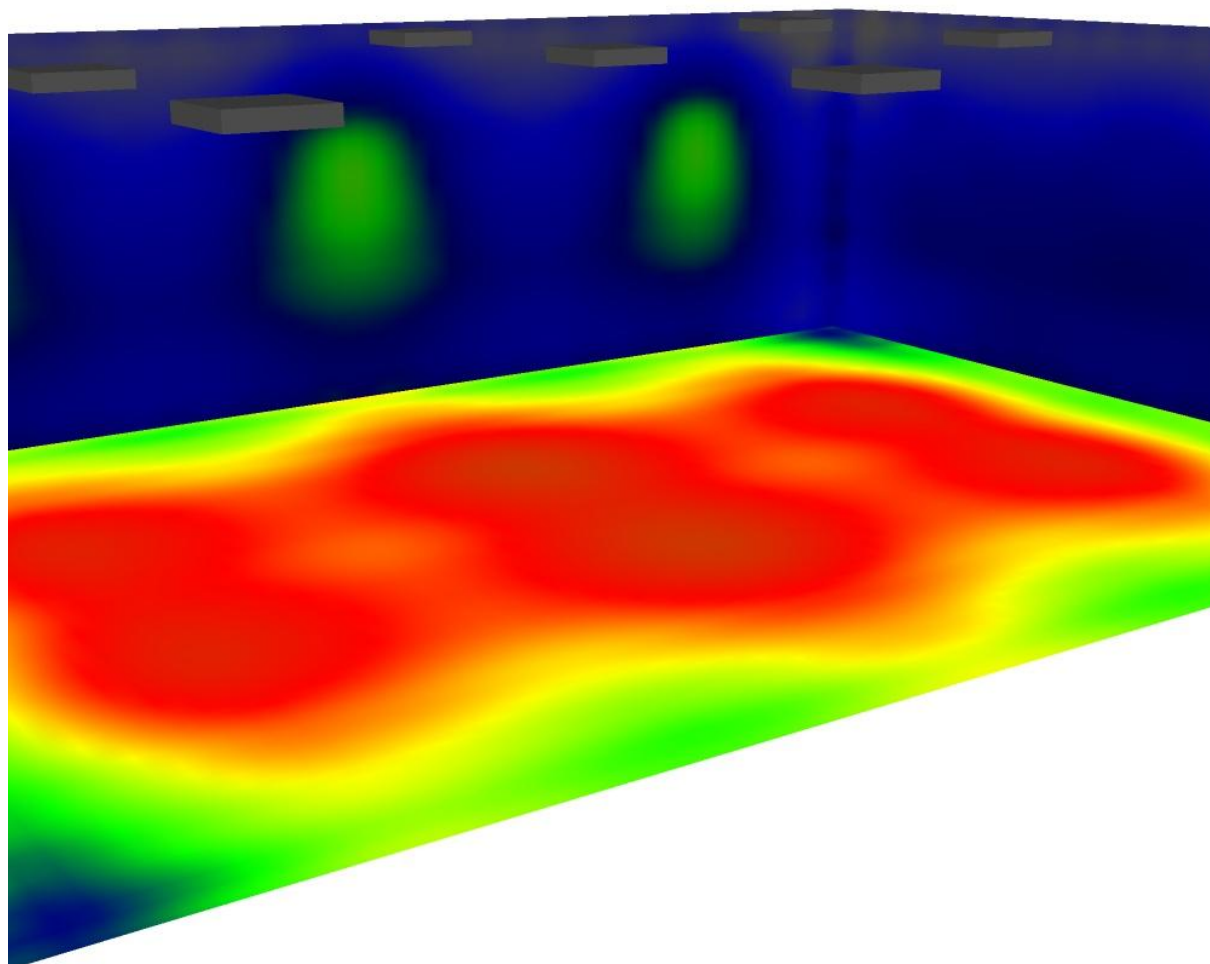
Ufficio Tipo 1 - P. Primo / Rendering 3D





Redattore
Telefono
Fax
e-Mail

Ufficio Tipo 1 - P. Primo / Rendering colori sfalsati

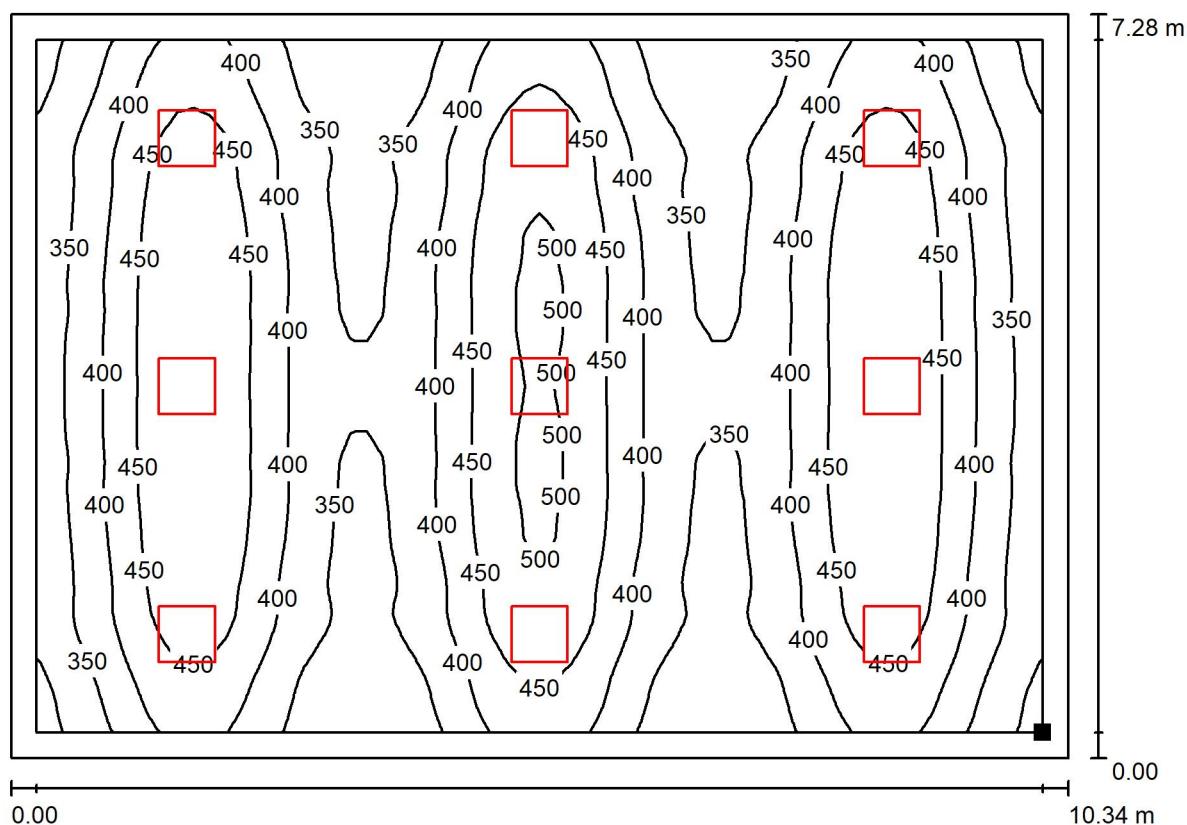


lx



Redattore
Telefono
Fax
e-Mail

Ufficio Tipo 1 - P. Primo / Superficie utile / Isolinee (E)



Valori in Lux, Scala 1 : 74

Posizione della superficie nel locale:
Superficie utile con 0.250 m Zona
margine
Punto contrassegnato:
(52.653 m, 23.993 m, 0.850 m)



Reticolo: 64 x 64 Punti

E_m [lx]
404

E_{min} [lx]
281

E_{max} [lx]
512

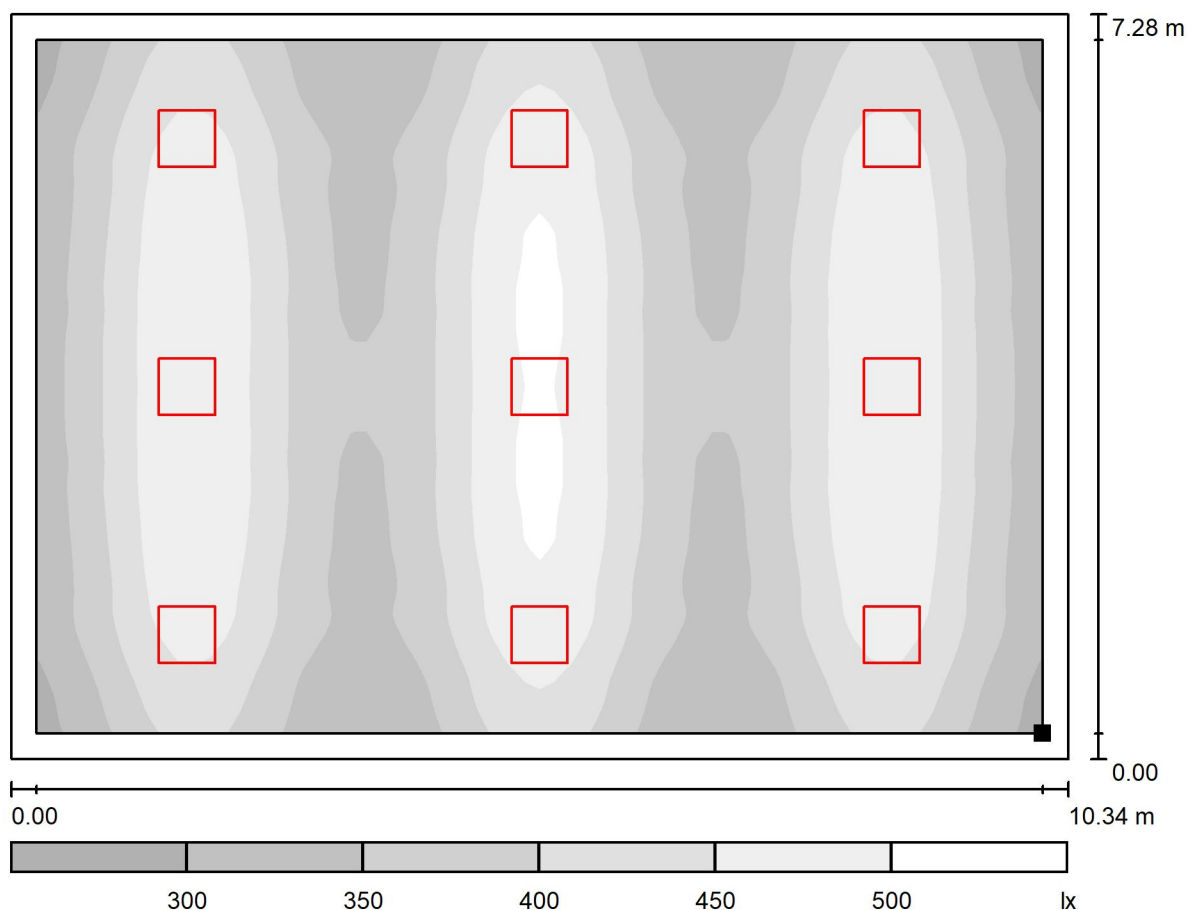
E_{min} / E_m
0.697

E_{min} / E_{max}
0.550



Redattore
Telefono
Fax
e-Mail

Ufficio Tipo 1 - P. Primo / Superficie utile / Livelli di grigio (E)



Scala 1 : 74

Posizione della superficie nel locale:
Superficie utile con 0.250 m Zona
margine
Punto contrassegnato:
(52.653 m, 23.993 m, 0.850 m)



Reticolo: 64 x 64 Punti

E_m [lx]
404

E_{min} [lx]
281

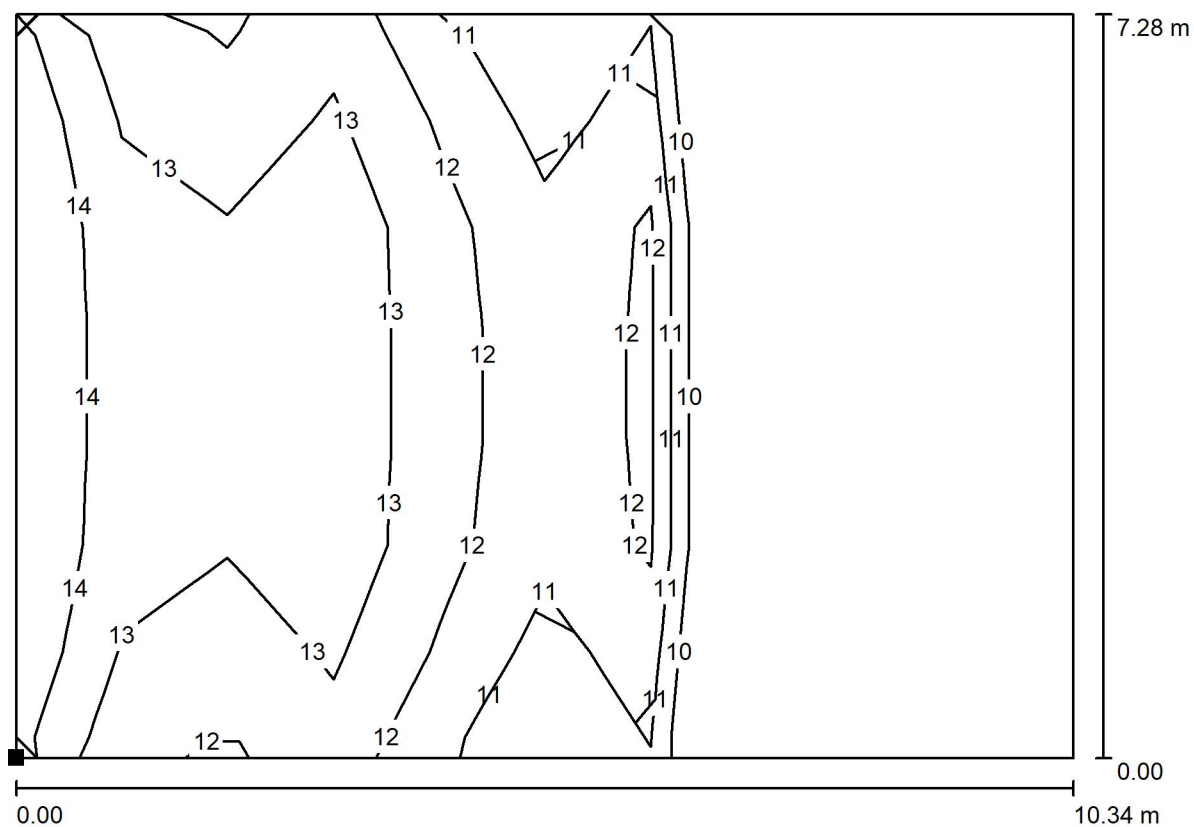
E_{max} [lx]
512

E_{min} / E_m
0.697

E_{min} / E_{max}
0.550

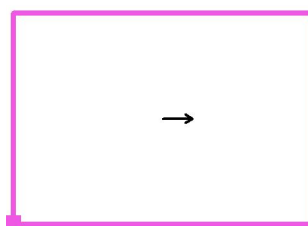


Redattore
Telefono
Fax
e-Mail

Ufficio Tipo 1 - P. Primo / Superficie di calcolo UGR 1 / Isolinee (UGR)

Scala 1 : 74

Posizione della superficie nel locale:
Punto contrassegnato:
(42.558 m, 23.743 m, 1.200 m)



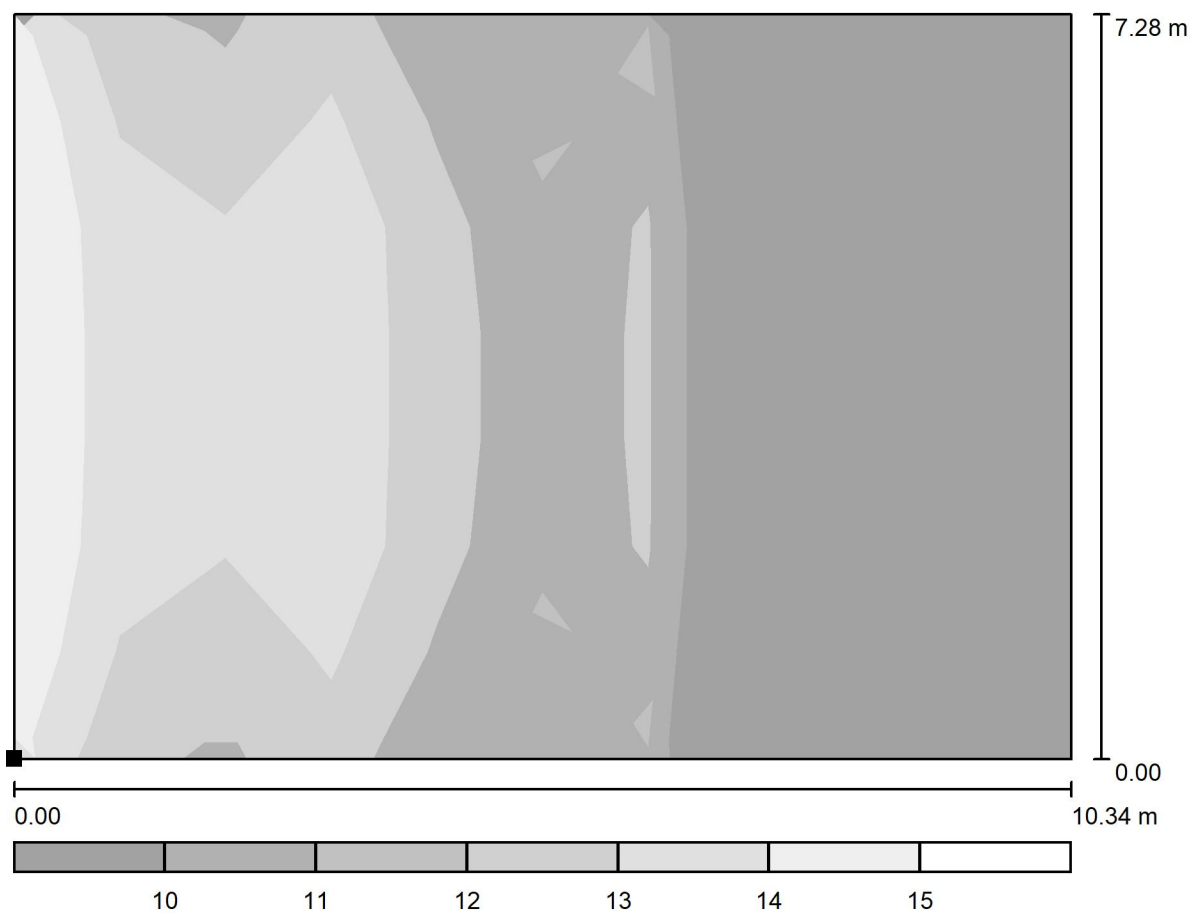
Reticolo: 10 x 7 Punti

Min
/

Max
14

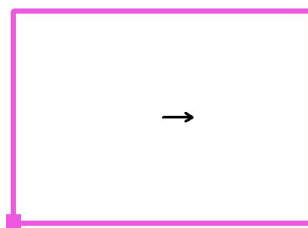


Redattore
Telefono
Fax
e-Mail

Ufficio Tipo 1 - P. Primo / Superficie di calcolo UGR 1 / Livelli di grigio (UGR)

Scala 1 : 74

Posizione della superficie nel locale:
Punto contrassegnato:
(42.558 m, 23.743 m, 1.200 m)



Reticolo: 10 x 7 Punti

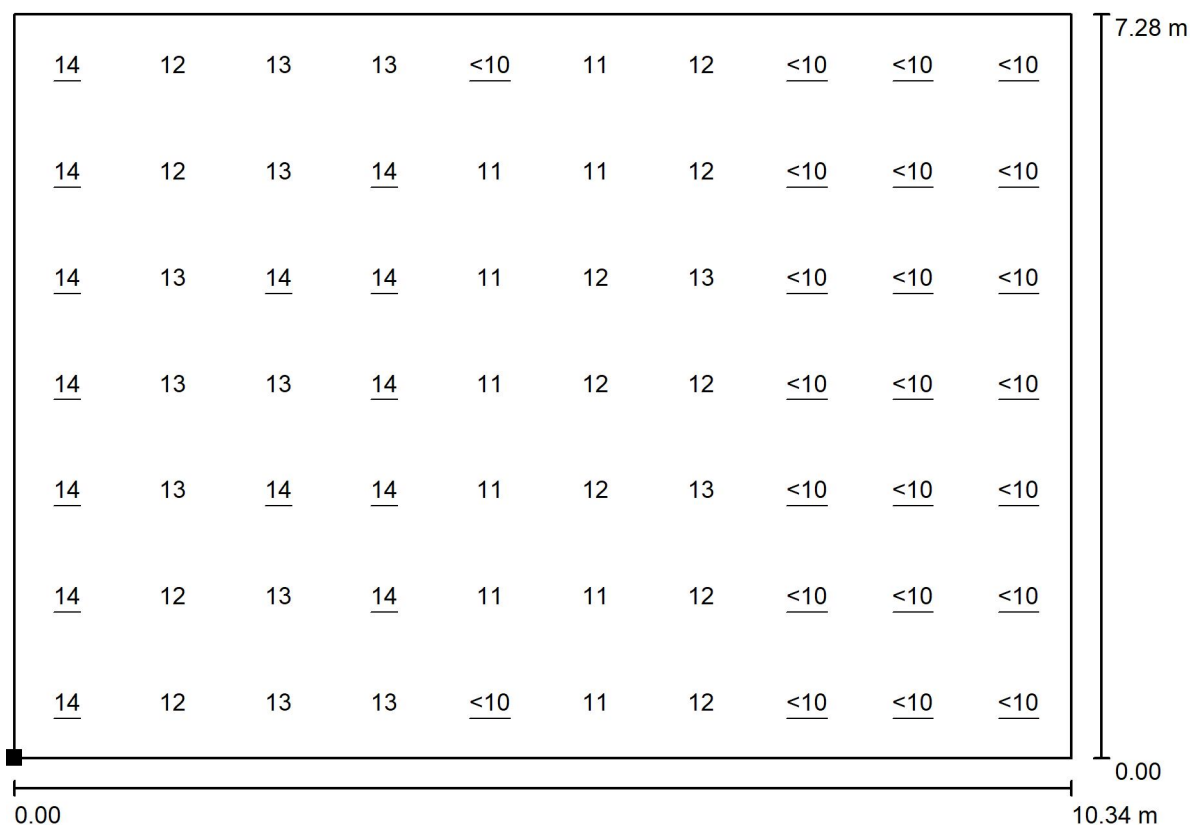
Min
/

Max
14



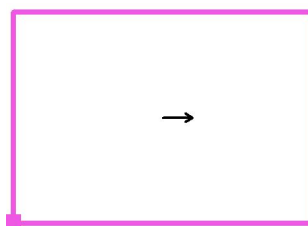
Redattore
Telefono
Fax
e-Mail

Ufficio Tipo 1 - P. Primo / Superficie di calcolo UGR 1 / Grafica dei valori (UGR)



Scala 1 : 74

Posizione della superficie nel locale:
Punto contrassegnato:
(42.558 m, 23.743 m, 1.200 m)



Reticolo: 10 x 7 Punti

Min
/

Max
14

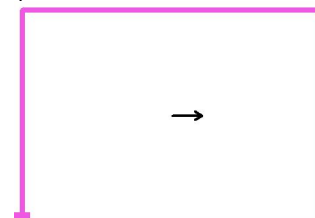


Redattore
Telefono
Fax
e-Mail

Ufficio Tipo 1 - P. Primo / Superficie di calcolo UGR 1 / Tabella (UGR)



Posizione della superficie nel locale:
Punto contrassegnato:
(42.558 m, 23.743 m, 1.200 m)



6.758	<u>14</u>	12	13	13	<10	11	12	/	/	/
5.718	<u>14</u>	12	13	<u>14</u>	11	11	12	/	/	/
4.679	<u>14</u>	13	<u>14</u>	<u>14</u>	11	12	13	/	/	/
3.639	<u>14</u>	13	13	<u>14</u>	11	12	12	/	/	/
2.599	<u>14</u>	13	<u>14</u>	<u>14</u>	11	12	13	/	/	/
1.560	<u>14</u>	12	13	<u>14</u>	11	11	12	/	/	/
0.520	<u>14</u>	12	13	13	<10	11	12	/	/	/
m	0.517	1.552	2.586	3.620	4.655	5.689	6.724	7.758	8.793	9.827

Attenzione: Le coordinate si riferiscono all'immagine rappresentata sopra.

Reticolo: 10 x 7 Punti

Min
/

Max
14

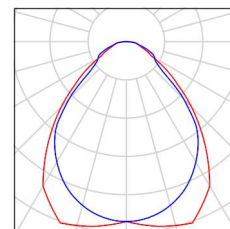


Redattore
Telefono
Fax
e-Mail

Ufficio Tipo 2 - P. Primo / Lista pezzi lampade

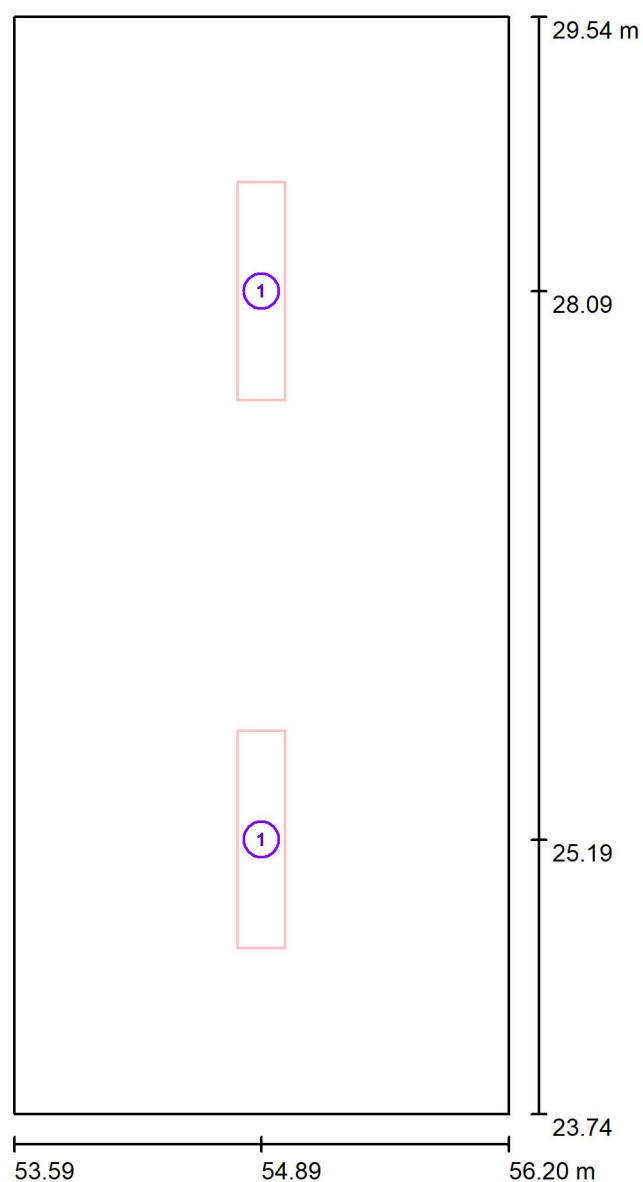
2 Pezzo PANNELLO LED - 30W - UGR 19 - CRI80 -
120LMW - dim.295x1195mm
Articolo No.:
Flusso luminoso (Lampada): 3283 lm
Flusso luminoso (Lampadine): 3348 lm
Potenza lampade: 27.6 W
Classificazione lampade secondo CIE: 100
CIE Flux Code: 63 88 97 100 98
Dotazione: 1 x Definito dall'utente (Fattore di
correzione 1.000).

Per un'immagine della
lampada consultare il
nostro catalogo
lampade.





Redattore
Telefono
Fax
e-Mail

Ufficio Tipo 2 - P. Primo / Lampade (planimetria)

Scala 1 : 40

Distinta lampade

No.	Pezzo	Denominazione
1	2	PANNELLO LED - 30W - UGR 19 - CRI80 - 120LMW - dim.295x1195mm



Redattore
Telefono
Fax
e-Mail

Ufficio Tipo 2 - P. Primo / Risultati illuminotecnici

Flusso luminoso sferico: 6565 lm
Potenza totale: 55.2 W
Fattore di
manutenzione: 0.80
Zona margine: 0.250 m

Superficie	Illuminamenti medi [lx]			Coefficiente di riflessione [%]	Luminanza medio [cd/m²]
	diretto	indiretto	totale		
Superficie utile	256	134	390	/	/
Pavimento	161	145	306	40	39
Soffitto	0.00	126	126	80	32
Parete 1	48	131	180	80	46
Parete 2	46	130	176	80	45
Parete 3	48	131	180	80	46
Parete 4	46	130	176	80	45

Regolarità sulla superficie utile

E_{\min} / E_m : 0.658 (1:2)

E_{\min} / E_{\max} : 0.510 (1:2)

Potenza allacciata specifica: $3.64 \text{ W/m}^2 = 0.93 \text{ W/m}^2/100 \text{ lx}$ (Base: 15.16 m^2)



Redattore
Telefono
Fax
e-Mail

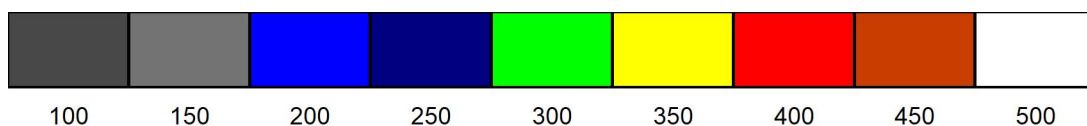
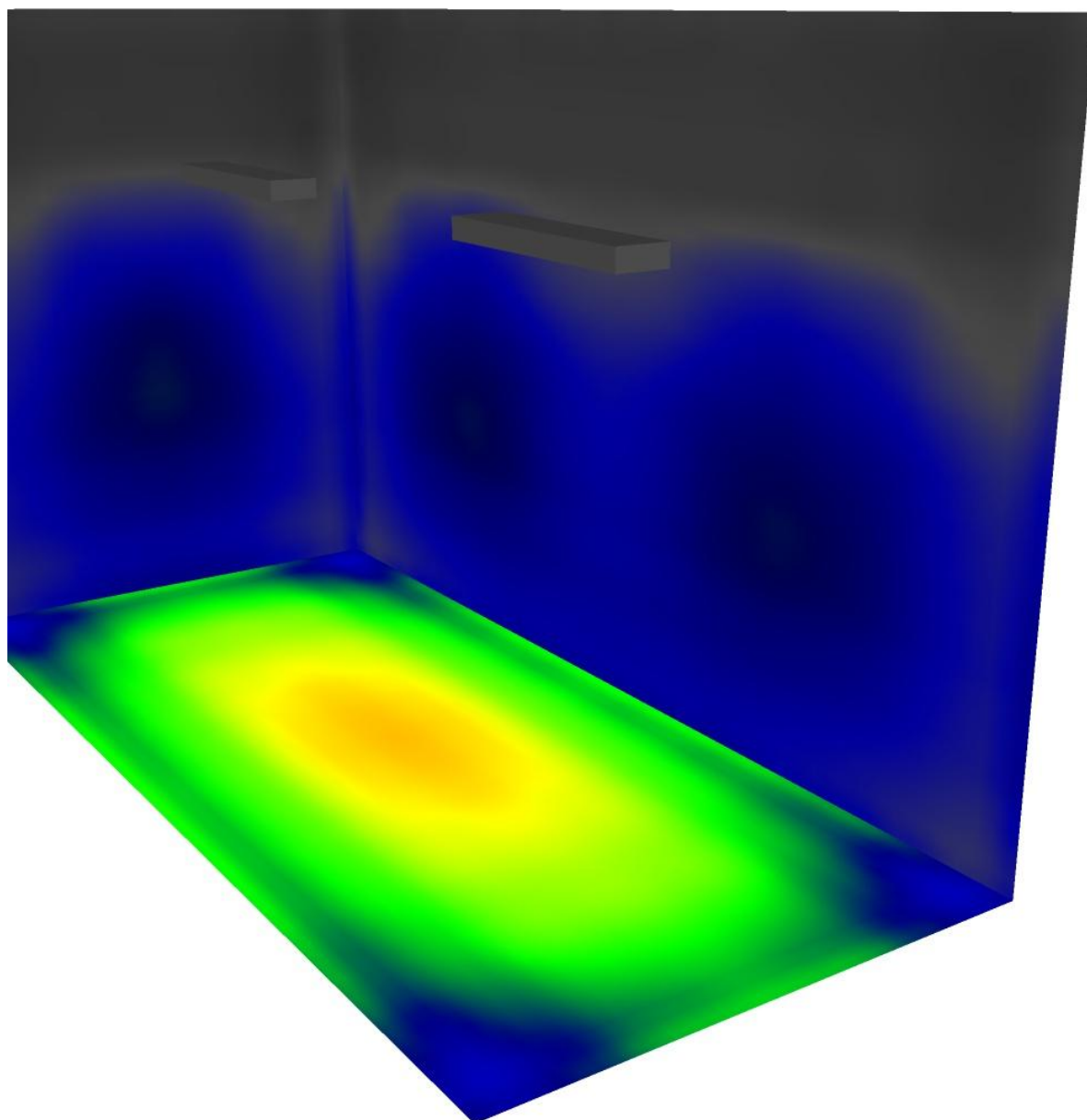
Ufficio Tipo 2 - P. Primo / Rendering 3D





Redattore
Telefono
Fax
e-Mail

Ufficio Tipo 2 - P. Primo / Rendering colori sfalsati

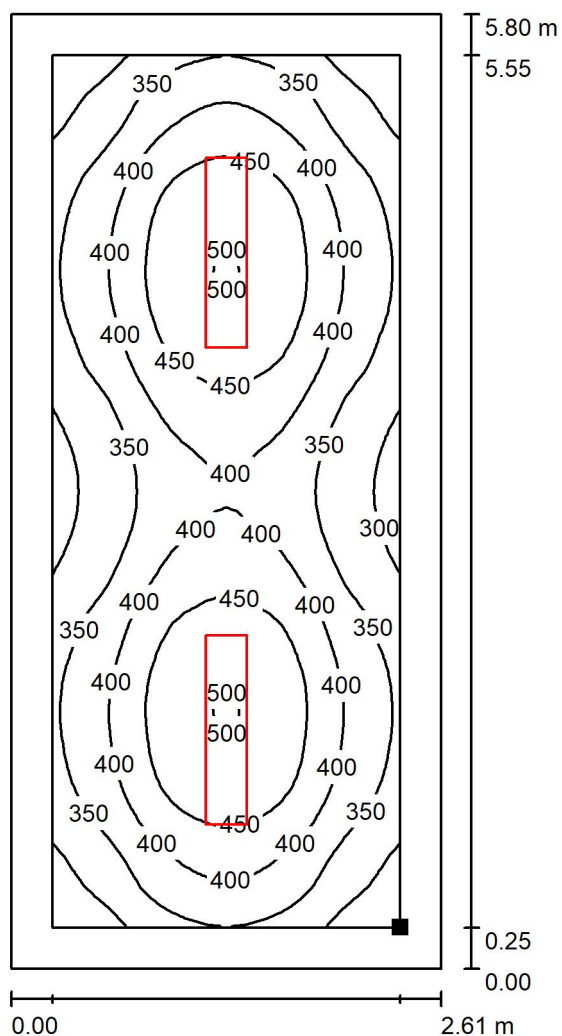


lx



Redattore
Telefono
Fax
e-Mail

Ufficio Tipo 2 - P. Primo / Superficie utile / Isolinee (E)



Posizione della superficie nel locale:
Superficie utile con 0.250 m Zona
margine
Punto contrassegnato:
(55.950 m, 23.993 m, 0.850 m)



Valori in Lux, Scala 1 : 46

Reticolo: 64 x 32 Punti

E_m [lx]
390

E_{min} [lx]
257

E_{max} [lx]
504

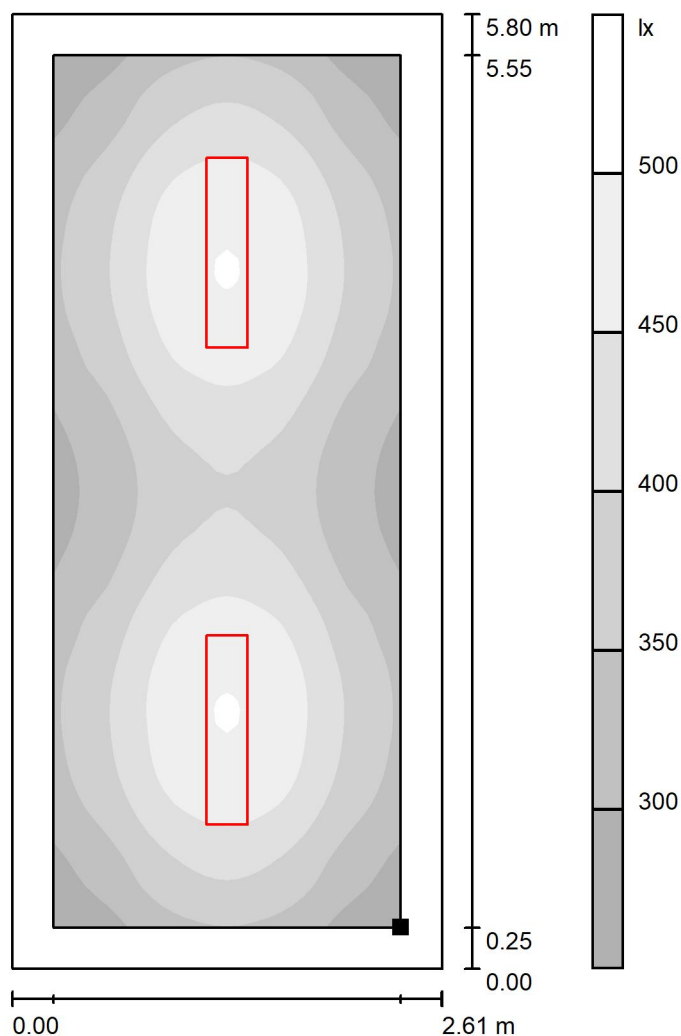
E_{min} / E_m
0.658

E_{min} / E_{max}
0.510



Redattore
Telefono
Fax
e-Mail

Ufficio Tipo 2 - P. Primo / Superficie utile / Livelli di grigio (E)



Scala 1 : 46

Posizione della superficie nel locale:
Superficie utile con 0.250 m Zona
margine
Punto contrassegnato:
(55.950 m, 23.993 m, 0.850 m)



Reticolo: 64 x 32 Punti

E_m [lx]
390

E_{min} [lx]
257

E_{max} [lx]
504

E_{min} / E_m
0.658

E_{min} / E_{max}
0.510