

inizio area cantiere

attenzione uscita autocarri

fine area cantiere

attenzione uscita autocarri

Cartelli in posizione 1

Cartelli in posizione 2

LEGENDA:

- RECINZIONE AREA CANTIERE ESISTENTE
- RECINZIONE AREA CANTIERE DA REALIZZARE
- ACCESSO CARRAIO
- AREA DI STOCCAGGIO MATERIALI
- AREA DI STOCCAGGIO ATTREZZATURA
- WC DI CANTIERE
- PONTEGGI (h. 4,00 m + 1,00 m di parapetto)
- BARACCA DI CANTIERE



Comune di Missaglia
 Provincia di Lecco



UFFICIO TECNICO
 Via Matteotti, n.6/8
 23873 Missaglia (LC)

www.comune.missaglia.lc.it
 comune.missaglia@pec.regione.lombardia.it

OGGETTO:	PROGETTO ESECUTIVO relativo alle opere di riqualificazione architettonica e funzionale con adeguamento impiantistico e messa in sicurezza della palestra scolastica annessa alla scuola primaria A. Morodi Via Madonna, 2 - Fraz. Maresso - Missaglia (LC) PNRR M4 - C1 - INV. 1.3	CIG: 957364776D
		CUP: I85F22000490006
		SCALA: 1:200
		DATA: Agosto 2023

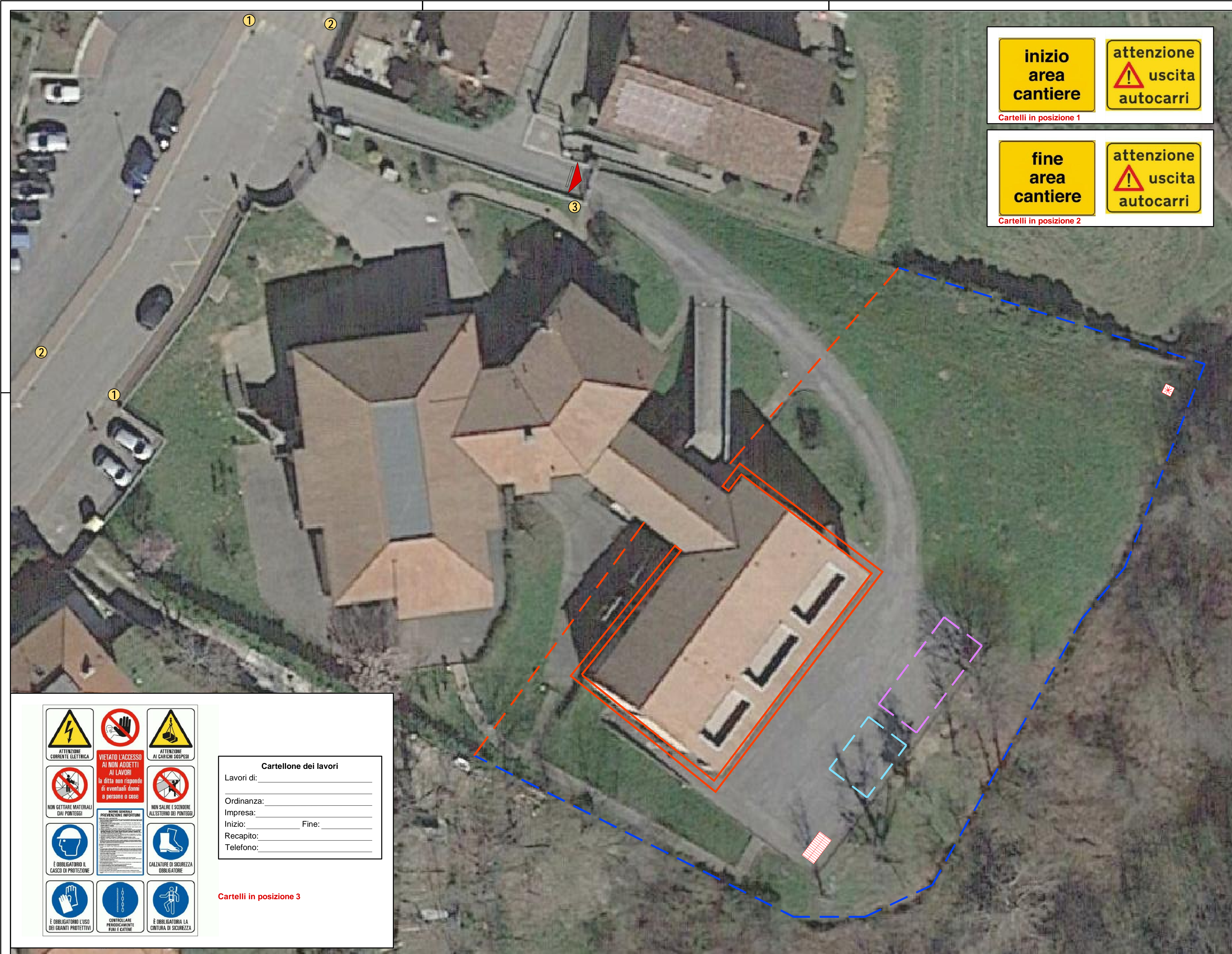
TITOLO:	LAYOUT DI CANTIERE	Tav. R1
---------	--------------------	-------------------

IL RUP: Ing. Fausto Miliani	IL PROGETTISTA: Geom. Massimo Pirola Albo geometri Lecco n° 534
--------------------------------	---

Ingegneria & Architettura
 Via Giuseppe Mazzini n.45 - 22030 Pusiano (CO) - Tel. 031-20716330 - Email info@studioingegneriamb.it



N.B. Il presente elaborato è di proprietà dell'Ing. Matteo Beretta ed tutelato dalla legge sui diritti d'autore - E' proibita la riproduzione parziale o totale in assenza di autorizzazione.



Cartellone dei lavori

Lavori di: _____

Ordinanza: _____

Impresa: _____

Inizio: _____ Fine: _____

Recapito: _____

Telefono: _____

Cartelli in posizione 3