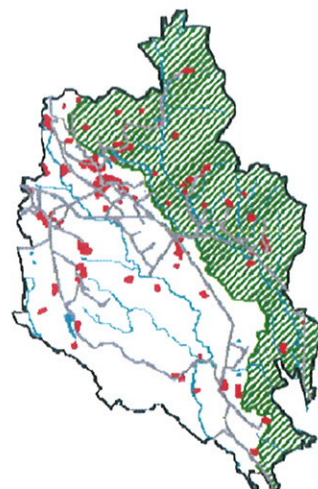


COMUNE DI MISSAGLIA



Piano dei Servizi

(ex.art.9 L.R. 11 Marzo 2005, n.12 e s.m.l)

PROGETTISTI ERMES BARBA - MAURO SALVADORI ARCHITETTI ASSOCIATI P.zza Roma, 3 - Villanuova S/C (BS) Tel. 0365/373650 - Fax. 0365/31059 www.barbasalvadori.it	COLLAB. Fabrizio Franceschini Alessandro Martinelli Alessio Rossi Corrado Fusil Francesco Brodini Stefania Zanoni Elena Leoni Valerio Zanini
SINDACO BRUNO CRIPPA	DELIBERA DI ADOZIONE D.C.C n° 20 del 19 Marzo 2012 DELIBERA DI APPROVAZIONE DEFINITIVA D.C.C n° 38 del 18 Settembre 2012
ASSESSORE URBANISTICA PAOLO REDAELLI	
RESPONSABILE DEL PROCEDIMENTO ARCH. MAURIZIO CORBETTA	

stralcio ALLEGATO PS2Av	TITOLO Schede ricognitive dei servizi esistenti ELABORATO VARIANTE
-----------------------------------	---

1^ VARIANTE PIANO DEI SERVIZI - PIANO DELLE REGOLE

adozione delibera	C.C. n°	del	.2014
approvazione delibera	C.C. n°	del	.2014
pubblicazione BURL	n°	del	.2014

Uff. di Piano e resp.
ed. Privata e Urbanistica
arch. Maurizio Corbetta

il Sindaco
sig. Bruno Crippa

assessore Urbanistica
ing. Paolo Redaelli

PU - SISTEMA STRUTTURE PUBBLICHE

PU_a	Municipio
PU_e	Polizia Locale
PU_i	Magazzino comunale

SA - SISTEMA SERVIZI E ATTREZZATURE SANITARIE

SA_a	Farmacia
SA_b	Ambulatorio
SA_d	Clinica veterinaria
SA_g	Croce bianca

SO - SISTEMA SERVIZI E ATTREZZATURE SOCIALI

SO_b	Centro Sociale
SO_c	Asilo nido
SO_z	Altro
SO_d	Micronido

SR - SISTEMA DELLE STRUTTURE RELIGIOSE

SR_a	Chiesa
SR_b	Oratorio
SR_c	Convento
SR_d	Santella
SR_e	Cimitero
SR_f	Canonica
SR_g	Altro

VE - SISTEMA DEL VERDE

VE_a	Verde attrezzato
VE_b	Verde d'arredo urbano
VE_c	Area di risulta
VE_d	Parco urbano

SCHEDE RIASSUNTIVE DEL PIANO DEI SERVIZI - areali e puntuali

Numero: CU_c_001 **Categoria:** SO - SISTEMA SERVIZI E ATTREZZATURE SOCIALI
Tipo servizio: z - Altro

Denominazione: Ex Scuola Contra (da adibire a nuove attrezzature pubbliche - crf PII i Platani e Piano direttorio))
Indirizzo: San Bartolomeo
Località: Contra

GESTIONE:
Proprietà: ☐ Privata ☐ Mista ☒ Pubblica **Proprietario:** Comune di Missaglia
Fonte erogante: Comune di Missaglia
Modalità di erogazione: ☒ Accredito ☐ Convenzione ☐ Concessione ☒ Altro

CARATTERISTICHE DIMENSIONALI:
Area: 1.000,00 **Sup. cop.** 300,00 **Volume:** 2.000,00 **Slp:** 600,00
Note: **Piani:** 2

IMPIANTI:
☐ Dotazione di impianti di sicurezza ☐ Superamento delle barriere architettoniche ☒ Presenza di impianti antincendio
Note: Da mettere a Norma

STATO DI CONSERVAZIONE:
Grado di manutenzione: ☐ Buono ☐ Mediocre ☒ Necessita di interventi
Interventi necessari: ☐ Nessuno ☐ Manutenzione ordinaria ☐ Manutenzione straordinaria ☒ Ristrutturazione
Bacino d'utenza: ☒ LOCALE ☐ SOVRALocale
Note: La ristrutturazione e la realizzazione di strutture socio aggregative è a carico del "PII i Platani"

USO:
Uso prevalente giornaliero: ☐ Mattutino ☐ Pomeridiano ☐ Serale ☒ Giornaliero
Uso prevalente extra-giornaliero: ☐ Feriale ☐ Festivo ☐ Stagionale ☒ Continuativo
Note: Uso prevalente extra-giornaliero anche festivo

UTENTI:
Utenti per età: ☐ Bambini ☐ Ragazzi ☐ Adulti ☐ Anziani ☒ Tutte le età
Utenti per professione: ☐ Studenti ☐ Impiegati ☐ Liberi professionisti ☐ Casalinghe ☐ Pensionati ☒ Tutte le professioni
Utenti per nazione: ☒ Solo italiana ☐ Solo stranieri ☒ Italiani e stranieri

ACCESSIBILITÀ:
Distanza dal trasporto pubblico locale: ☐ Fino ai 150 m ☐ Dai 150 ai 300 m ☐ Dai 300 ai 500 m ☐ Dai 500 ai 1.000 m ☒ Oltre i 1.000 m
Distanza dalla rete ciclabile: ☐ Entro i 150 m ☐ Dai 150 ai 300 m ☐ Dai 300 ai 500 m ☒ Non presente
Dotazione spazi per la sosta: ☒ Adeguata ☐ Carente ☐ Di prossima realizzazione **N° posti auto:**

Note: La ristrutturazione e la realizzazione di strutture socio aggregative è a carico del "PII i Platani"

SCHEDE RIASSUNTIVE DEL PIANO DEI SERVIZI - areali e puntuali

Numero: Categoria:
 Tipo servizio:

Denominazione:
 Indirizzo:
 Località:

GESTIONE:

Proprietario:
 Ente erogante:
 Modalità di erogazione:
☐ Accreditamento ☐ Convenzione ☐ Concessione ☒ Altro

CARATTERISTICHE DIMENSIONALI:

Area: Sup cop: Volume: Slp:
 Note: Piani:

IMPIANTI:

☐ Dotazione di impianti di sicurezza ☐ Superamento delle barriere architettoniche ☒ Presenza di impianti antincendio
 Note:

STATO DI CONSERVAZIONE:

Grado di manutenzione:
☐ Buono ☐ Mediocre ☒ Necessita di interventi
 Interventi necessari:
☐ Nessuno ☐ Manutenzione ordinaria ☐ Manutenzione straordinaria
☐ Restauro - Risanamento conservativo ☒ Ristrutturazione
 Bacino d'utenza:
☒ LOCALE ☐ SOVRALocale

Note:

USO:

Uso prevalente giornaliero:
☐ Mattutino ☐ Pomeridiano ☐ Serale ☒ Giornaliero
 Uso prevalente extra-giornaliero:
☐ Feriale ☐ Festivo ☐ Stagionale ☒ Continuativo
 Note:

UTENTI:

Utenti per età:
☐ Bambini ☐ Ragazzi ☐ Adulti ☐ Anziani ☒ Tutte le età
 Utenti per professione:
☐ Studenti ☐ Impiegati ☐ Liberi professionisti ☐ Casalinghe ☐ Pensionati ☒ Tutte le professioni
 Utenti per nazione:
☐ Solo italiana ☐ Solo stranieri ☒ Italiani e stranieri

ACCESSIBILITA'

Distanza dal trasporto pubblico locale:
☐ Fino ai 150 m ☐ Dai 150 ai 300 m ☐ Dai 300 ai 500 m ☐ Dai 500 ai 1.000 m ☒ Oltre i 1.000 m
 Distanza dalla rete ciclabile:
☐ Entro i 150 m ☐ Dai 150 ai 300 m ☐ Dai 300 ai 500 m ☒ Non presente
 Dotazione spazi per la sosta:
☒ Adeguata ☐ Carente ☐ Di prossima realizzazione
 N° posti auto:

Note:

P1: spazi accessori - centro ricreativo anziani con bar ristoro

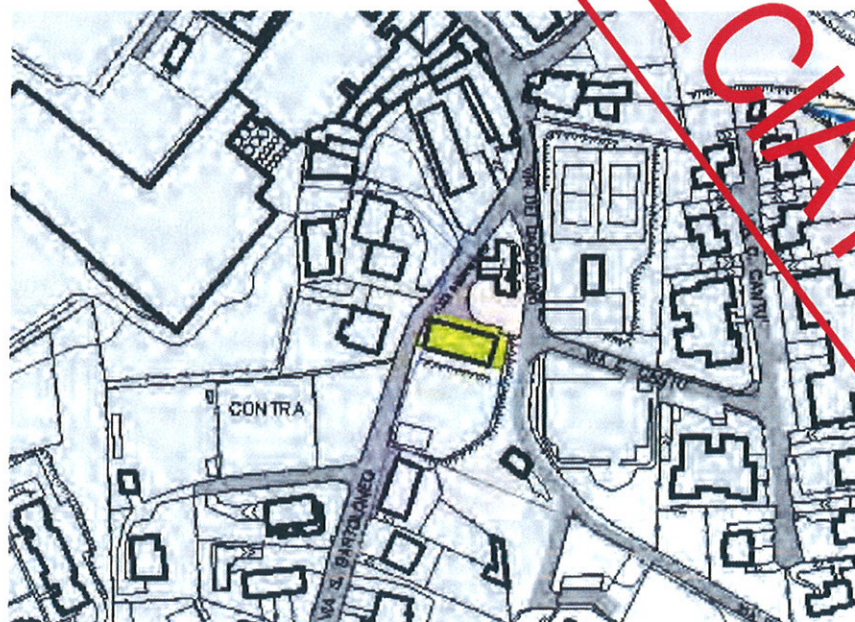
SCHEDE RIASSUNTIVE DEL PIANO DEI SERVIZI - areali e puntuali

Numero:	CU_c_001	Categoria:	SO - SISTEMA SERVIZI E ATTREZZATURE SOCIALI
		Tipo servizio:	z - Altro
Denominazione:	Ex Scuola Contra (da adibire a nuove attrezzature pubbliche - crf PII i Platani e Piano direttorio))		
Indirizzo:	San Bartolomeo		
Località:	Contra		
SINTESI			
Punti di forza:	Si rimanda al PII i Platani e al Programma direttorio approvato dalla Giunta Comunale		
Punti di debolezza:			
Interventi prioritari:	A carico del Programma Integrato di Intervento "PII i Platani"		
Importo:	€ 0,00		

Estratto fotografico



Estratto
aerofotogrammetrico



SCHEDE RIASSUNTIVE DEL PIANO DEI SERVIZI - areali e puntuali

Numero: IS_a_004/SO_d_001 **Categoria:** IS - Sistema Istruzione / SO - Sistema servizi e attrezzature sociali
Tipo servizio: a - Scuola dell'infanzia / d - Micronido

Denominazione: Ex scuola di Contra (da adibire a nuove attrezzature scolastiche e sociali - AUT-r2 (ex PII I Platani Contra)
Indirizzo: San Bartolomeo
Località: Contra

SINTESI

Punti di forza: Si rimanda all'AUT-r2 (ex PII I Platani Contra)

Punti di debolezza:

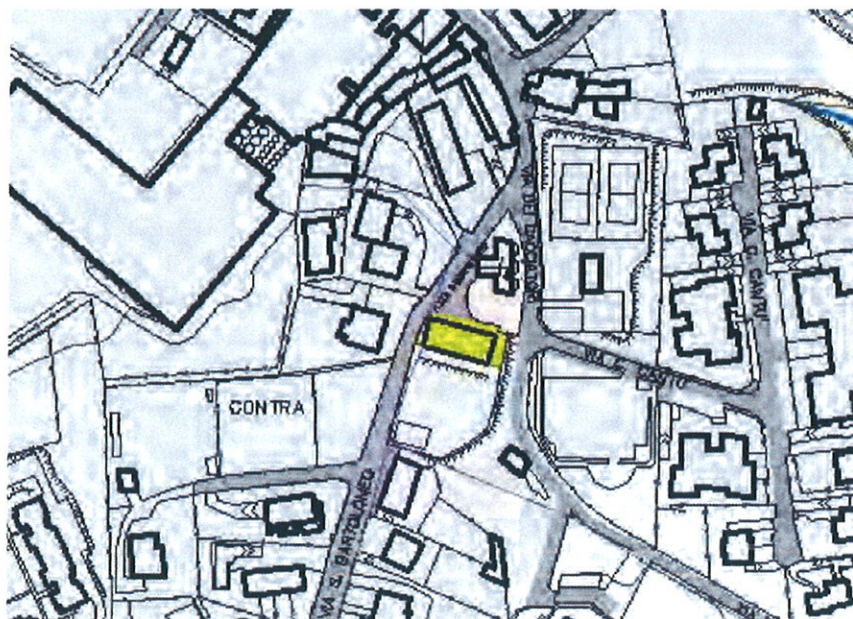
Interventi prioritari: A carico dell'AUT-r2 (ex PII I Platani Contra)

Importo: € 0,00

Estratto fotografico



Estratto
aerofotogrammetrico



SCHEDE RIASSUNTIVE DEL PIANO DEI SERVIZI - areali e puntuali

Numero: PU_b_001 **Categoria:** PU - SISTEMA STRUTTURE PUBBLICHE

Tipo servizio: b - Tribunale

Denominazione: Ufficio Giudice di pace

Indirizzo: Piazzetta Teodolinda

Località: Missaglia

GESTIONE:

Proprietario: Comune di Missaglia

Fonte erogante: Tribunale Lecco

Modalità di erogazione:

☒ Pubblica
☐ Privata
☐ Mista

☐ Accreditamento
☐ Convenzione
☒ Concessione
☐ Altro

CARATTERISTICHE DIMENSIONALI:

Area: **Sup. cop.** **Volume:** **Slp:**
Note: **Piani:**

IMPIANTI:

☒ Dotazione di impianti di sicurezza
☒ Superamento delle barriere architettoniche
☒ Presenza di impianti antincendio

Note:

STATO DI CONSERVAZIONE:

Grado di manutenzione:
☒ Buono
☐ Mediocre
☐ Necessita di interventi

Interventi necessari:
☐ Nessuno
☒ Manutenzione ordinaria
☐ Manutenzione straordinaria
☐ Restauro - Risanamento conservativo
☐ Ristrutturazione

Bacino d'utenza:
☐ LOCALE
☒ SOVRALocale

Note:

USO:

Uso prevalente giornaliero:
☒ Mattutino
☐ Pomeridiano
☐ Serale
☐ Giornaliero

Uso prevalente extra-giornaliero:
☐ Feriale
☐ Festivo
☐ Stagionale
☐ Continuativo

Note: Uso preventivo giornaliero anche pomeridiano

UTENTI:

Utenti per età:
☐ Bambini
☐ Ragazzi
☐ Adulti
☐ Anziani
☒ Tutte le età

Utenti per nazionalità:
☒ Solo italiana
☐ Solo stranieri
☒ Italiani e stranieri

Utenti per professione:
☐ Studenti
☐ Impiegati
☐ Liberi professionisti
☐ Casalinghe
☐ Pensionati
☒ Tutte le professioni

ACCESSIBILITA'

Distanza dal trasporto pubblico locale:
☐ Fino ai 150 m
☒ Dai 150 ai 300 m
☐ Dai 300 ai 500 m
☐ Dai 500 ai 1.000 m
☐ Oltre i 1.000 m

Distanza dalla rete ciclabile:
☐ Entro i 150 m
☐ Dai 150 ai 300 m
☐ Dai 300 ai 500 m
☒ Non presente

Dotazione spazi per la sosta:
☒ Adeguata
☐ Carente
☐ Di prossima realizzazione

N° posti auto:

Note:

SCHEDE RIASSUNTIVE DEL PIANO DEI SERVIZI - areali e puntuali

Numero: **PU_b_001** Categoria: **PU - SISTEMA STRUTTURE PUBBLICHE**
 Tipo servizio: **b - Tribunale**

Denominazione: **Ufficio Giudice di pace**
 Indirizzo: **Piazzetta Teodolinda**
 Località: **Missaglia**

SINTESI

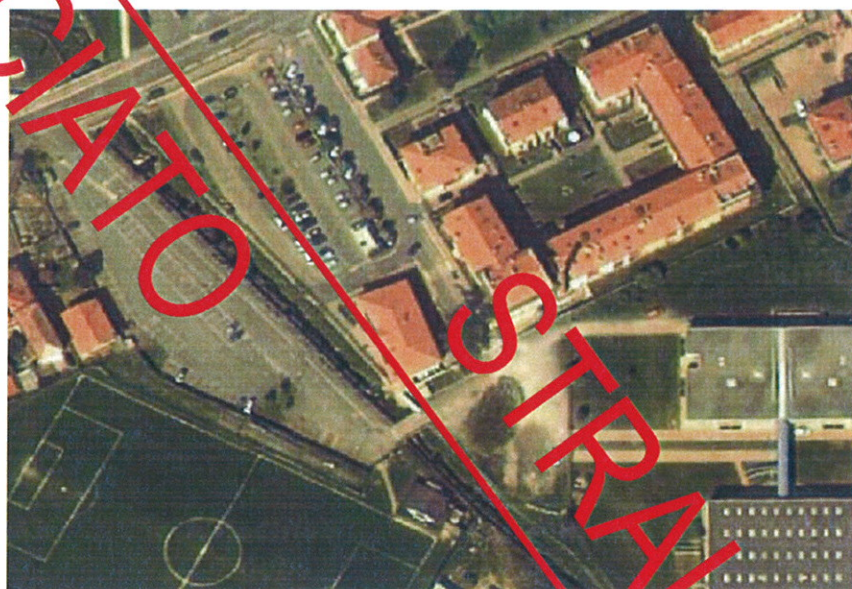
Punti di forza: **localizzazione centrale e vicinanza al comparto scolastico**

Punti di debolezza: **eventuali riforme legislative**

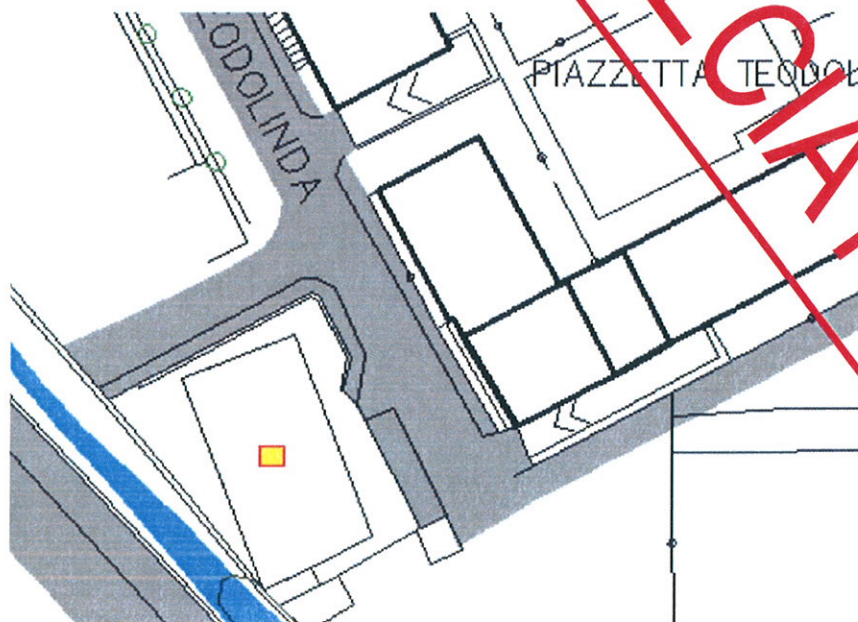
Interventi prioritari: **interventi di efficienza energetica**

Importo: € 0,00

Estratto fotografico



Estratto
aerofotogrammetrico



SCHEDE RIASSUNTIVE DEL PIANO DEI SERVIZI - areali e puntuali

Numero: SA_b_004 Categoria: SA SISTEMA DEI SERVIZI E ATTREZZATURE SANITARIE
 Tipo servizio: Ambulatorio

Denominazione: Ambulatori Comunali
 Indirizzo: Piazzetta Teodolinda
 Località: Missaglia

GESTIONE:

Proprietario: Comune di Missaglia
 Ente erogante:
 Modalità di erogazione:
☒ Accreditamento ☐ Convenzione ☐ Concessione ☐ Altro

CARATTERISTICHE DIMENSIONALI:

Area: Sup cop: Volume: Slp:
 Note: Piani:

IMPIANTI:

☒ Dotazione di impianti di sicurezza ☒ Superamento delle barriere architettoniche ☒ Presenza di impianti antincendio
 Note:

STATO DI CONSERVAZIONE:

Grado di manutenzione: ☒ Buono ☐ Mediocre ☐ Necessita di interventi
 Interventi necessari: ☐ Nessuno ☒ Manutenzione ordinaria ☐ Manutenzione straordinaria
☐ Restauro - Risanamento conservativo ☐ Ristrutturazione
 Bacino d'utenza: ☐ LOCALE ☒ SOVRALocale
 Note:

USO:

Uso prevalente giornaliero: ☐ Mattutino ☐ Pomeridiano ☐ Serale ☐ Giornaliero
 Uso prevalente extra-giornaliero: ☒ Feriale ☒ Festivo ☒ Stagionale ☒ Continuativo
 Note: Uso preventivo giornaliero anche pomeridiano

UTENTI:

Utenti per età: ☐ Bambini ☐ Ragazzi ☐ Adulti ☐ Anziani ☒ Tutte le età
 Utenti per professione: ☐ Studenti ☐ Impiegati ☐ Liberi professionisti ☐ Casalinghe ☐ Pensionati ☒ Tutte le professioni
 Utenti per nazione: ☐ Solo italiana ☐ Solo stranieri ☒ Italiani e stranieri

ACCESSIBILITA'

Distanza dal trasporto pubblico locale: ☐ Fino ai 150 m ☒ Dai 150 ai 300 m ☐ Dai 300 ai 500 m ☐ Dai 500 ai 1.000 m ☐ Oltre i 1.000 m
 Distanza dalla rete ciclabile: ☐ Entro i 150 m ☐ Dai 150 ai 300 m ☐ Dai 300 ai 500 m ☒ Non presente
 Dotazione spazi per la sosta: ☒ Adeguata ☐ Carente ☐ Di prossima realizzazione
 N° posti auto:
 Note:

SCHEDE RIASSUNTIVE DEL PIANO DEI SERVIZI - areali e puntuali

Numero: SA_b_004 Categoria: SA SISTEMA DEI SERVIZI E ATTREZZATURE SANITARIE
Tipo servizio: Ambulatorio

Denominazione: Ambulatori Comunali
Indirizzo: Piazzetta Teodolinda
Località: Missaglia

SINTESI

Punti di forza: localizzazione centrale e vicinanza al comparto scolastico

Punti di debolezza: eventuali riforme legislative

Interventi prioritari: interventi di efficienza energetica

Importo: € 0,00

Estratto fotografico



Estratto
aerofotogrammetrico

