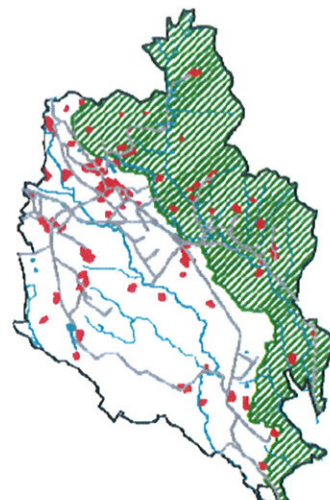


COMUNE DI MISSAGLIA



Piano dei Servizi

(ex.art.9 L.R. 11 Marzo 2005, n.12 e s.m.l)

PROGETTISTI ERMES BARBA - MAURO SALVADORI ARCHITETTI ASSOCIATI P.zza Roma, 3 - Villanuova S/C (BS) Tel. 0365/373650 - Fax. 0365/31059 www.barbasalvadori.it	COLLAB. Fabrizio Franceschini Alessandro Martinelli Alessio Rossi Corrado Fusi Francesco Brodini Stefania Zanon Elena Leoni Valerio Zanini
SINDACO BRUNO CRIPPA	DELIBERA DI ADOZIONE D.C.C n° 20 del 19 Marzo 2012 DELIBERA DI APPROVAZIONE DEFINITIVA D.C.C n° 38 del 18 Settembre 2012
ASSESSORE URBANISTICA PAOLO REDAELLI	
RESPONSABILE DEL PROCEDIMENTO ARCH. MAURIZIO CORBETTA	

ALLEGATO PS1v	TITOLO Ricognizione con individuazione cartografica dei servizi esistenti e di progetto ELABORATO VARIANTE
SCALA 1:5.000	

1^ VARIANTE PIANO DEI SERVIZI - PIANO DELLE REGOLE

adozione delibera	C.C. n°	del	.2014
approvazione delibera	C.C. n°	del	.2014
pubblicazione BURL	n°	del	.2014

Uff. di Piano e resp.
ed. Privata e Urbanistica
arch. Maurizio Corbetta

il Sindaco
sig. Bruno Crippa

assessore Urbanistica
ing. Paolo Redaelli

LEGENDA



Confine amministrativo comunale



Ambito Urbano



Parco Regionale di Monteverchia e Valle del Curone



Sito di Interesse Comunitario
SIC "Valle di Santa Croce" (codice IT2030006)
istituito ai sensi della direttiva habitat 92/43/CE



Riserva naturale
Parco di Monteverchia e della Valle del Curone

INFRASTRUTTURE E SISTEMA DELLA VIABILITA'



Trama viaria ed urbana

NUCLEI DI ANTICA FORMAZIONE



Edifici dei
Nuclei di Antica Formazione

AMBITI DI TRASFORMAZIONE



Trasformazioni interessanti ambiti
territoriali di cui al Piano delle Regole



Trasformazioni interessanti ambiti
territoriali di cui al Documento di Piano
"mera ricognizione"



Viabilità di progetto

SISTEMA DEI SERVIZI

SERVIZI DI PROGETTO



Ambiti destinati a servizi di progetto
in comparti oggetto di PA o PCC



Ambiti destinati a servizi di progetto



Percorsi ciclo-pedonali di progetto

SERVIZI ESISTENTI



AS - Sistema attrezzature per lo sport e il tempo libero



CU - Sistema dei servizi culturali



IP - Sistema dei servizi di Interesse pubblico



IS - Sistema istruzione



IT - Sistema impianti tecnologici



MT - Sistema mobilità e trasporti (areali)



MT - Sistema mobilità e trasporti (lineari)



PP - Sistema parcheggi



PU - Sistema strutture pubbliche



SA - Sistema servizi e attrezzature sanitarie



SO - Sistema servizi e attrezzature sociali



SR - Sistema delle strutture religiose



SR - Sistema delle strutture religiose
(Norma Speciale - art.7 apparato normativo del Piano dei Servizi)



VE - Sistema del verde

stralcio legenda
ALLEGATO

PS1v

1^A VARIANTE

PIANO DEI SERVIZI - PIANO DELLE REGOLE

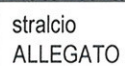
TITOLO

Ricognizione con individuazione cartografica dei servizi esistenti e di progetto

SCALA

/

ELABORATO VARIANTE



PS1v

SCALA

1:5.000

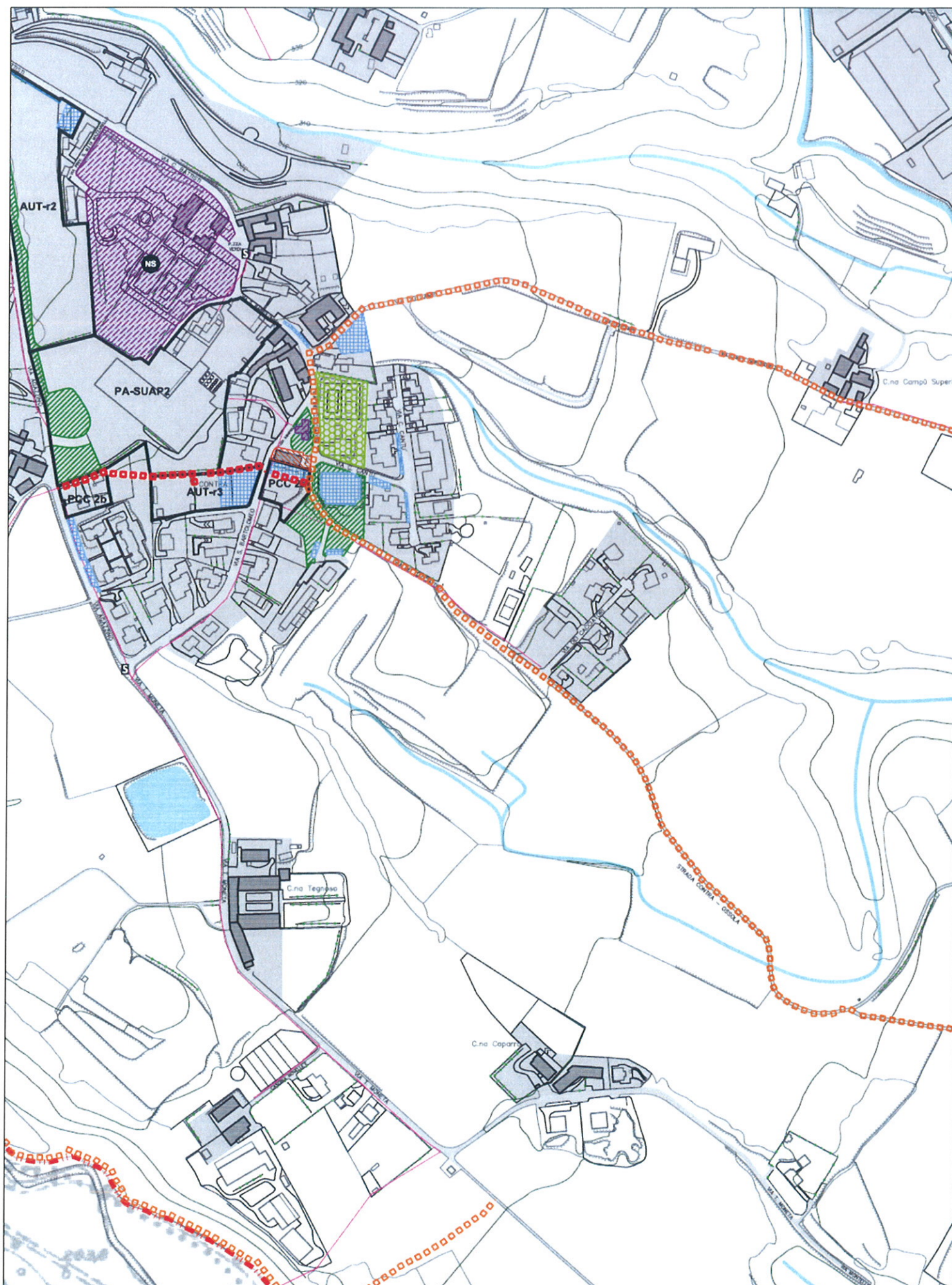
1ª VARIANTE

PIANO DEI SERVIZI - PIANO DELLE REGOLE

TITOLO

Ricognizione con individuazione cartografica dei servizi esistenti e di progetto

ELABORATO VARIANTE



stralcio
ALLEGATO

PS1v

SCALA

1:5.000

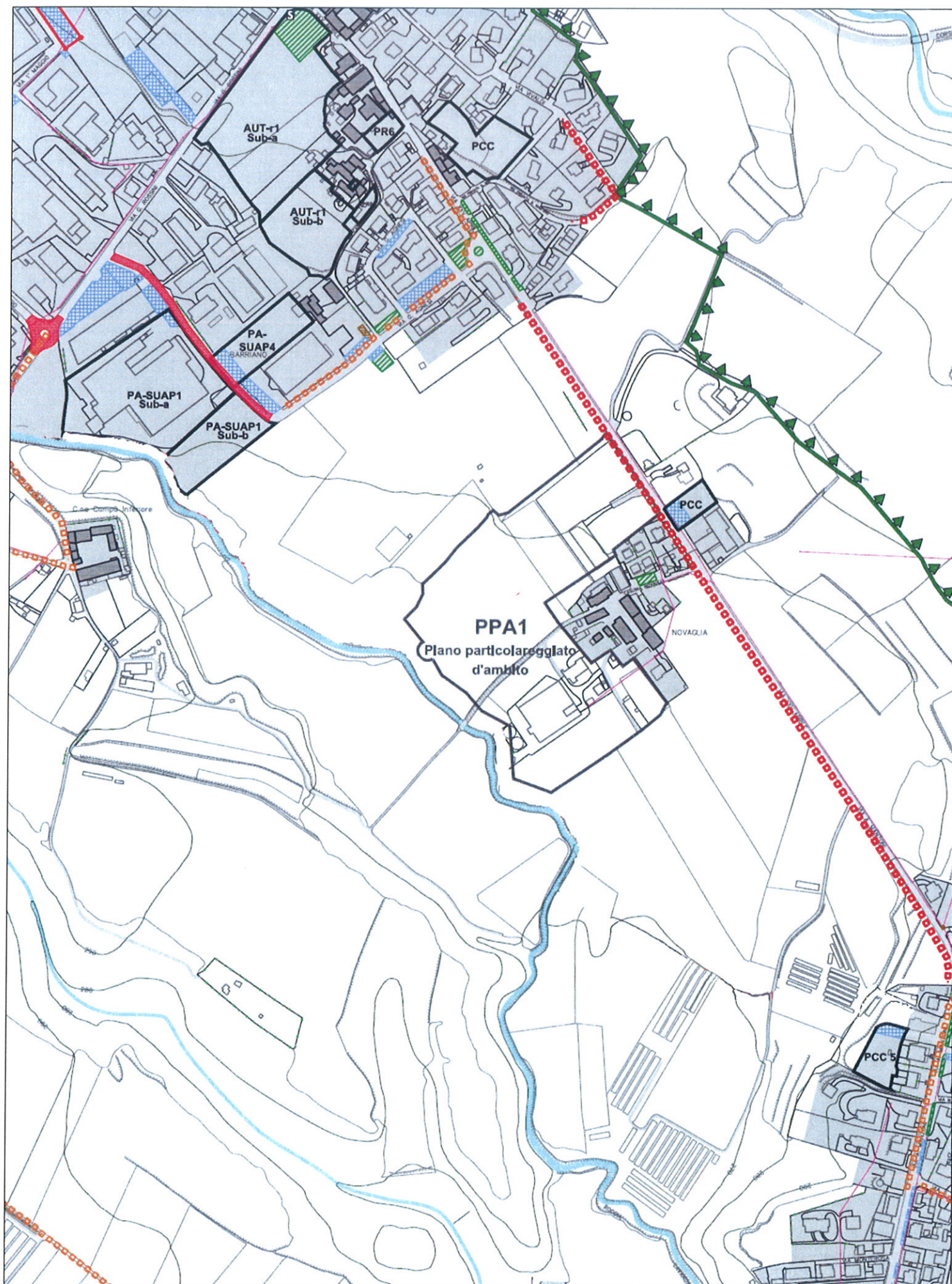
1ª VARIANTE

PIANO DEI SERVIZI - PIANO DELLE REGOLE

TITOLO

Ricognizione con individuazione cartografica dei servizi esistenti e di progetto

ELABORATO VARIANTE



stralcio
ALLEGATO

PS1v

SCALA

1:5.000

1ª VARIANTE

PIANO DEI SERVIZI - PIANO DELLE REGOLE

TITOLO

Ricognizione con individuazione cartografica dei servizi esistenti e di progetto

ELABORATO VARIANTE