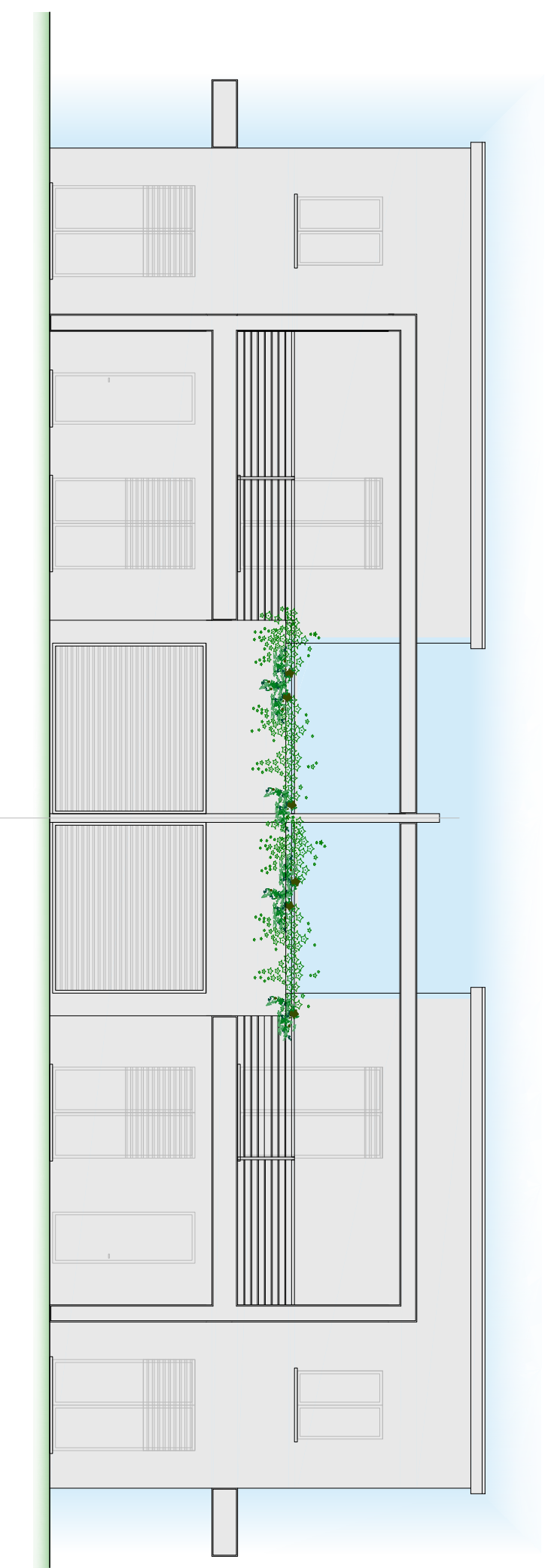
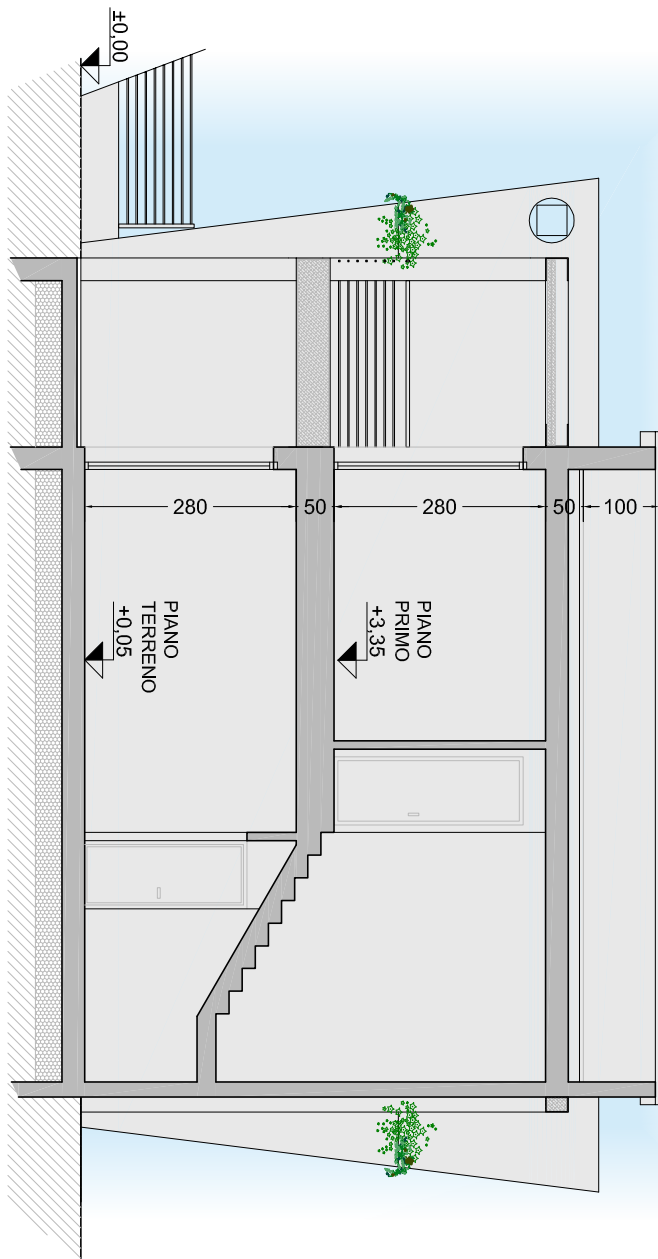
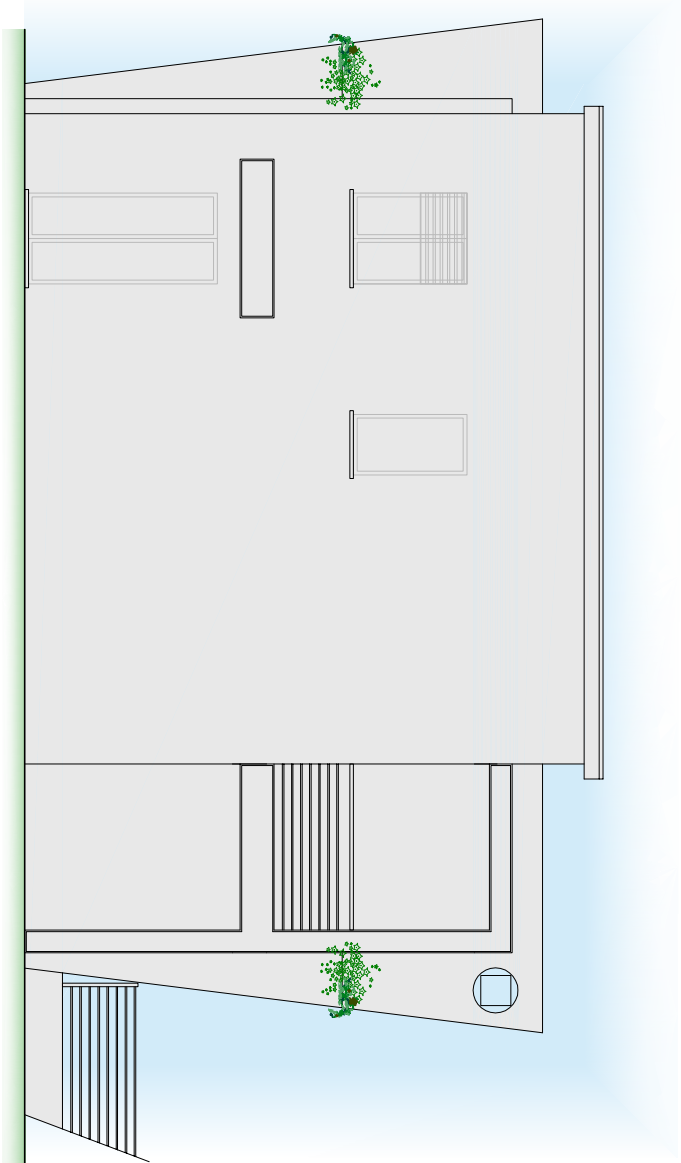
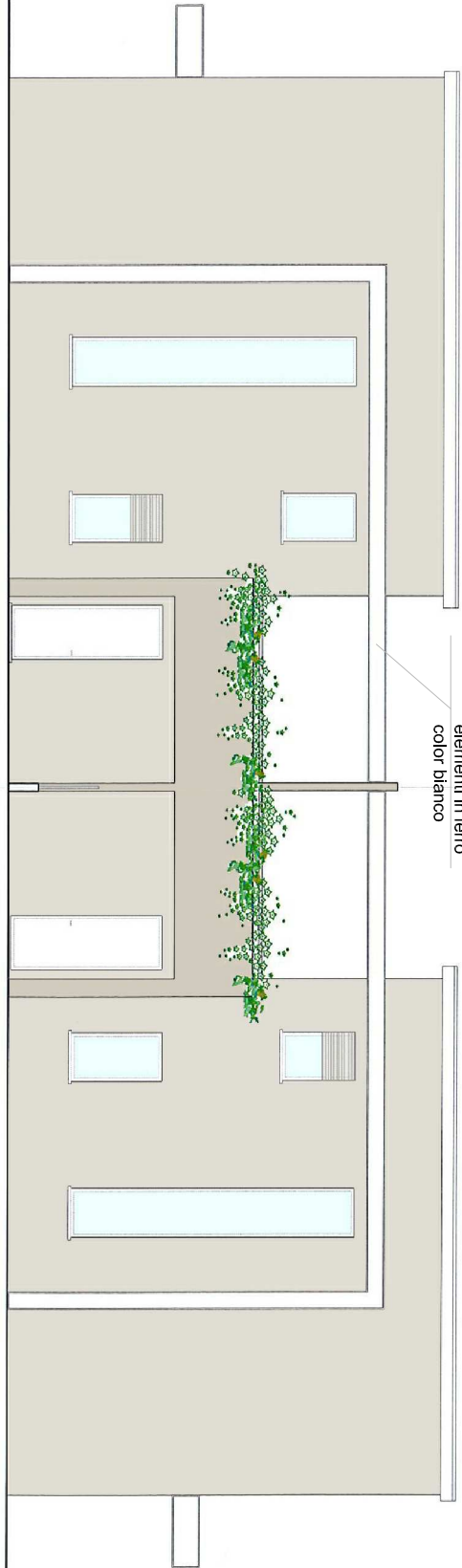
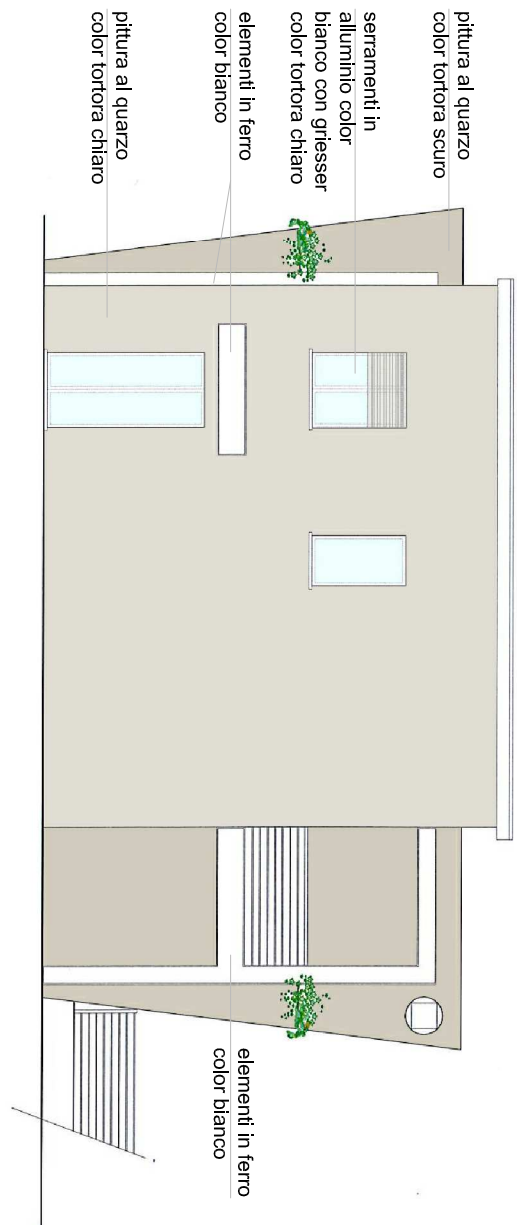


PROSPETTI VILLETTE BIFAMILIARI



PROSPETTI COLORATI VILLETTE BIFAMILIARI



TAV:	COMUNE DI MISSAGLIA - PROV. LECCO		DATA:	Luglio 2016	DISEGNO:
6.2b	LOTTO 2 - TIPOLOGIA VILLETTE - PROSPETTI		SCALA:	1:100	
IPPAI NOVAGLIA - PIANO ATTUATIVO - PIANO DI RIQUALIFICAZIONE E RECUPERO AMBIENTALE					
A termine di legge si riservano la proprietà di questo disegno facendo divieto di riproduzione o di ristampa comunque noto a terzi senza nostra autorizzazione					
<div><div></div><div><b>STUDIO ASSOCIATO DI ARCHITETTURA</b> Alessandro Mauri, N.642 Ordine Architetti Prov. LC Simone Galassera, N.1388 Ordine Architetti Prov. MB Viale Campeggi 11ter Milano (LC) P.IVA 024545015 Tel. 031.426115 - Fax 031.431472 - info@studioassociato.it</div></div> <div><div></div><div><b>STUDIO NOVO</b> Mossa geom. Gianluca Via Don C. Bultrera, 15 Casatenovo (LC) P.IVA 06783060962 Tel. 031.820293 Fax 031.820287 - info@studio-novo.it Web site: www.studio-novo.it</div></div>					