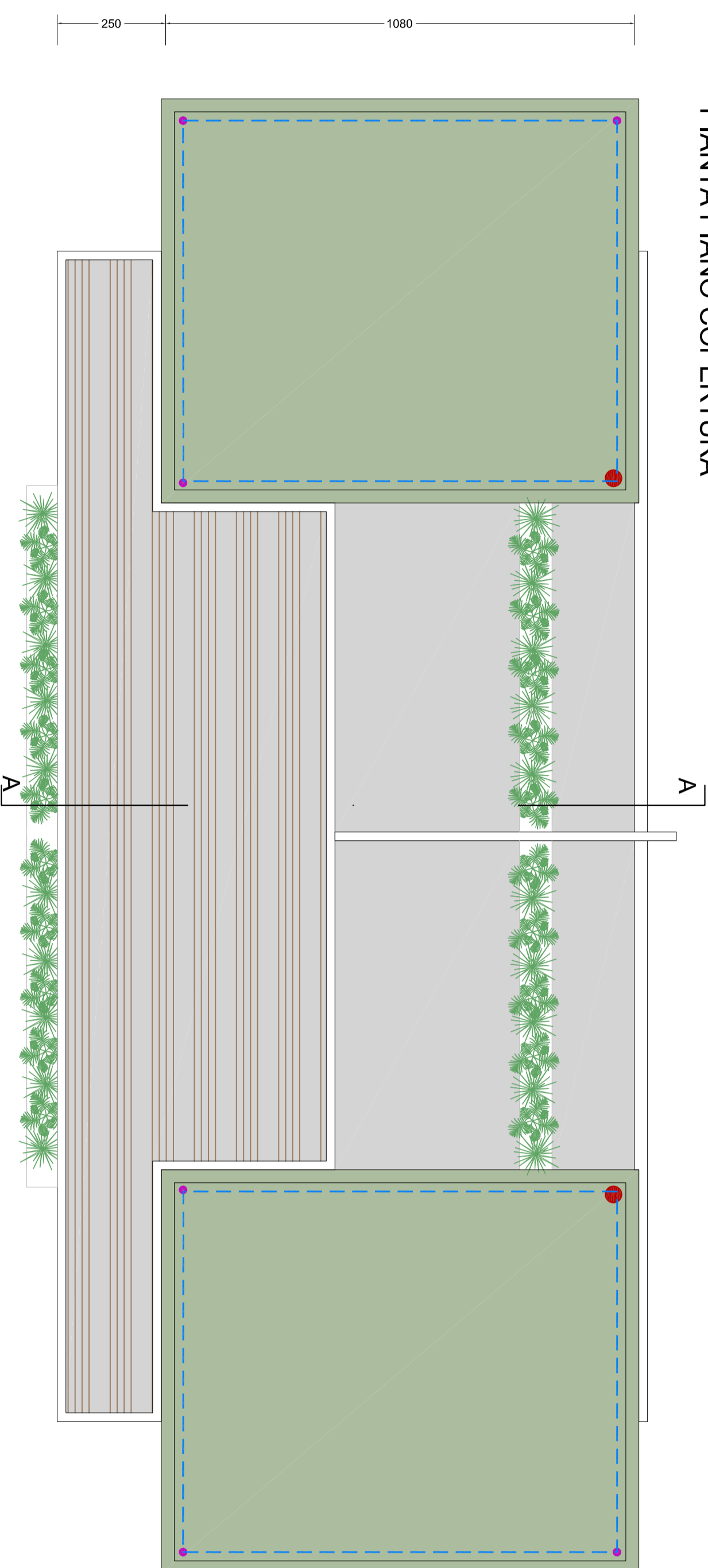





PIANTA PIANO COPERTURA

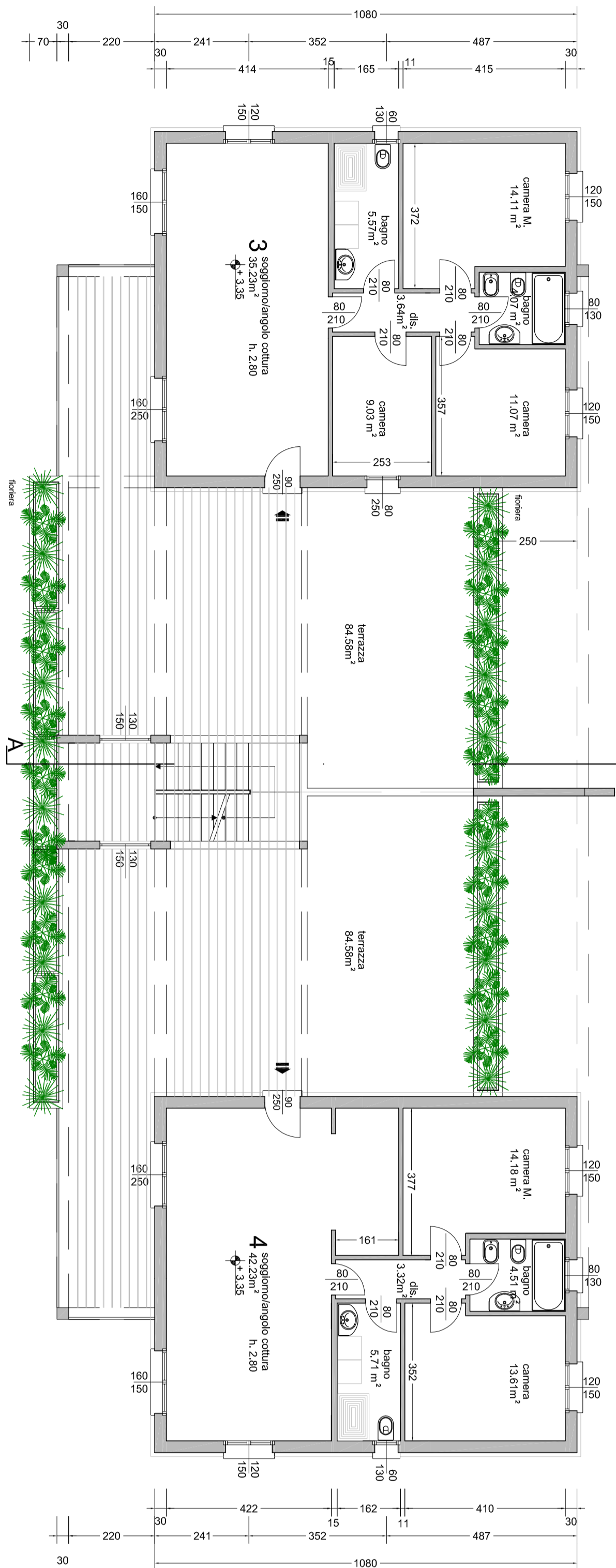
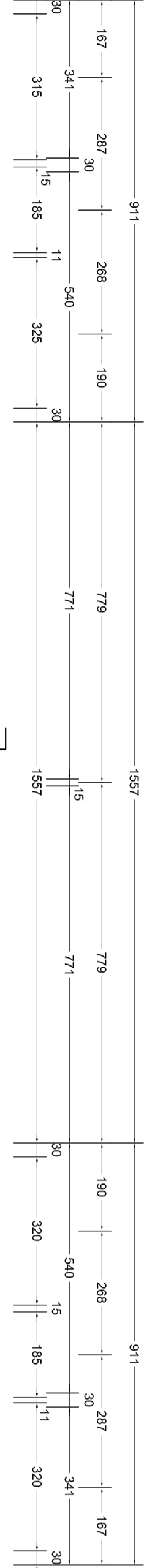


LEGENDA SISTEMA ANTICADUTA

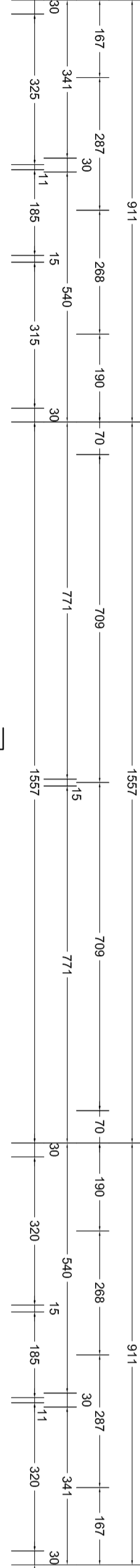
	PUNTO DI ACCESSO ALLA COPERTURA
	PUNTO DI ANCORAGGIO FUNE ALLA COPERTURA
	FUNE

TITOLO III Disposizioni concernenti la prevenzione dei rischi di caduta dall'alto*

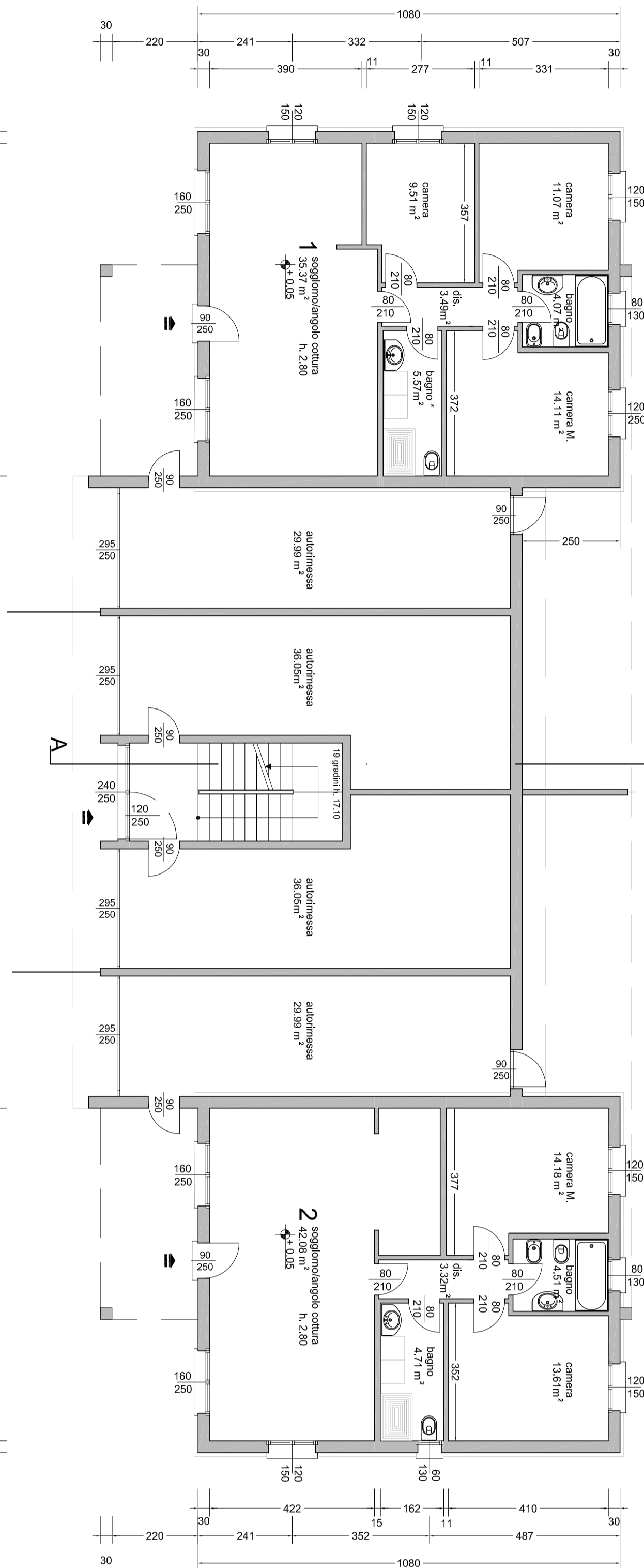
PIANTA PLANO PRIMO



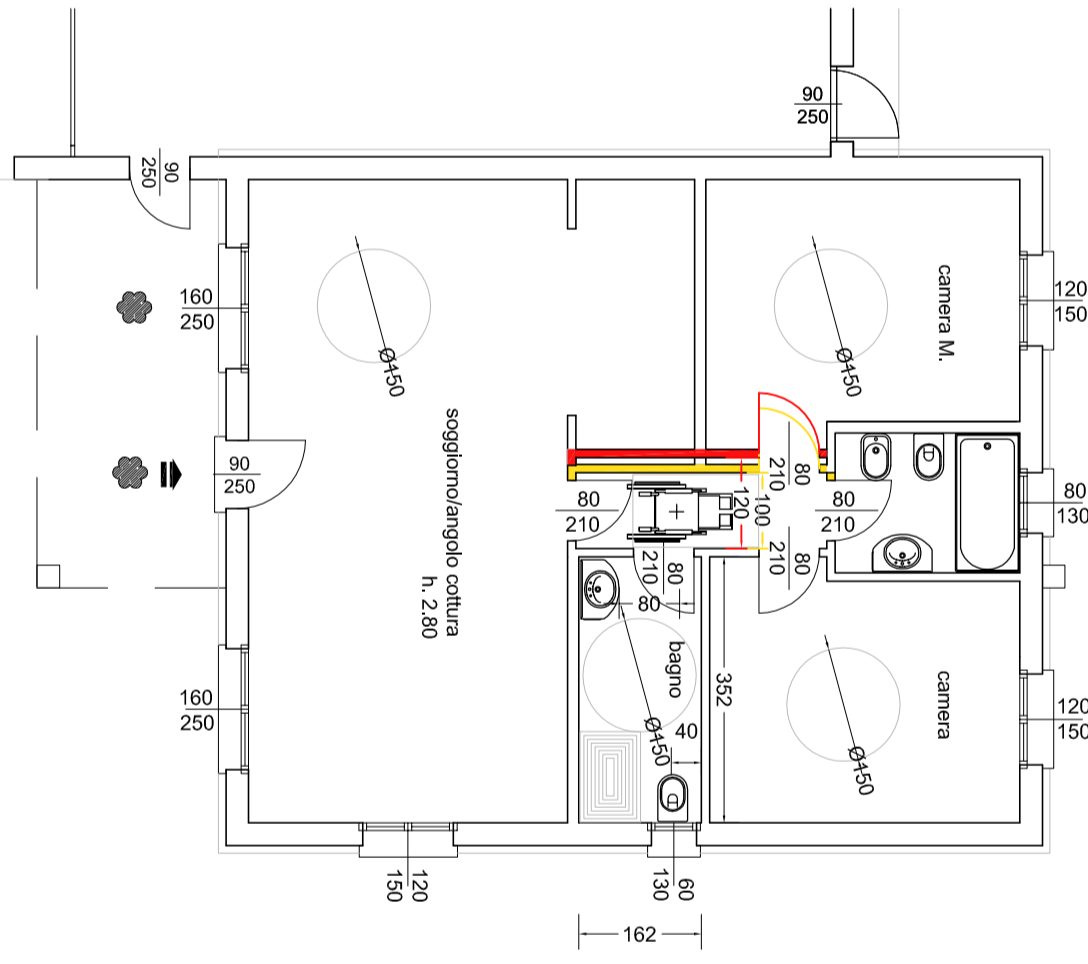
PIANTA PIANO TERRENO



SI PRECISA CHE:
SARÀ ESEGUITO CAPOTTO TERMICO ALLE FACCIATE DELL'EDIFICIO A
SEGUITO DI CALCOLO TERMICO AI SENSI DELLA LEGGE 10/91



VERIFICA ADATTABILITA' L. 13/89
PIANO TERRENO E PIANO PRIMO APPARTAMENTI 1-2-3-4




LEGENDA ADATTABILITÀ

- Soglia altezza 2,50 cm.
- Area di manovra rotazione completa Ø 150
- Servoscala

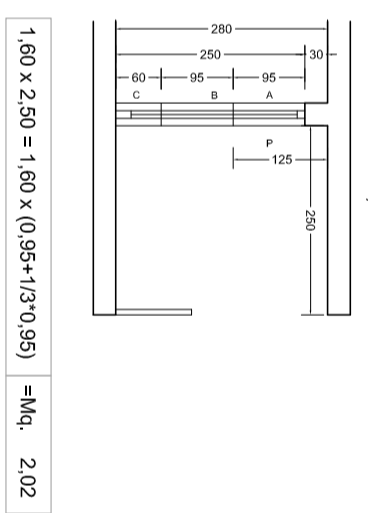
La visibilità è assicurata per le unità ad uso residenziale (soggiorno, pranzo, servizio igienico)

CARATTERISTICA APPARECCHI SANITARI

W.c. altezza 45 cm, tipo sospeso

 COSTRUIRE  DEMOLIRE

SCHEMA PER CALCOLO SUP. UTILE ILLUMINANTE



CALCOLO RAPPORTI AEROLIVANTI				
	Operazione	Superficie Alata	Superficie Presenza	PdA = 218000
1	Superficie Alata	$\approx 30,74$	$1,01 \times 2,50 \text{ (m)} = 2,50$	≈ 146
	Camera III	$\approx 4,17$	$1,20 \times 2,20$	$\approx 1,15$
	Camera IV	$\approx 4,51$	$\approx 1,20 \times 2,20$	$\approx 1,28$
2	Camera I	$\approx 4,95$	$1,20 \times 1,50$	$\approx 1,58$
	Camera II	$\approx 1,07$	$1,20 \times 1,50$	$\approx 1,80$
	Superficie Alata	$\approx 30,74$	$1,01 \times 2,50 \text{ (m)} = 2,50$	≈ 146
	Camera III	$\approx 4,17$	$1,20 \times 2,20$	$\approx 1,15$
	Camera IV	$\approx 4,51$	$1,20 \times 2,20$	$\approx 1,28$
3	Camera I	$\approx 1,93$	$1,20 \times 1,50$	$\approx 1,75$
	Superficie Alata	$\approx 30,74$	$1,01 \times 2,50 \text{ (m)} = 2,50$	≈ 146
	Camera II	$\approx 1,41$	$1,20 \times 1,50$	$\approx 1,743$
4	Camera I	$\approx 1,03$	$1,20 \times 1,50$	$\approx 1,52$
	Superficie Alata	$\approx 30,74$	$1,01 \times 2,50 \text{ (m)} = 2,50$	≈ 146
	Camera II	$\approx 1,07$	$1,20 \times 1,50$	$\approx 1,615$
	Camera III	$\approx 4,17$	$1,20 \times 2,20$	$\approx 1,28$
	Camera IV	$\approx 4,51$	$1,20 \times 2,20$	$\approx 1,28$

* Avenzione forzata come da R.L.I.



TAV.	COMUNE DI MISSAGLIA - PROV. LECCO	DATI	DS
		1.494 2016	
		SPQAL	
6.1a	LOTTO 1 - TIPOLOGIA PALAZZINA - PIANTE	1100	
	PIPA NOVAGLIA - PIANO ATTIVATO - PIANO DI RIGULAZIONE E RECUPERO AMBIENTALE		

[illegible]