



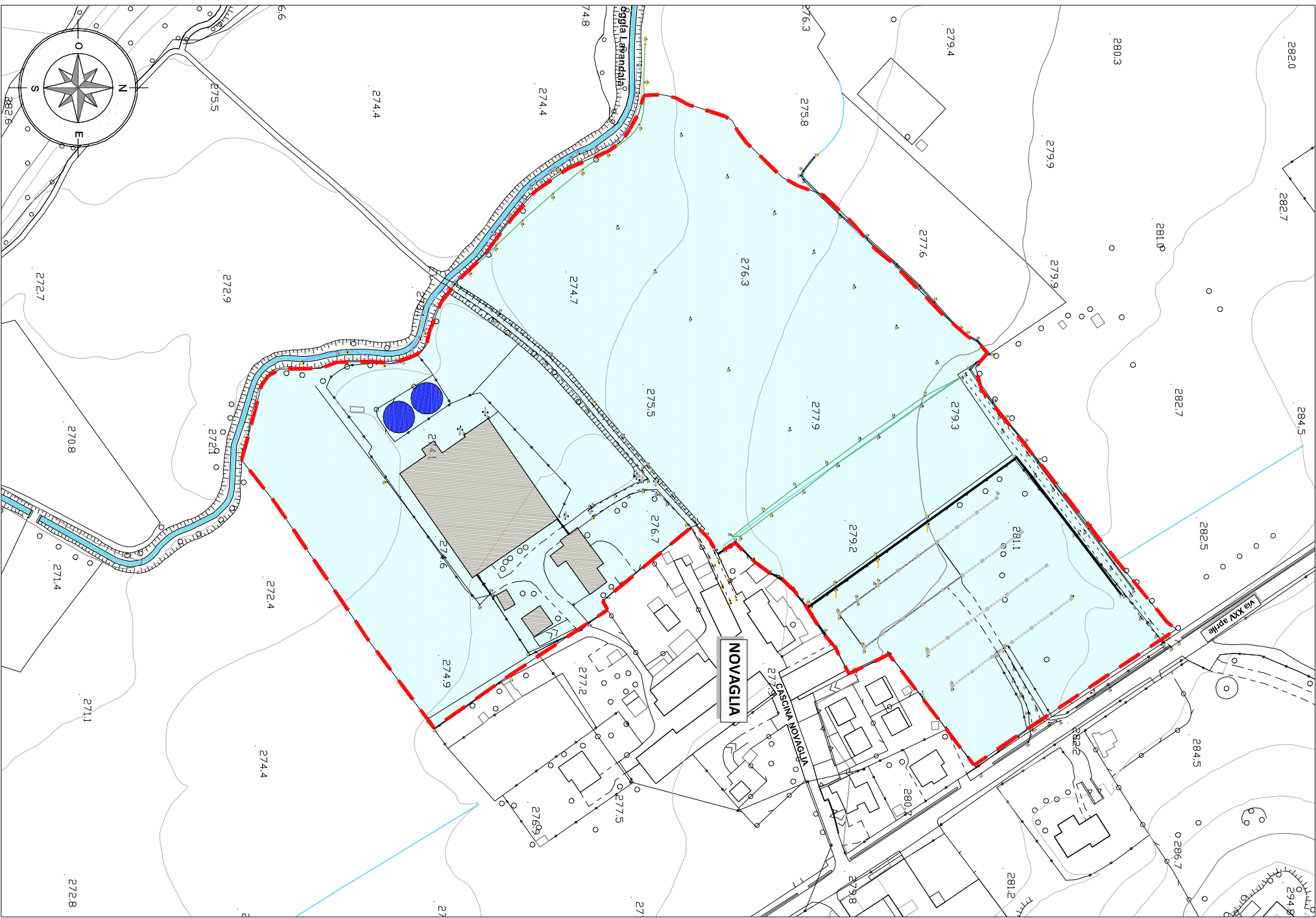
Stralcio mappe catastali - Sez. Missaglia foglio 910 e Sez. Lomangia foglio 906

scala 1:2.000



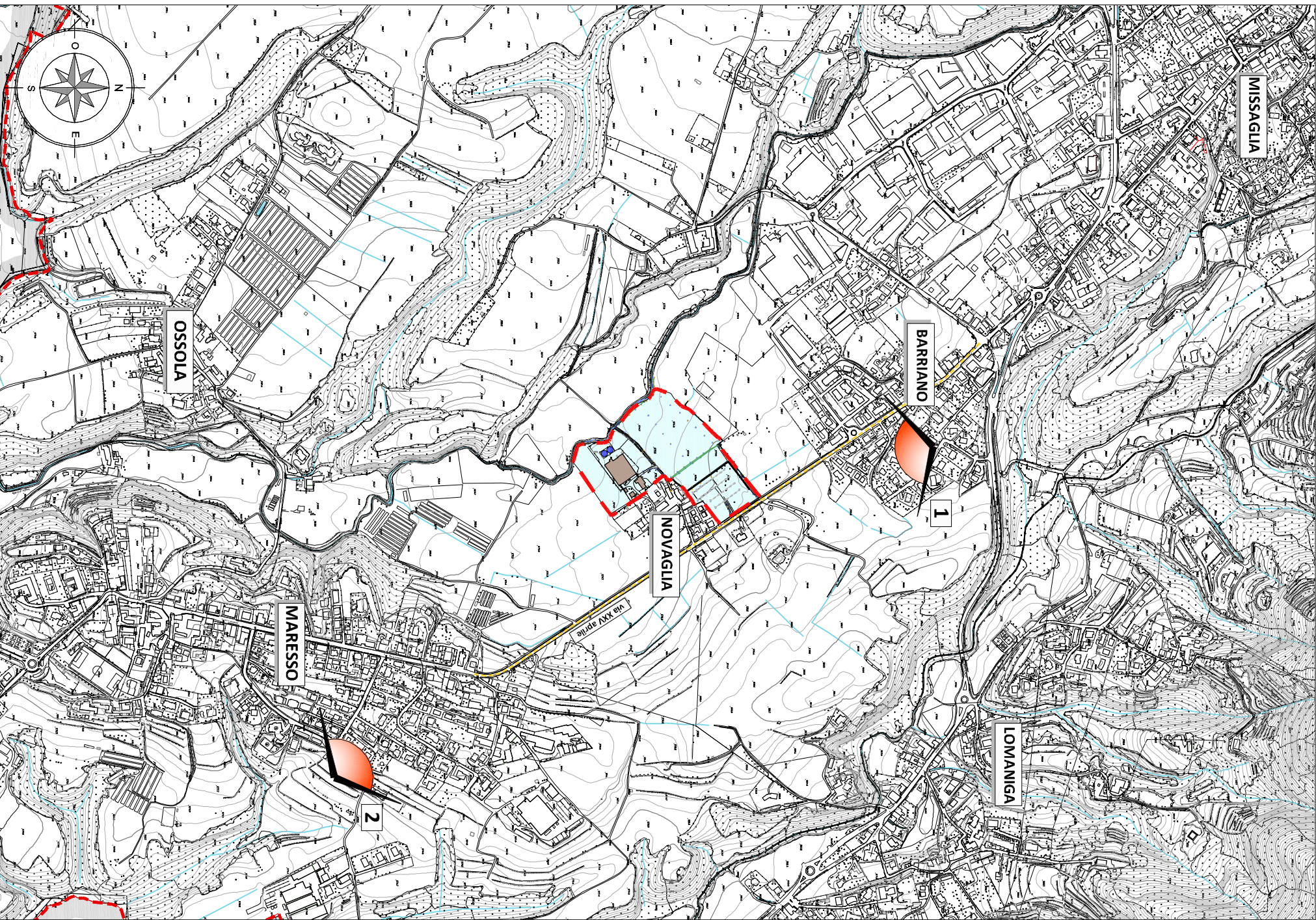
Stralcio vista aerea fotografica

scala 1:2.000



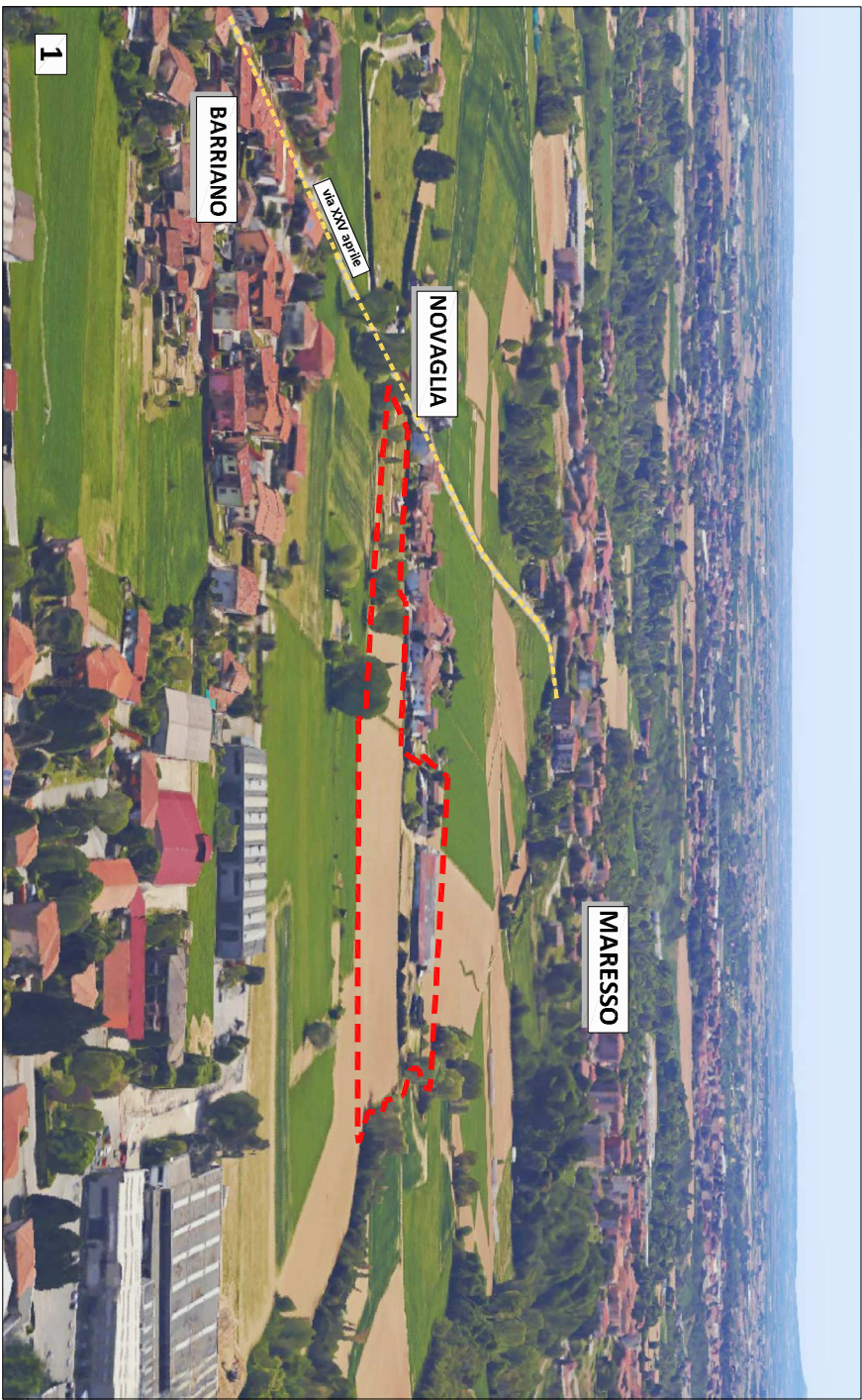
Stralcio cartografia aereofotogrammetrica con rilievo del comparto

scala 1:2.000

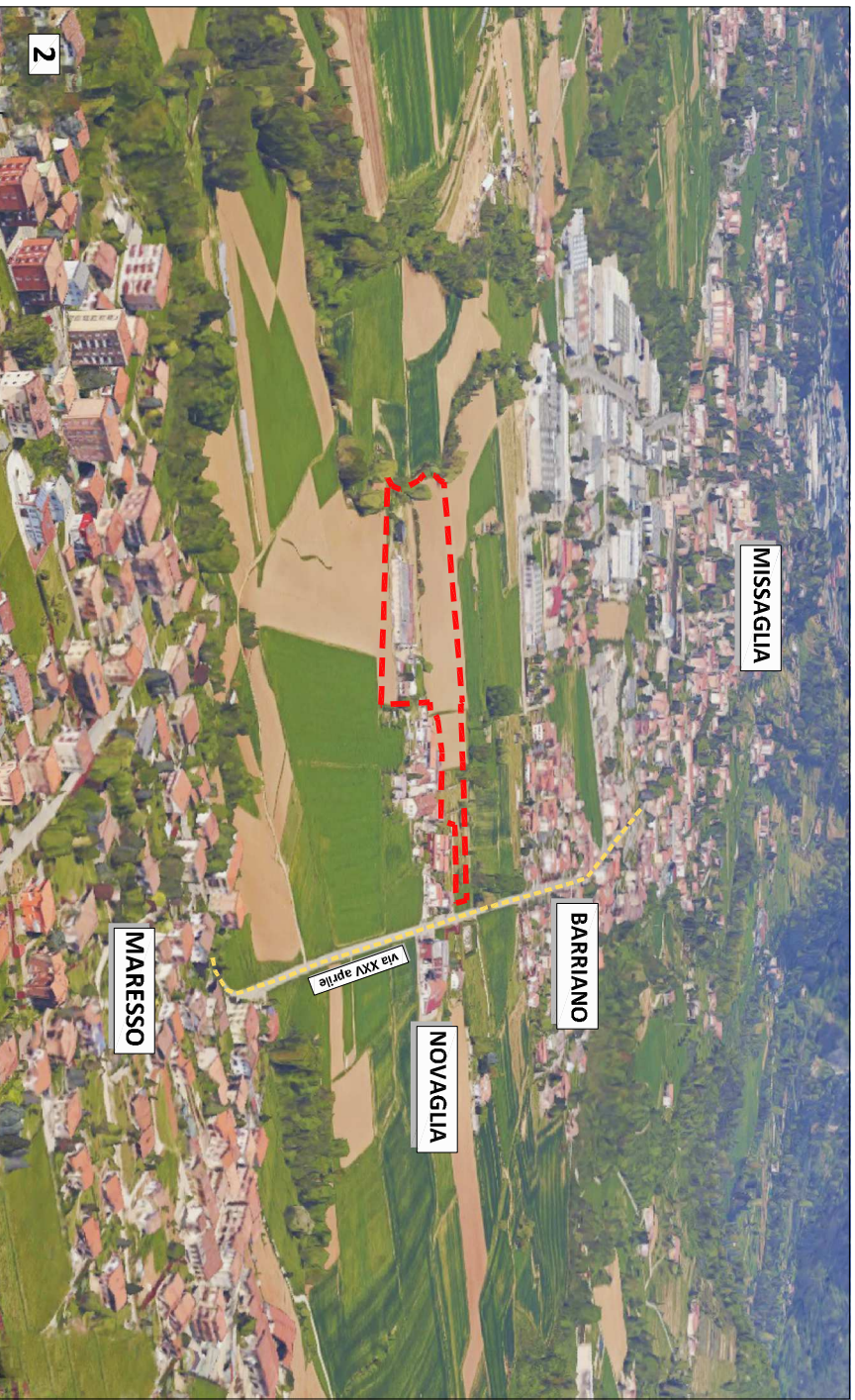


Stralcio cartografia aereofotogrammetrica con punti di visuali aeree prospettive

scala 1:5.000



Visuale aerea prospettiva da Missaglia verso la frazione di Marezzo



Visuale aerea prospettiva dalla frazione di Marezzo verso Missaglia

TAV:		COMUNE DI MISSAGLIA - PROV. LECCO	DATA:	DISE:
INOQUADRAMENTO TERRITORIALE			Luglio 2016	
2			SCALA:	
			1:5.000	
			1:2.000	

A termine di legge di riserviamo la proprietà di questo disegno facendo diritto di deposito o di rendito comunico noto a terzi senza nostra autorizzazione

**STUDIO ASSOCIATO DI ARCHITETTURA**  
Alessandro Marri N.642 - Ostina Architetti Prov. LC  
Simone Galussena N.1389 - Ostina Architetti Prov. MB  
Viale Cantagalli 11ter piano (LC) P.IVA 024488015  
Tel. 039 426510 - Fax 039 353507 E - info@studioassociato.it

**STUDIO NOVO**  
Massa geom. Grafica  
Via Don G. Buttara, 15 Casatenovo (LC) P.IVA 08763090962  
Tel. 039 426510 - Fax 039 353507 E - info@studioassociato.it  
Web site www.studioovo.it